



Zasilacz awaryjny UPS | Monolith | 2000VA | 1200W | LCD | USB

Indeks: 276150 Producent: QOLTEC Kod producenta: 53771

Cena: **669.19 zł**

Opis

Zasilacz awaryjny UPS | Monolith | 2000VA | 1200W | LCD | USB

Producent: Qoltec

Właściwości

- Opis **Odkryj bezpieczną energię**Każdy z nas niejednokrotnie miał do czynienia ze spadkami napięć w domu, czy w pracy. Czasem jedynym ich skutkiem jest konieczność ponownego włączenia komputera. Ale ile razy w wyniku takiego zdarzenia utraciłeś ważne dane niezapisane na dysku lub spotkałeś się z awarią urządzenia? Jeżeli powyższe sytuacje nie są Ci obce, mamy dla Ciebie rozwiązanie, dzięki któremu problemy zaników, czy spadków napięć nie będą Cię dotyczyły. Zasilacz awaryjny UPS marki Qoltec, to rozwiązanie, które zapewnia stały dopływ energii niezbędnej do stabilnego działania Twojego komputera. Funkcjonalny wyświetlacz LCD Wbudowany wyświetlacz LCD gwarantuje Ci swobodne zarządzanie obsługą urządzenia. Na bieżąco otrzymujesz informacje o statusie oraz parametrach, dzięki czemu praca z zasilaczem jest łatwa, szybka i niezawodna. Wydajna i stabilna praca Zasilacz UPS wyposażony jest w bezobsługowy akumulator, gwarantujący Ci stabilną pracę podczas awaryjnego zasilania komputera. W tym czasie zapiszesz ważne dane na dysku lub dokończysz kolejny poziom swojej gry. Proces ładowania akumulatora do 90% wydajności, wynosi 6 godzin. Rozwiązanie warte twojej uwagi Nasze rozwiązanie dodatkowo oferuje:- automatyczna regulacja napięcia (AVR) to nie tylko stabilne zasilanie oraz mniejsze zużycie baterii, ale przede wszystkim ochrona urządzenia przed zbyt wysokim/niskim napięciem,- zimny start jesteś w stanie włączyć np. komputer podpinając do samego UPSa. Dzięki temu możesz w każdej chwili szybko np. skopiować ważne pliki na pamięć USB,- zabezpieczenia przed przeciążeniem i zwarcie,- port USB dzięki oprogramowaniu do zarządzania zasilaczem na bieżąco monitorujesz jego działanie i dostosowujesz do swoich potrzeb.
- Moc pozorna **2000 VA**
- Moc czynna (W) **1200**
- Architektura UPS-a **line-interactive**
- Kształt napięcia wyjściowego **Modyfikowana sinusoida**
- Liczba faz na wejściu **1 (120V)**
- Liczba akumulatorów **2**
- Napięcie **12**
- Pojemność akumulatora **9**
- Czas przełączenia (maks.) (Hold-up time) **6**
- Czas ładowania **6**
- Typ obudowy **Midi Tower**
- Zabezpieczenia / filtry **Przeciwprzeciążeniowe**
- Zabezpieczenia / filtry **Przeciwzwarciowe**
- Zabezpieczenia / filtry **Spadek napięcia**
- Zabezpieczenia / filtry **Termiczne**

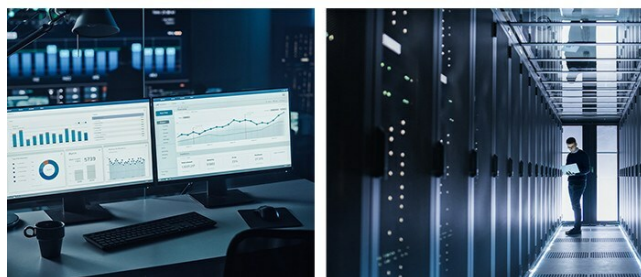
- Zabezpieczenia / filtry **Przeciwprzepięciowe**
- Funkcje specjalne
- Oprogramowanie
- Porty zasilania wy. **1 x typ C/E**
- Porty zasilania wy. **1 x typ C/F (Schuko)**
- Porty zasilania wy. **2 x IEC-C13**
- Gniazda we/wy **1 x USB (Type B)**
- Gniazda we/wy **2 x RJ-45 LAN**
- Wymagania środowiskowe **Temperatura pracy: 0C ~ +40C** **Temperatura przechowywania: -15C do +45C**
Wilgotność względna przechowywania: 0%-90%
- Akcesoria w zestawie **1 x Zasilacz Line Interactive 1 x Kabel zasilający**
- Kolor (wyliczeniowy) **Czarny**
- Wymiary **372 x 139 x 165 mm**
- Waga **12.3**
- Pozostałe parametry **Zakres napięć wejściowe: 140 Vac ~ 290 Vac (50 Hz 5 Hz); wyjściowe: - tryb akumulatora: 220 Vac ~ 230 Vac 5% (50 Hz - 60 Hz 1 Hz); - tryb przewodowy: 220 Vac 10% (50 Hz - 60 Hz 1 Hz)**

Parametry

Stan

Nowy

Zdjęcia





CAUTION
AFTER TURNING OFF POWER SWITCH, WAIT
FOR AT LEAST 5 SECONDS BEFORE RE-
STARTING. NEVER CONNECT FLUORESCENT
LAMP OR ANY NON-COMPUTER PERIPHERAL.
MODEL NO.:
SERIES NO.:



1 x SCHUKO



1 x FRENCH



2 x IEC



1 x USB B



2 x RJ45