



Zasilacz awaryjny UPS | Monolith | 1000VA | 600W

Indeks: 276151 Producent: QOLTEC Kod producenta: 53774

Cena: **237.48 zł**

Opis

Zasilacz awaryjny UPS | Monolith | 1000VA | 600W

Producent: Qoltec

Właściwości

- Opis **Odkryj bezpieczną energię**Każdy z nas niejednokrotnie miał do czynienia ze spadkami napięć w domu, czy w pracy. Czasem jedynym ich skutkiem jest konieczność ponownego włączenia komputera. Ale ile razy w wyniku takiego zdarzenia utraciłeś ważne dane niezapisane na dysku lub spotkałeś się z awarią urządzenia? Jeżeli powyższe sytuacje nie są Ci obce, mamy dla Ciebie rozwiązanie, dzięki któremu problemy zaników, czy spadków napięć nie będą Cię dotyczyły. Zasilacz awaryjny UPS marki Qoltec, to rozwiązanie, które zapewnia stały dopływ energii niezbędnej do stabilnego działania Twojego komputera. Wydajna i stabilna praca Zasilacz UPS wyposażony jest w bezobsługowy akumulator, gwarantujący Ci stabilną pracę podczas awaryjnego zasilania komputera. W tym czasie zapiszesz ważne dane na dysku lub dokończysz kolejny poziom swojej gry. Proces ładowania akumulatora do 90% wydajności, wynosi 6 godzin. Rozwiązanie warte twojej uwagi Nasze rozwiązanie dodatkowo oferuje:- automatyczna regulacja napięcia (AVR) to nie tylko stabilne zasilanie oraz mniejsze zużycie baterii, ale przede wszystkim ochrona urządzenia przed zbyt wysokim/niskim napięciem,- zimny start jesteś w stanie włączyć np. komputer podpinając do samego UPSa. Dzięki temu możesz w każdej chwili szybko np. skopiować ważne pliki na pamięć USB,- zabezpieczenia przed przeciążeniem i zwarcie.
- Moc pozorna **1000 VA**
- Moc czynna (W) **600**
- Architektura UPS-a **line-interactive**
- Kształt napięcia wyjściowego **Modyfikowana sinusoida**
- Liczba faz na wejściu **1 (120V)**
- Liczba akumulatorów **2**
- Napięcie **12**
- Pojemność akumulatora **7**
- Czas przełączenia (maks.) (Hold-up time) **6**
- Czas ładowania **6**
- Typ obudowy **Midi Tower**
- Zabezpieczenia / filtry **Spadek napięcia**
- Zabezpieczenia / filtry **Przeciwprzepięciowe**
- Zabezpieczenia / filtry **Przeciwzwarcie**
- Zabezpieczenia / filtry **Przeciwprzeciążeniowe**
- Funkcje specjalne
- Oprogramowanie
- Porty zasilania wy. **2 x typ C/F (Schuko)**
- Wymagania środowiskowe **Temperatura pracy: 0C ~ +40C Temperatura przechowywania: -15C do +45C**
Wilgotność względna przechowywania: 0%-90%
- Akcesoria w zestawie **UPS z wbudowanym kablem zasilającym (1xSchuko) 1.2m Instrukcja obsługi Karta**

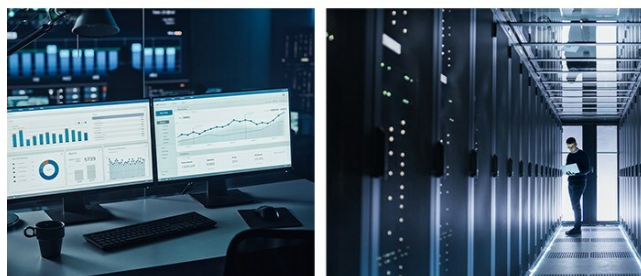
gwarancyjna

- Kolor (wylczeniowy) **Czarny**
- Wymiary **275 x 92 140 mm**
- Waga **4.8**
- Pozostałe parametry **Zakres napięćwejsiowe: 140 Vac ~ 300 Vac (50 Hz - 60 Hz);wyjściowe: 110 Vac ~ 120 Vac lub 220 Vac ~ 230 Vac (50 Hz - 60 Hz 1 Hz)**

Parametry

Stan Nowy

Zdjęcia



2 x FRENCH

