



Vogels ELITE TVM 5845 black Schwenkbare TV-Wandhalt. 55-100

Indeks: **314925** Producent: **Vogel's** Kod producenta: **5858450**

Cena: 1,855.20 zł

Opis

Vogels ELITE TVM 5845 black Schwenkbare TV-Wandhalt. 55-100

Producent: Vogel's

Vogels ELITE TVM 5845 black Schwenkbare TV-Wandhalt. 55-100

Producent: Vogel's

Bardzo płaski i mocny: odległość od ściany wynosi zaledwie 4 cm, idealny do dużych telewizorów o wielkości od 55 do 100 cali i wadze do 55 kg. Idealny kąt widzenia: dzięki uchwytowi ściennemu Elite Full-Motion możesz cieszyć się telewizorem z każdego kąta. Uchwyt ścienny ma bardzo długie ramiona nośne 74 cm. Kompatybilny ze wszystkimi modelami: Obrotowy uchwyt ścienny pasuje do wszystkich telewizorów 55-100 cali. Współpracuje z LED, OLED, QLED, 4K, LCD i Smart TV. Marki takie jak Samsung, LG, Sony, Philips, Hisense, Grundig, DYON i Telefunken są kompatybilne. Perfekcja w każdym miejscu: uchwyty ścienne ELITE Full-Motion są wyposażone w poziomy 2D, dzięki któremu można idealnie ustawić telewizor również po instalacji zarówno poziomo, jak i pionowo. Łatwy montaż dzięki bezpłatnej aplikacji dla ptaków: Instalacja uchwytu ściennego do telewizora jest bardzo prosta i dzięki naszej bezpłatnej aplikacji DrillRight AR (Android & iOS) można łatwo zaznaczyć pierwszy otwór. język: englishrodzaj wtyczki zasilającej: no_plugwaga przedmiotu: 2.5 poundsmarka: Vogel'sLiczba przedmiotów: 1rozmiar: 55-100", 55 kgRodzaj ruchu: Wysuwanyopis gwarancji: 15 year manufacturernumer części: 5858450minimalny zgodny rozmiar: 55 incheskolor: Zwartwaga opakowania przedmiotu: 9.072 kilogramsproducent: Vogel'snumer modelu: 5858450maksymalny kompatybilny rozmiar: 100 inchesdostawca zadeklarował rozporządzenie dg hz: not_applicableryzyko RODO: no_electronic_information_storednazwa przedmiotu: Vogels ELITE TVM 5845 black Schwenkbare TV-Wandhalt. 55-100kompatybilne urządzenia: Fernsehertyp mocowania: Montowanie na ścianie

- Bardzo płaski i mocny: odległość od ściany wynosi zaledwie 4 cm, idealny do dużych telewizorów o wielkości od 55 do 100 cali i wadze do 55 kg.
- Idealny kąt widzenia: dzięki uchwytowi ściennemu Elite Full-Motion możesz cieszyć się telewizorem z każdego kąta. Uchwyt ścienny ma bardzo długie ramiona nośne 74 cm.
- Kompatybilny ze wszystkimi modelami: Obrotowy uchwyt ścienny pasuje do wszystkich telewizorów 55-100 cali. Współpracuje z LED, OLED, QLED, 4K, LCD i Smart TV. Marki takie jak Samsung, LG, Sony, Philips, Hisense, Grundig, DYON i Telefunken są kompatybilne.
- Perfekcja w każdym miejscu: uchwyty ścienne ELITE Full-Motion są wyposażone w poziomy 2D, dzięki któremu można idealnie ustawić telewizor również po instalacji zarówno poziomo, jak i pionowo.
- Łatwy montaż dzięki bezpłatnej aplikacji dla ptaków: Instalacja uchwytu ściennego do telewizora jest bardzo prosta i dzięki naszej bezpłatnej aplikacji DrillRight AR (Android & iOS) można łatwo zaznaczyć pierwszy otwór.

- **język:** english
- **waga przedmiotu:** 2.5 pounds
- **punkt znaku wypunktowania:** Bardzo płaski i mocny: odległość od ściany wynosi zaledwie 4 cm, idealny do dużych telewizorów o wielkości od 55 do 100 cali i wadze do 55 kg., Idealny kąt widzenia: dzięki uchwytowi ściennemu Elite Full-Motion możesz cieszyć się telewizorem z każdego kąta. Uchwyt ścienny ma bardzo długie ramiona nośne 74 cm., Kompatybilny ze wszystkimi modelami: Obrotowy uchwyt ścienny pasuje do wszystkich telewizorów 55-100 cali. Współpracuje z LED, OLED, QLED, 4K, LCD i Smart TV. Marki takie jak Samsung, LG, Sony, Philips, Hisense, Grundig, DYON i Telefunken są kompatybilne., Perfekcja w każdym miejscu: uchwyty ścienne ELITE Full-Motion są wyposażone w poziomy 2D, dzięki któremu można idealnie ustawić telewizor również po instalacji zarówno poziomo, jak i pionowo., Łatwy montaż dzięki bezpłatnej aplikacji dla ptaków: Instalacja uchwyty ściennego do telewizora jest bardzo prosta i dzięki naszej bezpłatnej aplikacji DrillRight AR (Android & iOS) można łatwo zaznaczyć pierwszy otwór.
- **marka:** Vogel's
- **poziom opakowania:** unit
- **Liczba przedmiotów:** 1
- **rozmiar:** 55-100", 55 kg
- **Rodzaj ruchu:** Wysuwany
- **opis gwarancji:** 15 year manufacturer
- **numer części:** 5858450
- **minimalny zgodny rozmiar:** 55 inches
- **kolor:** Zwart
- **waga opakowania przedmiotu:** 9.072 kilograms
- **producent:** Vogel's
- **zewnętrznie przypisany identyfikator produktu:** 8712285354786
- **zalecane węzły przeglądania:** 26955575031
- **numer modelu:** 5858450
- **maksymalny kompatybilny rozmiar:** 100 inches
- **nazwa przedmiotu:** Vogels ELITE TVM 5845 black Schwenkbare TV-Wandhalt. 55-100
- **data premiery:** 2023-05-01T00:00:01Z
- **data uruchomienia strony produktu:** 2022-05-10T08:00:39.973Z
- **kompatybilne urządzenia:** Fernseher
- **typ mocowania:** Montowanie na ścianie

Parametry

Stan	Nowy
------	------

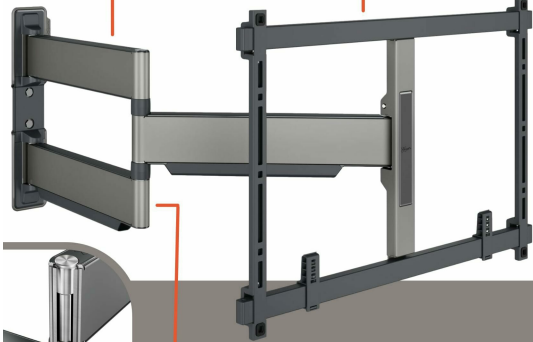
Zdjęcia

Ultra slim and super strong

Only 1.6 inch from the wall, ideal for large screens

Even your large TV perpendicular to the wall

Due to 29 inch long arms

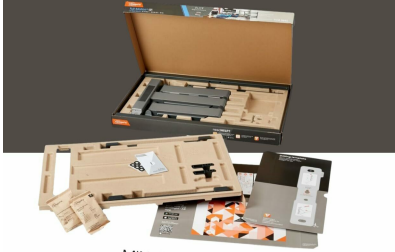


Smooth one finger movement

Thanks to coated bearings and precision steel shafts



Environmentally friendly packaging



Our packaging:

100% recyclable
95% less plastic

Includes:

Drilling template
bolts, plugs & spirit level



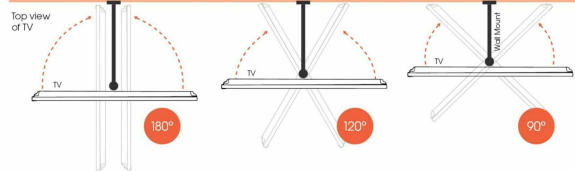
Vogel's
for tomorrow.



The Maximum Turning Angle of Your TV

ELITE
Design & Performance

TV Size:	TVM 5445	TVM 5445	TVM 5845	TVM 5855
32"	180°			
40"	180°	180°		
43"	180°	180°		
49"	150°	180°		
55"	130°	180°	180°	120°
65"	100°	120°	170°	120°
75"		100°	120°	100°
85"			100°	90°
100"			80°	70°



DrillRight™ App

Take the stress out of mounting your TV at exactly the right spot



The DrillRight AR App calculates the position of the first drill hole with the included poster and the camera of your phone/tablet. You can simply mark the drill hole on your wall. The app also contains clear instruction videos.

