



# Switch Cisco CBS350-8S-E-2G-EU

Indeks: **141954** Producent: **CISCO** Kod producenta: **CBS350-8S-E-2G-EU**

**Cena: 1,615.06 zł**

## Opis

# Switch Cisco CBS350-8S-E-2G-EU

Producent: Cisco

### Szczegóły Techniczne

- Certyfikat środowiskowy (zrównoważonego rozwoju): CE
- Zgodność z zasadami zrównoważonego rozwoju: Tak

### Konstrukcja

- Przycisk reset: Tak
- Kolor produktu: Szary, Czarny
- Układ: 1U
- Diody LED: Tak
- Możliwości montowania w stelażu: Tak

### Moc

- Napięcie wejściowe AC: 100 - 240 V
- Częstotliwość wejściowa AC: 50/60 Hz
- Zasilacz dołączony: Tak
- Ilość jednostek zasilania: 1

### Waga i rozmiary

- Waga produktu: 1 g
- Szerokość produktu: 280 mm
- Głębokość produktu: 170 mm
- Wysokość produktu: 44 mm

### Ochrona

- Szyfrowanie / bezpieczeństwo: SSH, SSH-2, 802.1x RADIUS, SSL/TLS
- Typ uwierzytelniania: IEEE 802.1x, RADIUS
- Wiązanie adresów IP-MAC-Port: Tak
- Filtrowanie BPDU / Ochrona: Tak
- Uwierzytelnianie: Guest VLAN, Uwierzytelnianie na podstawie portów
- zabezpieczenie przed wejściem w pętlę: Tak
- IGMP snooping: Tak
- Funkcje DHCP: DHCPv6 client, DHCP server, DHCPv6 relay, DHCP snooping, DHCP relay
- Lista kontrolna dostępu (ACL): Tak

### Cechy zarządzania

- Zarządzanie przez stronę www: Tak
- Obsługa jakości serwisu (QoS): Tak
- Inspekcja ARP: Tak
- Przełącznik wielowarstwowy: L3
- Raport zdarzeń systemowych: Tak
- Konfigurowanie ustawień lokalizacji (CLI): Tak
- Typ przełącznika: Zarządzany

### Warunki pracy

- Dopuszczalna wilgotność względna: 10 - 90%
- Zakres wilgotności względnej: 10 - 90%
- Zakres temperatur (przechowywanie): -25 - 70 °C
- Zakres temperatur (eksploatacja): 0 - 50 °C
- Emisja ciepła: 40,6 BTU/h

### Sieć

- Prędkość transferu danych przez Ethernet LAN: 10,100,1000 Mbit/s
- Standardy komunikacyjne: IEEE 802.3, IEEE 802.1x, IEEE 802.3x, IEEE 802.3ad, IEEE 802.1D, IEEE 802.1ab, IEEE 802.1s, IEEE 802.1Q, IEEE 802.3z, IEEE 802.1p, IEEE 802.3u, IEEE 802.1w, IEEE 802.3az, IEEE 802.3ab
- Aktywne wyszukiwanie połączenia: Tak
- Routing oparty na regułach: Tak
- Blokowanie head-of-line (HOL): Tak
- Typ mapowania VLAN: 1:1 VLAN mapping
- Obsługa 10G: Nie
- Obsługa sieci VLAN: Tak
- Obsługiwane typy kabli: Cat5e
- Pomiar długości kabla: Tak
- przekierowywanie IP: Tak
- Protokół drzewa rozpinającego: Tak
- Dublowanie portów: Tak
- Funkcje wirtualnej sieci LAN: Voice VLAN, Port-based VLAN, IP subnet-based VLAN, Protocol-based VLAN, Stacked VLAN, Tagged VLAN, MAC address-based VLAN, Private VLAN, Mapowanie VLAN
- Kontrola wzrostu natężenia ruchu: Tak
- Limit częstotliwości: Tak
- Liczba VLANs: 4094
- Agregator połączenia: Tak
- Technologia okablowania Copper Ethernet: 100BASE-TX, 10BASE-T, 1000BASE-T
- Podpora kontroli przepływu: Tak

### Wydajność

- Aktualizacje oprogramowania urządzenia: Tak
- Wielkość pamięci flash: 256 MB
- Taktowanie procesora: 800 Mhz
- Bez wiatraka: Tak
- Procesor wbudowany: Tak
- Pojemność pamięci wewnętrznej: 512 MB
- MTBF (Średni okres międzyawaryjny): 2242229 h

### Dane opakowania

- Przewody: Prąd przemienny
- Skrócona instrukcja obsługi: Tak
- Zestaw do montażu haków: Tak

## Protokoły

- Protokół rejestracji GARP VLAN (GVRP): Tak
- Protokół wybierania drogi: RIP-2
- Protokoły zarządzające: SNMP v1/2c/3, Telnet, HTTP/HTTPS, SSH, RADIUS, BOOTP, SNTP

## Porty i interfejsy

- Liczba portów USB 2.0: 1
- Podstawowe przełączanie RJ-45 Liczba portów Ethernet: 8
- Podstawowe przełączania Ethernet RJ-45 porty typ: Gigabit Ethernet (10/100/1000)
- Port konsoli: RJ-45
- Liczba portów SFP Combo: 2

## Przesyłanie danych

- Liczba tras statycznych: 990
- Ilość interfejsów IP: 128
- Liczba kolejek: 8
- Trasa statyczna: Tak
- Przepustowość rutowania/przełączania: 20 Gbit/s
- Pamięci bufora pakietów: 1,5 MB
- Rozszerzenie Jumbo Frames: 9000
- Wielkość tabeli adresów: 16000 wejścia
- Zgodny z Jumbo Frames: Tak
- Przepustowość: 14,88 Mpps

## Zasilanie przez sieć Ethernet (PoE)

- Obsługa PoE: Nie

## Funkcje Multicast

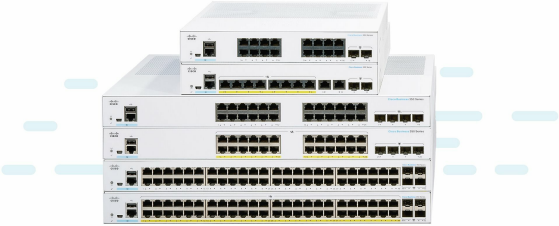
- Obsługa Multicast: Tak
- Multicast Listener Discovery (MLD) snooping: MLD v1/2

## Parametry

<b>Producent</b>	Cisco
<b>EAN</b>	889728326773
<b>Kod producenta</b>	CBS350-8S-E-2G-EU
<b>Stan</b>	Nowy
<b>Liczba portów</b>	8

## Zdjęcia

# Cisco Business 350 Series Managed Switches



- 8, 16, 24, and 48 Gigabit network ports. 1G or 10G fiber uplinks
- IPv4 and IPv6 routing
- Advanced threat protection with IPv6 first hop security
- PoE+ support up to 740W
- Fanless on most models

CISCO  
DESIGNED