



Switch Cisco CBS350-24T-4X-EU

Indeks: **113120** Producent: **CISCO** Kod producenta: **CBS350-24T-4X-EU**

Cena: 2,973.64 zł

Opis

Switch Cisco CBS350-24T-4X-EU

Producent: Cisco

Konstrukcja

- Przycisk reset: Tak
- Możliwości montowania w stelażu: Tak
- Diody LED: Tak
- Kolor produktu: Srebrny

Moc

- Zasilacz dołączony: Tak

Ochrona

- Szyfrowanie / bezpieczeństwo: SSL/TLS, HTTPS, SSH
- Ochrona hasłem: Tak
- Filtrowanie adresów MAC: Tak
- Funkcje DHCP: DHCPv6 client, DHCP server, DHCP relay
- Zasady Listy Kontroli Dostępu (ACL): 1024
- obsługuje SSH/SSL: Tak
- IGMP snooping: Tak
- Lista kontrolna dostępu (ACL): Tak

Cechy zarządzania

- Zarządzanie przez stronę www: Tak
- Obsługa jakości serwisu (QoS): Tak
- Zarządzany w chmurze: Tak
- Przełącznik wielowarstwowy: L2/L3
- Obsługa MIB: Y
- Inspekcja ARP: Tak
- Typ przełącznika: Zarządzany
- Konfigurowanie ustawień lokalizacji (CLI): Tak

Warunki pracy

- Zakres temperatur (przechowywanie): -25 - 70 °C
- Dopuszczalna wilgotność względna: 10 - 90%
- Zakres wilgotności względnej: 10 - 90%
- Zakres temperatur (eksploatacja): -5 - 50 °C

Sieć

- Automatyczne MDI/MDI-X: Tak
- Standardy komunikacyjne: IEEE 802.1s, IEEE 802.3, IEEE 802.3z, IEEE 802.3ad, IEEE 802.3ab, IEEE 802.1D, IEEE 802.3u, IEEE 802.1w
- Prędkość transferu danych przez Ethernet LAN: 10,100,1000 Mbit/s
- Obsługa sieci VLAN: Tak
- Dublowanie portów: Tak
- Protokół drzewa rozpinającego: Tak
- Obsługa 10G: Tak
- Liczba VLANs: 4094
- Kontrola wzrostu natężenia ruchu: Tak
- Agregator połączenia: Tak
- Blokowanie head-of-line (HOL): Tak
- Podpora kontroli przepływu: Tak

Wydajność

- Wielkość pamięci flash: 256 MB
- Aktualizacje oprogramowania urządzenia: Tak
- Taktowanie procesora: 800 Mhz
- Procesor wbudowany: Tak
- Pojemność pamięci wewnętrznej: 512 MB

Protokoły

- Protokoły zarządzające: SNMP

Porty i interfejsy

- Liczba portów USB 2.0: 1
- Podstawowe przełączanie RJ-45 Liczba portów Ethernet: 24
- Podstawowe przełączania Ethernet RJ-45 porty typ: Gigabit Ethernet (10/100/1000)
- Liczba zainstalowanych modułów SFP+: 4

Przesyłanie danych

- Zgodny z Jumbo Frames: Tak
- Rozszerzenie Jumbo Frames: 9000
- Wielkość tabeli adresów: 16000 wejścia

Funkcje Multicast

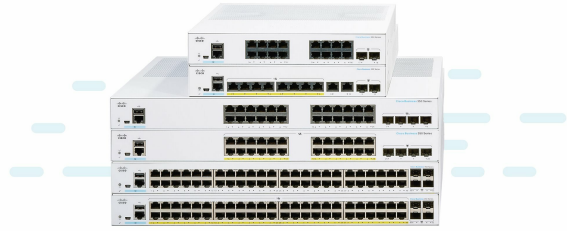
- Obsługa Multicast: Tak

Parametry

Stan	Nowy
Producent	CISCO
Liczba portów	24
Kod producenta	Cisco
EAN	889728293631



Cisco Business 350 Series Managed Switches



- 8, 16, 24, and 48 Gigabit network ports. 1G or 10G fiber uplinks
- IPv4 and IPv6 routing
- Advanced threat protection with IPv6 first hop security
- PoE+ support up to 740W
- Fanless on most models

CISCO
DESIGNED