



Sony WH-1000XM5 ANC Słuchawki Bezprzewodowe z Redukcją Hałasu, Bateria 30h, Nauszne, Niebieskie

Indeks: **315925** Producent: **SONY** Kod producenta: **WH1000XM5L.CE7**

Cena: **1,898.92 zł**

Opis

Sony WH-1000XM5 ANC Słuchawki Bezprzewodowe z Redukcją Hałasu, Bateria 30h, Nauszne, Niebieskie

Producent: Sony

- Nowy zintegrowany procesor V1 uwalnia potencjał naszego procesora redukcji szumów HD QN1, aby umożliwić krok naprzód w naszej branży technologii redukcji szumów
- Zaprojektowane, tak aby zapewnić optymalną jakość dźwięku o optymalnej rozdzielczości; nasza technologia Precise Voice Pickup Technology z nowo opracowaną redukcją szumów wiatru powoduje, że będziesz wyraźnie słyszeć
- Smart, intuicyjne i inteligentne; adaptacyjna kontrola dźwięku automatycznie dostosowuje ustawienia dźwięku w oparciu o środowisko i aktywność, a funkcja mów do czatu automatycznie wstrzymuje odtwarzanie muzyki, gdy chcesz porozmawiać
- Dla całkowitej wygody te słuchawki Bluetooth można sparować z dwoma urządzeniami jednocześnie; funkcja fast pair pomoże Ci zlokalizować WH-1000XM5, jeśli nie możesz ich znaleźć, a swift Pair ułatwia parowanie z komputerem lub tabletem
- Dzięki aż 30 godzinom pracy na baterii będziesz mieć wystarczająco dużo energii, nawet na długie podróże; do słuchawek Sony dołączono składany futerał, który ułatwia przechowywanie i podróżowanie

- **technologia łączności:** Bezprzewodowe

- **zawarte komponenty:** Etui ochronne

- **język:** english

- **waga przedmiotu:** 250 grams

- **Nazwa modelu:** WH-1000XM5

- **opis przedziału wiekowego:** dla dorosłych

- **obudowa słuchawek:** Nauszne

- **punkt znaku wypunktowania:** Nowy zintegrowany procesor V1 uwalnia potencjał naszego procesora redukcji szumów HD QN1, aby umożliwić krok naprzód w naszej branży technologii redukcji szumów, Zaprojektowane, tak aby zapewnić optymalną jakość dźwięku o optymalnej rozdzielczości; nasza technologia Precise Voice Pickup Technology z nowo opracowaną redukcją szumów wiatru powoduje, że będziesz wyraźnie słyszeć, Smart, intuicyjne i inteligentne; adaptacyjna kontrola dźwięku automatycznie dostosowuje ustawienia dźwięku w oparciu o środowisko i aktywność, a funkcja mów do czatu automatycznie wstrzymuje odtwarzanie muzyki, gdy chcesz porozmawiać, Dla całkowitej wygody te słuchawki Bluetooth można sparować z dwoma urządzeniami jednocześnie; funkcja fast pair pomoże Ci zlokalizować WH-1000XM5, jeśli nie możesz ich znaleźć, a swift Pair ułatwia parowanie z komputerem lub tabletem, Dzięki aż 30 godzinom pracy na baterii będziesz mieć wystarczająco dużo energii, nawet na długie podróże; do słuchawek Sony dołączono składany futerał, który ułatwia przechowywanie i podróżowanie

- **marka:** Sony

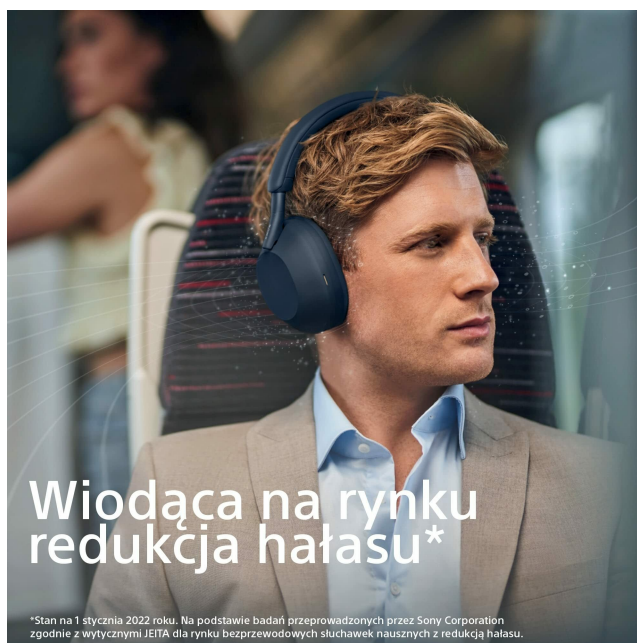
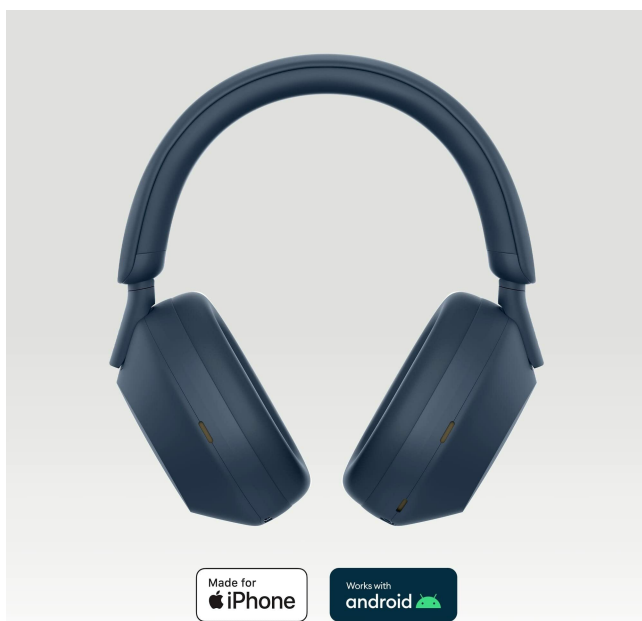
- **poziom opakowania:** unit
- **Liczba przedmiotów:** 1
- **rozmiar:** 24.5 x 21.3 x 7.3 cm
- **styl:** zamknięte
- **określone zastosowania produktu:** music
- **pleć docelowa:** unisex
- **ilość ogniw litowo-jonowych:** 1
- **kolor:** Niebieski
- **waga opakowania przedmiotu:** 0.78 kilograms
- **producent:** Sony
- **zewnątrznie przypisany identyfikator produktu:** 4548736134294
- **zalecane węzły przeglądania:** 20788402031, 20788272031
- **numer modelu:** WH1000XM5L.CE7
- **specjalna funkcja:** Mikrofon w zestawie
- **technologia komunikacji bezprzewodowej:** Bluetooth
- **nazwa przedmiotu:** Sony WH-1000XM5 ANC Słuchawki Bezprzewodowe z Redukcją Hałasu, Bateria 30h, Nauszne, Niebieskie
- **wymagane baterie:** 1
- **data premiery:** 2023-04-05T00:00:01Z
- **data uruchomienia strony produktu:** 2022-05-11T00:00:01Z
- **materiał:** Tworzywo sztuczne
- **zawiera baterie:** 1

Parametry

Stan

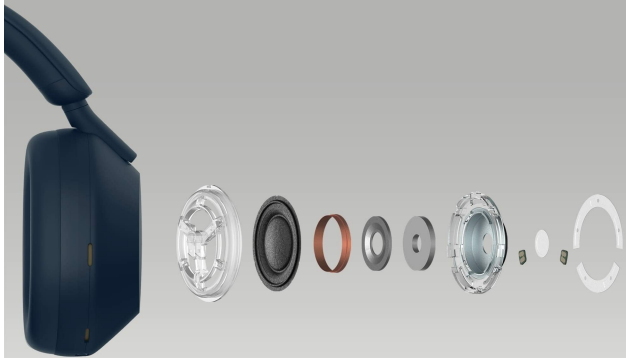
Nowy

Zdjęcia



Wiodąca na rynku
redukcja hałasu*

*Stan na 1 stycznia 2022 roku. Na podstawie badań przeprowadzonych przez Sony Corporation zgodnie z wytycznymi JEITA dla rynku bezprzewodowych słuchawek nausznych z redukcją hałasu.



Wyjątkowa
jakość dźwięku



Wiodąca na rynku
jakość połączeń*

* Stan na 1 stycznia 2022r. pomiar zgodnie z wytycznymi ETSI, na rynku bezprzewodowych słuchawek z pałaniem na głowę z wyjątkiem zestawów słuchawkowych z mikrofonem na wysięgniku lub zewnętrznym modulem USB. Jakość połączeń nie uwzględnia zakłóceń związanych z urządzeniem mobilnym, zewnętrznymi dostawcami usług, internetem, łącznością sieciową lub warunkami otoczenia.