



Sennheiser CX TW White Słuchawki Douszne, Białe

Indeks: **338118** Producent: **Sennheiser** Kod producenta: **CX TW white**

Cena: 569.49 zł

Opis

Sennheiser CX TW White Słuchawki Douszne, Białe

Producent: Sennheiser

- Najlepsza jakość dźwięku bez kompromisów: Niemieckie przetworniki TrueResponse o średnicy 7 mm oraz obsługa szerokiego wachlarza kodeków Bluetooth (AAC, aptX, SBC)
 - Długa żywotność baterii: nawet 27 godzin odtwarzania muzyki dzięki dołączonemu do zestawu ładującemu etui podróznemu wysokiej jakości
 - Pasywne tłumienie hałasu oraz lekka, ergonomiczna konstrukcja: ergonomia konstrukcji daje optymalny komfort oraz dobre dopasowanie do uszu dzięki 4 końcówkom w różnych rozmiarach do wyboru, a także doskonałe właściwości pasywnego tłumienia hałasu
 - W pełni cyfrowe sterowanie: nasza aplikacja Smart Control dostępna na iOS / Android zapewnia możliwość dopasowania funkcji słuchawek do swoich potrzeb oraz bezproblemowe parowanie, w pełni adaptacyjne sterowanie muzyką, połączeniami oraz asystentem głosowym
 - Wzmocnienie basu: w aplikacji możesz włączyć specjalny preset korektora EQ, by zyskać większą intensywność basu. Sennheiser korzysta z fachowej wiedzy zdobywanej przez dziesięciolecia, by pchać świat technologii audio do przodu i oferować nowe, niepowtarzalne doznania dźwiękowe
-
- **waga przedmiotu:** 49 grams
 - **opis przedziału wiekowego:** dla dorosłych
 - **obudowa słuchawek:** Douszne
 - **punkt znaku wypunktowania:** Najlepsza jakość dźwięku bez kompromisów: Niemieckie przetworniki TrueResponse o średnicy 7 mm oraz obsługa szerokiego wachlarza kodeków Bluetooth (AAC, aptX, SBC), Długa żywotność baterii: nawet 27 godzin odtwarzania muzyki dzięki dołączonemu do zestawu ładującemu etui podróznemu wysokiej jakości, Pasywne tłumienie hałasu oraz lekka, ergonomiczna konstrukcja: ergonomia konstrukcji daje optymalny komfort oraz dobre dopasowanie do uszu dzięki 4 końcówkom w różnych rozmiarach do wyboru, a także doskonałe właściwości pasywnego tłumienia hałasu, W pełni cyfrowe sterowanie: nasza aplikacja Smart Control dostępna na iOS / Android zapewnia możliwość dopasowania funkcji słuchawek do swoich potrzeb oraz bezproblemowe parowanie, w pełni adaptacyjne sterowanie muzyką, połączeniami oraz asystentem głosowym, Wzmocnienie basu: w aplikacji możesz włączyć specjalny preset korektora EQ, by zyskać większą intensywność basu. Sennheiser korzysta z fachowej wiedzy zdobywanej przez dziesięciolecia, by pchać świat technologii audio do przodu i oferować nowe, niepowtarzalne doznania dźwiękowe
 - **marka:** Sennheiser
 - **poziom opakowania:** unit
 - **rozmiar:** small
 - **numer części:** CX TW white
 - **styl:** CX TW Białe
 - **pleć docelowa:** unisex
 - **ilość ogniw litowo-jonowych:** 3

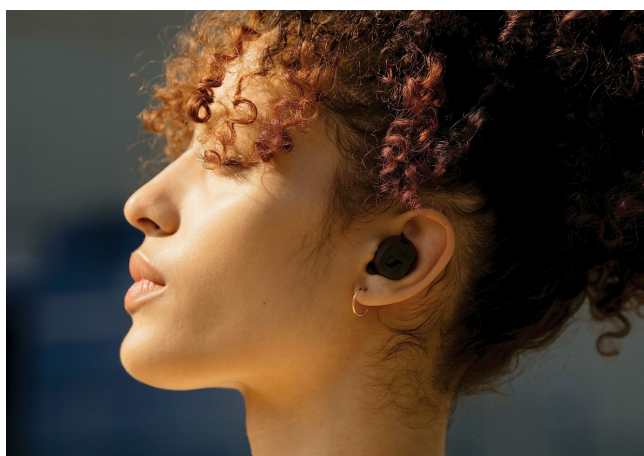
- **producent:** Sennheiser
- **zewnętrznie przypisany identyfikator produktu:** 4044155256611
- **numer modelu:** CX TW white
- **nazwa przedmiotu:** Sennheiser CX TW White Słuchawki Douszne, Biały
- **zawiera ładowalną baterię:** 1
- **data uruchomienia strony produktu:** 2021-04-29T08:36:53.921Z
- **technologia łączności:** Bluetooth
- **zawarte komponenty:** Charging Station
- **język:** english, english, german, french, italian, spanish, polish, dutch, swedish, english, english, english, english, english
- **Nazwa modelu:** CX TW
- **Typ kontroli:** App, Touch
- **Liczba przedmiotów:** 1
- **opis gwarancji:** 2 year manufacturer
- **kolor:** White
- **waga opakowania przedmiotu:** 0.18 kilograms
- **zalecane węzły przeglądania:** 20788402031
- **specjalna funkcja:** lightweight
- **technologia komunikacji bezprzewodowej:** Bluetooth
- **data premiery:** 2021-07-15T00:00:01Z
- **kompatybilne urządzenia:** Smartphone, Tablet
- **materiał:** Tworzywo sztuczne

Parametry

Stan

Nowy

Zdjęcia



**Superior sound,
no compromise**



Superior
sound quality



Built-in
equalizer

Keep going all day



27
hrs
27 hour
battery life



**Your music,
no noise**



Passive noise
cancellation



Ergonomic
design



4 ear
adapter sizes



**Your controls,
your way**



Customizable
touch controls



Voice assistant
integration