



Samyang Lens Station do obiektywów Sony E AF, umożliwia aktualizację systemu, automatycznie kalibruje przysłona i ostrość, łatwa obsługa 7889 czarna

Indeks: 245234 Producent: SAMYANG Kod producenta: 7889

Cena: **356.01 zł**

Opis

Samyang Lens Station do obiektywów Sony E AF, umożliwia aktualizację systemu, automatycznie kalibruje przysłona i ostrość, łatwa obsługa 7889 czarna

Producent: SAMYANG

Ta łatwo obsługiwana Lens Station to narzędzie, którego potrzebujesz, aby w pełni wykorzystać możliwości swojego obiektywu Samyang AF do Sony E. Dzięki niej możesz aktualizować system i oprogramowanie, bez potrzeby odwiedzania serwisu. Uzyskasz dostęp do najnowszych funkcji i ulepszeń, aby tworzyć jeszcze lepsze zdjęcia.

Najlepsze jest to, że ta Lens Station automatycznie kalibruje ostrość i przysłonę Twojego obiektywu. Tak, można zapomnieć o ręcznej kalibracji i „gra w doświadczenie” w celu uzyskania idealnego ustawienia. Łatwość obsługi i uniwersalność sprawiają, że każdy użytkownik, bez względu na doświadczenie, może skorzystać z tej funkcji.

Dzięki Samyang Lens Station osiągniesz więcej niż kiedykolwiek wcześniej z Twojego obiektywu Sony E AF. Bez względu na to, czy stawiasz na portretowanie, krajobrazy, czy prace w studio, ta Lens Station ułatwi Ci uzyskanie ostrych, szczegółowych zdjęć. Ciesz się swoim obiektywem w pełni, dzięki nowoczesnej technologii i prostej obsłudze.

- Umożliwia aktualizację systemu, aktualizację oprogramowania sprzętowego do obiektywów Samyang Autofokus Sony E za pomocą oprogramowania Lens Manager
- Wymagania systemowe Windows 7 lub nowszy lub Mac OS 10.9 lub nowszy, interfejs USB 2.0
- Ustawianie ostrości i przysłona są automatycznie kalibrowane za pomocą oprogramowania, łatwe w obsłudze, kalibracja czułości ręcznego ustawiania ostrości
- Kompatybilny tylko z obiektywami Sony E AF firmy Samyang
- Zakres dostawy: 1 x Lens Station, 1 x kabel USB, instrukcja obsługi (może nie być dostępna)

- **minimalna ogniskowa:** 0 millimeters
- **waga przedmiotu:** 55 grams
- **marka:** SAMYANG
- **ogólne słowo kluczowe:** Samyang SAMYANG Elektronika i fotografia obiektywy do lustrzanki SAMYANG obiektywy do lustrzanki SAMYANG Elektronika i obiektywy fotograficzne do lustrzanek
- **numer części:** 7889
- **styl:** do obiektywów AF Sony E

- **nazwa typu elementu:** Lens Station do obiektywów Samyang AF
- **producent:** SAMYANG
- **numer modelu:** 7889
- **dostawca zadeklarował rozporządzenie dg hz:** not_applicable
- **maksymalna ogniskowa:** 0 millimeters
- **nazwa przedmiotu:** Samyang Lens Station do obiektywów Sony E AF, umożliwia aktualizację systemu, automatycznie kalibruje przysłona i ostrość, łatwa obsługa 7889 czarna
- **wymagany zwrotny numer seryjny dostawcy:** serial_number
- **zawarte komponenty:** Adapter
- **typ ostrości:** Automatyczne ustawianie ostrości, Ręczne ustawianie ostrości
- **Liczba przedmiotów:** 1
- **konstrukcja obiektywu:** Stałogniskowy
- **kolor:** czarny
- **waga opakowania przedmiotu:** 0.18 kilograms
- **kompatybilne mocowania:** Sony E
- **typ mocowania:** Sony E
- **maksymalna przysłona:** 0 millimeters

Parametry

Stan

Nowy

Zdjęcia

DANE TECHNICZNE

SAMYANG



75 g



Aktualizacja oprogramowania sprzętowego dla obiektywów z autofokusem



Kalibracja przysłony



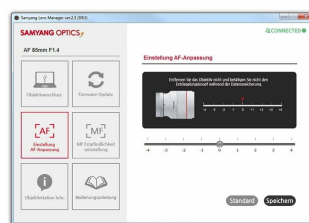
Tylko dla obiektywów Sony E Mount AF firmy Samyang



Kalibracja ostrości i czułości

FUNKCJE

SAMYANG



ZAKRES DOSTAWY

SAMYANG



1x Lens Station Sony E Mount z kablem USB

KOMPATYBILNOŚĆ

SAMYANG

TYLKO DLA OBIEKTYWÓW SONY E MOUNT
Z AUTOFOKUSEM FIRMY SAMYANG

WYMAGANIA SYSTEMOWE

WINDOWS 7 LUB NOWSZY
MAC OS X 10.10 (YOSEMITE) LUB NOWSZY
PAMIĘĆ RAM CO NAJMNIJ 1 GB
CO NAJMNIJ 1 GB MIEJSCA NA DYSKU TWARDYM HDD / SSD
ROZDZIELCZOŚĆ 1024 X 768 MIN.
INTERFEJS USB 2.0

