

PCIe kontroler 6x wewnętrzny port SATA 6G, PCES-SA6, ASM 1166, SP LP

Indeks: 213490 Producent: AXAGON Kod producenta: PCES-SA6

Cena: **251.78 zł**

Opis

PCIe kontroler 6x wewnętrzny port SATA 6G, PCES-SA6, ASM 1166, SP LP

Producent: AXAGON

Właściwości

- Opis Kontroler PCI-Express AXAGON PCES-SA6 rozbuduje komputer stacjonarny o sześć portów szerokopasmowe SATA III z szybkością transmisji aż 6Gb/s. Karta osadzona chipsetem ASMedia oferuje nie tylko wsparcie specyfikacji SATA 3.0, ale także dalszych technologii SATA, jak Hot-Plug, Native Command Queue (NCQ), TRIM lub Port Multiplier. Łatwa instalacja bez konieczności instalowania sterowników w większości systemów operacyjnych. Dzięki zaślepce low profile, kontroler można zamontować zarówno w standardowych, jak i niskoprofilowych obudowach PC.
- Rodzaj kontrolera **SATA**
- Interfejs **PCIe**
- Chipset **ASMedia ASM1166**
- Porty (karty rozszerzeń) **6 x SATA**
- Wymagania sprzętowe
- Akcesoria w zestawie **Kontroler SATA PCI-Express Zaślepka low profile Drukowana instrukcja instalacji Pakowane w pudełku kartonowym**
- Wymiary
- Pozostałe parametry **Pełne wsparcie Plug and Play. Zgodny ze specyfikacją Serial ATA 3.0 (SATA/600), szybkości transmisji aż 6 Gb/s (600 MB/s). Zgodny ze specyfikacją Serial ATA 2.0 (SATA/300), szybkości transmisji aż 3 Gb/s (300 MB/s). Zgodny ze specyfikacją Serial ATA 1.0 (SATA/150), szybkości transmisji aż 1.5 Gb/s (150 MB/s). Zgodny ze specyfikacją Serial ATA AHCI (Advanced Host Controller Interface) rewizja 1.4. Wsparcie Hot Plug umożliwiające przyłączenie i odłączenia urządzeń SATA za biegu. Wsparcie Native Command Queuing (NCQ). Wsparcie funkcji TRIM do dysków SSD. Wsparcie funkcji Port Multiplier Command Based Switching. Wejście: Interfejs PCI-Express 3.0, kompatybilny z PCI-Express 1.0a / 1.1 / 2.0 / 2.1. Ilość linii 2-Lane (x2) lines, kompatybilne ze slotami PCIe x4 / x8 / x16. Przepuszczalność magistrali 2-Lane PCI-Express 3.0 2 GB/s. Wyjście: 6x niezależny port Serial ATA, standard SATA III 6G. 6x wewnętrzne złącza 7-pin SATA do transmisji danych. Wsparcie wszystkich mechanik optycznych SATA I / SATA II / SATA III, SSD oraz dysków stałych wszystkich pojemności.**

Parametry

EAN 8595247906465

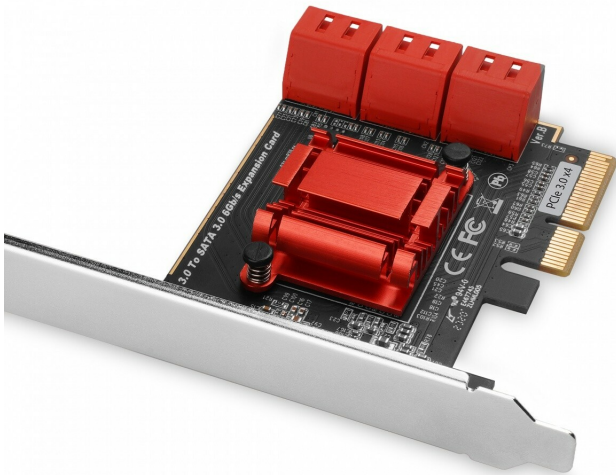
Kod producenta PCES-SA6

Producent inny

Model PCES-SA6

Stan Nowy

Zdjęcia



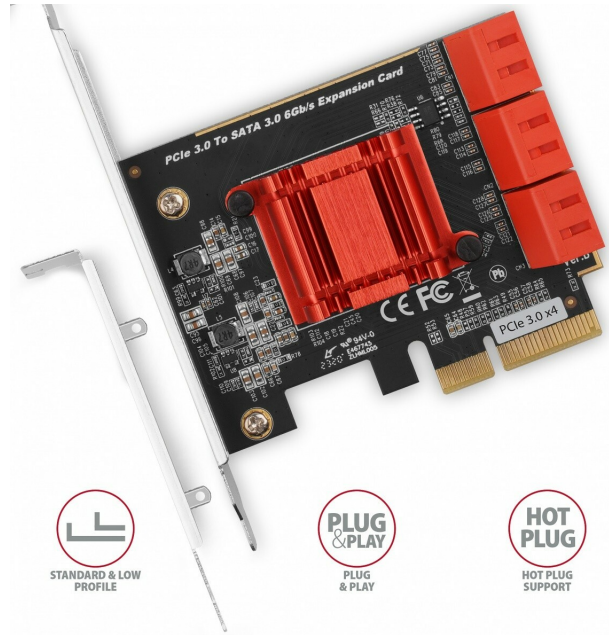
PCI-EXPRESS
CARD



SATA III
6GBIT/s SPEED



6 PORTS
6 INTERNAL
SATA 6G PORT



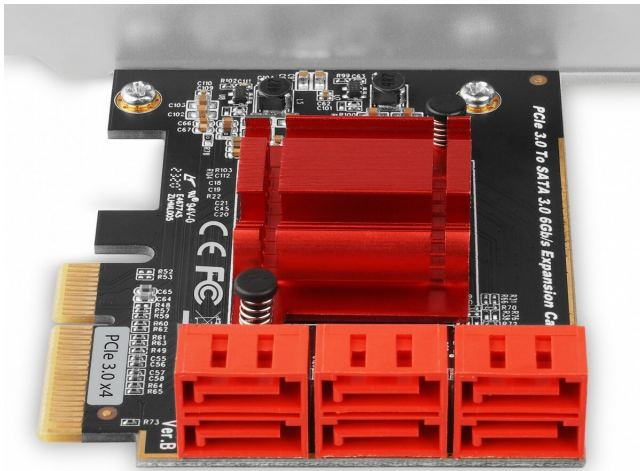
STANDARD & LOW
PROFILE



PLUG
& PLAY



HOT
PLUG
SUPPORT



6 PORTS
6 INTERNAL
SATA 6G PORT



NCQ
NATIVE
COMMAND
QUEUE



TRIM
SUPPORT



6x INTERNAL SATA 6G PORT
PCI-EXPRESS CONTROLLER

AXAGON
INSTRUCTIONS
FOR USE

PCES-SA6

6x INTERNAL SATA 6G PORT
PCI-EXPRESS CONTROLLER