



PCEE-GRL Karta sieciowa PCIe 1x Gigabit Ethernet port RJ-45, chipset Realtek 8111L w. SP & LP

Indeks: 291910 Producent: AXAGON Kod producenta: PCEE-GRL

Cena: 49.02 zł

Opis

PCEE-GRL Karta sieciowa PCIe 1x Gigabit Ethernet port RJ-45, chipset Realtek 8111L w. SP & LP

Producent: AXAGON

Właściwości

- Opis PCI-Express karta sieciowa AXAGON PCEE-GRL rozszerzy komputer stacjonarny o szybkie połączenie Gigabit Ethernet. Umożliwia prędkość transmisji 10/100/1000 Mbit/s. Karta wyposażona jest w nową wersję L ze sprawdzonej serii układów Realtek RTL8111, gwarantujących bezproblemową kompatybilność z większością sieciowych systemów operacyjnych. Gigabitowa karta sieciowa łączy komputer z Internetem lub siecią komputerową, dodaje brakujące złącze sieciowe RJ-45, kolejną kartę sieciową lub zastępuje oryginalne, niedziałające połączenie sieciowe. Pakiet zawiera oprócz adaptera LAN ze śledziem standardowych wymiarów także śledź low profile umożliwiający montaż adaptera do obudowy niskoprofilowej. Wejście: Interfejs PCI-Express 2.0, kompatybilny z PCI-Express 1.0a / 1.1 / 2.1 / 3.0. Ilość linii 1-Lane (x1), kompatybilny z x1 / x4 / x8 / x16 PCIe slotami. Przepuszczalność magistrali 1-Lane PCI-Express 2.0 5 Gb/s. Wyjście: Interfejs Gigabit Ethernet ze złączem RJ-45 do przyłączenia kablem UTP lub STP. Wsparcie szybkości transmisji interfejsu Ethernet 10/100/1000 Mb/s. Wsparcie specyfikacja IEEE 802.3 10Base-T, IEEE 802.3u 100Base-TX, IEEE 802.3ab 1000Base-T. Dalsze właściwości: Całkowite wsparcie Plug and Play. 10/100/1000 Mbit/s autowykrywanie. Wsparcie Microsoft NDIS5, NDIS6 Checksum Offload (IPv4, IPv6, TCP, UDP) do obniżenia obciążenia procesora łącznie. Wsparcie Segmentation Task-offload (Large Send V1 a Large Send V2). Wsparcie Full Duplex transmisji z IEEE 802.3x flow control. Wsparcie IEEE 802.1P Layer 2 priority encoding. Wsparcie IEEE 802.1Q VLAN tagging. Wsparcie IEEE 802.3a-2010 (EEE) Energy Efficient Ethernet - zmniejszyć zużycie energii w stanie spoczynku. Wsparcie Auto MDI/MDIX - crossover detekcji i autokorekty eliminuje zapotrzebowanie na kable crossover. Wsparcie sprzętowe funkcje ECC (Error Correction Code), CRC (Cyclic Redundancy Check). Wsparcie pair swap/polarity/skew correction. Dwie diody LED do oznajmiania aktywności i połączenia sieciowego. Wykorzystany chipset Realtek RTL8111L. Wsparcie funkcji Wake-on-LAN w różnych trybach: Wsparcie trybów uśpienia i zdalnego wzbudzenia przy pomocy Magic pakiet, Microsoft Wakeup Frame, Microsoft Wake Packet Detection a także Link Change wake-up. Wsparcie standardu ECMA-393 proxZzzy for sleeping hosts do zarządzania przyłączenia sieciowego hostów uśpionych przy pomocy proxy serwerów. Zaawansowane funkcje Power Management: Karta sieciowa wspiera zaawansowane zarządzania zasilania straty redukującej w stanie bezczynności. Wspiera poza tym zaawansowane oszczędzanie energią podczas odłączenia z kabla Ethernet. Wsparcie Advanced Configuration Power management Interface (ACPI). Wsparcie Power Management offload (ARP & NS). Wsparcie PCI MSI (Message Signaled Interrupt) and MSI-X. Wspierane systemy operacyjne: MS Windows XP / Vista / 7 / 8 / 8.1 / 10 / 11 i nowsze, Windows Server 2003 / 2008 / 2012 / 2016 / 2019 / 2022 i nowsze (wpierane wszystkie wersje 32- i 64-bitowe OS Windows), MS DOS, MacOS X 10.4.x i wyższe, Linux kernel 2.4.x / 2.6.x / 3.x / 4.x, FreeBSD 7.x / 8.0 / 9.0, SCO Unix 5.0.6 / 5.0.7, SCO OpenServer 6,

UnixWare 7.1.x, Novell server OS 5.x / 6.x, Novell client for DOS (ODI driver).

- Typ karty sieciowej **LAN**
- Chipset **Realtek RTL8111L**
- Interfejs **PCIe**
- Porty we/wy (sieciówka drobna) **1 x 10/100/1000 Mbit/s**
- Standardy sieciowe **802.3u**
- Standardy sieciowe **802.3ab**
- Standardy sieciowe **802.3az**
- Standardy sieciowe **802.11a**
- Liczba anten (sieci drobne) **Nie dotyczy**
- Antena (sieci drobne) **Nie dotyczy**
- Bezpieczeństwo
- Obsługiwane systemy operacyjne **Windows 8**
- Obsługiwane systemy operacyjne **Windows 11 Home**
- Obsługiwane systemy operacyjne **Windows Server 2022**
- Obsługiwane systemy operacyjne **Windows 11**
- Obsługiwane systemy operacyjne **Windows Server 2016**
- Obsługiwane systemy operacyjne **Windows Server 2019**
- Obsługiwane systemy operacyjne **Windows Vista**
- Obsługiwane systemy operacyjne **Windows Server 2008**
- Obsługiwane systemy operacyjne **Windows 7**
- Obsługiwane systemy operacyjne **Windows Server 2012**
- Obsługiwane systemy operacyjne **Novell NetWare**
- Obsługiwane systemy operacyjne **Mac OS**
- Obsługiwane systemy operacyjne **Windows**
- Obsługiwane systemy operacyjne **Windows XP**
- Obsługiwane systemy operacyjne **Linux**
- Obsługiwane systemy operacyjne **Unix**
- Obsługiwane systemy operacyjne **SCO OpenServer**
- Obsługiwane systemy operacyjne **FreeBSD**
- Obsługiwane systemy operacyjne **Windows 11 Pro**
- Obsługiwane systemy operacyjne **Windows Server 2003**
- Obsługiwane systemy operacyjne **Windows 8.1**
- Obsługiwane systemy operacyjne **Windows 10**
- Obsługiwane systemy operacyjne **Windows 10 Home**
- Obsługiwane systemy operacyjne **Windows 10 Pro**
- Wymagania sprzętowe
- Akcesoria w zestawie **Karta PCI-Express Gigabit Ethernet ze śledziem standardowym Śledź low profile podręcznik wielojęzyczny CZ / DE / DK / ENG / ESP / FIN / FR / GR / HR / HU / IT / NL / PL / PT / RO / RU / SK / SWE / BG / CN / TR / ARA, Pakowane w pudełku kartonowym.**
- Wymiary
- Waga **33**
- Pozostałe parametry

Parametry

Stan

Nowy



ETHERNET RJ-45
CONNECTOR

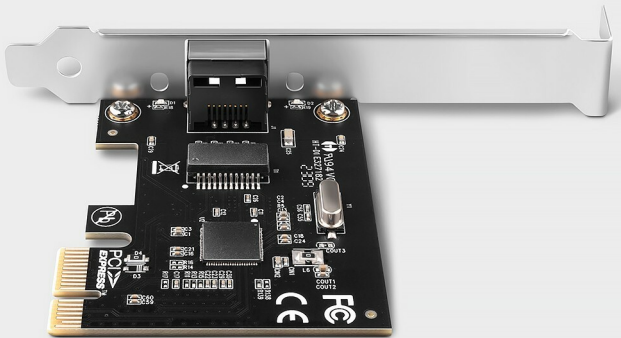


1
Gbps

GIGABIT
ETHERNET



PCI-EXPRESS
CARD



WOL
WAKE-ON-LAN
SUPPORT



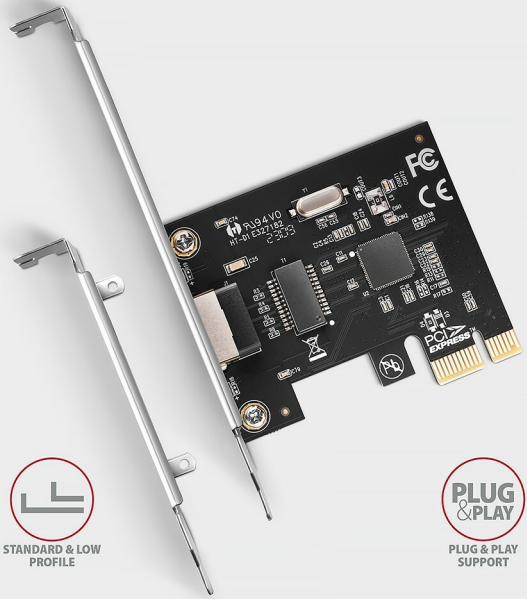
REAL!
WOW!
REMOTE WAKE-UP
SUPPORT



POWER
MANAGEMENT



EEE
ENERGY EFFICIENT
ETHERNET



STANDARD & LOW
PROFILE



PLUG & PLAY
SUPPORT

