



Obudowa na dysk Delock SSD zewnętrzna M.2 NVME USB type-C 3.1 Gen 2 czarna Slim

Indeks: **14959** Producent: **DELOCK** Kod producenta: **42609**

Cena: **124.14 zł**

Opis

OBUDOWA SSD ZEWNĘTRZNA DELOCK M.2 NVME USB-C 3.1 GEN 2 CZARNY SLIM

Producent: Delock

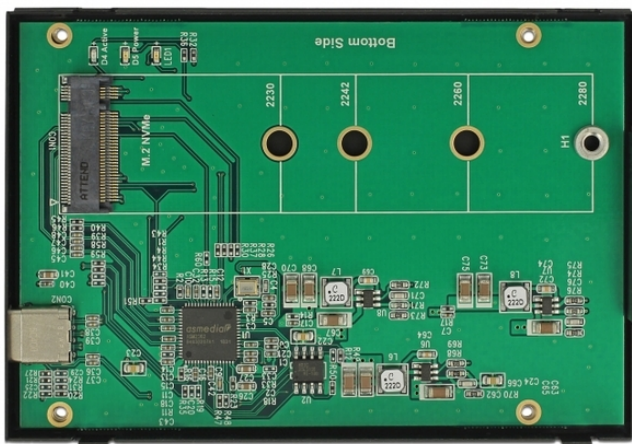
Opis Ta obudowa firmy Delock umożliwia instalację dysków SSD M.2 PCIe NVMe w formacie 2280, 2260, 2242 lub 2230, można ją podłączyć poprzez USB do komputera osobistego lub laptopa. Obudowa format 2.5" Obudowa metalowa z zapewnia właściwą temperaturę pamięci. Może być montowana w standardowej kieszeni 2.5". Dodatkowe zabezpieczenie SSD Obudowa zapewnia wbudowanym SSD różne mechanizmy ochrony elektrycznej, w tym przeciw zwarceniu, przegrzaniu i ESD. Specyfikacja • Złącze: zewnętrzne: 1 x SuperSpeed USB 10 Gbps (USB 3.1 Gen 2) USB Type-C™ żeński wewnętrzne: 1 x 67-pinowe gniazdo z wpustem M M.2 • Chipset: Asmedia ASM2362 • Obsługuje moduły M.2 w formatach 2280, 2260, 2242 oraz 2230 z wpustem M lub z wpustami B+M opartymi na technologii PCIe (NVMe) • Maksymalna wysokość komponentów zamocowanych na module: Obsługuje 1,5 mm nakładanie dwustronnie zmontowanych modułów • Obsługa NVM Express (NVMe) • Szybkość transmisji danych do 10 Gbps • Wskaźnik LED zasilania i dostępu • Metalowa obudowa • Maksymalny prąd dla modułów: 3A • Ochrona przed zwarcieniem • Ochrona przed przegrzaniem • Ograniczanie początkowego prądu rozruchowego • Ochrona ESD maks. do 2 kV • Wymiary (DxSxW): ok. 100 x 70 x 9,5 mm • Hot Plug, Plug & Play Wymagania systemowe • Chrome OS • Linux Kernel 3.17 lub nowszy • Mac OS 10.14.1 lub nowszy • Windows 7/7-64/8.1/8.1-64/10/10-64 • Urządzenie z wolnym portem USB Type-C™ bądź z wolnym złączem Thunderbolt™ 3 Zawartość opakowania • Kieszeń zewnętrzna M.2 • Materiał montażowy • Przewód USB-C™, męski na USB-C™, męski, długości ok. 30 cm • 1 x samoprzylepne okładziny termiczne • Instrukcja obsługi Opakowanie • Retail Box

- **Długość** 100 mm
- **Szerokość** 70 mm
- **Wysokość** 9.5 mm
- **Obsługiwane systemy operacyjne** Linux MAC Windows 7 Windows 8 Windows 10
- **Złącza** USB Typ-A
- **Kolor** Czarny
- **Materiał** Metal
- **Rozmiar dysku** 2.5" 3.5"
- **Wersja** USB 3.1 Gen 2
- **Interfejs dysku** M.2 NVME

Parametry

Producent	DeLOCK
EAN	4043619426096
Kod producenta	42609
Stan	Nowy
Waga produktu z opakowaniem jednostkowym	0.116

Zdjęcia



M.2 NVMe

