



## Karta sieciowa PCIe PCEE-GIX 1x Gigabit Ethernet port (RJ-45), Intel i210AT, PXE, SP & LP

Indeks: **229068** Producent: **AXAGON** Kod producenta: **PCEE-GIX**

Cena: **129.78 zł**

### Opis

## Karta sieciowa PCIe PCEE-GIX 1x Gigabit Ethernet port (RJ-45), Intel i210AT, PXE, SP & LP

Producent: AXAGON

### Właściwości

- Opis PCI-Express karta sieciowa AXAGON PCEE-GIX rozszerzy komputer stacjonarny o szybkie połączenie Gigabit Ethernet. Wstecznie kompatybilna z sieciami 10/100Base-T. Karta sieciowa jest osadzona wydajnym chipsetem Intel I210AT, który oferuje wiele zaawansowanych funkcji m.in. precyzyjna synchronizacja czasu, kształtowanie ruchu dla strumieni AV, funkcje redukcji obciążenia procesora oraz wsparcie dla szerokiego zakresu zarządzania energią. Karta LAN obsługuje network boost (PXE) i zapewnia bezproblemową zgodność z większością systemów operacyjnych. Karta sieciowa Gigabit rozszerza komputer o szybkie połączenie sieciowe, dodaje brakujące złącze sieciowe RJ-45, kolejną kartę sieciową lub zastępuje oryginalne, niedziałające połączenie sieciowe. Pakiet zawiera oprócz adaptera ze śledziem standardowych wymiarów także śledź low profile umożliwiający montaż adaptera do obudowy niskoprofilowej. Wejście: Interfejs PCI-Express 2.1, kompatybilny z PCI-Express 1.0a / 1.1. / 2.0 / 3.0. Ilość linii 1-Lane (x1), kompatybilny z x1 / x4 / x8 / x16 PCIe slotami. Przepuszczalność 1-Lane PCI-Express 2.1 magistrali 5 Gb/s. Wyjście: Interfejs Gigabit Ethernet ze złączem RJ-45 do przyłączenia kablem UTP lub STP. Wspierane szybkości transmisji interfejsu Ethernet 10/100/1000 Mb/s. Wspierana specyfikacja IEEE 802.3 10Base-T, IEEE 802.3u 100Base-TX, IEEE 802.3ab 1000Base-T. Dalsze właściwości: Całkowite wsparcie Plug and Play. 10/100/1000 Mbit/s autowykrywanie. Wsparcie TCP/UDP, IPv4 checksum, IPv6 IP/TCP and IP/UDP checksum offload (Rx/Tx/Large-send) aby zmniejszyć obciążenie procesora. Wsparcie Full Duplex transmisji z IEEE 802.3x i IEEE 802.3z flow control. Wsparcie IEEE 802.3a-2010 (EEE) Energy Efficient Ethernet - zmniejszyć zużycie energii w stanie spoczynku. Wsparcie quad core Receive-Side Scaling (RSS) for Windows - do czterech kolejek na port. Wsparcie Auto MDI/MDIX - crossover detekcji i autokorekty eliminują zapotrzebowanie na kable crossover. Wsparcie hardware ECC (Error Correction Code). Wsparcie Jumbo frames (up to 9.5 kB). Wsparcie IEEE 1588/802.1AS Timestamping obsługa HW precyzyjnej synchronizacji czasu. Wsparcie IEEE 802.1Qav - wspiera precyzyjną, sprzętową synchronizację czasu. Wsparcie IEEE 802.1BA (802.1 AVB) - poprawia synchronizację, niezawodność i opóźnienia transmisji audiowizualnych w sieci. Oferuje szerszy zakres opcji zarządzania w środowisku biznesowym. Dzięki integracji PXE wspiera technologię network boost. Wsparcie IEEE 802.1Q VLAN. Dwie diody LED do oznajmiania aktywności i połączenia sieciowego. Wykorzystany chipset Intel I210-AT. Wsparcie funkcji Wake-on-LAN w różnych trybach: Wsparcie trybu uśpienia i zdalnego przebudzenia za pomocą Magic packet. Wsparcie standardu ECMA-393 proxZzy for sleeping hosts do zarządzania przyłączenia sieciowego hostów uśpionych przy pomocy proxy serwerów. Zaawansowane funkcje Power Management:Karta sieciowa wspiera zaawansowane zarządzania zasilania straty redukującej w stanie bezczynności lub słabego ruchu na sieci. Wspiera poza tym zaawansowane oszczędzanie energią podczas

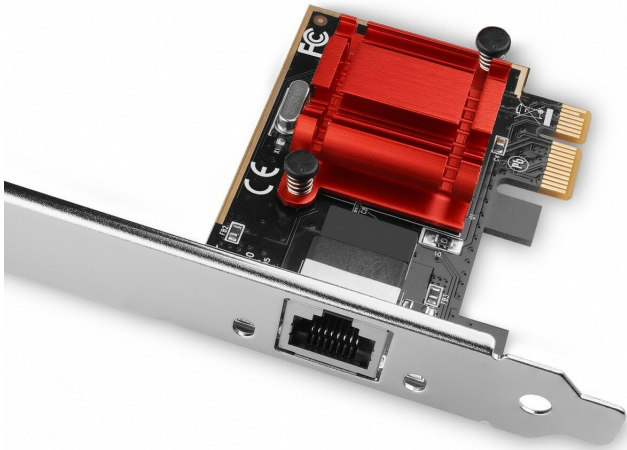
odłączenia z kabla Ethernet. Wsparcie Advanced Configuration Power management Interface (ACPI). Wsparcie Advanced Power Management (APM). Wsparcie Active State Power Management (ASPM). Wsparcie PCI MSI (Message Signaled Interrupt) i MSI-X. Wspierane systemy operacyjne: MS Windows 7 / 8 / 8.1 / 10 i nowsze, Windows Server 2008 R2 / 2012 / 2012 R2 / 2016 / 2019 / 2022 i nowsze (wspierane wszystkie wersje 32- i 64-bitowe OS Windows), Linux kernel 2.6.30 i nowsze, FreeBSD 10.x/11.x/12.x. Pakiet zawiera: karta PCI-Express Gigabit Ethernet ze śledziem standardowym, śledzia low profile, instrukcja instalacyjna CZ / DE / DK / ENG / ESP / FIN / FR / GR / HR / HU / IT / NL / PL / PT / RO / RU / SK / SWE / BG / CN / TR / ARA, pakowane w pudełku kartonowym.

- Typ karty sieciowej LAN
- Chipset Intel I210-AT
- Interfejs PCIe
- Porty we/wy (sieciówka drobna) 1 x 10/100/1000 Mbit/s
- Standardy sieciowe 802.3ab
- Standardy sieciowe 802.3
- Standardy sieciowe 802.3u
- Bezpieczeństwo
- Obsługiwane systemy operacyjne Linux
- Obsługiwane systemy operacyjne Windows Server 2016
- Obsługiwane systemy operacyjne Windows Server 2022
- Obsługiwane systemy operacyjne Windows Server 2019
- Obsługiwane systemy operacyjne Windows Server 2012
- Obsługiwane systemy operacyjne Windows 8
- Obsługiwane systemy operacyjne Windows 8.1
- Obsługiwane systemy operacyjne Windows 10
- Obsługiwane systemy operacyjne Windows 7
- Obsługiwane systemy operacyjne FreeBSD
- Wymagania sprzętowe
- Akcesoria w zestawie Karta PCI-Express Gigabit Ethernet ze śledziem standardowym Śledź low profile Instrukcja instalacyjna Pakowane w pudełku kartonowym
- Wymiary
- Pozostałe parametry Wejście: Interfejs PCI-Express 2.1, kompatybilny z PCI-Express 1.0a / 1.1. / 2.0 / 3.0. Ilość linii 1-Lane (x1), kompatybilny z x1 / x4 / x8 / x16 PCIe slotami. Przepuszczalność 1-Lane PCI-Express 2.1 magistrali 5 Gb/s. Wyjście: Interfejs Gigabit Ethernet ze złączem RJ-45 do przyłączenia kablem UTP lub STP. Wspierane szybkości transmisji interfejsu Ethernet 10/100/1000 Mb/s. Wspierana specyfikacja IEEE 802.3 10Base-T, IEEE 802.3u 100Base-TX, IEEE 802.3ab 1000Base-T.

## Parametry

Producent	inny
EAN	8595247906526
Kod producenta	PCEE-GIX
Interfejs	PCI-E
Rodzaj karty	wewnętrzna
Stan	Nowy

## Zdjęcia



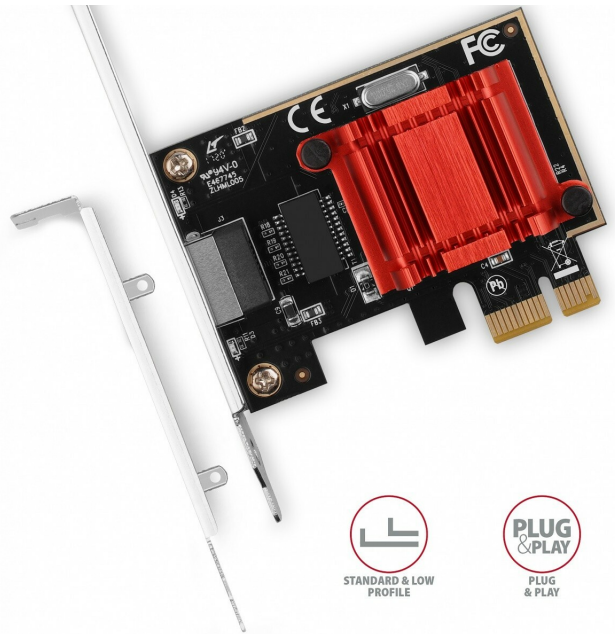
ETHERNET  
RJ-45 CONNECTOR



1  
Gbps  
GIGABIT  
ETHERNET



PCI-EXPRESS  
CARD



STANDARD & LOW  
PROFILE



PLUG  
& PLAY



WoL  
WAKE-ON-LAN  
SUPPORT



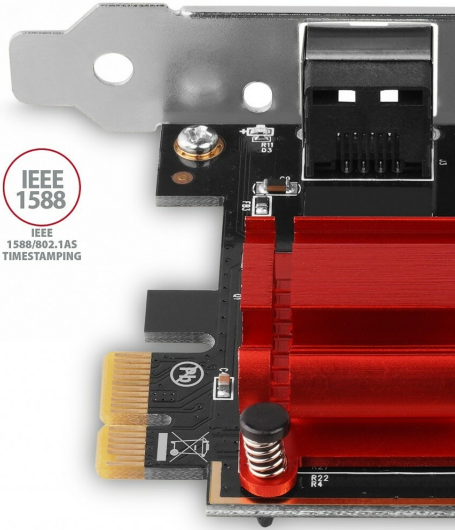
PXE BOOT  
NETWORK  
BOOTING



INTEL I210-AT  
CHIPSET



EEE  
ENERGY EFFICIENT  
ETHERNET



IEEE  
1588/802.1AS  
TIMESTAMPING

