

Karta sieciowa PCIe PCEE-G25 1x2.5Gigabit Ethernet port RJ-45 Realtek, PXE, LP

Indeks: **213189** Producent: **AXAGON** Kod producenta: **PCEE-G25**

Cena: **95.35 zł**

Opis

Karta sieciowa PCIe PCEE-G25 1x2.5Gigabit Ethernet port RJ-45 Realtek, PXE, LP

Producent: AXAGON

Właściwości

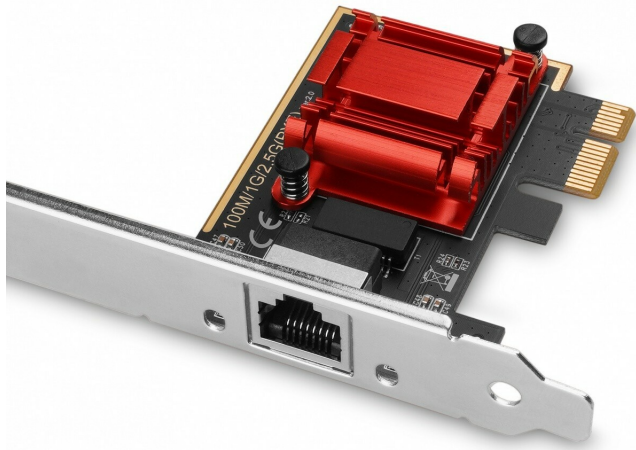
- Opis **PCI-Express** karta sieciowa AXAGON PCEE-G25 rozszerzy komputer stacjonarny o szybkie połączenie **2.5 Gigabit Ethernet**. Zgodność wsteczna z sieciami Gigabit i 10/100Base-T. Karta sieciowa jest osadzona chipsetem **RTL8125B** firmy Realtek gwarantując bezproblemową kompatybilność ze zdecydowaną większością systemów operacyjnych. Karta LAN obsługuje network boot (**PXE**), a także oprogramowanie Realtek Dragon do zarządzania ustawieniami i automatycznej kontroli przepustowości. Karta sieciowa 2.5G Ethernet rozbudowuje komputer o bardzo szybkie połączenie sieciowe, dodaje brakujące złącze RJ-45, dodaje kolejną kartę sieciową lub zastępuje oryginalne nie działające połączenie sieciowe. Ważną zaletą standardu IEEE 802.3bz jest to, że zwykłe kable Ethernet Cat 5e i Cat 6 o długości do 100 m mogą dzięki niemu osiągać prędkości nawet do 2.5 Gb/s. Pakiet zawiera oprócz adaptera ze śledziem standardowych wymiarów także śledź low profile umożliwiającą montaż adaptera do obudowy niskoprofilowej.
- Typ karty sieciowej **LAN**
- Chipset **Realtek RTL8125B**
- Interfejs **PCIe**
- Porty we/wy (sieciovka drobna) **1 x 10/100/1000/2500 RJ-45 port**
- Standardy sieciowe **802.3bz**
- Standardy sieciowe **802.3u**
- Standardy sieciowe **802.3**
- Standardy sieciowe **802.3ab**
- Bezpieczeństwo
- Obsługiwane systemy operacyjne **Unix**
- Obsługiwane systemy operacyjne **Mac OS**
- Obsługiwane systemy operacyjne **Linux**
- Obsługiwane systemy operacyjne **FreeBSD**
- Obsługiwane systemy operacyjne **Windows XP**
- Obsługiwane systemy operacyjne **Windows Server 2003**
- Obsługiwane systemy operacyjne **Windows Vista**
- Obsługiwane systemy operacyjne **Windows Server 2008**
- Obsługiwane systemy operacyjne **Windows 7**
- Obsługiwane systemy operacyjne **Windows Server 2012**
- Obsługiwane systemy operacyjne **Windows 8**
- Obsługiwane systemy operacyjne **Windows 8.1**
- Obsługiwane systemy operacyjne **Windows 10**

- Obsługiwane systemy operacyjne **Windows Server 2016**
- Obsługiwane systemy operacyjne **Windows Server 2019**
- Obsługiwane systemy operacyjne **Windows Server 2022**
- Obsługiwane systemy operacyjne **Windows 11**
- Wymagania sprzętowe
- Akcesoria w zestawie **Karta PCI-Express Gigabit Ethernet ze śledziem standardowym Śledź low profile**
Drukowana instrukcja instalacyjna Pakowane w pudełku kartonowym
- Wymiary
- Pozostałe parametry **Wejście: Interfejs PCI-Express 2.1, kompatybilny z PCI-Express 1.0a / 1.1. / 2.0 / 3.0 Ilość linii 1-Lane (x1), kompatybilny z x1 / x4 / x8 / x16 PCIe slotami Przepuszczalność 1-Lane PCI-Express 2.1 magistrali 5 Gb/s Wyjście: Interfejs Gigabit Ethernet ze złączem RJ-45 do przyłączenia kablem UTP lub STP Wspierane szybkości transmisji interfejsu Ethernet 10/100/1000/2500 Mb/s Wspierana specyfikacja IEEE 802.3 10Base-T, IEEE 802.3u 100Base-TX, IEEE 802.3ab 1000Base-T, IEEE 802.3bz 2.5GBase-T**

Parametry

Producent	inny
EAN	8595247906458
Kod producenta	PCEE-G25
Interfejs	PCI-E
Rodzaj karty	wewnętrzna
Rodzaj portów	Ethernet (RJ-45)
Liczba portów	1
Transmisja dwukierunkowa	Full Duplex
Maksymalna prędkość transmisji	2500
Waga produktu z opakowaniem jednostkowym	1
Stan	Nowy

Zdjęcia



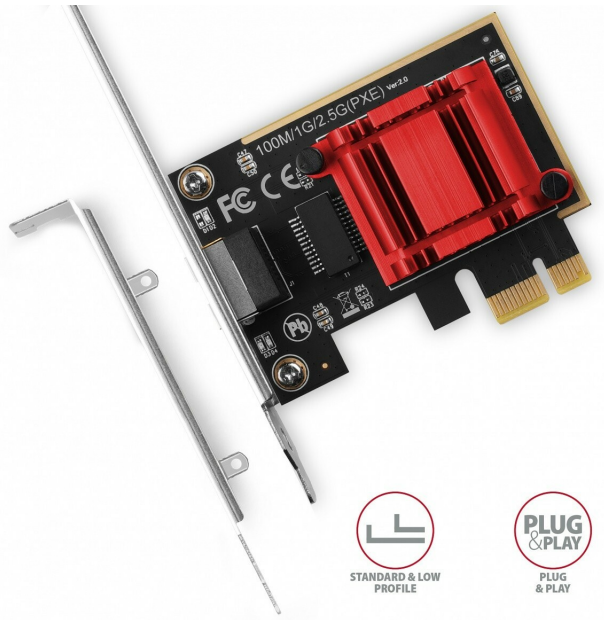
ETHERNET RJ-45 CONNECTOR



2.5 Gbps
2.5 GIGABIT
ETHERNET



PCI-EXPRESS
CARD



STANDARD & LOW
PROFILE



PLUG
& PLAY



WoL
WAKE-ON-LAN
SUPPORT



REAL
WOW!
REMOTE WAKE-UP
SUPPORT



POWER
MANAGEMENT



EEE
ENERGY EFFICIENT
ETHERNET



IEEE
1588
IEEE
1588/802.1AS
TIMESTAMPING

