



Karta PCI na M.2 SSD NVMe IB-PCI208-HS z radiatorem

Indeks: 111706 Producent: IcyBox Kod producenta: IB-PCI208-HS

Cena: **62.15 zł**

Opis

Karta PCI na M.2 SSD NVMe IB-PCI208-HS z radiatorem

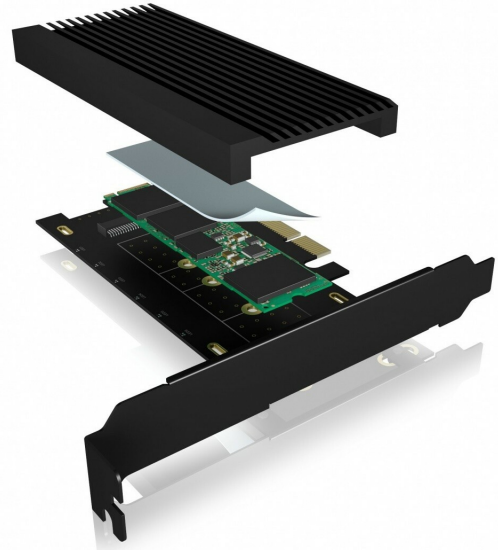
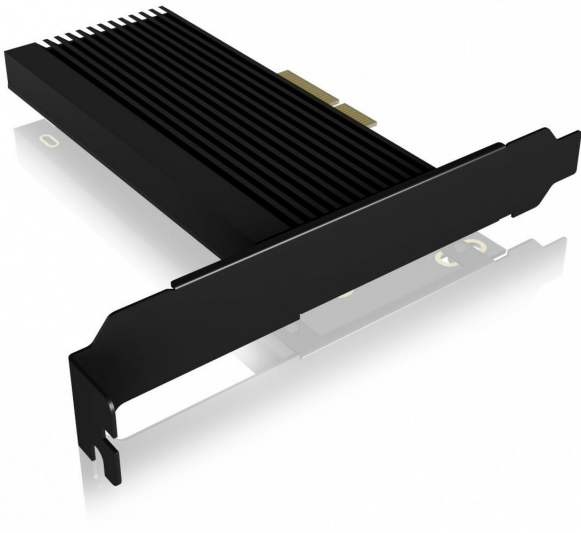
Producent: IcyBox

Właściwości

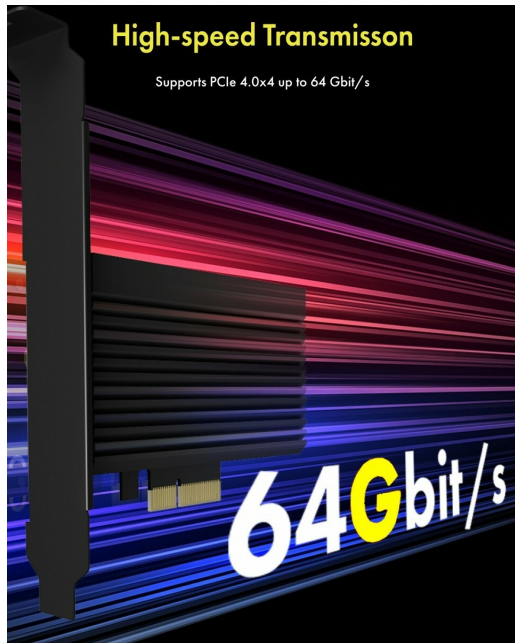
- Opis **IB-PCI208-HS** Karta rozszerzeń PCIe z gniazdem M.2 M-Key dla dysku SSD NVMe Główne cechy M.2 PCIe NVMe na PCIe 4.0 x4 Szybkość transmisji danych do 64 Gbit/s Obsługuje dyski SSD M.2 22x 30/42/60/80 NVMe Aluminiowy radiator z podkładkami termicznymi Możliwość korzystania z dwustronnie wyposażonych dysków SSD Wspornik o niskim i pełnym profilu
- Rodzaj kontrolera **SSD**
- Rodzaj kabla **Adapter**
- Zastosowanie kabla/adaptera **Komputerowy**
- Interfejs **PCIe**
- Wymagania sprzętowe
- Kolor (wyliczeniowy) **Czarny**
- Wymiary
- Chipset
- Akcesoria w zestawie
- Pozostałe parametry
- Porty (karty rozszerzeń) **1 x M.2 PCIe**
- Wymagania sprzętowe
- Akcesoria w zestawie
- Wymiary **128x122x20 mm**
- Waga **0.022**
- Pozostałe parametry

Parametry

Producent	ICY BOX
Rodzaj karty	inny
EAN	4250078171669
Stan	Nowy
Kod producenta	IB-PCI208-HS



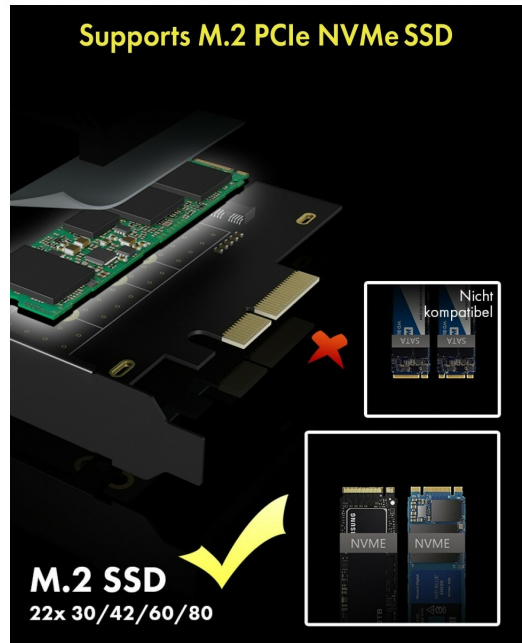
High-speed Transmission
Supports PCIe 4.0x4 up to 64 Gbit/s



64Gbit/s

A stylized graphic featuring a black PCIe card against a dark background with vibrant, multi-colored light trails in shades of purple, pink, and blue. The text 'High-speed Transmission' and 'Supports PCIe 4.0x4 up to 64 Gbit/s' is positioned at the top. At the bottom, the speed '64Gbit/s' is written in a large, bold, white font with a yellow 'G'.

Supports M.2 PCIe NVMe SSD



M.2 SSD
22x 30/42/60/80

Nicht kompatibel

NVMe NVMe

A graphic showing an M.2 SSD being inserted into the card's slot. A red 'X' is placed over a SATA M.2 SSD, with the text 'Nicht kompatibel' (Not compatible) next to it. A yellow checkmark is placed over the NVMe M.2 SSD, with the text 'M.2 SSD' and '22x 30/42/60/80' below it. Two NVMe SSDs are shown in a separate box at the bottom right, labeled 'NVMe'.