



Goobay 40851 Bezołowiowa puszk lutownicza o średnicy 0,56 mm, 250 g, markowa puszk lutownicza z zawartością srebra (AG) 0,3%

Indeks: 337276 Producent: Goobay Kod producenta: 40851

Cena: **194.39 zł**

Opis

Goobay 40851 Bezołowiowa puszk lutownicza o średnicy 0,56 mm, 250 g, markowa puszk lutownicza z zawartością srebra (AG) 0,3%

Producent: Goobay

- 250 g wałki z bezołowiowego lutowania o średnicy 0,56 mm do tworzenia stałych stałych połączeń lutowniczych
- Ze względu na zawartość srebra wynoszącą 0,3% bezołowiowa lutownica osiąga zwiększoną przewodność elektryczną
- Nieczysty strumień – niepozostawiający śladów, który jest coraz częściej stosowany w produkcji elektroniki. Nie wymaga czyszczenia punktów lutowniczych po lutowaniu
- Powoduje niski poziom dymu podczas procesu lutowania i jest wolny od halogenów
- Skład: 0,3% srebra, 0,7% miedź, 96,5% cyna. Zawartość strumienia 2,5%. Temperatura topnienia 217°C
- **język:** english
- **punkt znaku wypunktowania:** 250 g wałki z bezołowiowego lutowania o średnicy 0,56 mm do tworzenia stałych stałych połączeń lutowniczych, Ze względu na zawartość srebra wynoszącą 0,3% bezołowiowa lutownica osiąga zwiększoną przewodność elektryczną, Nieczysty strumień – niepozostawiający śladów, który jest coraz częściej stosowany w produkcji elektroniki. Nie wymaga czyszczenia punktów lutowniczych po lutowaniu, Powoduje niski poziom dymu podczas procesu lutowania i jest wolny od halogenów, Skład: 0,3% srebra, 0,7% miedź, 96,5% cyna. Zawartość strumienia 2,5%. Temperatura topnienia 217°C
- **ilość sztuk w opakowaniu:** 1
- **marka:** goobay
- **poziom opakowania:** unit
- **Liczba przedmiotów:** 1
- **numer części:** 40851
- **styl:** 0,56 mm
- **waga opakowania przedmiotu:** 0.24 kilograms
- **producent:** Goobay
- **zewnętrznie przypisany identyfikator produktu:** 4040849408519, 04040849408519
- **zalecane węzły przeglądania:** 20786294031
- **numer modelu:** 40851
- **dostawca zadeklarował rozporządzenie dg hz:** other
- **nazwa przedmiotu:** Goobay 40851 Bezołowiowa puszk lutownicza o średnicy 0,56 mm, 250 g, markowa puszk

lutownicza z zawartością srebra (AG) 0,3%

- data uruchomienia strony produktu: 2019-05-18T05:30:30.877Z

Parametry

Stan

Nowy

Zdjęcia

Kompakt aufgerollt

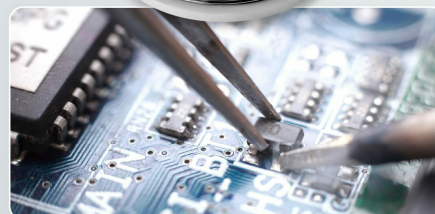
Immer griffbereit



goobay®

Immer sauber verlötet

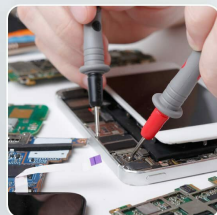
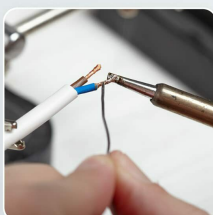
Lot enthält rückstandsfreies Flussmittel



goobay®

Breite Anwendung

Für Reparaturen elektrischer Geräte



goobay®