



CISCO CBS350 Managed 48-port GE Full PoE

Indeks: **217453** Producent: **CISCO** Kod producenta: **CBS350-48FP-4G-EU**

Cena: 7,002.19 zł

Opis

CISCO CBS350 Managed 48-port GE Full PoE

Producent: CISCO

Produkt:

- **Nazwa:** CISCO CBS350 MANAGED 48-PORT GE FULL POE 4X1G SFP
- **Opis:** Cisco Business 350 Series 350-48FP-4G - Przełącznik - L3 - Tak - 48 x 10/100/1000 (PoE+) + 4 x Gigabit SFP - montowany w szafie rack - PoE+ (740 W)
- **EAN:** 0889728293709
- **Gwarancja producenta:** Ograniczona dożywotnia gwarancja

Ogólne

- **Rodzaj urządzenia:** Przełącznik - 48 porty - L3 - Tak
- **Rodzaj obudowy:** Montowany w szafie rack
- **Podtyp:** Gigabit Ethernet
- **Porty:** 48 x 10/100/1000 (PoE+) + 4 x Gigabit SFP
- **Zasilanie przez Ethernet:** PoE+
- **Budżet poE:** 740 W
- **Wykonanie:** Zdolność przełączania: 104 Gb/s Przekazywanie (pakiet 64-bajtowy): 77,38 Mp/s
- **Pojemność:** Grupy agregacji łączy: 8 Obsługuje VLANs: 4094 Zdolność buforowania (MB): 3
- **Wielkość tablicy adresów MAC:** 16K wpisów
- **Obsługiwane ramki Jumbo:** 2KB
- **Protokół routingu:** IGMP, policy-based routing (PBR), CIDR
- **Protokół zdalnego zarządzania:** SNMP 1, RMON, SNMP 3, SNMP 2c, SSH, SSH-2, ICMP
- **Algorytm kodowania:** SSL
- **Metoda identyfikacji:** Secure Shell (SSH), RADIUS, TACACS+
- **Cechy:** Obsługa DHCP, obsługa ARP, obsługa VLAN, zapobieganie atakom typu DoS, obsługa protokołu Spanning Tree (STP), obsługa protokołu Multiple Spanning Tree Protocol (MSTP), nasłuchiwanie DHCP, obsługa list dostępu (ACL), Quality of Service (QoS), obsługa RADIUS, serwer DHCP, Dynamic ARP Inspection (DAI), Per-VLAN Spanning Tree Plus (PVST+), STP Root Guard, Uni-Directional Link Detection (UDLD), Rapid Per-VLAN Spanning Tree Plus (PVRST+), Multicast VLAN Registration (MVR), Dynamic VLAN Support (GVRP), Type of Service (ToS), Storm Control, zabezpieczenie źródła IP, Bridge protocol data unit (BPDU), Voice VLAN, Secure Core Technology (SCT), LLDP-MED, IP/Mac/Port Binding (IPMB), Secure Sensitive Data (SSD), Private VLAN, obsługa tunelu ISATAP, strażnik pętli STP, Weighted Round Robin (WRR), wiele TPID (Tag Protocol Identifiers)
- **Zgodność z normami:** IEEE 802.3, IEEE 802.3u, IEEE 802.3z, IEEE 802.1D, IEEE 802.1Q, IEEE 802.3ab, IEEE 802.1p, IEEE 802.3af, IEEE 802.3x, IEEE 802.3ad (LACP), IEEE 802.1w, IEEE 802.1x, IEEE 802.3ae, IEEE 802.1s, IEEE 802.1ab (LLDP), IEEE 802.3an, IEEE 802.3at, IEEE 802.3az
- **Procesor:** X ARM: 800 MHz

- **RAM:** 512 MB
- **Pamięć fleszowa:** 256 MB
- **Wskaźniki statusu:** Status, łącze/aktywność

Rozszerzenie / połączenie

- **Interfejsy:** 48 x 10/100/1000 Base-T RJ-45 PoE+ 4 x Gigabit LAN SFP 1 x konsola (USB) Type B 1 x USB Type A 1 x konsola RJ-45

Zasilanie

- **Zasilacz:** Adapter mocy wewnętrznej
- **Wymagane napięcie:** AC 120/230 V (50/60 Hz)

Różne

- **Zestaw do montowania w stojaku:** Dołączony
- **MTBF:** 856,301 godziny
- **Zgodność z normami:** UL 60950, CSA C22.2, FCC CFR47, USGv6
- **Lokalizacja:** Zjednoczone Emiraty Arabskie, Indonezja, Izrael, RPA, Wietnam, Ukraina, Egipt, Tajlandia, Filipiny, Korea, Rosja, Europa, Turcja

Wymiary i waga

- **Szerokość:** 44.5 cm
- **Głębokość:** 35 cm
- **Wysokość:** 4.4 cm
- **Waga:** 5.82 kg

Gwarancja producenta

- **Obsługa i wsparcie:** Gwarancja ograniczona - wymiana - dożywotnia - czas reakcji: następny dzień roboczy Wsparcie techniczne - wsparcie przez Internet - 1 rok Wsparcie techniczne - konsultacja telefoniczna - 1 rok

Parametry środowiska

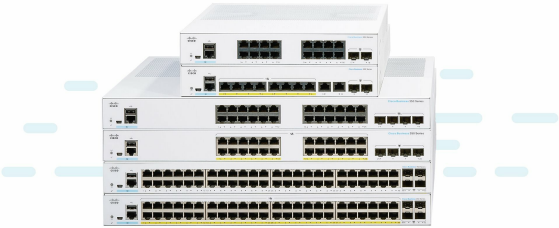
- **Minimalna temperatura pracy:** -5 °C
- **Maksymalna temperatura pracy:** 50 °C
- **Dopuszczalna wilgotność:** 10-90% nieskroplone
- **Min. temperatura przechowywania:** -25 °C
- **Maks. temperatura przechowywania:** 70 °C
- **Zakres wilgotności pamięci:** 10-90% nieskroplone

Parametry

EAN	0889728293709
Kod producenta	Cisco
Liczba portów	48
Stan	Nowy

Zdjęcia

Cisco Business 350 Series Managed Switches



- 8, 16, 24, and 48 Gigabit network ports. 1G or 10G fiber uplinks
- IPv4 and IPv6 routing
- Advanced threat protection with IPv6 first hop security
- PoE+ support up to 740W
- Fanless on most models

CISCO
DESIGNED