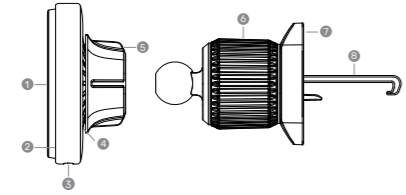


## Qi2 Magnetic Wireless Car Charger

Fast wireless charging up to 15W  
P1404A



### Product Overview

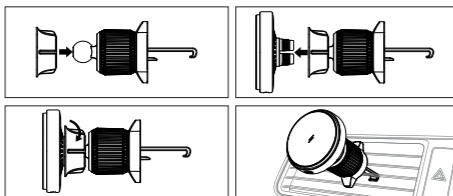


- 1 Wireless Charging Area
- 2 Charging Indicator Light
- 3 USB-C Interface
- 4 Heat Dispatch Hole
- 5 Screw Cap
- 6 Rotary Lock Tail Clamp
- 7 Support Plate
- 8 Air Outlet Clip

#### LED Indicator:

- Status 1: Power-on/standby status (green light is always on)
- Status 2: Charging status (green light with cyclic breathing)
- Status 3: Battery full (green light is always on)
- Status 4: Metal foreign object detection (when detecting a foreign object, the green light flashes for 5 seconds and then goes off.)

#### Installation



1. Fasten the nut onto the clamp ball.
2. Snap the ball into the slot.
3. Tighten the nut securely.
4. Rotate the tail clamp to lock the air outlet blades.

### English User Manual

#### Package Contents

- Qi2 Magnetic Wireless Car Charger
- USB-C to USB-C Charging Cable (1.5M)
- User Manual

#### ⚠ Safety Notes

- Do not attempt to service or repair the product yourself. Leave any and all service work to qualified experts.
- Do not open the device or continue to operate it if it becomes damaged.
- Do not modify the product in any way. Doing so voids the warranty.
- Keep this product, like all electrical products, out of the reach of children!

#### ⓘ Warranty Disclaimer

UNITEK assumes no liability and provides no warranty for damage resulting from improper installation/mounting, improper use of the product or from failure to observe the operating instructions and/or safety notes.

#### Technical Data

Input voltage (Upstream)	5V/3A, 9V/3A, 12V/3A (QC3.0 / PD)
Output power	5V/1A (5W), 7.5V/1A (7.5W), 5V/2A (10W), 12V/1.25A (15W)
Magnet suction force	1.7KG

#### ⓘ Note

- For smartphones that are not magnetic, please add a magnetic ring before using this product.
- Do not over squeeze or collide with the equipment.
- Please do not place it too close to the magnetic card (ID card, bank card, etc.) with magnetic stripe or chip to avoid magnetic card failure.

#### Service and Support

Further support information can be found here: [www.unitek-products.com](http://www.unitek-products.com)  
Email: [support@unitek-products.com](mailto:support@unitek-products.com)

The crossed out trash can sign means that the equipment must not be disposed of with other waste. It should be disposed of in special containers according to the information prepared by the local government.

### 中文繁體 使用說明

#### 包裝內容

- Qi2 Magnetic Wireless Car Charger
- USB-C轉USB-C充電線 (1.5M)
- 使用說明

#### ⚠ 安全須知

- 請勿嘗試自行維修或修理產品，建議將工作交給合格之專業技師。
- 如果設備損壞，請勿打開或繼續操作。
- 請勿以任何方式改造此產品。這樣做會使保養失效。
- 請將此產品與所有電子產品一樣，放在兒童接觸不到的地方！

#### ⓘ 免責聲明

對於因不正確的安裝、不正確的產品使用，或不遵守操作說明和/或安全說明而導致的損壞，UNITEK不承擔任何責任，也不提供任何保證。

#### 技術數據

輸入電壓 (上游)	5V/3A, 9V/3A, 12V/3A (QC3.0 / PD)
輸出功率	5V/1A (5W), 7.5V/1A (7.5W), 5V/2A (10W), 12V/1.25A (15W)
磁鐵吸力	1.7KG

#### ⓘ 注意

- 非磁性的智慧型手機，請在使用本產品前加上磁環。
- 請勿過度擠壓或碰撞本裝置。
- 請勿太靠近有磁條或晶片的磁卡 (身分證、銀行卡等)，以免磁卡失效。

#### 服務與支援

有關更多支持信息，請瀏覽：[www.unitek-products.com](http://www.unitek-products.com)  
電郵：[support@unitek-products.com](mailto:support@unitek-products.com)

帶有打叉帶轮的垃圾桶符号表示该设备不得与其他垃圾一起处理，应该根据当地政府指示在特殊容器中处理。

### 日本語 ユーザーマニュアル

#### パッケージ内容

- Qi2 Magnetic Wireless Car Charger
- USB-C - USB-C 充電ケーブル (1.5M)
- ユーザーマニュアル

#### ⚠ 安全上のご注意

- 本製品を自分で修理しないで下さい。全てのサービス、作業は資格を持った専門担当者にお任せ下さい。
- 本製品が破損した場合、操作を続行せずに速やかにお止め下さい。
- また改造等は絶対しないで下さい。
- お取り扱いに関しまして、小さなお子様の手の届かない場所に保管して下さい。

#### ⓘ 保証免責事項

UNITEKは安全上の注意事項を踏まえ、通常使用以外での破損、故障、データ損失はいかなる責任も負わず、保証対象外となります。

#### 技術データ

入力電圧 (上流)	5V/3A, 9V/3A, 12V/3A (QC3.0 / PD)
出力電力	5V/1A (5W), 7.5V/1A (7.5W), 5V/2A (10W), 12V/1.25A (15W)
マグネット吸着力	1.7KG

#### ⓘ 注!

- マグネットのないスマートフォンの場合は、本製品を使用する前にマグネットリングを追加してください。
- 絞りすぎたり、機器にぶつたりしないでください。
- 磁気カードの故障の原因となりますので、磁気ストライプやチップの入った磁気カード (IDカード、銀行カードなど) に近づけすぎないようにご注意ください。

#### サービス＆サポート

その他のサポート情報はこちら：[www.unitek-products.com](http://www.unitek-products.com)  
電子メール：[support@unitek-products.com](mailto:support@unitek-products.com)

ゴミ箱のマークが消されているのは、その機器を他の廃棄物と一緒に廃棄してはならないことを意味しています。自治体で用意した情報に従って、専用の容器に廃棄する必要があります。

### 한국어 사용자 설명서

#### 패키지 내용물

- Qi2 Magnetic Wireless Car Charger
- USB-C TO USB-C 충전 케이블 (1.5M)
- 사용자 설명서

#### ⚠ 안전 수칙

- 제품을 직접 서비스하거나 수리하려고 시도하지 마세요. 모든 서비스 작업은 자격을 갖춘 전문가에게 맡기세요.
- 제품이 손상된 경우 정치를 열거나 계속 작동시키지 마세요.
- 어떤 경우든 제품을 개조하지 마세요. 그렇게 하면 보증이 무효화됩니다.
- 모든 전기 제품과 마찬가지로 이 제품은 어린이의 손이 닿지 않는 곳에 보관하세요!

#### ⓘ 보증 면책 조항

UNITEK 제품을 사용자 설명서에 표시된 안전 수칙을 준수하지 않고 부적절하게 제품을 사용하면 사용 또는 설치에는 것에 발생하는 손해에 대해 어떠한 책임도 지지 않으며 보증을 제공하지 않습니다.

#### 기술 데이터

입력 전압 (업스트림)	5V/3A, 9V/3A, 12V/3A (QC3.0 / PD)
출력 전력	5V/1A (5W), 7.5V/1A (7.5W), 5V/2A (10W), 12V/1.25A (15W)
차력 흡입력	1.7KG

#### ⓘ 참고

- 자성이 없는 스마트폰의 경우 본 제품을 사용하기 전에 마그네틱 링을 추가하세요.
- 카기를 과도하게 꺾거나 손상시키지 마세요.
- 마그네틱 카드 고강을 방지하기 위해 마그네틱 띠나 접이 있는 마그네틱 카드(신분증, 은행 카드 등)에 너무 가까이 두지 마세요.

#### 서비스 및 지원

추가 지원 정보는 여기에서 확인할 수 있습니다: [www.unitek-products.com](http://www.unitek-products.com)  
이메일: [support@unitek-products.com](mailto:support@unitek-products.com)

종이 그어진 쓰레기통 표시는 장비를 다른 폐기물과 함께 폐기해서는 안 된다는 의미입니다. 지원 정보에서 마련된 정보에 따라 용기 안에 담겨 폐기해야 합니다.

### Čeština Návod k použití

#### Obsah balení

- Qi2 Magnetic Wireless Car Charger
- Nabíjecí kabel USB-C na USB-C (1,5M)
- Návod k použití

#### ⚠ Bezpečnostní pokyny

- Do výrobku samovolně nezahajujte a neopravujte ho. Veškeré úkony údržby přenechejte příslušnému odbornému personálu.
- Vyšleďte výrobek nepřetržitě a v případě poškození již dále nepoužívejte.
- Na výrobku neprovádějte žádné změny. Tím zanikají veškeré závazky ze záruky.
- Tento produkt, stejně jako všechny ostatní elektrické produkty, nepatří do rukou dětí!

#### ⓘ Vyloučení záruky

UNITEK nepřebírá žádnou odpovědnost nebo záruku za škody vzniklé neodbornou instalací, montáží nebo neodborným použitím výrobku nebo nedodržováním návodu k použití a/nebo bezpečnostních pokynů.

#### Technické údaje

Vstupní napětí (proti proudu)	5V/3A, 9V/3A, 12V/3A (QC3.0 / PD)
Výstupní výkon	5V/1A (5W), 7.5V/1A (7.5W), 5V/2A (10W), 12V/1.25A (15W)
Sací síla magnetu	1.7KG

#### ⓘ Poznámka

- U chytrých telefonů, které nejsou magnetické, přidejte před použitím tohoto produktu magnetický kroužek.
- Zařízení příliš nestlačte a nenarazte je do něj.
- Neumisťujte jej příliš blízko magnetické karty (občanského průkazu, bankovní karty atd.) s magnetickým pruhem nebo čipem, abyste zabránili selhání magnetické karty.

#### Service a podpora

Další podrobné informace naleznete na adrese: [www.unitek-products.com](http://www.unitek-products.com)  
E-mail: [support@unitek-products.com](mailto:support@unitek-products.com)

Značka přeškrtnuté popelnice znamená, že zařízení nesmí být likvidováno s jiným odpadem. Měli by být zlikvidovány ve speciálních nádobách podle informací připravila místní vláda.

### Deutsch Bedienungsanleitung

#### Packinginhalt

- Qi2 Magnetic Wireless Car Charger
- USB-C zu USB-C Ladekabel (1,5M)
- Bedienungsanleitung

#### ⚠ Sicherheitshinweise

- Das Produkt ist nicht, das Produkt selbst zu warten oder zu reparieren. Überlassen Sie jegliche Wartungsarbeit dem zuständigen Fachpersonal.
- Öffnen Sie das Produkt nicht und betreiben Sie es bei Beschädigungen nicht weiter.
- Nehmen Sie keine Veränderungen am Gerät vor. Dadurch verlieren sie jegliche Gewährleistungsansprüche.
- Dieses Produkt gehört, wie alle elektrischen Produkte, nicht in Kinderhände!

#### ⓘ Haftungsausschluss

Die UNITEK übernimmt keinerlei Haftung oder Gewährleistung für Schäden, die aus unsachgemäß Installation, Montage und unsachgemäßem Gebrauch des Produktes oder einer Nichtbeachtung der Bedienungsanleitung und/oder der Sicherheitshinweise resultieren.

#### Technische Daten

Eingangsspannung (Upstream)	5V/3A, 9V/3A, 12V/3A (QC3.0 / PD)
Eingangsspannung	5V/1A (5W), 7.5V/1A (7.5W), 5V/2A (10W), 12V/1.25A (15W)
Magnet-Saugkraft	1.7KG

#### ⓘ Hinweis

- Bei Smartphones, die nicht magnetisch sind, fügen Sie bitte einen magnetischen Ring hinzu, bevor Sie dieses Produkt verwenden.
- Drücken Sie nicht zu stark auf das Gerät und stoßen Sie nicht mit ihm zusammen.
- Bitte legen Sie das Gerät nicht zu nahe an eine Magnetkarte (Personalausweis, Bankkarte usw.) mit Magnetstreifen oder Chip, um ein Versagen der Magnetkarte zu vermeiden.

#### Service und Support

Weitere Supportinformationen finden sie hier: [www.unitek-products.com](http://www.unitek-products.com)  
Email: [support@unitek-products.com](mailto:support@unitek-products.com)

Das Symbol mit der durchgestrichenen Mülltonne bedeutet, dass das Gerät nicht mit anderem Abfall entsorgt werden darf. Es sollte in speziellen Behältern gemäß den von der örtlichen Regierung erstellten Informationen entsorgt werden.

### Español Instrucciones de uso

#### Contenido del paquete

- Qi2 Magnetic Wireless Car Charger
- Cable de carga USB-C a USB-C (1,5M)
- Instrucciones de uso

#### ⚠ Instrucciones de seguridad

- No intente mantener o reparar el aparato por cuenta propia. Encomiende cualquier trabajo de mantenimiento al personal especializado competente.
- No abra el producto y no lo siga operando de presentar deterioros.
- No realice cambios en el aparato. Esto conllevaría la pérdida de todos los derechos de la garantía.
- Este aparato, como todos los aparatos eléctricos, no debe estar en manos de los niños.

#### ⓘ Exclusión de responsabilidad

UNITEK no se responsabiliza ni concede garantía por los daños que surjan por una instalación, montaje o manejo incorrectos del producto o por la no observación de las instrucciones de manejo y/o de las instrucciones de seguridad.

#### Datos técnicos

Tensión de entrada (Upstream)	5V/3A, 9V/3A, 12V/3A (QC3.0 / PD)
Potencia de salida	5V/1A (5W), 7.5V/1A (7.5W), 5V/2A (10W), 12V/1.25A (15W)
Fuerza de succión del imán	1.7KG

#### ⓘ Nota

- Para los smartphones que no sean magnéticos, añada un anillo magnético antes de utilizar este producto.
- No lo apriete demasiado ni colisione con él.
- Por favor, no lo coloque demasiado cerca de la tarjeta magnética (DNI, tarjeta bancaria, etc.) con banda magnética o chip para evitar fallos de la tarjeta magnética.

#### Servicio y soporte

Encontrar más información de soporte aquí: [www.unitek-products.com](http://www.unitek-products.com)  
Correo electrónico: [support@unitek-products.com](mailto:support@unitek-products.com)

El símbolo del cubo de basura tachado significa que el equipo no debe desecharse con otros residuos. Debe desecharse en contenedores especiales de acuerdo con la información preparado por el gobierno local.

### Français Mode d'emploi

#### Contenu de l'emballage

- Qi2 Magnetic Wireless Car Charger
- Câble de chargement USB-C vers USB-C (1,5M)
- Mode d'emploi

#### ⚠ Consignes de sécurité

- Ne tentez pas de réparer l'appareil vous-même ni d'effectuer des travaux d'entretien. Déléguez tous travaux d'entretien à des techniciens qualifiés.
- Ne tentez pas d'ouvrir le produit en cas de détérioration et cessez de l'utiliser.
- N'apportez aucune modification à l'appareil. Des modifications vous feraient perdre vos droits de garantie.
- Cet appareil, comme tout appareil électrique, doit être gardé hors de portée des enfants!

#### ⓘ Exclusion de garantie

La société UNITEK décline toute responsabilité en cas de dommages provoqués par une installation, un montage ou une utilisation non conformes du produit ou encore provoqués par un non respect des consignes du mode d'emploi et/ou des consignes de sécurité.

#### Caractéristiques techniques

Tension d'entrée (en amont)	5V/3A, 9V/3A, 12V/3A (QC3.0 / PD)
Puissance de sortie	5V/1A (5W), 7.5V/1A (7.5W), 5V/2A (10W), 12V/1.25A (15W)
Force d'aspiration de l'aimant	1.7KG

#### ⓘ Remarque

- Pour les smartphones qui ne sont pas magnétiques, veuillez ajouter une bague magnétique avant d'utiliser ce produit.
- Ne pas trop serrer ou heurter l'équipement.
- Ne le placez pas trop près d'une carte magnétique (carte d'identité, carte bancaire, etc.) dotée d'une bande magnétique ou d'une puce, afin d'éviter toute défaillance de la carte magnétique.

#### Service et assistance

Vous trouverez ici de plus amples informations concernant l'assistance: [www.unitek-products.com](http://www.unitek-products.com)  
Email: [support@unitek-products.com](mailto:support@unitek-products.com)

Le signe de la poubelle barrée signifie que l'équipement ne doit pas être jeté avec d'autres déchets. Il doit être éliminé dans des conteneurs spéciaux selon les informations préparé par le gouvernement local.

### Italiano Istruzioni per l'uso

#### Contenido della confezione

- Qi2 Magnetic Wireless Car Charger
- Cavo di ricarica da USB-C a USB-C (1,5M)
- Istruzioni per l'uso

#### ⚠ Indicazioni di sicurezza:

- Non tentare di aggiustare o riparare l'apparecchio da soli. Fare eseguire qualsiasi lavoro di riparazione al personale specializzato competente.
- Non aprire il prodotto e non utilizzarlo più se è danneggiato.
- Non apportare modifiche all'apparecchio per evitare di perdere i diritti di garanzia.
- Tenere questo apparecchio, come tutte le apparecchiature elettriche, fuori dalla portata dei bambini!

#### ⓘ Esclusione di garanzia

UNITEK non si assume alcuna responsabilità per i danni derivati dal montaggio o l'utilizzo scorretto del prodotto, nonché dalla mancata osservanza delle istruzioni per l'uso e/o delle indicazioni di sicurezza.

#### Dati tecnici

Tensione di ingresso (Upstream)	5V/3A, 9V/3A, 12V/3A (QC3.0 / PD)
Potenza di uscita	5V/1A (5W), 7.5V/1A (7.5W), 5V/2A (10W), 12V/1.25A (15W)
Forza di aspirazione del magnete	1.7KG

#### ⓘ Avvertenza

- Per gli smartphone non magnetici, aggiungere un anello magnetico prima di utilizzare il prodotto.
- Non stringere eccessivamente o far collidere l'apparecchio.
- Non posizionarlo troppo vicino alla carta magnetica (carta d'identità, carta bancaria, ecc.) con banda magnetica o chip per evitare guasti alla carta magnetica

#### Assistenza e support

Ulteriori informazioni sul supporto sono disponibili qui: [www.unitek-products.com](http://www.unitek-products.com)  
E-mail: [support@unitek-products.com](mailto:support@unitek-products.com)

Il segno del bidone della spazzatura barrato significa che l'apparecchiatura non deve essere smaltita con altri rifiuti. Dovrebbe essere smaltito in contenitori speciali secondo le informazioni preparato dal governo locale.

### Magyar Használati útmutató

#### A csomag tartalma

- Qi2 Magnetic Wireless Car Charger
- USB-C-ből USB-C töltőkábel (1,5M)
- Használati útmutató

#### ⚠ Biztonsági előírások

- Ne kísérletez meg a készülék saját karbantartását vagy javítását. Bármely karbantartási munkát bízzon illetékes szakemberrel.
- Ne nyissa ki a terméket és sérülés esetén ne izemmelze tovább.
- Ne végezzen módosítást a készüléken. Ebben az esetben minden garanciajegy megszűnik.
- Ez a készülék, mint minden elektromos készülék, nem gyermekek kezébe való!

#### ⓘ Szavatosság kizárása

A UNITEK semmilyen felelősséget vagy szavatosságot nem vállal a termék megszerülén telephéséből, szereléséből és szakszerűlen használatából, vagy a kezelési útmutató és/vagy a biztonsági előírások be nem tartásából eredő károkból.

#### Műszaki adatok

Bemeneti feszültség (Upstream)	5V/3A, 9V/3A, 12V/3A (QC3.0 / PD)
Kimeneti teljesítmény	5V/1A (5W), 7.5V/1A (7.5W), 5V/2A (10W), 12V/1.25A (15W)
Mágneses szívóerő	1.7KG

#### ⓘ Hivatkozás

- A nem mágneses okostelefonok esetében kérjük, hogy a termék használata előtt adjon hozzá egy mágneses gyűrűt.
- Ne nyomja túl a készüléket, és ne ütöközzön vele.
- Kérjük, ne helyezze túl közel a mágneses csikkal vagy chippel ellátott mágneskártyához (személyi igazolvány, bankkártya stb.) a mágneskártya meghibásodásának elkerülésé érdekében.

#### Szerviz és támogatás

További támogatási információit itt talál: [www.unitek-products.com](http://www.unitek-products.com)  
Email: [support@unitek-products.com](mailto:support@unitek-products.com)

Az áthúzott szemetesükka jel azt jelenti, hogy a berendezést nem szabad más hulladékkal együtt kidobni. Az információknak megfelelően speciális tartályokba kell ártalmatlanítani az önkormányzat készítette.

### Nederlandse Taal Gebruiksaanwijzing

#### Inhoud van de verpakking

- Qi2 Magnetic Wireless Car Charger
- USB-C naar USB-C oplaadkabel (1,5M)
- Gebruiksaanwijzing

#### ⚠ Veiligheidsinstructies

- Probeer niet het product zelf te onderhouden of te repareren. Laat onderhoud en reparatiewerkzaamheden door vakpersoneel uitvoeren.
- Open het product niet en gebruik het niet meer als het beschadigd is.
- Verander niets aan het toestel. Daardoor vervalt elke aanspraak op garantie.
- Elektrische apparaten dienen buiten het bereik van kinderen gehouden te worden!

#### ⓘ Uitsluiting van garantie en aansprakelijkheid

UNITEK aanvaardt geen enkele aansprakelijkheid of garantieclaims voor schade of gevolgschade, welke door ondeskundige installatie, montage en ondeskundig gebruik van het product ontstaan of het resultaat zijn van het niet in acht nemen van de bedieningsinstructies en/of veiligheidsinstructies.

#### Technische specificities

Ingangsspanning (stroomopwaarts)	5V/3A, 9V/3A, 12V/3A (QC3.0 / PD)
Uitgangsvermogen	5V/1A (5W), 7.5V/1A (7.5W), 5V/2A (10W), 12V/1.25A (15W)
Magneet zuigkracht	1.7KG

#### ⓘ Aanwijzing

- Voeg voor smartphones die niet magnetisch zijn een magnetische ring toe voordat u dit product gebruikt.
- Krijp niet te hard in het apparaat en bots er niet mee.
- Plaats het niet te dicht bij de magnetische kaart (ID-kaart, bankpas, etc.) met magneetstrip of chip om defecten aan de magnetische kaart te voorkomen.

#### Service en support

Meer support-informatie vindt u hier: [www.unitek-products.com](http://www.unitek-products.com)  
E-mail adres: [support@unitek-products.com](mailto:support@unitek-products.com)

Het doorgekruiste vuilnisbakken betekent dat de apparatuur niet met ander afval mag worden weggegooid. Het moet worden weggegooid in speciale containers volgens de informatie opgesteld door de lokale overheid.

### Język Polski Instrukcja obsługi

#### Zawartość opakowania

- Qi2 Magnetic Wireless Car Charger
- Kabel ładujący z USB-C na USB-C (1,5