

Philips
Monitor LCD Curved
UltraWide

B-line

86,36 cm (34")
3440 x 1440 (WQHD)

345B1C



Zobacz więcej, zrób więcej

34-calowy zakrzywiony monitor Philips UltraWide B-Line zapewnia pełny widok wykonywanej pracy, a niezwykle wyraźny wyświetlacz WQHD z technologią Crystal Clear i ergonomiczna podstawa — optymalne warunki pracy. Monitor ma też funkcje zmniejszające zmęczenie oczu, co potwierdza certyfikat organizacji TÜV.

Lepszy widok, większa wydajność

- Krystalicznie czysty obraz na ekranie UltraWide QHD o rozdzielczości 3440 x 1440 pikseli
- Monitor z panelem VA pozwala cieszyć się wspaniałej jakości obrazem i szerokimi kątami widzenia
- Technologia MultiView umożliwia jednoczesne podłączenie dwóch urządzeń i wyświetlanie dwóch obrazów
- Płynna gra bez wysiłku dzięki technologii synchronizacji adaptacyjnej

Możliwość dostosowania do swojego sposobu pracy

- Połączenie DisplayPort zapewnia doskonałe efekty wizualne
- HDMI zapewnia uniwersalną cyfrową łączność
- Bardzo szybki przesył danych przy użyciu standardu USB 3.2
- Mniejsze zmęczenie wzroku dzięki technologii Flicker-free
- Tryb LowBlue umożliwia pracę zdrowszą dla oczu
- Tryb EasyRead pozwala czytać jak na papierze
- Dostosowanie nachylenia, obrotu i wysokości zapewnia idealną pozycję oglądania

Zaprojektowany, by trwać

- PowerSensor obniża do 70% koszty zużycia energii

PHILIPS

Zalety

Krystalicznie czysty obraz na ekranie UltraWide

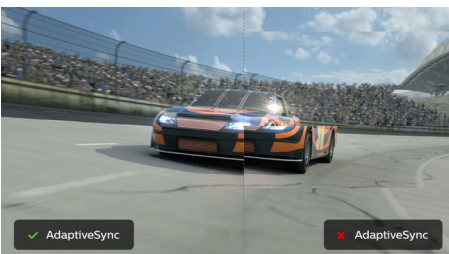


Monitory Philips wyświetlają krystalicznie czysty obraz UltraWide w rozdzielczości Quad HD 3440 x 1440 pikseli. Najwyższej jakości matryca o dużym zagęszczeniu pikseli i kącie widzenia 178/178 stopni pozwala tchnąć życie w każdy obraz i każdą grafikę. Format UltraWide 21:9 umożliwia osiągnięcie większej wydajności, ponieważ zapewnia więcej miejsca do porównywania elementów obok siebie i pozwala wyświetlać większą liczbę kolumn arkuszy kalkulacyjnych. Te wyświetlające krystalicznie czysty obraz monitory firmy Philips to idealny wybór dla wymagających projektantów pracujących z oprogramowaniem CAD/CAM lub finansistów używających na co dzień dużych arkuszy kalkulacyjnych.

Technologia MultiView

Monitor Philips z matrycą o ultrawysokiej rozdzielczości i z technologią MultiView obsługuje szeroką gamę źródeł sygnału. Technologia MultiView umożliwia aktywne podłączenie dwóch urządzeń i jednocześnie wyświetlanie obrazu z każdego z nich, dzięki czemu można na przykład sprawnie wykonywać w tym samym czasie wiele zadań na komputerze stacjonarnym i notebooku.

Technologia synchronizacji adaptacyjnej



Granie nie powinno wymagać wyboru między niestabilnym przebiegiem rozgrywki a

niepełnymi klatkami. Dzięki technologii synchronizacji adaptacyjnej możesz cieszyć się płynnym obrazem bez zniekształceń przy praktycznie dowolnej liczbie klatek na sekundę i ekstremalnie szybkim czasem reakcji.

HDMI ready



HDMI-ready

Urządzenie ze złączem HDMI jest wyposażone w osprzęt potrzebny do odbioru wysokiej jakości sygnału przesyłanego za pomocą interfejsu HDMI. Przy użyciu jednego przewodu HDMI można przesyłać cyfrowy obraz i dźwięk w wysokiej jakości z komputera lub z dowolnej ilości źródeł audio-video (w tym dekodery, odtwarzaczy DVD, amplitunerów AV i kamer wideo).

Technologia Flicker-free



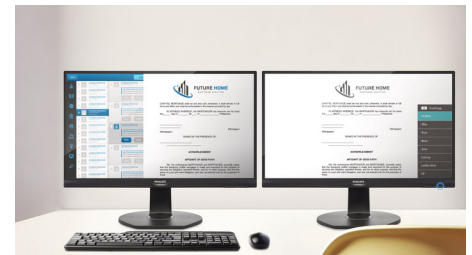
Ze względu na sposób sterowania jasnością w ekranach z podświetleniem LED niektórzy użytkownicy zauważają migotanie na swoich ekranach, co powoduje zmęczenie wzroku. Technologia Flicker-free firmy Philips wykorzystuje nowe rozwiązanie, aby korygować jasność i ograniczać migotanie, dzięki czemu zapewnia większą wygodę podczas oglądania.

Tryb LowBlue



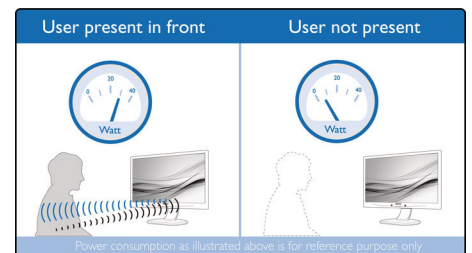
Badania wykazały, że podobnie jak promienie ultrafioletowe mogą uszkodzić wzrok, tak krótkie promienie niebieskie emitowane przez wyświetlacze LED również mogą mieć negatywny wpływ na oczy i z biegiem czasu przyczynić się do pogorszenia wzroku. Opracowany przez firmę Philips specjalnie z myślą o zdrowiu i dobrym samopoczuciu użytkownika tryb LowBlue zmniejsza emisję szkodliwego promieniowania niebieskiego dzięki wykorzystaniu inteligentnego oprogramowania.

Tryb EasyRead



Tryb EasyRead pozwala czytać jak na papierze

PowerSensor



Technologia PowerSensor działa niczym „czujnik ludzi”, który nadaje i odbiera nieszkodliwe sygnały podczerwieni w celu określenia obecności użytkownika w pomieszczeniu i automatycznie obniża poziom jasności wyświetlacza monitora, gdy ten odchodzi od biurka. To pozwala obniżyć koszty zużycia energii o nawet 70% i jednocześnie wydłużyć żywotność monitora.



Dane techniczne

Obraz/wyświetlacz

- Typ panelu LCD: VA LCD
- Synchronizacja adaptacyjna
- Typ wyświetlacza: System W-LED
- Rozmiar panelu: 86,36 cm (34")
- Powłoka ekranu: Przeciwodblaskowa, 2H, Haze 25%
- Część widoczna ekranu: 797,2 (w poziomie) × 333,7 (w pionie) — przy krzywiźnie 1500 R*
- Format obrazu: 21:9
- Maks. rozdzielczość: 3440 x 1440 przy 100 Hz
- Gęstość pikseli: 110 ppi
- Czas reakcji (standardowy): 4 ms (szarości)*
- Jasność: 300 cd/m²
- Współczynnik kontrastu (typowy): 3000:1
- SmartContrast: 80 000 000:1
- Rozmiar plamki: 0,23175 x 0,23175 mm
- Kąt widzenia: 178° (poz.) / 178° (pion.), przy C/R > 10
- Bez efektu migotania
- Funkcje poprawy obrazu: SmartImage
- Kolory wyświetlacza: 16,7 M
- Gama kolorów (typowa): NTSC 100%*, sRGB 119%*, Adobe RGB 90%*
- Częstotliwość odświeżania: 30–160 kHz (poz.) / 48–100 Hz (pion.)
- SmartUniformity: 93–105%
- Delta E: < 2 (sRGB)
- sRGB
- Tryb LowBlue
- EasyRead

Możliwości połączeń

- Wejście sygnału: DisplayPort 1.2 x 1, HDMI 2.0 x 2
- HDCP: HDCP 1.4 (DP), HDCP 2.2 (HDMI)
- USB: USB-B x 1 (typu upstream), USB 3.2 x 4 (typu downstream, 1 z funkcją szybkiego ładowania BC 1.2)
- Wejście/wyjście audio: Wyjście słuchawkowe
- Sygnał wejściowy synchronizacji: Oddzielna synchronizacja, Synchronizacja na zielonym

Udogodnienia

- Wbudowane głośniki: 5 W x 2
- MultiView: Tryb PIP/PBP*, 2 urządzenia
- Wygoda użytkownika: SmartImage, Wejście, Użytkownik, Menu, Zasilanie Wł./Wył.
- Oprogramowanie do sterowania: SmartControl
- Języki menu ekranowego: brazylijski, portugalski, czeski, holenderski, angielski, francuski, fiński, niemiecki, grecki, węgierski, włoski, japoński, koreański, portugalski, polski, rosyjski, chiński uproszczony, hiszpański, szwedzki, chiński (tradycyjny), turecki, ukraiński
- Pozostałe wygody: Blokada Kensington, Mocowanie VESA (100 x 100 mm)
- Obsługa funkcji Plug & Play: DDC/CI, Mac OS X, sRGB, Windows 10 / 8.1 / 8 / 7

Podstawa

- Regulacja wysokości: 180 mm

- Obracanie w poziomie: -180/180 stopni
- Pochylenie: -5/30 stopni

Moc

- Tryb ECO: 34 W (stand.)
- Tryb włączenia: 28,36 W (stand.) (test EnergyStar)
- Tryb gotowości: 0,3 W (stand.)
- Tryb wyłączenia: Zerowy pobór energii za pomocą przełącznika Zero
- Klasa energetyczna: B
- Wskaźnik zasilania LED: Obsługa — biały, Tryb gotowości — biały (miga)
- Źródło zasilania: Wbudowane, 100–240 V AC, 50–60 Hz

Wymiary

- Produkt z podstawą (maks. wysokość): 807 x 601 x 250 mm
- Produkt bez podstawy (mm): 807 x 367 x 110 mm
- Opakowanie w milimetrach (S x W x G): 930 x 525 x 282 mm

Waga

- Produkt z podstawą (kg): 11,32 kg
- Produkt bez podstawy (kg): 7,62 kg
- Produkt z opakowaniem (kg): 15,05 kg

Warunki eksploatacji

- Zakres temperatur (eksploatacja): od 0°C do 40°C °C
- Zakres temperatur (przechowywanie): od -20°C do 60°C °C
- Wilgotność względna: 20%–80 %
- Wysokość: Eksploatacja: 3658 m (12 000 stóp); przechowywanie: 12 192 m (40 000 stóp)
- Średni okres międzyawaryjny (MTBF, rzeczywisty): 70 000 godz. (z wyjątkiem podświetlenia)

Zrównoważony rozwój

- Środowisko naturalne i energia: PowerSensor, LightSensor, EnergyStar 8.0, Certyfikat TCO, RoHS
- Materiał opakowania podatny do odzysku: 100 %
- Określone substancje: Nie zawiera rtęci, Bez ołowiu, Obudowa bez PCW/BFR

Zgodność i standardy

- Certyfikaty: CB, EPA, cETLus, FCC klasa B, ICES-003, Oznaczenie CE, TUV/GS, TUV Ergo, SEMKO, CU-EAC, UKRAIŃSKI

Obudowa

- Stopa: Czarny
- Tylna obudowa: Czarny
- Przednia ramka: Czarny
- Wykończenie: Tekstura

Zawartość opakowania

- Monitor z podstawą
- Przewody: Przewód HDMI, przewód DP, przewód zasilający
- Dokumentacja użytkownika



Data wydania 2021-02-21

Wersja: 5.0.1

12 NC: 8670 001 60978
EAN: 87 12581 76077 9

© 2021 Koninklijke Philips N.V.
Wszelkie prawa zastrzeżone.

Dane techniczne mogą ulec zmianie bez powiadomienia.
Znaki towarowe są własnością Koninklijke Philips N.V.
lub własnością odpowiednich firm.

www.philips.com

* Promień łuku krzywizny wyświetlacza w mm
* Maksymalna rozdzielczość działa w przypadku wejścia HDMI lub DP.
* Czas reakcji równy SmartResponse
* Obszar NTSC oparty na modelu CIE 1976
* Obszar sRGB oparty na modelu CIE 1931
* Obsługa przestrzeni barw Adobe RGB w oparciu o CIE1976
* Nie obsługuje HDMI 1 i HDMI 2 dla funkcji PIP/PBP w tym samym czasie
* Monitor może różnić się wyglądem od prezentowanego na zdjęciach.