

HIGH OCTANE XBOX 360 Edition

3 in 1 Steering Wheel

User's Guide/EN

INTRODUCTION:

Congratulations! You are now the owner of the ESPERANZA EG104 racing wheel for the XBOX360 / Playstation3 / PC. The racing wheel consists of both a steering wheel unit and a foot pedal unit. The racing wheel does not require that the foot pedal unit be connect for the wheel to function. The analogue output of the steering wheel and built-in dual shock feature, together with the available analogue output of the foot pedal unit, provides super-realistic control and give you the feeling be in the game!

PRODUCT FEATURES:

1. Compatible with XBOX360/PlayStation3 PC (Win ME / 2000 / XP / Vista32 / Vista64 / Win7 / Win8)
2. Auto-centering function
3. Digital mode and Analog mode in PC
4. Direct access to PS3 menu and XBOX360 menu
5. Realistic vibration feedback for effect-feeling on every crash, bump and turn
6. Fully rubberized steering wheel with ergonomically designed grip and weight

PRODUCT DESCRIPTION

A. Steering wheel

1. The rotation Angle (180 degree)

The wheel have analogue output, such that the actually output is proportional to the movement of the wheel. Please do not try and turn the wheel past its limitations (180 degree turn limiter). Doing so may damage or effectively ruin the steering wheel . Excessive force is NOT necessary to get the most out of your wheel.

2. Analog / Menu Button

Direct access to Playstaion3 menu in Playstation3 and XBOX360 menu in XBOX360.

3. D-Pad

This emulates the D-pad found on most control pads. This is used for navigating through the menus and making menu changes

4. Action buttons

These buttons are correspond to specific game functions detailed, in your software documentation and options menu.

5. Auto centering function

The Wheel center position is automatically set when switching on your game system

B. Foot Pedal

Provide analog acceleration (right pedal) and braking (left pedal).

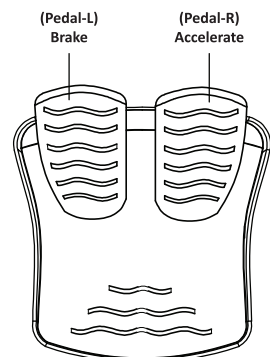
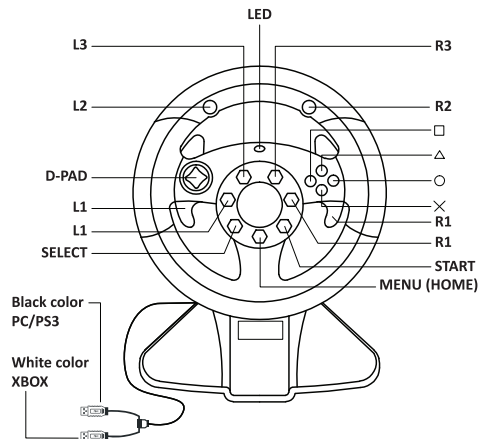
Pedaly	XBOX360	PS3	PC
L-Pedal	LT(LTrigger)	□/L2	Y Axis ↓
R-Pedal	RT(RTrigger)	×/R2	Y Axis ↑

In PS3 playing mode, the foot pedal can be correspond to L-Pedal=□ / R-Pedal =× or L-Pedal=R2 / R-Pedal =L2 to support all the games.

The default setting is L-Pedal=□ / R-Pedal =× you can change the setting to L-Pedal=R2 / R-Pedal =L2 by press the "SELECT" and "START" button simultaneously (SELECT + START) in 1 second.

(In PS3 , most racing games use □ button for Brake and × button for Gas, but some use L2 and R2. So the default function of foot pedal is □(left pedal) and ×(right pedal). If the foot pedal is not working in some games, you can switch the function of foot pedal to L2(left pedal) and R2(right pedal) by pressing Select + Start buttons together for 1 second.)

C. Button layout & Function table



HIGH OCTANE XBOX 360 Edition

3 in 1 Steering Wheel

User's Guide/EN

Drive Wheel	XBOX360	PC	PS3
△	B	1	△
○	A	2	○
×	RT (RTrigger)	3	×
□	LT (LTrigger)	4	□
Gear Shift - L	X	5	L1
Gear Shift - R	Y	6	R1
L2	LB (LBumper)	7	L2
R2	RB (RBumper)	8	R2
SELECT	BACK	9	SELECT
START	START	10	START
L3	LTH (LThumb)	11	L3
R3	RTH (RThumb)	12	R3
D-PAD	D-PAD	View hat	D-PAD
Wheel axis	L-STICK X	X AXIS	L-STICK X
Pedal - L (Brake)	LT (LTrigger)	Y Axis ↓	□/R2
Pedal - R (Accelerator)	RT(Rtrigger)	Y Axis ↑	×/L2
Menu	MENU	/	MENU

INSTALLATION:

The Racing wheel includes the steering wheel unit and foot pedal unit, it is quite easy to connect them together. However, first you must switch your game console " OFF" before connecting the Racing Wheel.

A. Connecting the foot pedal unit to the steering wheel unit.
To simulate the real driving experience, you can use the foot pedal unit to control the acceleration and braking action. To connect this two unit, simply plug the male type plug found on the foot pedal unit into the base of the steering wheel unit.



B. Connecting the Racing wheel to the Game console.

Note: Please ensure that the steering wheel unit is in initial position when switching on your game system. If the steering wheel unit is not in the neutral position, that position will be deemed the neutral position when switching on your game system.

IMPORTANT: Before connecting the steering wheel to your game console, you need to turn off the console.

TO PS3

Before connecting the steering wheel to your game console, you need to turn off the console. Plug the black color USB connector of the wheel to the PS3 console for PS3 playing.

TO XBOX360:

Before connecting the steering wheel to your game console, you need to turn off the console. Plug the white color USB connector of the wheel to the XBOX360 console for XBOX360 Playing.

TO PC-USB :

Plug the black color USB connector of the wheel to your PC for playing.

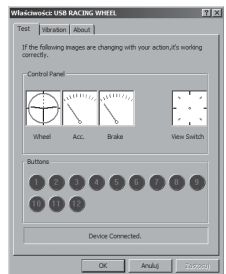
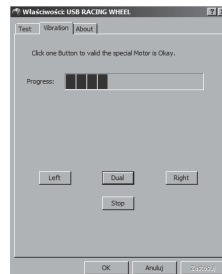
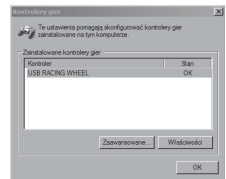
Important : Install the driver before connecting the steering wheel to your PC (if needed)

1. Insert Drive disk in your computer
2. Click to Drive disk "Setup" to start install the drive program
3. Follow the on-screen instruction to complete the installation.
4. Plug the USB connector to your computers USB port

Note: Windows may prompt you to insert the Windows 95/98/ME/2000 CD-Rom into the computer to install a new device.

5. Windows will recognize and install new hardware automatically.

6. You can check racing wheel operating in windows control panel/game controllers.



CAUTION:

1. Do not expose the steering wheel to high temperatures, high humidity or direct sunlight.
(Use in an environment between 5~35°C/41~95°F)
2. Do not allow liquid or small particles to enter the steering wheel.
3. Do not put any heavy objects on the steering wheel.
4. Never disassemble the steering wheel.
5. Do not twist or pull the cable too strongly.
6. Do not throw, drop, or apply strong shock to the steering wheel.

Questions and Answers:

The steering wheel does not work or does not respond during testing despite the driver installation
DirectX drivers are outdated. Install DirectX 9.0 or later.

No vibration while playing

Exit the game and restart it. If the vibration is still missing restart your computer.

The strength of the vibration fades when you start playing.

Adjust the strength of vibration from the game menu.

Windows does not recognize the device when connected to the USB port.

This problem occurs very rarely. The solution is to connect the steering wheel via any USB HUB (USB ports splitter). Alternatively, please contact our service department (serwis@esperanza.pl)

HIGH OCTANE XBOX 360 Edition

Kierownica 3 w 1

Instrukcja obsługi/PL

GRATULACJE!

Zostałeś właścicielem kierownicy wyścigowej marki Esperanza dla XBOX360 / PlayStation3 / PC (model EG104). Zestaw składa się z kierownicy i modułu pedałów. Nie ma konieczności podłączania modułu pedałów do kierownicy. Kierownica może działać jako osobne urządzenie. Analogowe sterowanie kierownicy, wbudowana funkcja Dual Shock (Wibracje), oraz analogowe sterowanie pedałami, zapewnia pełną kontrolę nad sterowanym pojazdem, oraz super-realistyczne odczucia w grach!

CECHY PRODUKTU:

1. Kompatybilny z XBOX360 / PlayStation3 / PC (Win ME / 2000 / XP / Vista32 / Vista64 / Win7 / Win8)
2. Funkcja Auto-centrowanie
3. Cyfrowy i analogowy tryb gry (na PC)
4. Bezpośredni dostęp do menu PS3 i menu XBOX360
5. Wibracje dla zwiększenia realizmu przy każdym wypadku, stłuczce czy skręcie
6. Kierownica jest w całości gumowana i ma ergonomiczny kształt

OPIS PRODUKTU

A. Kierownica

1. Kąt obrotu (180 stopni)

Kierownica ma sterowanie analogowe. Ruch w grze jest proporcjonalny do wyjściowego ruchu kierownicy. Prosimy nie próbować skręcać poza dozwolony limit (180 stopni). Może to spowodować uszkodzenie kierownicy. Nadmierna siła nie jest konieczna, aby uzyskać pożądany efekt skrętu.

2. Przycisk „Analog / MENU”

Bezpośredni dostęp do menu w Playstaion3 i menu w XBOX360.

3. Przyciski „D-Pad” (krzyżyk do sterowania)

Taki sterownik można znaleźć na większości urządzeń sterujących do gier (gamepadów). W kierownicy jest on głównie wykorzystywany do poruszania się po menu.

4. Przyciski akcji

Przyciski te odpowiadają specyficznym funkcjom w grach. Często można je samodzielnie zaprogramować w menu gry.

5. Funkcja „Auto centrowanie”

Kierownica jest automatycznie wycentrowana po podłączeniu do Twojego systemu (PS3, XBOX/PC).

B. Pedały

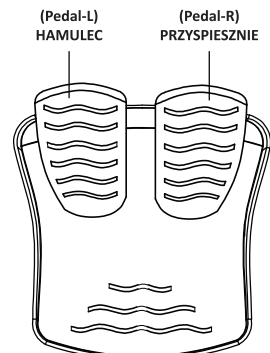
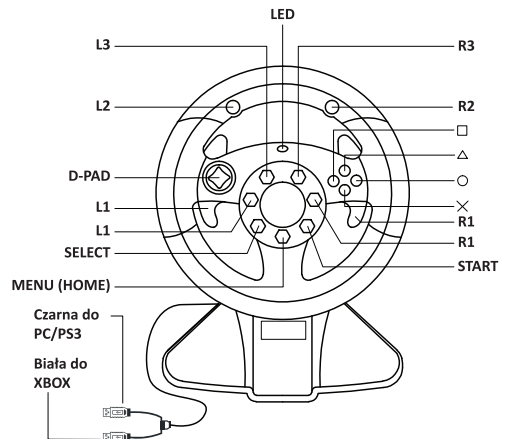
Umożliwiają analogowe sterowanie przyspieszeniem (prawy pedał) i hamowaniem (lewy pedał).

Pedały	XBOX360	PS3	PC
Lewy Pedał	LT (LTrigger)	□/L2	Y Axis ↓
Prawy Pedał	RT (RTrigger)	×/R2	Y Axis ↑

W PS3, aby zapewnić obsługę wszystkich gier, pedały mogą być przypisane w następujący sposób:

Lewy Pedał = □ / Prawy Pedał = × lub Lewy Pedał = R2 / Prawy Pedał = L2. Domyślnym ustawieniem jest Lewy Pedał = □ / Prawy Pedał = ×. Można zmienić to ustawienie na Lewy Pedał = R2 / Prawy Pedał = L2 poprzez wciśnięcie przycisków "Select" i "START" razem przez 1 sekundę. W konsoli PS3, w większości gier wyścigowych przycisk □ jest używany jako hamulec, a przycisk × jako gaz, zatem niektóre gry korzystają z przycisków L2 i R2. Dlatego też pedały ustawione są domyślnie w następujący sposób: □ (lewy pedał) i × (prawy pedał). Jeżeli w jakiś grach pedały nie będą działać, możesz przełączyć funkcję pedałów do L2 (lewy pedał) i R2 (prawy pedał) naciskając przyciski SELECT + START razem przez 1 sekundę.

C. Układ przycisków i Tabela funkcji



Kierownica	XBOX360	PC	PS3
△	B	1	△
○	A	2	○
x	RT (RTrigger)	3	x
□	LT (LTrigger)	4	□
Lopatką zmiany biegów (Lewa)	X	5	L1
Lopatką zmiany biegów (Prawa)	Y	6	R1
L2	LB (LBumper)	7	L2
R2	RB (RBumper)	8	R2
SELECT	BACK	9	SELECT
START	START	10	START
L3	LTH (LThumb)	11	L3
R3	RTH (RThumb)	12	R3
D-PAD	D-PAD	View hat	D-PAD
Wheel axis	L-STICK X	X AXIS	L-STICK X
Lewy Pedal (Hamulec)	LT (LTrigger)	Y Axis ↓	□/R2
Prawy Pedal (Gaz)	RT (Rtrigger)	Y Axis ↑	x/L2
Menu	MENU	/	MENU

INSTALACJA

Zestaw składa się z kierownicy i modułu pedałów. Oba elementy łatwo jest połączyć. Zanim połączysz te elementy upewnij się, że konsola do której będziesz podłączał kierownicę jest wyłączona.

Podłączenie modułu pedałów do kierownicy
Aby zwiększyć odczucia realizmu w grach rajdowych, można użyć zestawu pedałów do sterowania gazem i hamulcem. Sposób połączenia zestawu pedałów do kierownicy przedstawiony jest na poniższym rysunku:



Podłączenie Kierownicy do konsoli gier lub do PC.

UWAGA: Przed podłączeniem kierownicy do konsoli do gier, należy wyłączyć konsolę.

PS3:

Przed podłączeniem kierownicy do konsoli do gier, należy wyłączyć konsolę. Podłącz CZARNA wtyczkę USB do konsoli PS3. Po podłączeniu kierownicy włącz konsolę.

XBOX360:

Przed podłączeniem kierownicy do konsoli do gier, należy wyłączyć konsolę. Podłącz BIAŁĄ wtyczkę USB do konsoli XBOX360. Po podłączeniu kierownicy włącz konsolę.

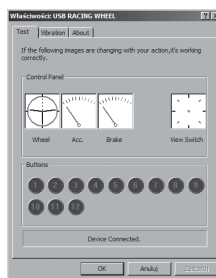
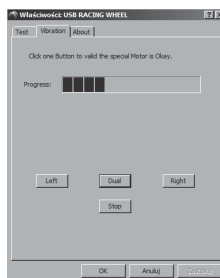
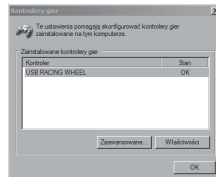
PC:

Podłącz CZARNA wtyczkę USB do komputera.

UWAGA: Przed pierwszym podłączeniem kierownicy do komputera należy zainstalować sterownik znajdujący się na płycie CD.

Ważne: Instalacja sterownika przed podłączeniem kierownicy do komputera

1. Włóż płytę CD do napędu CD-ROM w komputerze.
2. Uruchom plik setup znajdujący się na płycie CD.
3. Postępuj zgodnie z instrukcjami wyświetlanymi na ekranie
Uwaga: Windows może monitorować o włożeniu płyty instalacyjnej Windows 95/98/Me/2000 w celu zainstalowania nowego urządzenia.
4. Po zakończeniu instalacji podłącz wtyczkę USB do portu USB komputera. System Windows rozpozna i automatycznie zainstaluje nowe urządzenie sterujące.
5. Możesz sprawdzić działanie kierownicy w panelu sterowania/kontrolery gier



UWAGA:

1. Nie wystawiaj kierownicy na działanie wysokich temperatur, dużej wilgotności lub bezpośredniego światła słonecznego. Używaj w temperaturach pomiędzy 5-35C.
2. Nie pozwól aby do kierownicy dostała się cieć, lub jakieś małe części.
3. Nie umieszczaj żadnych ciężkich przedmiotów na kierownicy.
4. Nigdy nie rozbieraj kierownicy na części.
5. Nie ciągnij zbyt mocno za kabel
6. Staraj się nie skręcać kabla
7. Nie rzucaj, nie upuszczaj ani nie narażaj kierownicy na silne wstrząsy.

Rozwiązywanie problemów:

Kierownica nie działa lub nie reaguje podczas testowania pomimo instalacji sterownika

Sterowniki DirectX są nieaktualne. Zainstaluj sterowniki DirectX 9.0 lub nowsze.

Brak wibracji podczas grania

Wyjdź z gry i uruchom ją ponownie. Jeżeli nadal brakuje wibracji zrestartuj komputer.

Siła wibracji słabnie po uruchomieniu gry.

Z poziomu menu gry dostosuj siłę wibracji.

System Windows nie rozpoznaje urządzenia po podłączeniu do portu USB.

Ten problem pojawia się niezwykle rzadko. Rozwiązaniem jest podłączenie kierownicy poprzez dowolny HUB USB (rozgałęziacz portów USB). Ewentualnie prosimy o kontakt z naszym działem serwisu (serwis@esperanza.pl)