

**MF833N**

**Modem USB**

**Instrukcja obsługi**

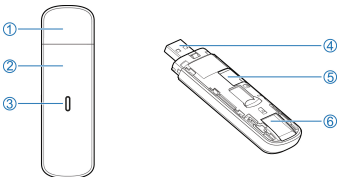
Jak połączyć się z Internetem



# Poznaj Swoje Urządzenie

---

Modem pozwala na korzystanie z sieci Internet na komputerze podłączonym do modemu. Modem posiada także możliwość odbierania wiadomości SMS za pomocą sieci komórkowej.



1. Pokrywa złącza USB
2. Górna zdejmowalna pokrywa
3. Dioda LED sygnalizacyjna
4. Złącze USB 2.0
5. Czytnik kart microSDHC™
6. Czytnik kart micro-SIM

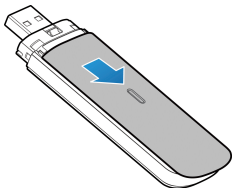
 **UWAGA:**

Logo microSDHC  jest znakiem towarowym SD-3C, LLC.

## Włożenie karty micro-SIM Card oraz microSDHC

---

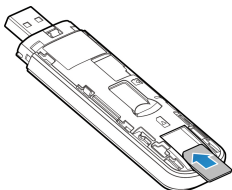
1. Zdejmij pokrywę chroniącą złącze USB następnie zdejmij górną pokrywę. Naciśnij i przesunij palec zgodnie ze strzałką pokazaną poniżej.



### UWAGA:

Zdejmuj pokrywę ostrożnie, aby nie uszkodzić modemu. Odłącz modem od komputera przed zdjęciem pokrywy. Przed podłączeniem modemu do komputera załóż górną pokrywę na modem.

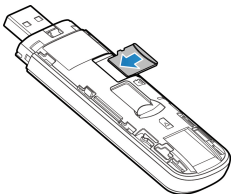
2. Włóż kartę micro-SIM do czytnika kart micro-SIM.



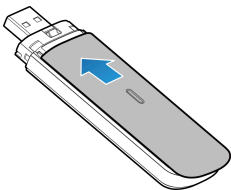
 **UWAGA:**

Urządzenie nie obsługuje kart SIM o rozmiarze nano-SIM oraz innych niestandardowych rozmiarów. Nie wolno używać także przejściówek dopasowujących rozmiar karty SIM. Przed włożeniem karty SIM do czytnika, dokładnie sprawdź jej orientację, aby uniknąć uszkodzenia czytnika w urządzeniu.

3. Włóż kartę pamięci microSDHC do czytnika kart microSDHC.



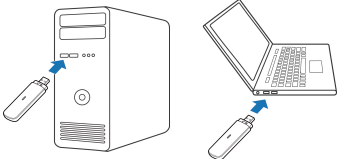
4. Wsuń górną pokrywę na swoje miejsce zgodnie ze strzałką pokazaną poniżej.



## Podłączenie modemu do komputera PC

---

Zdejmij pokrywę chroniącą złącze USB. Zlokalizuj miejsce, gdzie złącza USB znajdują się w Twoim komputerze. Podłącz modem do portu USB 2.0 w komputerze zwracając baczną uwagę na orientację portu USB w komputerze i modemie. Komputer powinien automatycznie wykryć modem i rozpocząć instalację urządzenia.



 **UWAGA:**

Jeżeli instalacja oprogramowania modemu nie rozpocznie się automatycznie, otwórz **Mój Komputer** i otwórz dysk przenośny utworzony przez modem, aby rozpocząć instalację oprogramowania modemu.

W sposób rozważny wybierz złącze USB, do którego instalujesz modem. Jakość odbieranego sygnału sieci komórkowej ma bardzo duży wpływ na prędkość transmisji danych.



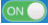
Zainstalowany modem wystaje poza obrys komputera, nie może być narażony na uszkodzenia mechaniczne.



## Dostęp do Internetu

---

W przypadku jak karta SIM nie posiada blokady kodem PIN i została prawidłowo zamontowana w urządzeniu, to urządzenie po włożeniu do złącza USB automatycznie połączy się z siecią Internet poprzez sieć komórkową. Domyślny tryb łączenia do **Automatyczny**. Innym trybem jest tryb **Ręczny**.

Tryb	Akcja
<b>Automatyczny</b>	Niezwłocznie po uruchomieniu modem próbuje się zalogować do sieci komórkowej.
<b>Ręczny</b>	<ol style="list-style-type: none"><li>1. Zaloguj się konsoli administracyjnej modemu.</li><li>2. Wybierz <b>Ustawienia &gt; Tryb łączenia &gt; Ręczny</b>, naciśnij <b>Zastosuj</b>.</li><li>3. Kliknij , aby powrócić do strony głównej i połącz się z siecią Internet  lub rozłącz się .</li></ol>



### **UWAGA:**

- Każda zmiana ustawień modemu wymaga rozłączenia się z siecią Internet.
- Konsola administracyjna modemu dostępna pod adresem URL <http://192.168.0.1>.

## **INFORMACJE PRAWNE**

---

Copyright © 2023 ZTE CORPORATION.

Wszelkie prawa zastrzeżone.

Żadna część niniejszej publikacji nie może być cytowana, powielana, tłumaczona, ani wykorzystywana w jakiegokolwiek postaci i w jakikolwiek sposób: elektronicznie, mechanicznie, w postaci fotokopii lub mikrofilmu, bez uprzedniej zgody firmy ZTE Corporation wyrażonej na piśmie.

Niniejszy podręcznik jest publikacją ZTE Corporation. ZTE Corporation zastrzega sobie prawo do wprowadzania w nim zmian dotyczących błędów w druku oraz do aktualizacji specyfikacji bez wcześniejszego powiadomienia.

**Wersja:** R1.0

## Wskazówki i ostrzeżenia

---

- Niektóre urządzenia elektroniczne mogą być podatne na zakłócenia elektromagnetyczne. Aby uniknąć zakłóceń elektromagnetycznych, należy ustawić urządzenie z dala od telewizora, radioodbiornika i innych urządzeń elektronicznych.
- Urządzenie może zakłócać pracę urządzeń medycznych, takich jak aparat słuchowy czy rozrusznik serca. Przed użyciem urządzenie należy skonsultować się z lekarzem lub z producentem urządzenia medycznego
- Nie należy zbliżać się do pracującego urządzenie na odległość mniejszą, niż co najmniej 20 centymetrów.
- Nie wolno używać routera w pobliżu obiektów mogących stanowić zagrożenie, takich jak terminale naftowe czy zakłady chemiczne, gdzie występują gazy lub inne stałe, płynne lub gazowe substancje wybuchowe oraz łatwopalne.

- Zawsze należy stosować wyłącznie oryginalne akcesoria lub akcesoria dopuszczone do użytku przez firmę ZTE. Akcesoria, które nie zostały dopuszczone do użytku przez firmę ZTE, mogą wpływać na wydajność pracy urządzenia, uszkodzić go lub spowodować zagrożenie dla użytkownika
- Nie próbować rozmontowywać urządzenia. Nie zawiera on elementów, które mogą być serwisowane przez użytkownika.
- Nie wolno dopuścić do kontaktu urządzenia i jego akcesoriów z cieczą ani z wilgocią. Nie zanurzać urządzenia w cieczach. Nagła zmiana temperatury otoczenia, w której znajduje się urządzenie, może spowodować kondensację się pary wodnej obecnej w powietrzu na elementach urządzenia.
- Nie wolno umieszczać żadnych przedmiotów na modemie. Może to doprowadzić do jego przegrzania na skutek utrudnionej wentylacji. Urządzenie musi się znajdować w dobrze wentylowanym miejscu.

- Nie wolno wystawiać urządzenia na bezpośrednie działanie promieni słonecznych ani przechowywać go w miejscach o wysokiej temperaturze. Wysoka temperatura może skrócić okres eksploatacji urządzeń elektronicznych.
- Nie wolno pozwalać dzieciom bawić się urządzeniem ani żadną jego częścią. To urządzenie nie jest zabawką.
- Urządzenie może być używane wyłącznie wewnątrz pomieszczeń o charakterze mieszkalnym. Nie używać urządzenia na zewnątrz. Nie podłączać przewodów, które biegną na zewnątrz budynków. Mogłyby to spowodować uszkodzenie urządzenia np. przez wyładowanie atmosferyczne.
- Nie narażaj urządzenie na uszkodzenia mechaniczne poprzez unikanie upadków, ściskania lub inne działania.
- Do czyszczenia urządzenia używać wyłącznie antystatycznej ściereczki. Nie wolno stosować chemicznych ani ściernych substancji czyszczących, ponieważ mogłyby one spowodować uszkodzenie plastikowej obudowy. Przed przystąpieniem do czyszczenia należy wyłączyć urządzenie.

- Należy używać urządzenie przy temperaturze otoczenia w zakresie od  $-10^{\circ}\text{C}$  do  $+55^{\circ}\text{C}$  i przechowywać go w temperaturze mieszczącej się w granicach od  $-20^{\circ}\text{C}$  do  $+60^{\circ}\text{C}$ . Wilgotność powinna mieścić się w zakresie od 5% do 95%.
- Nie należy korzystać z urządzenie podczas burzy. Należy wówczas fizycznie odłączyć urządzenie od zasilania oraz odłączyć kable komunikacyjne.
- Nie należy wyjmować bez potrzeby karty SIM. Kartę SIM można zgubić lub może zostać uszkodzona przez ładunki elektrostatyczne.

## **Ograniczenie odpowiedzialności**

Firma ZTE nie ponosi odpowiedzialności za jakąkolwiek utratę zysków lub szkody pośrednie, szczególne, przypadkowe bądź takie, które wynikły w rezultacie, z powodu lub w związku z użytkowaniem niniejszego produktu i o których firma ZTE została poinformowana, wiedziała lub powinna była wiedzieć o możliwości powstania takich szkód, włączając, lecz nie ograniczając się do utraty zysków, zakłóceń w działalności gospodarczej, kosztów kapitału, kosztów środków zastępczych lub wymiany produktu i kosztów przestoju przedsiębiorstwa. Po więcej informacji zapraszamy na

<https://www.ztedevices.com/pl/>

## **Ekspozycja na fale radiowe**

Twoje urządzenie zawiera nadajniki i odbiorniki fal radiowych, kiedy jest włączone, odbiera i wysyła fale radiowe. Moc nadawanego sygnału jest na bieżąco dostosowywana do aktualnych potrzeb, także podczas rozmowy i transmisji danych. To urządzenie jest zgodne z limitami promieniowania określonymi normami CE, celem unikania na narażanie na promieniowanie określone dla niekontrolowanego środowiska. To urządzenie powinno być instalowane i obsługiwane w odległości, co najmniej 20 cm między urządzeniem a ciałem.



## Specyfikacja części radiowej

To urządzenie radiowe działa z następującymi pasmami częstotliwości i maksymalne moce nadawania podane są poniżej.

### UWAGA:

Wszystkie produkty ZTE są zgodne z limitami mocy określonymi przez Unię Europejską. Zakresy częstotliwości obsługiwane przez produkt mogą się różnić w zależności od modelu i oprogramowania.

Pasmo UMTS 1/8: 23 dBm

Pasmo LTE 1/3/7/8/20/28/38: 23 dBm

## Zasady bezpieczeństwa CE

### Prawidłowe użytkowanie

Jeżeli to możliwe staraj się unikać dotykania powierzchni urządzenia, za którą umiejscowione są anteny.

### Złącze USB

Urządzenie może być podłączone tylko do złącza USB w wersji 2.0.

## Ochrona środowiska



1. Jeżeli na produkcie widnieje symbol przekreślonego kosza na śmieci, oznacza to, że ten produkt podlega dyrektywie 2012/19/UE Parlamentu Europejskiego.
2. Wszystkie urządzenia elektryczne należy oddzielać od odpadów komunalnych i wyrzucać tylko do wyznaczonych pojemników przygotowanych przez rząd lub władze lokalne.
3. Należyte pozbycie się starego urządzenia zapobiega wystąpieniu potencjalnych zagrożeń dla środowiska i ludzkiego życia.

Niniejszym informujemy, iż głównym celem ustawy z dnia 11 września 2015 r. o zużyтым sprzęcie elektrycznym i elektronicznym jest ograniczenie ilości odpadów powstałych ze sprzętu oraz zapewnienie odpowiedniego poziomu zbierania, odzysku i recyklingu zużytego sprzętu oraz zwiększenie świadomości społecznej o jego szkodliwości dla środowiska naturalnego, na każdym etapie użytkowania sprzętu elektrycznego i elektronicznego. Mając na uwadze powyższe należy wskazać, iż w powyższym procesie gospodarstwa domowe spełniają bardzo ważną rolę w przyczynianiu się do ponownego użycia i odzysku, w tym recyklingu, zużytego sprzętu. Stosownie do art. 36 ww. ustawy użytkownik sprzętu przeznaczonego dla gospodarstw domowych jest obowiązany do oddania zużytego sprzętu zbierającemu zużyty sprzęt. Tym samym użytkownik powinien:

- a) Przekazać sprzęt jednostkom prowadzącym zbiórkę zużytego sprzętu. Szczegółowe informacje o tych jednostkach można uzyskać na stronie internetowej gminy właściwej dla użytkownika lub

- b) Kupując nowy sprzęt może pozostawić stary sprzęt w punkcie sprzedaży. Sprzedawcy detaliczni i sprzedawcy hurtowi są zobowiązani są nieodpłatnego przyjęcia zużytego sprzętu w ilości nie większej niż sprzedawany nowy sprzęt, jeżeli zużyty sprzęt jest tego samego rodzaju.

Pamiętać należy, iż prawidłowa utylizacja sprzętu umożliwia zachowanie cennych zasobów i uniknięcie negatywnego wpływu na zdrowie i środowisko, które może być zagrożone przez nieodpowiednie postępowanie z odpadami i składnikami niebezpiecznymi.

Aby uzyskać informacje w sprawie recyklingu tego urządzenia zgodnie z dyrektywą WEEE, wyślij wiadomość e-mail na adres

[weee@zte.com.cn](mailto:weee@zte.com.cn)

## **Współczynnik absorpcji promieniowania (SAR)**

Urządzenie jest nadajnikiem i odbiornikiem fal radiowych. Został on tak zaprojektowany, aby energia fal radiowych nie przekraczała granic bezpieczeństwa zalecanych przez normy międzynarodowe. Wspomniane normy zostały opracowane przez niezależną organizację naukową ICNIRP z uwzględnieniem marginesu bezpieczeństwa w celu zagwarantowania ochrony wszystkim osobom, niezależnie od wieku i stanu zdrowia.

W normach stosuje się jednostkę miary oddziaływania fal radiowych znaną, jako Współczynnik absorpcji promieniowania (Specific Absorption Rate, SAR). Limit współczynnika SAR dla urządzeń mobilnych wynosi 2 W/kg. Najwyższa wartość współczynnika SAR dla tego urządzenia podczas pomiaru w pobliżu ciała 1.709 W/kg\* przy zachowaniu 5 mm dystansu.

Pomiary SAR wykonuje się dla maksymalnej mocy emitowanego przez urządzenie sygnału. Rzeczywista wartość SAR podczas pracy urządzenia jest zazwyczaj niższa niż ta wskazana powyżej. Ma to związek z automatyczną regulacją poziomu emitowanego sygnału urządzenia, co zapewnia użycie jedynie minimalnej mocy wymaganej do utrzymania łączności z siecią.

\* Testy wykonano zgodnie z normami EN 62209-2, EN 50566 and EN 50663.

## **DEKLARACJA ZGODNOŚCI UE**



Niniejszym, ZTE Corporation deklaruje, że sprzęt radiowy typu modem ZTE MF833N spełnia wymogi Dyrektywy 2014/53/EU.

Pełne brzmienie aktualnej deklaracji zgodności UE jest dostępne pod następującym adresem internetowym:

<http://certification.ztedevices.com>



Producent:

ZTE CORPORATION

NO. 55, Hi-tech Road South, Shenzhen,

P.R.China

Postcode: 518057