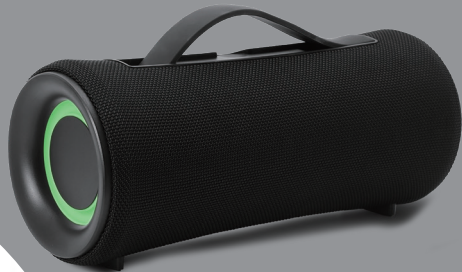


SPK-BT-LED-04

WIRELESS LED SPEAKER
WIRELESS TRAGBARER PARTY LAUTSPRECHER
WIRELESS LUIDSPREKER MET LED-LICHTEFFECT
ALTOPARLANTE WIRELESS CON EFFETTO LUCE LED
WIRELESS КОЛОНКА ЗІ СВІТЛОВИМ ЕФЕКТОМ
GŁOŚNIK WIRELESS Z EFEKTEM ŚWIATŁA LED
WIRELESS REPRODUKTOR S LED SVĚTELNÝM EFEKTEM
ALTAVOZ WIRELESS CON EFECTO DE LUZ LED
ΗΧΕΙΟ WIRELESS ΜΕ ΦΩΤΟ LED



gmb  audio

USER MANUAL
HANDBUCH
HANDLEIDING
MANUALE D'USO
ПОСІБНИК КОРИСТУВАЧА
INSTRUKCJA OBSŁUGI
UŽIVATELSKÝ MANUÁL
MANUAL DE USUARIO
POUŽÍVATEĽSKÁ PRÍRUČKA
ΕΓΧΕΙΡΙΔΙΟ ΧΡΗΣΤΗ

Features

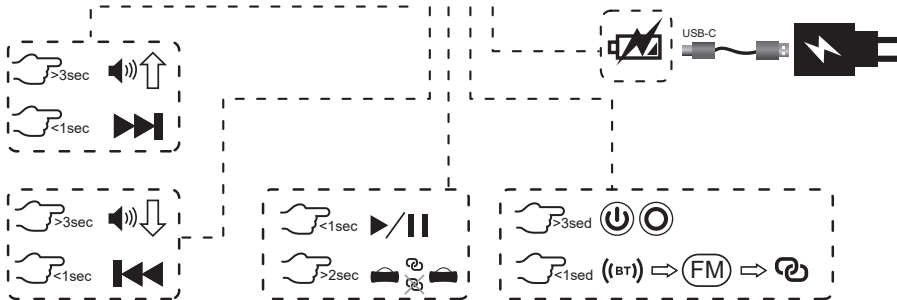
- Powerful 10 W BT party speaker with LED light effect
- Stream your music wirelessly, signal reach up to 10 m
- Color changing multi-color LED light effect
- Long battery life up to 4 hours of music streaming on a single charge

Specifications

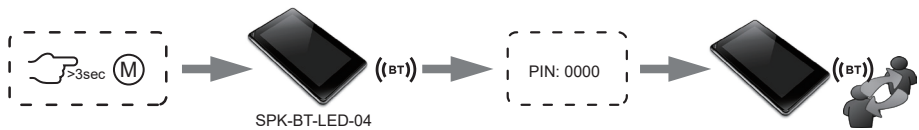
- Interface: BT v.5
- BT frequency range: 2.402 GHz – 2.480 GHz
- RF transmit power: < 9 dBm
- Speakers: 4 Ohm, 75 mm diameter
- RMS power output: 10 W
- Frequency response: 150 Hz - 18000 Hz
- S/N ratio: > 90 dB, TDH + N < 10 %
- DC input: USB Type-C, 5 V TDC up to 1 A
- Battery: rechargeable 1200 mAh Li battery
- Functions: BT, FM, TWS
- Charging time: 2 - 3 hrs
- Material: ABS + fabric
- Dimensions: 320 mm x 132 mm x 135 mm
- Net weight: 1.085 kg



1



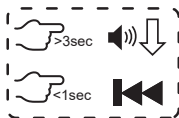
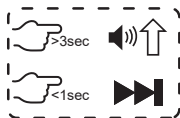
2 ((BT))



3 TWS



4

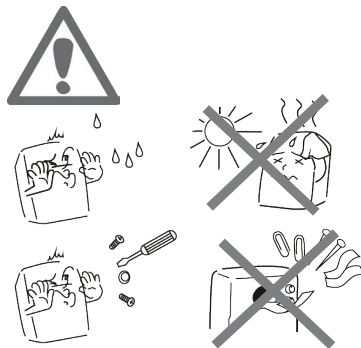


GENERAL INFORMATION

This product has been manufactured by or on behalf of Gembird Europe B.V.. Inquiries to the EU Importer or related to product compliance in Europe should be sent to: Gembird Europe B.V., Wittevrouwen 56, 1358 CD, Almere, The Netherlands. www.gmb.nl

Warranty conditions: www.gmb.nl/warranty

Product support: www.gmb.nl/service and/or helpdesk@gembird.nl



SAFETY

(ENG) To ensure safe handling of the product, follow the safety advice on: **(DE/AT)** Hinweise zum sicheren Gebrauch der Produkte finden Sie auf: **(NL/BE)** Voor een veilig gebruik van het product volgt u deze algemene veiligheidsaanwijzingen op: **(ES)** Para garantizar una manipulación segura de los dispositivos, siga las advertencias de seguridad disponibles en: **(CZ)** Abyste zajistili bezpečnou manipulaci s výrobkem, dodržujte bezpečnostní pokyny na: **(FR/BE)** Pour garantir une manipulation sûre des appareils, suivez les consignes de sécurité sur: **(IT)** Per garantire una manipolazione sicura del prodotto, seguire i consigli di sicurezza su: **(PT)** Para garantir o manuseio seguro do produto, siga as recomendações de segurança em: **(PL)** Aby obchodzić się bezpiecznie z produktami, należy przestrzegać wskazówek dotyczących bezpieczeństwa: **(RO)** Pentru asigurarea unei manipulari în condiții de siguranță a produsului, urmați recomandările de securitate de pe: **(SK)** Na zaistenie bezpečnej manipulácie so zariadeniami sa riadte bezpečnostnými pokynmi na: **(SL)** Za zagotavljanje varnega ravnanja z napravami, upoštevajte varnostna navodila, ki jih najdete na: **(HR)** Da biste osigurali sigurno rukovanje uređajima, pratite sigurnosne savjete na web-mjestu: **(HU)** A készülékek biztonságos kezelésének érdekében kövesse a biztonsági tanácsokat **(BG)** За да осигурите безопасна работа на устройствата, следвайте съветите за безопасност по-долу: www.gmb.nl/safety

DECLARATION OF CONFORMITY

(ENG) Hereby, Gembird Europe B.V., declares that this equipment is in compliance with Directive 2014/53/EU (RED). The full text of the EU declaration of conformity is available at the following internet address: www.gmb.nl/certificates

(DE/AT) Hiermit erklärt Gembird Europe B.V., dass diese Funkanlage der Richtlinie 2014/53/EU (RED) entspricht. Der vollständige Text der EU Konformitätserklärung ist unter der folgenden Internetadresse verfügbar: www.gmb.nl/certificates

(NL/BE) Hierbij verklaart Gembird Europe B.V. dat deze radioapparatuur conform is met Richtlijn 2014/53/EU (RED). De volledige tekst van de EU conformiteitsverklaring kan worden geraadpleegd op het volgende internetadres: www.gmb.nl/certificates

(ES) Por la presente, Gembird Europe B.V. declara que este equipo es conforme con la Directiva 2014/53/UE (RED). El texto completo de la declaración UE de conformidad está disponible en la dirección de Internet siguiente: www.gmb.nl/certificates

(CZ) Gembird Europe B.V. potvrzuje, že toto rádiové zařízení je v souladu se směrnicí 2014/53/EU (RED). Úplné znění EU prohlášení o shodě je k dispozici na následující internetové adrese: www.gmb.nl/certificates

(FR/BE) Le soussigné, Gembird Europe B.V., déclare que cet équipement est conforme à la Directive 2014/53/UE (RED). Le texte complet de la déclaration UE de conformité est disponible à l'adresse internet suivante: www.gmb.nl/certificates

(IT) Con la presente, Gembird Europe B.V. dichiara che questo apparecchio è conforme alla Direttiva 2014/53/UE (RED). Il testo completo della dichiarazione di conformità UE è disponibile al seguente indirizzo Internet: www.gmb.nl/certificates

(PT) A Gembird Europe B.V. certifica que este equipamento de rádio está em conformidade com a Diretiva 2014/53/EU (RED). O texto completo da Declaração de Conformidade da UE está disponível no seguinte endereço da Internet: www.gmb.nl/certificates

(PL) Gembird Europe B.V. zaświadcza, że to urządzenie radiowe jest zgodne z Dyrektywą 2014/53/UE (RED). Pełny tekst Deklaracji Zgodności UE jest dostępny pod następującym adresem internetowym: www.gmb.nl/certificates

(RO) Gembird Europe B.V. certifică că acest echipament radio respectă Directiva 2014/53/UE (RED). Textul integral al Declarației de conformitate UE este disponibil la următoarea adresă de internet: www.gmb.nl/certificates

(SK) Gembird Europe B.V. potvrdzuje, že toto rádiové zariadenie je v súlade so smernicou 2014/53/EU (RED). Úplné znenie vyhlásenia o zhode EÚ je k dispozícii na tejto internetovej adrese: www.gmb.nl/certificates

(SL) Gembird Europe B.V. potrjuje, da je ta radijska oprema v skladu z Direktivo 2014/53/EU (RED). Celotno besedilo izjave EU o skladnosti je na voljo na naslednjem spletnem naslovu: www.gmb.nl/certificates

(HR) Gembird Europe B.V. potvrđuje da je ova radijska oprema u skladu s Direktivom 2014/53/EU (RED). Potpuni tekst EU Izjave o sukladnosti dostupan je na sljedećoj internet adresi: www.gmb.nl/certificates

(HU) A Gembird Europe B.V. tanúsítja, hogy ez a rádióberendezés megfelel a 2014/53/EU (RED) irányelvnek. Az EU megfelelőségi nyilatkozat teljes szövege a következő internetes címen érhető el: www.gmb.nl/certificates

(GR) Δια του παρόντος, η Gembird Europe B.V., δηλώνει ότι αυτός ο εξοπλισμός συμμορφώνεται με την Οδηγία 2014/53/EU (RED). Το πλήρες κείμενο της δήλωσης συμμορφωσης ΕΕ διατίθεται στην ακόλουθη διεύθυνση Διαδικτύου: www.gmb.nl/certificates

(BG) Gembird Europe B.V. удостоверява, че това радио оборудване отговаря на Директива 2014/53/EU (RED). Пълният текст на ЕС декларацията за съответствие е достъпен на следния интернет адрес: www.gmb.nl/certificates



(ENG) Waste disposal: The symbol of the crossed-out wheeled bin means that this appliance must not be disposed of with household waste at the end of its useful life. The appliance must be disposed of in specially set recycling collection points, recycling yards or disposal companies. Owners of WEEE from private households can hand them in free of charge at the designated collection points of the public waste disposal authorities or at the take-back points set up by manufacturers or distributors in terms of the Directive 2012/19/EU. Please delete all personal data before returning the appliance. Before returning, please remove batteries or re-chargeable batteries that are not enclosed by the old device, as well as lamps that can be removed without destruction, and dispose them to a separate collection. **(DE/AT) Entsorgungshinweise:** Das Symbol der durchgestrichenen Mülltonne bedeutet, dass dieses Gerät am Ende oder Nutzungszeit nicht über den Hausmüll entsorgt werden darf. Das Gerät ist bei eingerichteten Sammelstellen, Wertstoffhöfen oder Entsorgungsbetrieben abzugeben. (Gilt nur für Deutschland: Händler von Elektrogeräten mit einer Verkaufsfläche von mind. 400 m² für Elektrogeräte und Elektromittelhändler mit einer Fläche von 800 m², die mehrfach im Jahr Elektrogeräte anbieten sind verpflichtet Elektrogeräte zurückzunehmen. Rückgabe und Entsorgung sind für Sie kostenfrei. Beim Kauf eines Neugerätes haben Sie das Recht, ein entsprechendes Altgerät unentgeltlich zurückzugeben.) Bitte löschen Sie vor der Rückgabe alle personenbezogenen Daten. Bitte entnehmen Sie vor der Rückgabe Batterien oder Akkumulatoren, die nicht vom Altgerät umschlossen sind, sowie Lampen, die zerstörungsfrei entnommen werden können und führen diese einer separaten Sammlung zu. **(NL) Afvalverwijdering:** Het symbool van de doorgestreepte afvalbak betekent dat dit apparaat niet het einde van zijn levensduur niet bij het huisvuil mag worden goedgevoerd. Het apparaat moet worden afgevoerd naar speciaal daarvoor ingerichte inzamelputten, recyclingbedrijven of afvalverwerkingsbedrijven. Eigenaars van WEEE uit particuliere huishoudens kunnen de afgedankte apparatuur gratis inleveren bij de aangewezen inzamelputten van de openbare afvalverwerkende autoriteiten of bij inzamelputten van fabrikanten of distributeurs in de zin van richtlijn 2012/19/EU. Wis alle persoonlijke gegevens voordat u het apparaat retourneert. Verwijder voor het retourneren batterijen of oplaadbare batterijen die niet bij het oude apparaat zijn ingesloten, evenals lampen die zonder vernietiging kunnen worden verwijderd, in lever deze in bij een gescheiden inzamelput. **(FR/BE) Traitement des déchets:** Le symbole de la poubelle barrée d'une croix signifie que cet appareil ne doit pas être jeté avec les ordures ménagères en fin de vie. L'appareil doit être déposé dans des points de collecte spécialement aménagés, des parcs de recyclage ou des entreprises d'élimination. Les possesseurs de DEEE provenant de ménages privés peuvent les déposer gratuitement aux points de collecte désignés des autorités publiques d'élimination des déchets ou aux points de reprise mis en place par les fabricants ou les distributeurs conformément à la directive 2012/19/UE. Veuillez supprimer toutes les données personnelles avant de retourner l'appareil. Avant de retourner, veuillez retirer les piles ou les piles rechargeables qui ne sont pas enfermées dans l'ancien appareil, ainsi que les lampes qui peuvent être retirées sans destruction, et les jeter dans une collecte séparée. **(PL) Utylizacja odpadów:** Symbol przekreślonego kosza na śmieci na kółkach oznacza, że tego urządzenia nie wolno wyrzucać wraz z odpadami domowymi po zakończeniu jego okresu użytkowania. Urządzenie należy zutylizować w specjalnie do tego wyznaczonych punktach zbiórki, punktach recyklingu lub firmach zajmujących się utylizacją odpadów. Właściciele ZSEE pochodzącego z gospodarstw domowych mogą go bezpłatnie oddać w wyznaczonych punktach zbiórki odpadów komunalnych lub w punktach odbioru utworzonych przez producentów lub dystrybutorów zgodnie z dyrektywą 2012/19/UE. Przed zwrotem urządzenia należy usunąć wszystkie dane osobowe. Przed zwrotem należy wyjąć baterie lub akumulatory, które nie są dołączone do starego urządzenia, a także lampki, które można wyjąć bez zniszczenia i przekazać je do osobnej zbiórki. **(CZ) Likvidace odpadů:** Symbol přeškrtnutého kontejneru na kolečkách znamená, že tento spotřebič nesmí být na konci své životnosti likvidován s domovním odpadem. Spotřebič musí být likvidován ve specialně určených sběrných místech, recyklačních dvorech nebo společnostech pro likvidaci odpadu. Majitelé OEEZ ze soukromých domácností je mohou odovzdat bezplatně na určených sběrných místech zřizovaných orgány pro nakládání s komunálním odpadem nebo na místech pro jejich vrácení zřizovaných výroby nebo distributory podle Směrnice 2012/19/EU. Před vrácením spotřebiče vymaže všechna osobní data. Před vrácením vyjměte baterie nebo dobíjecí baterie, které nejsou přibaleny ke starému zařízení, stejně jako lampy, které lze vyjmout bez zničení, a odvezděte je do odděleného sběru. **(SK) Likvidácia odpadů:** Symbol přeškrtnutého odpadkového koša na kolečkách znamená, že tento spotřebič sa po skončení životnosti nesmie likvidovať s domovým odpadom. Spotrebiteľ sa musí likvidovať na špeciálne zriadených zberných miestach, v recyklačných dvoroch alebo v spoločnostiach na likvidáciu odpadu. Majiteľ WEEE zo súkromných domácností ich môže bezplatne odovzdať na určených zberných miestach orgánov na zneškodňovanie odpadu z verejného odpadu alebo v miestach, ktoré zabezpečujú výrobcovia alebo distribútori podľa smernice 2012/19/EU. Pred vrátením spotrebiteľa vymaže všetky osobné údaje. Pred vrátením vyberte batérie alebo nabíjateľné batérie, ktoré nie sú priložené k starému zariadeniu, ako aj lampy, ktoré je možné vybrať bez zničenia, a odovzdajte ich na separovaný zber. **(ES) Depósito de basura:** El símbolo del contenedor con ruedas tachado significa que este aparato no debe desecharse con la basura doméstica al final de su vida útil. El aparato debe desecharse en puntos de recogida, vertederos de reciclaje o empresas de eliminación de residuos especialmente habilitados. Los propietarios de RAEE de hogares particulares pueden entregarlos de forma gratuita en los puntos de recogida designados por las autoridades públicas de eliminación de residuos o en puntos de devolución proporcionados por fabricantes o distribuidores en virtud de la Directiva 2012/19/UE. Elimine todos los datos personales antes de devolver el aparato. Antes de devolverlo, retire las baterías o las baterías recargables que no estén incluidas en el dispositivo antiguo, así como las lámparas que se puedan quitar sin destruir, y deséchelas en un lugar de recolección separado. **(PT) Eliminação de resíduos:** O símbolo do caixote do lixo com uma cruz significa que este aparelho não deve ser eliminado juntamente com o lixo doméstico no final da sua vida útil. O aparelho deve ser descartado em pontos de coleta especialmente estabelecidos, pontos de reciclagem ou empresas de descarte. Os proprietários de REEE de residências particulares podem entregá-los gratuitamente nos pontos de recolha designados pelas autoridades públicas de eliminação de resíduos ou nos pontos de recolha estabelecidos pelos fabricantes ou distribuidores nos termos da Diretiva 2012/19/UE. Apague todos os dados pessoais antes de devolver o aparelho. Antes de devolver, remova as baterias ou baterias recarregáveis que não estão incluídas no dispositivo antigo, bem como as lâmpadas que podem ser removidas sem destruição e descarte-as em uma coleta seletiva. **(IT) Smaltimento rifiuti:** Il simbolo del bidone su ruote barrato significa che questo apparecchio non deve essere smaltito insieme ai rifiuti domestici al termine della sua vita utile. L'apparecchio deve essere smaltito in punti di raccolta appositamente predisposti, centri di riciclaggio o ditte di smaltimento. I proprietari di RAEE

presenti in nuclei domestici privati possono conferirli gratuitamente presso i centri di raccolta designati dalle autorità pubbliche di smaltimento dei rifiuti o ai punti di ritiro istituiti dai produttori o distributori ai sensi della Direttiva 2012/19/UE. Si prega di cancellare tutti i dati personali prima di restituire l'apparecchio. Prima della restituzione, rimuovere le batterie o le batterie ricaricabili non incluse nel Vecchio dispositivo, nonché le lampade che possono essere rimosse senza distruzione, e smaltirle in una raccolta separata. **(HR) Odlaganje smeća:** Simbol prekrizišene kante za smeće na kotačićima znači da se ovaj uređaj ne smije odlagati s drugim otpadom na kraju njegovog životnog vijeka. Uredaj se mora odložiti na posebno postavljenim sabirnim mjestima, reciklažnim dvorištima ili tvrtkama za zbrinjavanje. Vlasnici OEEO-a iz privatnih kućanstava mogu ga besplatno predati na predviđena prikupna mjesta nadležnih tijela za zbrinjavanje otpada ili na mjesta za povrat koje uspostavljaju proizvođači ili distributeri u skladu s Direktivom 2012/19/UE. Prije vraćanja uređaja izbrisajte sve osobne podatke. Prije povrata uklonite baterije ili punjive baterije koje nisu priložene starom uređaju, kao i svjetiljke koje se mogu izvaditi bez uništenja, te ih odložite u zasebno prikupljanje. **(SI) Odlaganje odpadkov:** Simbol prečrtanega smetnjaka na kolesih pomeni, da tega aparata po koncu njegove življenjske dobe ne smete zavreči med gospodinjске odpadke. Napravo je treba oddati na posebej postavljenih zbirnih mestih, reciklažnih mestih ali v podjetjih za odstranjevanje odpadkov. Lastniki OEEO iz zasebnih gospodinjstev jo lahko brezplačno oddajo na določenih zbirnih mestih javnih organov za odstranjevanje odpadkov ali na prevzemnih mestih, ki jih v skladu z direktivo vzpostavijo proizvajalci ali distributerji. 2012/19/UE. Pred vračilo aparata izbrisate vse osebne podatke. Prosimo, da pred vračilo odstranite baterije ali polnilne baterije, ki niso priložene stari napravi, ter svetilke, ki jih je mogoče odstraniti brez uničenja, in jih odvzete na ločeno zbirališče. **(HU) Hulladékezelés:** Az áthúzott, kerekkes szemeteszkuka szimbóluma azt jelenti, hogy a készüléket hasznos élettartama végén nem szabad a háztartási hulladékkal együtt kidobni. A készüléket speciálisan kialakított gyűjtőhelyeken, újrahaznosító telepeken vagy ártalmatlanító ócegekben kell leadni. A magánháztartásokból származó WEEE-eket a tulajdonosok térítésmentesen leadhatják a 2012/19/EU irányelv értelmében a hulladékezelő hatóságok kijelölt gyűjtőhelyein, illetve a gyártók vagy forgalmazók által létrehozott átvételi helyeken. Kérjük, a készülék visszaküldése előtt töröljön minden személyes adatot. Kérjük, hogy visszaküldés előtt távolítsa el az elemeket vagy újratölthető elemeket, amelyeket nem zárt be a régi készülék, valamint a roncsolás nélkül eltávolítható lámpákat, és helyezze el a szelektív gyűjtőbe. **(RO) Eliminarea deșeurilor:** Simbolul osului de gunoi tăiat cu roți înseamnă că acest aparat nu trebuie aruncat împreună cu deșeurile menajere la sfârșitul duratei sale de viață. Aparatul trebuie aruncat în puncte de colectare special amenajate, curți de reciclare sau companii de eliminare. Proprietarii de DEEEE provenite din gospodării particulare le pot preda gratuit la punctele de colectare desemnate de autoritățile publice de eliminare a deșeurilor sau la punctele de preluare înființate de producători sau distribuitori în conformitate cu Directiva 2012/19/UE. Vă rugăm să ștergeți toate datele personale înaintea de a returna aparatul. Înaintea de a returna, vă rugăm să scoateți bateriile sau bateriile reincarcabile care nu sunt incluse în vechiul dispozitiv, precum și lămpile care pot fi îndepărtate fără distrugere și aruncați-le într-o colectare separată. **(GR) Απορριψη απορριμμάτων:** Το σύμβολο του διαγραμμένου κάδου απορριμμάτων σημαίνει ότι αυτή η συσκευή δεν πρέπει να απορριφτεί μαζί με τα οικιακά απορρίμματα στο τέλος της ωφέλιμης ζωής της. Η συσκευή πρέπει να απορριφτεί σε ειδικά διαμορφωμένα σημεία συλλογής, ναυπηγεία ανακύκλωσης ή εταιρείες απορρίψεως. Οι κάτοχοι ΑΗΠΕ από ιδιωτικά νοικοκυριά μπορούν να τα παραδώσουν δωρεάν στα καθορισμένα σημεία συλλογής των δημοσίων αρχών διάθεσης αποβλήτων ή στα σημεία ανάκτησης που έχουν δημιουργήσει ή οι κατασκευαστές ή οι διανομείς σύμφωνα με την οδηγία 2012/19/ΕΕ. Διαγράψτε όλα τα προσωπικά δεδομένα πριν επιστρέψετε τη συσκευή. Πριν επιστρέψετε, αφαιρέστε τις μπαταρίες ή τις επαναφορτιζόμενες μπαταρίες που δεν περιλαμβάνονται από την παλιά συσκευή, καθώς και τις λάμπες που μπορούν να αφαιρεθούν χωρίς να καταστραφούν και πετάξτε τις σε εξειρωτικό σύλλογο. **(BG) Изхвърляне на отпадъци:** Символът на зачернатия кош за боклук на колелца означава, че този уред не трябва да се изхвърля заедно с битовите отпадъци в края на ползения му живот. Уредът трябва да се изхвърли в специално създадени пунктове за събиране, площадки за рециклиране или фирми за изхвърляне. Собствениците на ОЕЕО от частни домакинства могат да ги предават безплатно в определените пунктове за събиране на публичните органи за обезвреждане на отпадъци или в пунктовете за обратно приемане, създадени от производителите или дистрибуторите съгласно Директива 2012/19/ЕС. Моля, изтрийте всички лични данни, преди да върнете уреда. Преди да върнете, моля, извадете батериите или презареждаемите батерии, които не са включени в старото устройство, както и лампите, които могат да бъдат премахнати без унищожаване, и ги изхвърлете в отделно събиране.