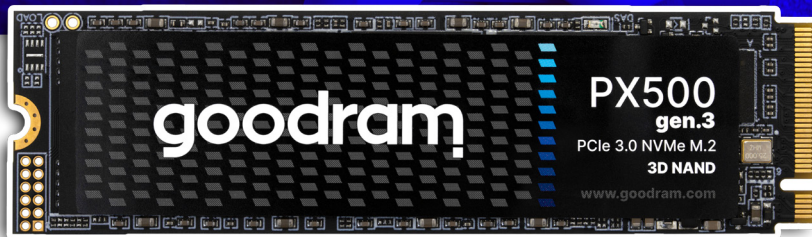


PX500 gen. 3 SOLID STATE DRIVE



- Szybki interfejs PCIe gen 3x4
- Wsparcie NVMe 1.4
- Pojemność 2 TB
- 3 lata gwarancji ograniczonej parametrem TBW ⁴ z bezpłatnym wsparciem technicznym

WYDAJNOŚĆ

1 TB

2 TB

| | | |
|--|--------------|--------------|
| SEKWENCYJNY ODCZYT DANYCH (MAKS.) ¹ | 3300 MB/s | 3500 MB/s |
| SEKWENCYJNY ZAPIS DANYCH (MAKS.) ¹ | 2700 MB/s | 2800 MB/s |
| LOSOWY ODCZYT DANYCH (MAKS.) ² | 230 000 IOPS | 340 000 IOPS |
| LOSOWY ZAPIS DANYCH (MAKS.) ² | 300 000 IOPS | 320 000 IOPS |
| TBW ⁴ | 600 TB | 1024 TB |

PARAMETRY FIZYCZNE

| | |
|--------------|---|
| POJEMNOŚCI | 1 TB, 2 TB |
| WYMIARY | 22 × 80 × 3,8 [mm] |
| INTERFEJS | PCIe NVMe gen 3 x4 |
| FORMAT | M.2 2280 [KLUCZ M] |
| PAMIĘĆ FLASH | 3D NAND |
| MTBF | 1 500 000 h |
| TEMPERATURA | - PRACY: 0°C ~ 70°C - PRZECHOWYWANIA: -40°C ~ 85°C |

SZCZEGÓŁY

| PRODUKT | OPAKOWANIE | POJEMNOŚĆ | P/N | EAN |
|--------------------------|------------|-----------|-----------------------|---------------|
| SSD GOODRAM PX500 gen. 3 | 10 | 1 TB | SSDPR-PX500-01T-80-G3 | 5908267966266 |
| SSD GOODRAM PX500 gen. 3 | 10 | 2 TB | SSDPR-PX500-02T-80-G3 | 5908267966273 |

DANE LOGISTYCZNE
na następnej stronie ↓

1 Bazuje na testach przeprowadzonych w programie Crystal Disk Mark 6.0.0 na nowym SSD. Parametry mogą różnić się w zależności od konfiguracji komputera lub zużycia SSD.

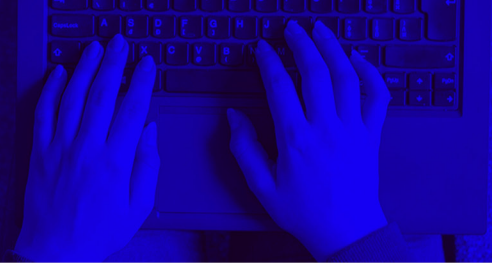
2 Bazuje na testach przeprowadzonych w programie IOMETER na nowym SSD. Parametry mogą różnić się w zależności od konfiguracji komputera lub zużycia SSD.

3 Pojemności pamięci masowej dla SSD GOODRAM, przedstawione są w wartościach decymalnych. Oznacza to, że 1GB odpowiada 1 000 000 000 bajtów. Systemy operacyjne bazujące na przeliczniku binarnym Tj. 1GB - 1,073,741,824 bajty, mogą pokazywać pojemność niższą od wyspecyfikowanej. Więcej informacji o pojemnościach na stronie www.goodram.com.

4 Po przekroczeniu wartości TBW lub upływie 3 lat produkt nie podlega gwarancji.

• GOODRAM zastrzega prawo do wprowadzania zmian do specyfikacji i opisu produktu w każdej chwili, bez uprzedniej notyfikacji.

• Karta Produktu | GOODRAM SSD PX500 gen. 3 | V.1.1 | © 2024 Wilk Elektronik S.A. - GOODRAM



DANE LOGISTYCZNE



| PRODUKT | P/N | EAN | MOQ | WYMIARY PRODUKTU | WAGA PRODUKTU | WYMIARY OPAKOWANIA | WAGA PRODUKTU W OPAKOWANIU | WYMIARY OPAKOWANIA ZBIORCZEGO | WAGA OPAKOWANIA ZBIORCZEGO |
|--------------------------|-----------------------|---------------|-----|------------------|---------------|--------------------|----------------------------|-------------------------------|----------------------------|
| SSD GOODRAM PX500 gen. 3 | SSDPR-PX500-01T-80-G3 | 5908267966266 | 10 | 80 x 22 x 3,8 mm | 7 g | 140 x 140 x 8 mm | 22,5 g | 143 x 145 x 85 mm | 283 g |
| SSD GOODRAM PX500 gen. 3 | SSDPR-PX500-02T-80-G3 | 5908267966273 | 10 | 80 x 22 x 3,8 mm | 7 g | 140 x 140 x 8 mm | 22,5 g | 143 x 145 x 85 mm | 283 g |