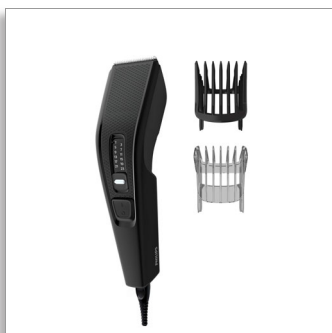


Philips Hairclipper series  
3000  
Maszynka do strzyżenia  
włosów

Ostrza ze stali szlachetnej  
13 ustawień długości  
Działanie sieciowe  
Nasadka do brody w zestawie



HC3510/15

## Łatwe, równe strzyżenie

Szybsze strzyżenie bez zapychania\*

Łatwe i szybkie strzyżenie — technologia DualCut z samoostrzącymi się ostrzami pozwala dwukrotnie przyspieszyć tę czynność\*. Z kolei technologia Trim-n-Flow poprzez specjalną nasadkę grzebieniową zapobiega zapychaniu — możesz więc dokończyć stylizację bez zbędnych przerw.

### Wygodne użytkowanie

- Zdejmowane ostrza — łatwe czyszczenie
- Ergonomiczna konstrukcja zapewnia doskonałą wygodę i kontrolę
- Wydajny system zasilania sieciowego

### Wydajność

- Technologia Trim-n-Flow umożliwia płynne strzyżenie
- Maksymalna precyzja dzięki podwójnym ostrzom
- Dokładne, a jednocześnie bezpieczne przycinanie

### Precyzyjna regulacja długości

- Dostosowanie do różnych ustawień długości
- Przycina brodę i kilkudniowy zarost

### Trwałość

- Ostrza niewymagające smarowania
- Ochrona gwarancyjna po zakupie

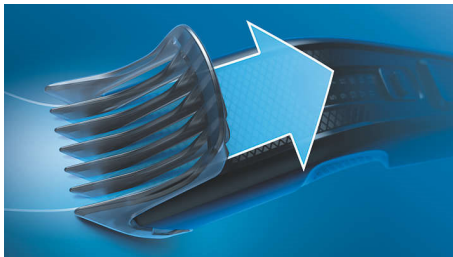
# PHILIPS

## Maszynka do strzyżenia włosów

Ostrza ze stali szlachetnej 13 ustawień długości, Działanie sieciowe, Nasadka do brody w zestawie

# Zalety

### Technologia Trim-n-Flow



Maszynka do strzyżenia włosów firmy Philips z nową, innowacyjną nasadką do przycinania została zaprojektowana w taki sposób, aby uniemożliwić ściętym włosom utknięcie w maszynce. Dzięki temu możesz przycinać włosy bez żadnych przerw.

### Technologia DualCut



Maszynka do strzyżenia Philips 3000 jest wyposażona w zaawansowaną technologię DualCut, która zapewnia maksymalną precyzję. Posiada ona podwójne ostrza i została zaprojektowana tak, aby zachować ostrość tak jak w pierwszym dniu użytkowania.

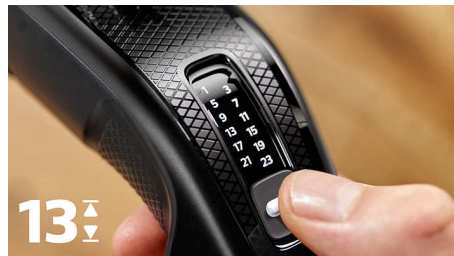
### Ostrza ze stali szlachetnej



Samoostrzące się ostrza ze stali zostały zaprojektowane z myślą o niezwykłej trwałości. Nawet po 5 latach zapewniają cięcie

z taką samą precyzją i dokładnością jak w pierwszym dniu użytkowania.

### 13 blokowanych ustawień długości



Przycinaj włosy do żądanej długości. Wystarczy wybrać jedno z 12 ustawień długości od 1 mm do 23 mm w odstępach co 2 mm lub zdjąć nasadkę i krótko przyciąć włosy na długość 0,5 mm.

### Wydajna praca przy zasilaniu sieciowym



Przewód zasilający o długości 1,8 m zapewnia stałą moc.

### Wygodny uchwyt



Maszynki do strzyżenia Philips mają teksturowany uchwyt ułatwiający obsługę, dzięki czemu można przycinać włosy w wygodny i kontrolowany sposób.

HC3510/15

### Dodatkowa regulowana nasadka do brody



Elektryczne maszynki do strzyżenia włosów umożliwiają łatwe przycinanie brody lub zarostu. Regulowana nasadka do przycinania brody ma 12 ustawień długości od 1 mm do 23 mm w odstępach co 2 mm. Można również zdjąć nasadkę i krótko przyciąć włosy na długość 0,5 mm.

### Łatwe czyszczenie



Czyszczenie elektrycznych maszynek do strzyżenia włosów jest niezwykle łatwe. Wystarczy otworzyć głowicę, aby zwolnić i wyczyścić ostrza.

### Nie wymaga konserwacji



Mocna maszynka bez konserwacji — nasze ostrza nigdy nie wymagają smarowania.

## Dane techniczne

### Akcesoria

- Nasadka: Regulowana nasadka grzebieniowa, Dodatkowa regulowana nasadka do brody
- Konserwacja: Szczoteczka do czyszczenia

### Moc

- Automatyczne napięcie: 100–240 V
- Tryb wyłączenia (bez nasadek): < 0,1 W
- Tryb niskiego zużycia energii: < 0,3 W

### Konstrukcja

- Rączka: Ergonomiczny uchwyt ułatwiający trzymanie

### Serwis

- 2 lata gwarancji

### System tnący

- Szerokość nożyka: 41 mm
- Element tnący: Ostrza ze stali szlachetnej
- Technologia Trim-n-Flow
- Zakres ustawień długości: Od 0,5 do 23 mm
- Liczba ustawień długości: 13
- Precyzja (wielkość odstępów): Co 2 mm

### Łatwość użytkowania

- Czyszczenie: Zdejmowany nożyk, Ostrza z możliwością mycia w wodzie
- Nie wymaga konserwacji: Nie wymaga smarowania
- Działanie: Tylko działanie przewodowe



Data wydania 2024-07-01

Wersja: 6.6.1

EAN: 87 10103 85970 3

© 2024 Koninklijke Philips N.V.  
Wszelkie prawa zastrzeżone.

Dane techniczne mogą ulec zmianie bez powiadomienia.  
Znaki towarowe są własnością Koninklijke Philips N.V.  
lub własnością odpowiednich firm.

[www.philips.com](http://www.philips.com)

\* Faster clipping without clogging - tested on cut hair length up to 19mm, compared to predecessor comb  
\* 2 razy szybsze strzyżenie — w porównaniu z poprzednim modelem Philips