

# PHILIPS

Urządzenie IPL do depilacji światłem

Lumea IPL 7000 Series

5 manualnych ustawień intensywności

2 nasadki: do ciała i twarzy

Aplikacja Lumea IPL

Zasilanie sieciowe



BRI921/00



## Doskonałe rezultaty i jakość

Ciesz się gładką skórą przez 12 miesięcy\*

Lumea IPL Advanced zapewnia efektywne i długotrwałe rezultaty dzięki specjalnym nasadkom do każdej części ciała oraz aplikacji Lumea IPL. Zasilanie sieciowe.

### **Delikatność i skuteczność zapewniające długotrwałą gładkość skóry**

- W celu uzyskania szybkich rezultatów, wystarczy wykonywać zabieg dwa razy w miesiącu
- Stworzone wspólnie z dermatologami dla bezpiecznej i delikatnej depilacji
- Wyjątkowo długi przewód zapewniający wygodę w trakcie zabiegu

### **Jedno rozwiązanie do depilacji zarówno twarzy, jak i całego ciała**

- Jedno rozwiązanie do depilacji zarówno twarzy, jak i całego ciała z dwiema nasadkami
- Odpowiednie dla szerokiej gamy tonacji skóry i koloru włosów
- W zestawie znajduje się trymer do wyrównywania Satin Compact

### **Spersonalizowany zabieg depilacji IPL**

- Zoptymalizuj swoje zabiegi za pomocą aplikacji Philips Lumea IPL
- Czujnik odcienia skóry i pięć ustawień intensywności

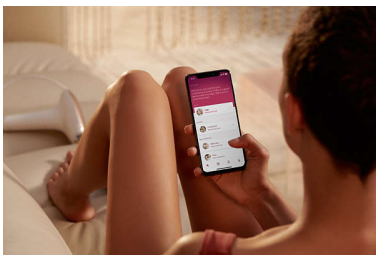
# Zalety

## Dwie dedykowane nasadki



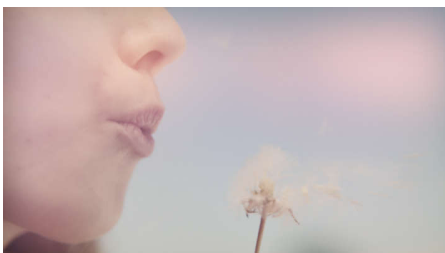
Różne głowice przeznaczone do depilacji twarzy i ciała pracują z inną prędkością i precyzją, zapewniając delikatność zabiegu także we wrażliwych obszarach. Nasadka do twarzy zawiera wbudowany filtr światła gwarantujący dokładność.

## Aplikacja Philips Lumea IPL



Nasza bezpłatna aplikacja pomoże Ci zaplanować i zrealizować harmonogram zabiegów, a następnie poprowadzi Cię krok po kroku przez każdą sesję. Aplikację pobrało ponad 2,1 miliona użytkowników.

## Opracowano we współpracy z dermatologami



Firma Philips — lider w dziedzinie rozwiązań technologicznych dla zdrowia — opracowała urządzenie do depilacji Lumea IPL we

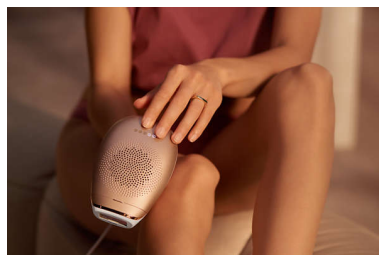
współpracy z dermatologami, dzięki czemu jest ono proste w użyciu, skuteczne i bezpieczne. Zastosowanie technologii używanej w profesjonalnych salonach sprawia, że zapewnia ono bardzo delikatne usuwanie owłosienia, także we wrażliwych obszarach ciała.

## Dla szybkich rezultatów wykonuj zabieg dwa razy w miesiącu



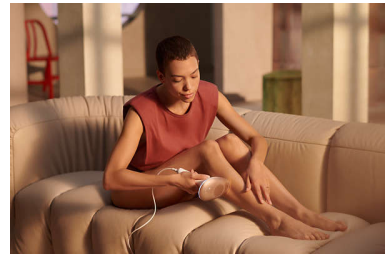
Na początku zabiegów wykonuj co dwa tygodnie (w odróżnieniu od cotygodniowych zabiegów urządzeniami innych marek), a następnie co miesiąc, aby utrzymać uzyskany rezultat. Tylko tyle! Wykonanie zabiegu na obu łydkach trwa tylko 15 minut.

## Czujnik odcienia skóry



Wybierz spośród pięciu ustawień intensywności, aby zapewnić najwyższy komfort zabiegu. Czujnik odcienia skóry chroni przed naświetlaniem tych obszarów, które są zbyt ciemne dla zabiegu IPL.

## Wyjątkowo długi przewód



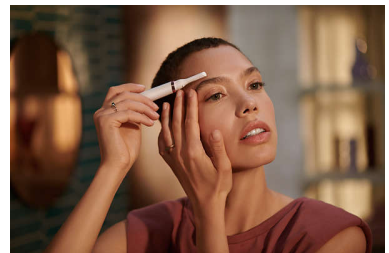
Dzięki wyjątkowo długiemu przewodowi i łatwości manewrowania urządzenie jest bardzo wygodne w użyciu.

## Rozwiązanie dla wielu typów skóry i włosów



Urządzenie IPL bazuje na kontraście pomiędzy pigmentem we włosach a pigmentem zawartym w skórze, dlatego działa w przypadku włosów w kolorze naturalnego ciemnego blondu, brązu oraz czarnych, a także skóry o odcieniu od jasnego do średniego brązu (I–IV).

## Trymer ołówkowy Satin Compact



Trymer ołówkowy Satin Compact to dyskretne urządzenie, które możesz zawsze zabrać ze sobą, aby szybko i łatwo usunąć nawet najdrobniejsze włosy na twarzy.

# Dane techniczne

## Bezpieczeństwo i konfigurowalne ustawienia

**Wbudowany filtr UV:** Ochrona skóry przed promieniami UV

**Pięć ustawień energii światła:** Możliwość dostosowania do typu skóry

**Wbudowany system bezpieczeństwa:**

Zabezpieczenie przed przypadkowym wyzwaniem błysków

## Tryb aplikacji

**Tryb przesunięcia i błysku:** Do szybkiego zastosowania

**Obsługa przewodowa/bezprzewodowa:**

Działanie sieciowe

**Tryb przyłożenia i błysku:** Do użycia na małych obszarach ciała

## Trymer do szybkiego wyrównywania

**Akcesoria:** Grzebień do brwi, Szczoteczka do czyszczenia

**Łatwość użytkowania:** Kompaktowy uchwyt

**Moc:** Bateria AAA

## Zasilanie

Działanie sieciowe

## Dane techniczne

**Wysokowydajna lampa:** Dostarcza 250 000 błysków, co odpowiada 20 latom eksploatacji lampy\*\*

**Napięcie:** 100–240 V

## Wyposażenie dodatkowe

**Nasadka do ciała (4 cm<sup>2</sup>):** Do użytku w miejscach poniżej linii szyi

**Nasadka do twarzy (2 cm<sup>2</sup>):** Do użytku w miejscach poniżej oczu

## Serwis

**Gwarancja:** Dwuletnia gwarancja obowiązuje na całym świecie + dodatkowy rok gwarancji po rejestracji produktu w ciągu 90 dni

## Elementy wchodzące w skład zestawu

**Instrukcja obsługi:** Instrukcja obsługi

**Przechowywanie:** Eleganckie etui

**Adapter:** 24 V / 1500 mA

**Akcesorium:** Szmatka do czyszczenia

## Czas zabiegu

**Okolice bikini:** 4 min

**Podudzie:** 15 min

**Okolica pod pachami:** 2,5 min

**Linia bikini:** 4 min

**Obszary twarzy:** 2 min

## Nasadki — dane techniczne

**Nasadka do ciała:** Rozmiar okienka: 4,0 cm<sup>2</sup>, Depilacja całego ciała: nogi, ramiona, brzuch i pachy

**Nasadka do twarzy:** Rozmiar okienka: 2 cm<sup>2</sup>, dodatkowy filtr, Depilacja twarzy: górna warga, policzki, linia szczęki

