

# PHILIPS

10w1: twarz, włosy i ciało

Multigroom Seria 5000

10 w 1: twarz, włosy i ciało

Samoostrzące się ostrza ze stali

Technologia BeardSense

11 ustawień długości



MG5920/15



## Jedno urządzenie do kompletnej stylizacji

Do stylizacji zarostu na twarzy, fryzury i włosów na ciele

Wszechstronny trymer z 10 wysokiej jakości narzędziami do stylizowania zarostu na twarzy, fryzury oraz owłosienia na ciele pozwoli Ci stworzyć swój własny, niepowtarzalny look. Samoostrzące się ostrza ze stali nierdzewnej, które nie ulegają stępieniu i nie wymagają oliwienia, pozwalają na precyzyjne przycinanie włosów.

### Dokładne i równe przycinanie

- Wysoka trwałość i precyzyjne rezultaty
- Trymer, który dostosowuje się do Twojego zarostu

### Różnorodność stylizacji włosów na twarzy, głowie i ciele

- Uniwersalny trymer do twarzy, głowy i ciała
- Równe przycięcie i ostre krawędzie
- Przycinanie włosów w strefach intymnych
- Przycinanie włosów w domu
- Łatwe i wygodne przycinanie włosów w uszach i nosie

### Wysoka jakość i łatwość obsługi

- Informuje o konieczności ładowania
- Pewny chwyt i łatwość manewrowania
- Jedno ładowanie zapewnia 4 tygodnie użytkowania\*
- Wodoodporność zapewnia wygodę użytkowania i łatwość czyszczenia

# Zalety

## Trymer 10 w 1



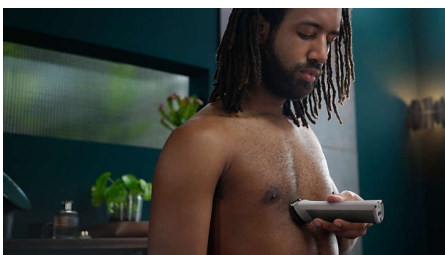
Ten wszechstronny trymer wyposażono w aż 10 różnych narzędzi, co umożliwia wygodne przycinanie i stylizowanie zarostu oraz strzyżenie włosów na głowie i na ciele.

## Precyzyjne stylizowanie brody



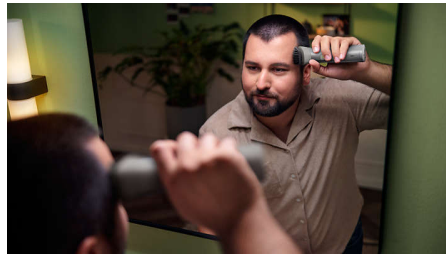
Trymer wraz z zestawem wielu nasadek grzebieniowych pozwala wybierać spośród 11 ustawień długości w zakresie 0,5–16 mm (precyzyjna regulacja co 1 mm) dla krótszego i dłuższego zarostu. Wąska konstrukcja nasadki trymera do precyzyjnego przycinania ułatwia tworzenie ostrych krawędzi i szczegółowe przycinanie. Metalowy trymer pozwala całkowicie pozbyć się zarostu z policzków, brody i szyi, aby uzyskać perfekcyjny styl.

## Skuteczne golenie włosów na ciele



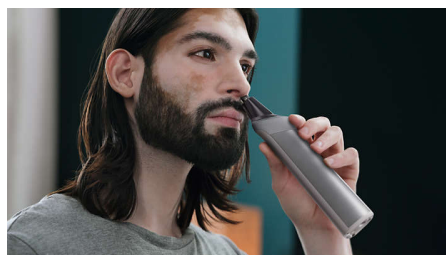
Sprawne przycinanie włosów na ciele za pomocą specjalnej nasadki grzebieniowej.

## Proste przycinanie włosów



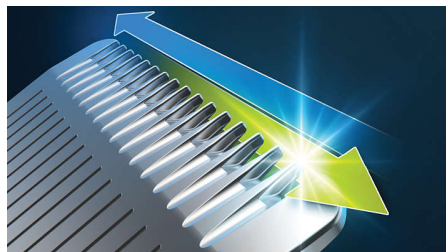
Zestaw wielu nasadek trymera pozwala wybrać ustawienie długości od 0,5 mm do 16 mm i tworzyć fryzury w swoim domu.

## Przycinanie włosów w nosie lub uszach



Uniwersalny trymer szybko usuwa niechciane włosy z nosa i uszu, pomagając uniknąć zadraśnień i skaleczeń.

## Samostrzące się ostrza ze stali



Ostrza ze stali nierdzewnej nie ulegają stępieniu i nie wymagają oliwienia, zapewniając długotrwałą skuteczność

## Technologia BeardSense



Trymer skanuje gęstość zarostu na twarzy 125× na sekundę, zwiększając moc dokładnie w tych miejscach, gdzie jest to potrzebne, aby poradzić sobie także z gęstym, bujnym lub dłuższym zarostem.

## Do 120 minut pracy na jednym ładowaniu



Potężny akumulator litowo-jonowy zapewnia 120 minut czasu pracy po zaledwie 5 minutach szybkiego ładowania, pozwalając Ci cieszyć się długim działaniem i pełną mocą urządzenia.

## Możliwość użytkowania pod prysznicem (100% pewności)



Ten trymer jest wodoodporny, dzięki czemu można z niego korzystać pod prysznicem i myć go pod bieżącą wodą.

# Dane techniczne

## Moc

**Rodzaj baterii/akumulatora:** Litowo-jonowy

**Czas pracy:** Do 120 minut

**Ładowanie:** 60 minut, Szybkie ładowanie w ciągu 5 min

**Sposób ładowania:** USB-A (zasilacz nie wchodzi w skład zestawu)

**Maksymalny pobór mocy:** 5 W

**Napięcie wejściowe:** 5 V

## Konstrukcja

**Rączka:** Ergonomiczny gumowy uchwyt

## Serwis

2 lata gwarancji

## Łatwość użytkowania

**Na mokro i na sucho:** 100-procentowa wodoodporność pod prysznicem

**Nie wymaga konserwacji:** Brak konieczności stosowania oleju do ostrzy

**Wyświetlacz:** Wskaźnik niskiego poziomu naładowania akumulatora, Wskaźnik pełnego naładowania akumulatora, Wskaźnik naładowania akumulatora

**Działanie:** Tylko działanie akumulatorowe

## Różnorodne stylizacje

**Narzędzia do stylizacji:** Trymer ze stali, Precyzyjny trymer ze stali, Trymer do nosa i uszu, 2 nasadki do zarostu, Regulowana

nasadka grzebieniowa 3–7 mm, 3 nasadki do włosów, 1 nasadka do ciała

**Aksesoria:** Pokrowiec, Szczoteczka do czyszczenia, USB-A (zasilacz nie wchodzi w skład zestawu)

**Liczba nasadek:** 10

## Precyzyjne przycinanie

**Wydajne cięcie:** Samoostrzące się ostrza ze stali, Technologia BeardSense

**Ustawienia długości:** 11 (0,5–16 mm)

**Poziomy precyzji:** Do 1 mm

