

PHILIPS

Gołarka elektryczna do golenia na mokro i na sucho

Gołarka Seria 3000

Głowice 5D Pivot i Flex

Ostrza PowerCut

Antykorozyjny system golenia

Golenie na mokro i na sucho



S3242/12



Komfortowe i dokładne golenie wrażliwej skóry Z technologią SkinProtect

Gołarka elektryczna serii 3000 firmy Philips do golenia na mokro i sucho zapewnia komfortowe i dokładne golenie wrażliwej skóry. Głowice 5D Pivot i Flex, 27 samoostrzących się ostrzy PowerCut oraz możliwość używania na mokro i na sucho zawsze gwarantują świetne rezultaty.

Wygodne użytkowanie

- Odpowiednia do golenia głowy
- 1 godzina ładowania wystarcza na 60 minut golenia na zasilaniu akumulatorowym
- Wsuwany trymer do wąsów i bokobrodów
- Otwieranie jednym dotknięciem ułatwia czyszczenie
- Antypoślizgowy uchwyt zapewnia bezpieczne golenie
- 3-poziomowy wskaźnik naładowania informuje, kiedy konieczne jest ładowanie
- Wygodne ładowanie

Dokładne golenie

- Ostrza PowerCut zapewniają niezmiennie dokładne golenie

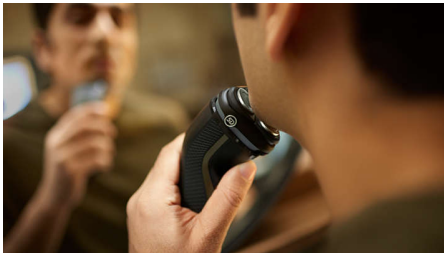
Technologia Skin Protect

- Głowice 5D Pivot i Flex idealnie dopasowują się do kształtu twarzy
- Możliwość używania na mokro i na sucho, przy umywalce lub pod prysznicem
- Łagodny dla skóry antykorozyjny system golenia

Trwałe

Zalety

Głowice 5D Pivot i Flex



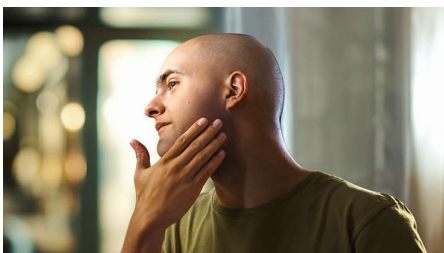
Głowica odchyła się i obraca w pięciu kierunkach, dopasowując się do kształtu twarzy. Umożliwia to golenie tuż przy skórze, gwarantując dokładność i komfort nawet w przypadku wrażliwej skóry.

Ostrza PowerCut



27 samoostrzących się ostrzy ścina każdy włos tuż przy skórze, zapewniając gładkie golenie za każdym razem. Nasze samoostrzące się ostrza zachowują jakość porównywalną z pierwszym dniem użytkowania przez dwa lata.

Odpowiednia do golenia głowy



Golarka została zaprojektowana jako uniwersalne rozwiązanie, które pozwala pewnie golić zarówno twarz, jak i głowę.

Golenie na mokro i sucho



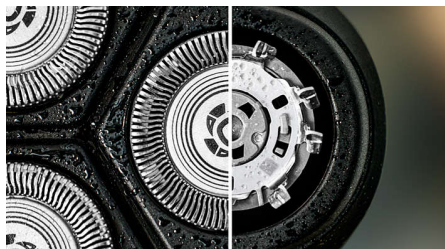
Wybierz wygodne golenie na sucho lub połączone z ulubioną pianką lub żel, aby wykonać odświeżające golenie na mokro, nawet pod prysznicem.

60 minut bezprzewodowego golenia



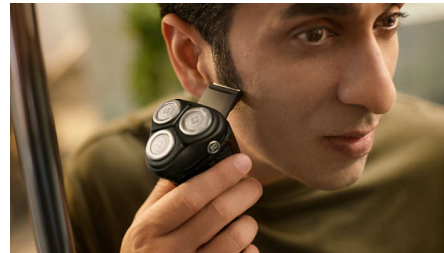
Wytrzymały akumulator litowo-jonowy naładuje się do pełna w ciągu godziny, co wystarcza na 20 cykli golenia. Musisz się szybko ogolić? Wystarczy 5-minutowe ładowanie.

Antykorozyjny system golenia



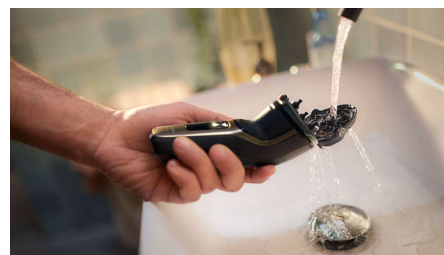
Ostrza naszej golarki są wykonane z hipoalergicznnej stali klasy chirurgicznej, co zapewnia ochronę przed korozją, zapobiega powstawaniu niedoskonałości i chroni Twoją skórę.

Wysuwany trymer



Dopracuj i podkreśl swoje bokobrody i wąsy za pomocą wysuwanego trymera, aby dopełnić swój wygląd

Otwieranie jednym dotknięciem



Głowica goląca otwiera się po naciśnięciu przycisku, co umożliwia wyczyszczenie jej pod bieżącą wodą.

Gumowy uchwyt



Ergonomiczny, gumowy uchwyt gwarantuje wygodę i pewny chwyt, nawet gdy jest mokry

Dane techniczne

Aksesoria

Etui: Etui podróżne

Konserwacja: Nasadka zabezpieczająca

W zestawie wysuwany trymer

Moc

Typ baterii/akumulatora: Litowo-jonowy

Czas pracy: 60 minut/20 cykli golenia

Szybkie ładowanie: Tak, 5 minut

Czas ładowania: Pełne ładowanie trwa

1 godzinę

Konstrukcja

Rączka: Antypoślizgowy, gumowy uchwyt

Kolor: Popielaty złoty

Serwis

Wymienna głowica: Aby uzyskać najlepsze rezultaty, głowice golące należy wymieniać co 24 miesiące. Należy używać wymiennych głowic SH30, sprzedawanych oddzielnie.

2 lata gwarancji

Efektywność golenia

Dopasowująca się do kształtu ciała: Głowice 5D Pivot i Flex

System golenia: System ostrzy PowerCut, 27 samoostrzących się ostrzy, 55 000 cięć/min

Łatwość użytkowania

Ładowanie: Ładowanie USB-A (5 V= \pm / \geq 1 A)

Czyszczenie: Otwieranie jednym dotknięciem, Możliwość mycia pod bieżącą wodą

Na mokro i na sucho: Golenie na mokro lub na sucho

Wyświetlacz: 3-poziomowy wskaźnik naładowania

Działanie: Tylko działanie akumulatorowe

Produkt wodoodporny: Wodoodporność stopnia IPX7, Możliwość korzystania pod prysznicem

Technologia SkinProtect

Ochrona skóry: Antykorozyjny system golenia

