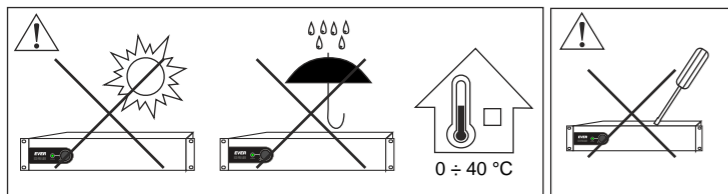
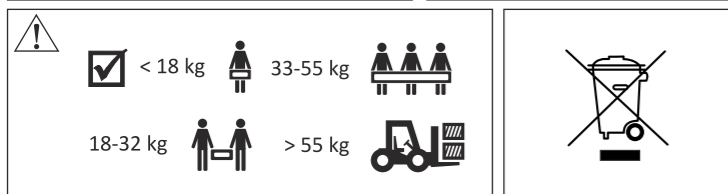
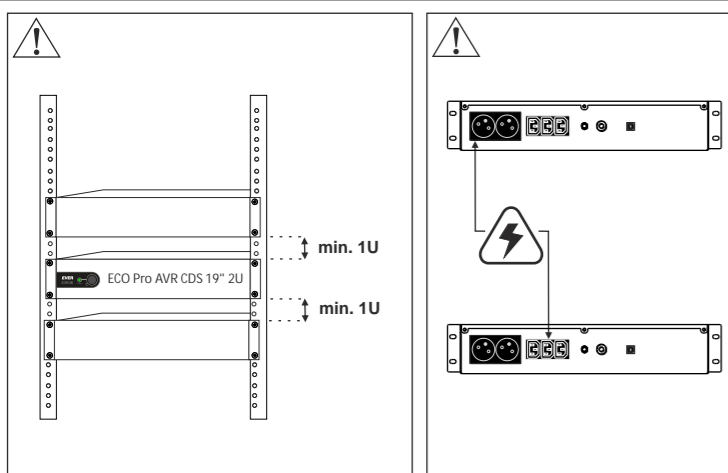


**UPS EVER
ECO Pro AVR CDS 19" 2U**

SKRÓCONA INSTRUKCJA OBSŁUGI

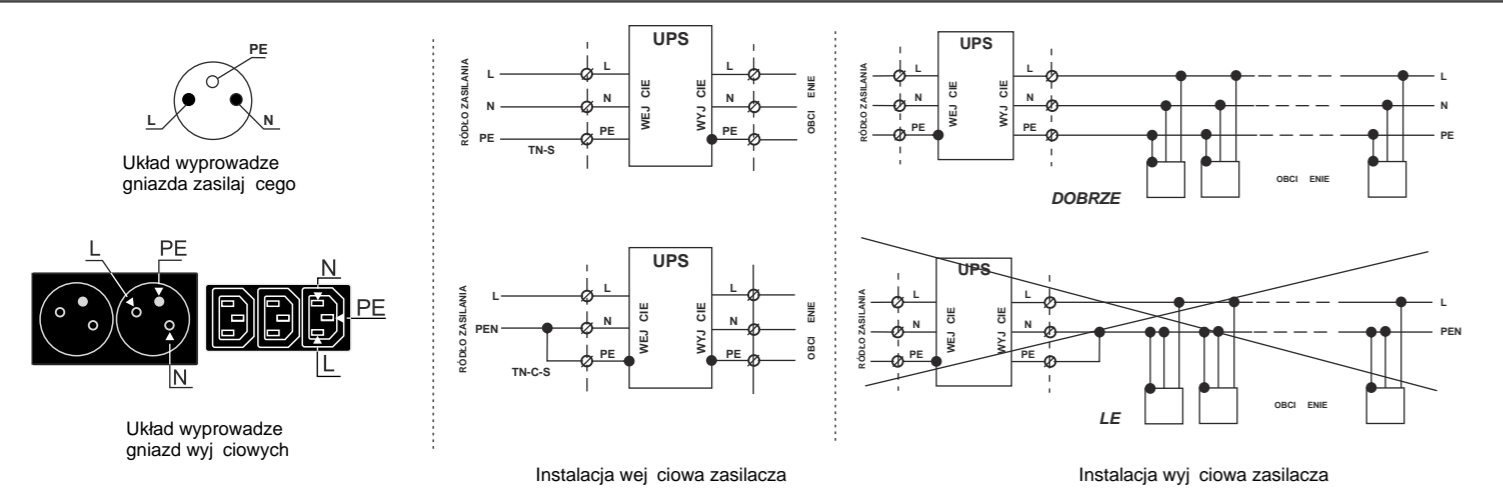
Uwaga! Aby uzyskać szczegółowe informacje, należy przeczytać pełną instrukcję zamieszczoną na www.ever.eu

2. UWAGI EKSPLOATACYJNE

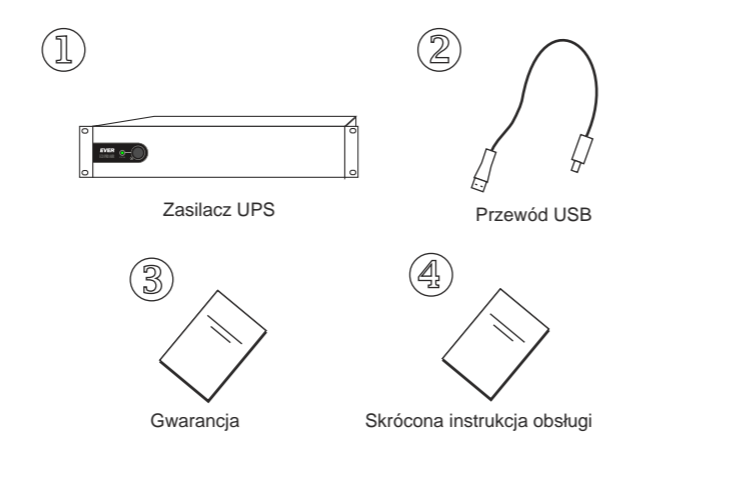


Zasilacze ECO Pro AVR CDS 19" 2U nie są przeznaczone do bezpo- redniej pracy z urz- dzeniami medycznymi. Podtrzymuj cymy ycie!
Stałe nar- enie zasilacza na działanie temperatury otoczenia powy ej +25°C powoduje obni- enie żywotno- ci baterii.

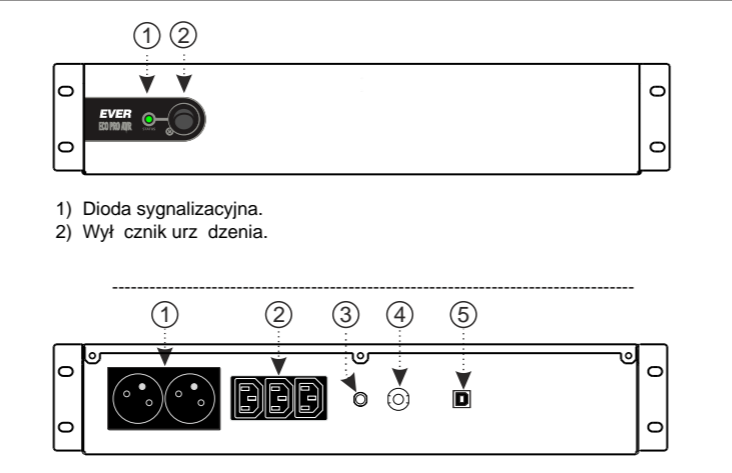
5. INSTALACJA ZASILACZA



1. W OPAKOWANIU

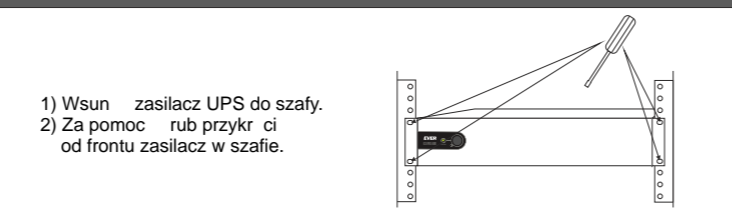


3. BUDOWA ZASILACZA



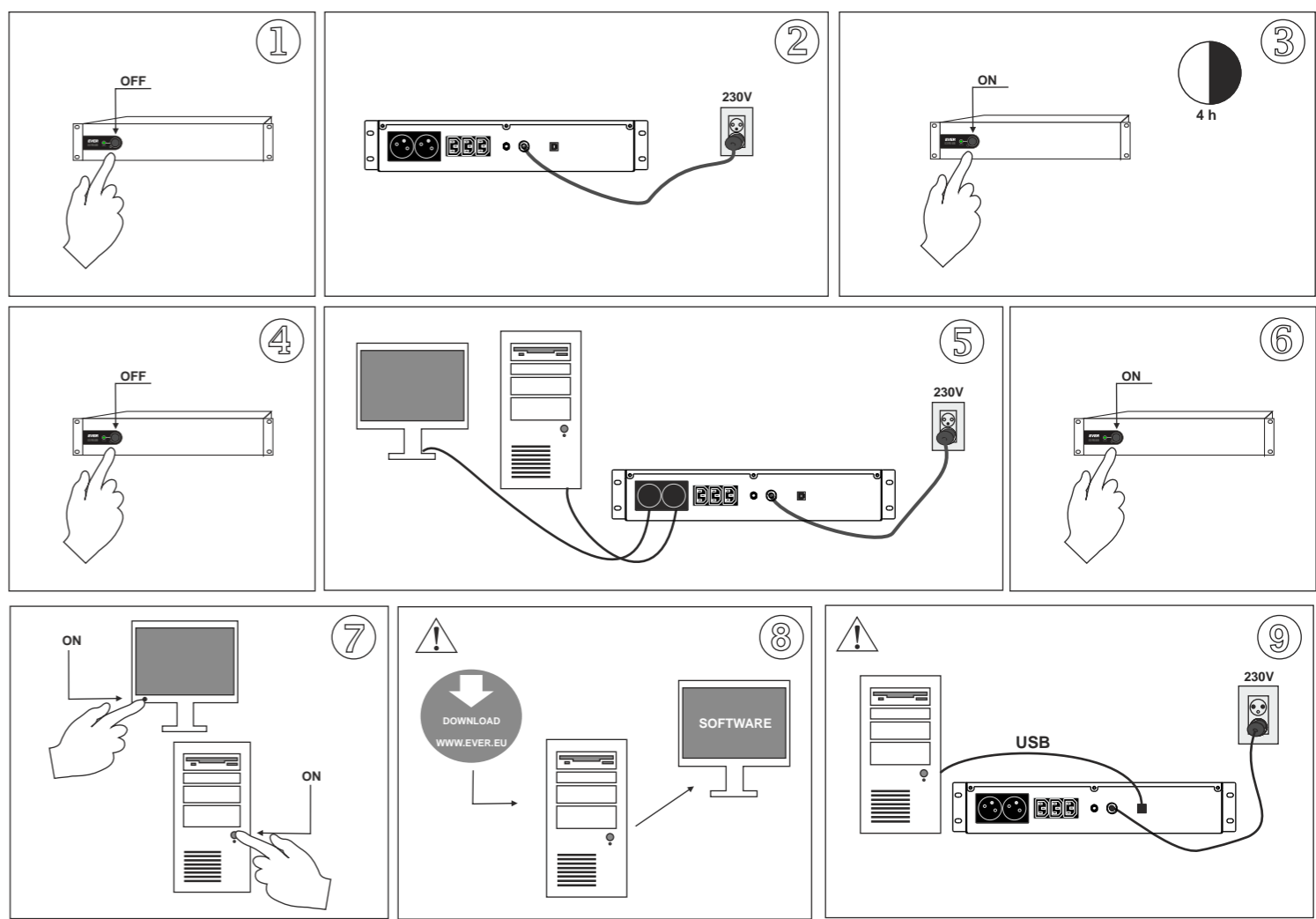
- 1) Dioda sygnalizacyjna.
- 2) Wył- cznik urz- dzenia.
- 3) Bezpiecznik automatyczny.
- 4) Przewód zasilaj- cy.
- 5) Port komunikacyjny USB.

4. MONTA ZASILACZA



- 1) Wsun- ąć zasilacz UPS do szafy.
- 2) Za pomoc- ą r- ęby przykr- ęcić od frontu zasilacz w szafie.

6. PIERWSZE URUCHOMIENIE



7. SYGNALIZACJA AKUSTYCZNO-OPTYCZNA OKRE- LONYCH STANÓW PRACY UPS-A

Zdarzenie	Sygnalizacja akustyczna	Sygnalizacja optyczna
Tryb SIECIOWY (normalny)	Brak sygnalizacji akustycznej.	Zał- czona zielona dioda LED.
Tryb REZERWOWY (praca baterijna)	Sygn- ał przerywany; cz- ęstość sygn- łu d- źwiękowego ro- śnie wraz ze stopniem rozładowania akumulatorów, a ostatecznie przechodzi do sygn- łu ciągłego. Mo- żna aktywacji / dezaktywacji sygnalizacji za pomoc- ą oprogramowania Powersoft.	Zał- czona pomara- ńczowa dioda LED.
Przej- ęcie do trybu OCZEKIWANIA	Sygn- ał d- źwiękowy o wypełnieniu (100 ms ON / 30 ms OFF / 100 ms ON / 2500 ms OFF).	Pulsowanie pomara- ńczowej diody LED o wypełnieniu (100 ms ON / 30 ms OFF / 100 ms ON / 2500 ms OFF).
Ładowanie akumulatora (baterii)	Brak sygnalizacji d- źwiękowej.	Pulsowanie zielonej diody LED o wypełnieniu (2250 ms ON / 250ms OFF).
Przeł- ączenie *	Ciągły sygn- ał d- źwiękowy.	Zał- czona dioda odpowiadaj- ąca aktualnemu trybowi pracy (sieciowy lub rezerwowy).
Zwarcie na wyj- ściu UPS	Szybki przerywany sygn- ał.	Zał- czona czerwona dioda LED

* Czas sygnalizacji przeł- ączenia na pracy rezerwowej wynosi 3 s. Następ- nie zasilacz przechodzi do pracy awaryjnej, sygnalizuj- ąc to ciągłym sygnałem d- źwiękowym oraz zał- czeniem czerwonej diody LED.

8. KONTAKT

EVER Sp. z o.o.
ups@ever.eu
www.ever.eu