

# PHILIPS

Gołarka elektryczna do golenia na mokro i na sucho

Gołarka Seria 3000

Główce 5D Pivot i Flex

Ostrza PowerCut

Golenie na mokro i na sucho

Antykorozyjny system golenia



S3143/00



## Komfortowe i dokładne golenie wrażliwej skóry Z technologią SkinProtect

Philips Shaver 3000 Series Wet & Dry Electric Shaver gives you a comfortable, clean shave, even on sensitive skin. 5D Pivot & Flex Heads, 27 self-sharpening PowerCut Blades, and wet and dry use ensure excellent, reliable results every time.

### Wygodne użytkowanie

- Odpowiednia do golenia głowy
- 1 godzina ładowania wystarcza na 60 minut golenia na zasilaniu akumulatorowym
- Wodoodporność ułatwia czyszczenie i umożliwia używanie pod prysznicem
- Wsuwany trymer do wąsów i bokobrodów
- Otwieranie jednym dotknięciem ułatwia czyszczenie
- Antypoślizgowy uchwyt zapewnia bezpieczne golenie
- 1-poziomowy wskaźnik akumulatora informuje, kiedy konieczne jest ładowanie
- Wygodne ładowanie

### Dokładne golenie

- Ostrza PowerCut zapewniają niezmiennie dokładne golenie

### Technologia Skin Protect

- Główce 5D Pivot i Flex idealnie dopasowują się do kształtu twarzy
- Możliwość używania na mokro i na sucho, przy umywalce lub pod prysznicem

### Trwale

## Zalety

### Głowice 5D Pivot i Flex



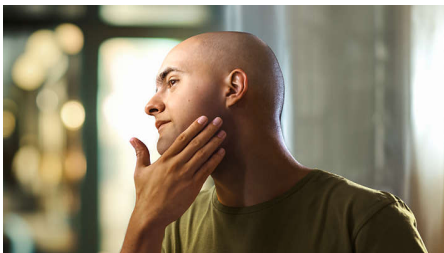
Głowica odchyła się i obraca w pięciu kierunkach, dopasowując się do kształtu twarzy. Umożliwia to golenie tuż przy skórze, gwarantując dokładność i komfort nawet w przypadku wrażliwej skóry.

### Ostrza PowerCut



27 samoostrzących się ostrzy ścina każdy włos tuż przy skórze, zapewniając gładkie golenie za każdym razem. Nasze samoostrzące się ostrza zachowują jakość porównywalną z pierwszym dniem użytkowania przez dwa lata.

### Odpowiednia do golenia głowy



Gołarka została zaprojektowana jako uniwersalne rozwiązanie, które pozwala pewnie golić zarówno twarz, jak i głowę.

### Golenie na mokro i sucho



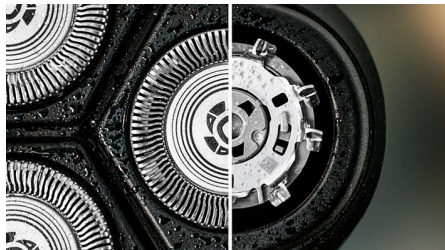
Wybierz wygodne golenie na sucho lub połączone z ulubioną pianką lub żel, aby wykonać odświeżające golenie na mokro, nawet pod prysznicem.

### 60 minut bezprzewodowego golenia



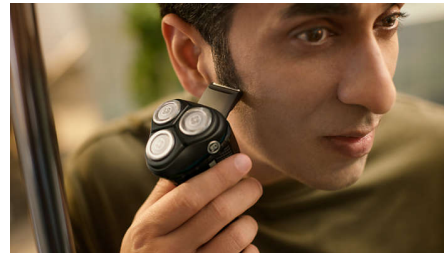
Wytrzymały akumulator litowo-jonowy naładuje się do pełna w ciągu godziny, co wystarcza na 20 cykli golenia. Musisz się szybko ogolić? Wystarczy 5-minutowe ładowanie.

### Antykorozyjny system golenia



Ostrza naszej gołarki są wykonane z hipoalergicznnej stali klasy chirurgicznej, co zapewnia ochronę przed korozją, zapobiega powstawaniu niedoskonałości i chroni Twoją skórę.

### Wysuwany trymer



Dopracuj i podkreśl swoje bokobrody i wąsy za pomocą wysuwanego trymera, aby dopełnić swój wygląd

### Otwieranie jednym dotknięciem



Głowica gołacza otwiera się po naciśnięciu przycisku, co umożliwia wyczyszczenie jej pod bieżącą wodą.

### Gumowy uchwyt



Ergonomiczny, gumowy uchwyt gwarantuje wygodę i pewny chwyt, nawet gdy jest mokry

## Dane techniczne

### Akcesoria

**Konserwacja:** Nasadka zabezpieczająca  
**W zestawie wysuwany trymer**

### Moc

**Typ baterii/akumulatora:** Litowo-jonowy  
**Czas pracy:** 60 minut/20 cykli golenia  
**Szybkie ładowanie:** Tak, 5 minut  
**Czas ładowania:** Pełne ładowanie trwa 1 godzinę

### Konstrukcja

**Rączka:** Antypoślizgowy, gumowy uchwyt  
**Kolor:** Jasny srebrny

### Serwis

**Wymienna głowica:** Wymieniaj co 2 lata na SH30  
**2 lata gwarancji**

### Efektywność golenia

**Dopasowująca się do kształtu ciała:** Głowice 5D Pivot i Flex  
**System golenia:** System ostrzy PowerCut, 27 samoostrzących się ostrzy, 55 000 cięć/min

### Łatwość użytkowania

**Ładowanie:** Ładowanie USB-A (5 V<sup>max</sup> / ≥1 A)  
**Czyszczenie:** Otwieranie jednym dotknięciem, Możliwość mycia pod bieżącą wodą

**Na mokro i na sucho:** Golenie na mokro lub na sucho

**Wyświetlacz:** 1-poziomowy wskaźnik akumulatora

**Działanie:** Tylko działanie akumulatorowe

**Produkt wodoodporny:** Wodoodporność stopnia IPX7, Możliwość korzystania pod prysznicem

### Technologia SkinProtect

**Ochrona skóry:** Antykorozyjny system golenia

