

Philips Shaver series 7000,
5000

Wymienne głowice golące

Ostrza SteelPrecision

Zgodność ze wszystkimi
modelami S7000

Zgodność z S5000 o kątowym
kształcie

Brak zgodności ze starszymi
S5000

SH71/50



Twoja golarka jak nowa

Aby uzyskać najlepsze rezultaty, zmieniaj głowice co 2 lata

W ciągu dwóch lat głowice golące usuwają z Twojej twarzy 9 milionów włosów.

Wymień głowice golące i na nowo ciesz się pełną wydajnością.

Dokładne golenie

- Wysoka wydajność przy każdym pociągnięciu

Wygodne użytkowanie

- Wymień głowice golące i na nowo ciesz się pełną wydajnością
- Łatwy reset golarki

Zgodność

- Zgodność ze wszystkimi modelami S7xxx i modelami S5xxx o kątowym kształcie

PHILIPS

Wymienne głowice golące

Ostrza SteelPrecision Zgodność ze wszystkimi modelami S7000, Zgodność z S5000 o kątowym kształcie, Brak zgodności ze starszymi S5000

Dane techniczne

Głowice golące

• Do modelu: Wszystkie golarki z serii 7000, Golarki

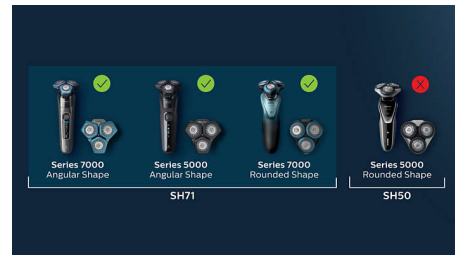
z serii 5000 o kątowym kształcie

• Ilość głowic golących w jednym opakowaniu: 3

SH71/50

Zalety

Zgodność z modelami S7000, S5000



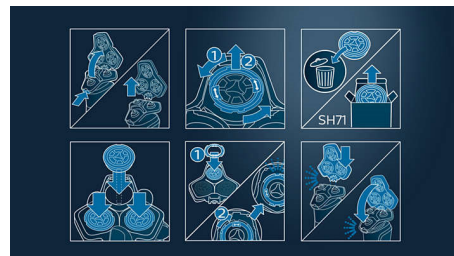
Wymienne głowice SH71 pasują do wszystkich golarek z serii 7000 (S7xxx) i modeli 5000 (S5xxx) o kątowym kształcie. Nie pasują do modeli z serii 5000 – do nich pasują wymienne głowice SH50.

Ostrza SteelPrecision



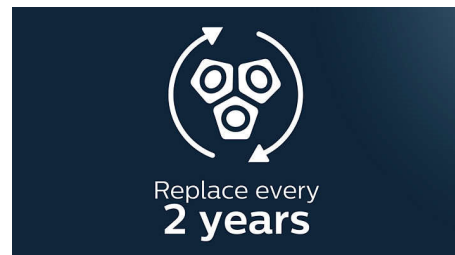
Ostrza SteelPrecision zapewniają do 90 000 ruchów ostrzy na minutę, tnąc więcej włosów przy każdym pociągnięciu*. 45 wydajnych, samoostrzących ostrzy wyprodukowanych w Europie.

Prosta wymiana



1. Naciśnij przyciski zwalniające i odłącz uchwyt głowicy golącej. 2. Przekręć pierścienie zabezpieczające w lewo i wymontuj je. 3. Zdejmij stare głowice golące i załóż nowe (nacięcia powinny dokładnie pasować do wystających elementów). 4. Załóż pierścienie zabezpieczające z powrotem i przekręć je w prawo, aż usłyszysz kliknięcie. 5. Nałóż uchwyt głowicy golącej z powrotem i zamknij.

Twoja golarka jak nowa



Wymień głowice golące i na nowo ciesz się pełną wydajnością.



Data wydania 2023-07-26

Wersja: 5.5.1

EAN: 87 10103 94411 9

© 2023 Koninklijke Philips N.V.
Wszelkie prawa zastrzeżone.

Dane techniczne mogą ulec zmianie bez powiadomienia. Znaki towarowe są własnością Koninklijke Philips N.V. lub własnością odpowiednich firm.

www.philips.com

* Testowano w porównaniu z serią Philips 3000.