

5200C

| Bezprzewodowy zestaw klawiatura + mysz

| Wireless keyboard and mouse set

USER'S MANUAL



MODECOM

5200C



| Wireless keyboard and mouse set

ВЪВЕДЕНИЕ

MODECOM 5200C е комплект безжична клавиатура и компютърна мишка. Нано радиоприемник, работещ в обхвата 2,4 GHz, се използва за комуникация с компютъра. И мишката, и клавиатурата използват само един приемник, така че само един USB порт на компютъра се използва за работа с две устройства.

СПЕЦИФИКАЦИЯ:

Клавиатура:

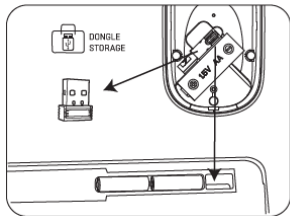
- Брой бутони: 104
- Размери (Д * Ш * В): 435 * 126 * 22 мм
- Функционални клавиши - 12 броя
- Захранване: 2 AAA 1,5V батерии (не са включени)
- Консумация на енергия: 3V --- 5mA
- Тегло: 420гр

Мишка:

- Сензор: Оптичен
- Резолюция (dpi): 800/1200/1600
- Размери (Д * Ш * В): 107 * 61 * 30 мм
- Захранване: 1,5V AA батерия (не е включена)
- Консумация на енергия: 1.5V --- 13mA
- Тегло: 50гр

ИНСТАЛАЦИЯ:

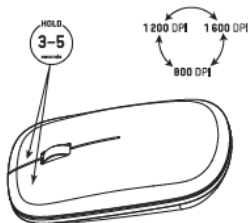
Моля, извадете приемника Nano от кутията или от мишката (той се намира под горния корпус, който трябва да бъде внимателно отстранен предварително).



Нано приемникът трябва да бъде свързан към USB порт на компютъра.

За да работи комплектът, трябва да поставите 2 AAA батерии в клавиатурата (контейнерът е отдолу) и една AA батерия в мишката (контейнерът е разположен под горния корпус, който трябва внимателно да се отстрани предварително) в подходящата посока. И в двете устройства трябва да плъзнете превключвателя на захранването в положение „ON“. След известно време комплектът трябва да започне да работи, светодиодът на клавиатурата (разположен над символа на батерията) ще мига за миг в червено.

За да промените разделителната способност на dpi в мишката, между наличните стойности задръжте левия и десния бутон на мишката за 3 до 5 секунди.



Когато нивото на батерията на мишката е ниско, светодиодът (разположен в горния ляв ъгъл до колелото за превъртане) ще мига в червено.

Когато нивото на батерията на клавиатурата е ниско, светодиодът на клавиатурата (разположен над символа на батерията) ще мига в червено.

ВАЖНО:

Моля, използвайте комплекта само с алкални батерии и по предназначение. Ако комплектът няма да се използва продължително време, извадете батериите. Пазете далеч от деца.

5200C



| Wireless keyboard and mouse set

ÚVOD

MODECOM 5200C je sada bezdrátové klávesnice a počítačové myši. Ke komunikaci s počítačem se používá rádiový přijímač Nano pracující v pásmu 2,4 GHz. Myš i klávesnice používají pouze jeden přijímač, takže pro práci se dvěma zařízeními se používá pouze jeden port USB počítače.

SPECIFIKACE:

Klávesnice:

- Počet tlačítek: 104
- Rozměry (D * Š * V): 435 * 126 * 22 mm
- Funkční klávesy - 12 kusů
- Napájení: 2 baterie AAA 1,5 V (nejsou součástí balení)
- Spotřeba energie: 3V --- 5mA

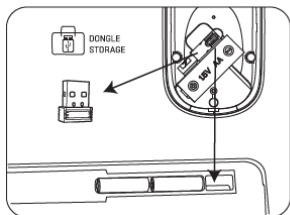
- Hmotnost: 420 g

Myš:

- Senzor: optický
- Rozlišení (dpi): 800/1200/1600
- Rozměry (L * W * H): 107 * 61 * 30 mm
- Napájení: 1,5V AA baterie (není součástí balení)
- Spotřeba energie: 1,5 V --- 13 mA
- Hmotnost: 50 g

INSTALACE:

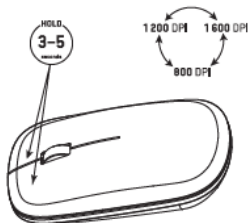
Vyjměte přijímač Nano z krabice nebo z myši (je umístěn pod horním krytem, který je třeba předem opatrně vyjmout).



Nano přijímač musí být připojen k USB portu počítače.

Aby sada fungovala, musíte do klávesnice vložit 2 baterie AAA (nádobka je na spodní straně) a jednu baterii AA do myši (nádobka je umístěna pod horním krytem, který je třeba předem opatrně vyjmout) příslušným směrem. V obou zařízeních musíte posunout vypínač do polohy „ON“.

Po chvíli by měl přístroj začít fungovat, LED na klávesnici (umístěná nad symbolem baterie) bude na chvíli blikat červeně. Chcete-li změnit rozlišení dpi v myši, mezi dostupnými hodnotami podržte levé a pravé tlačítko myši po dobu 3 až 5 sekund.



Pokud je úroveň nabití baterie myši nízká, bude LED (umístěná v levém horním rohu vedle rolovacího kolečka) blikat červeně.

Pokud je úroveň nabití baterie klávesnice nízká, bude LED na klávesnici (umístěná nad symbolem baterie) blikat červeně.

DŮLEŽITÉ:

Soupravu používejte pouze s alkalickými bateriemi a k určenému účelu. Pokud nebudete soupravu delší dobu používat, vyjměte baterie.

Drž se dál od dětí.

EINLEITUNG

MODECOM 5200C ist ein drahtloses Tastatur- und Computermaus-Set. Für die Kommunikation mit dem Computer wird ein Nano-Funkempfänger verwendet, der im 2,4-GHz-Band arbeitet. Sowohl die Maus als auch die Tastatur verwenden nur einen Empfänger, sodass nur ein USB-Anschluss des Computers für die Arbeit mit zwei Geräten verwendet wird.

SPEZIFIKATION:

Tastatur:

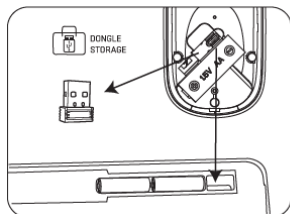
- Anzahl der Tasten: 104
- Abmessungen (L * B * H): 435 * 126 * 22 mm
- Funktionstasten - 12 Stück
- Stromversorgung: 2 AAA 1,5 V Batterien (nicht im Lieferumfang enthalten)
- Stromverbrauch: 3V --- 5mA
- Gewicht: 420 g

Maus:

- Sensor: Optisch
- Auflösung (dpi): 800/1200/1600
- Abmessungen (L * B * H): 107 * 61 * 30 mm
- Stromversorgung: 1,5 V AA-Batterie (nicht im Lieferumfang enthalten)
- Stromverbrauch: 1,5 V --- 13 mA
- Gewicht: 50 g

INSTALLATION:

Bitte nehmen Sie den Nano-Empfänger aus der Verpackung oder aus der Maus (er befindet sich unter dem oberen Gehäuse, das vorher vorsichtig entfernt werden muss).

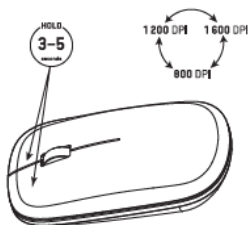


Der Nano-Empfänger muss an einen USB-Anschluss des Computers angeschlossen sein.

Damit das Gerät funktioniert, müssen Sie 2 AAA-Batterien in die Tastatur (der Behälter befindet sich unten) und eine AA-Batterie in die Maus (der Behälter befindet sich unter dem oberen Gehäuse, das vorher vorsichtig entfernt werden sollte) legen. in die entsprechende Richtung. Bei beiden Geräten müssen Sie den Netzschalter auf "ON" stellen.

Nach einer Weile sollte das Gerät funktionieren. Die LED auf der Tastatur (über dem Batteriesymbol) blinkt für einen Moment rot.

Um die dpi-Auflösung in der Maus zwischen den verfügbaren Werten zu ändern, halten Sie die linke und rechte Maustaste 3 bis 5 Sekunden lang gedrückt.



Wenn der Batteriestand der Maus niedrig ist, blinkt die LED (in der oberen linken Ecke neben dem Scrollrad) rot.

Wenn der Batteriestand der Tastatur niedrig ist, blinkt die LED auf der Tastatur (über dem Batteriesymbol) rot.

WICHTIG:

Bitte verwenden Sie das Gerät nur mit Alkalibatterien und für den vorgesehenen Zweck. Wenn das Gerät längere Zeit nicht verwendet wird, entfernen Sie die Batterien.

Von Kindern fernhalten.

INTRODUCCIÓN

MODECOM 5200C es un juego de teclado y mouse de computadora inalámbricos. Se utiliza un receptor de radio Nano que funciona en la banda de 2,4 GHz para comunicarse con la computadora. Tanto el mouse como el teclado usan un solo receptor, por lo que solo se usa un puerto USB de la computadora para trabajar con dos dispositivos.

ESPECIFICACIÓN:

Teclado:

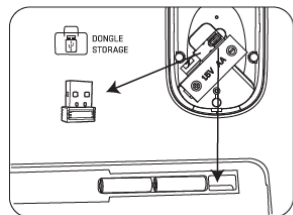
- Número de botones: 104
- Dimensiones (L * W * H): 435 * 126 * 22 mm
- Teclas de función - 12 piezas
- Fuente de alimentación: 2 pilas AAA de 1,5 V (no incluidas)
- Consumo de energía: 3V --- 5mA
- Peso: 420g

Ratón:

- Sensor: óptico
- Resolución (dpi): 800/1200/1600
- Dimensiones (L * W * H): 107 * 61 * 30 mm
- Fuente de alimentación: pila AA de 1,5 V (no incluida)
- Consumo de energía: 1,5 V --- 13 mA
- Peso: 50 g

INSTALACIÓN:

Saque el receptor Nano de la caja o del mouse (se encuentra debajo de la carcasa superior, que debe retirarse con cuidado de antemano).

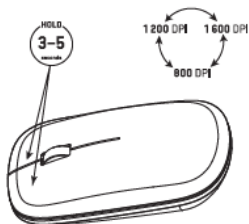


El nano receptor debe estar conectado a un puerto USB de la computadora.

Para que el conjunto funcione, debe colocar 2 baterías AAA en el teclado (el contenedor está en la parte inferior) y una batería AA en el mouse (el contenedor se encuentra debajo de la carcasa superior, que debe retirarse con cuidado de antemano) en la dirección apropiada. En ambos dispositivos, debe deslizar el interruptor de encendido a la posición "ON".

Después de un tiempo, el equipo debería comenzar a funcionar, el LED en el teclado (ubicado sobre el símbolo de la batería) parpadeará en rojo por un momento.

Para cambiar la resolución de dpi en el mouse, entre los valores disponibles, mantenga presionados los botones izquierdo y derecho del mouse durante 3 a 5 segundos.



Cuando el nivel de la batería del mouse es bajo, el LED (ubicado en la esquina superior izquierda junto a la rueda de desplazamiento) parpadeará en rojo.

Cuando el nivel de la batería del teclado es bajo, el LED del teclado (ubicado sobre el símbolo de la batería) parpadeará en rojo.

IMPORTANTE:

Utilice el equipo solo con pilas alcalinas y para el propósito para el que fue diseñado. Si no va a utilizar el aparato durante un período prolongado, retire las pilas.

Aléjate de los niños.

5200C

| Wireless keyboard and mouse set

FR

ADMISSION

MODECOM 5200C est un ensemble clavier et souris sans fil. Un récepteur radio Nano fonctionnant dans la bande 2,4 GHz est utilisé pour la communication avec l'ordinateur. La souris et le clavier n'utilisent qu'un seul récepteur, de sorte qu'un seul port USB de l'ordinateur est utilisé pour travailler avec deux appareils.

SPÉCIFICATION:

Clavier:

- Nombre de boutons: 104
- Dimensions (L * W * H): 435 * 126 * 22mm
- Touches de fonction - 12 pièces
- Alimentation: 2 piles AAA 1.5V (non incluses)
- Consommation électrique: 3V --- 5mA

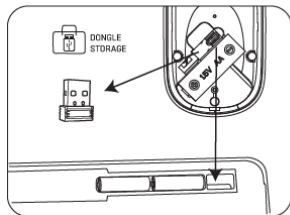
- Poids: 420g

Souris:

- Capteur: optique
- Résolution (dpi): 800/1200/1600
- Dimensions (L * W * H): 107 * 61 * 30mm
- Alimentation: pile AA 1,5 V (non incluse)
- Consommation électrique: 1,5 V --- 13 mA
- Poids: 50g

INSTALLATION:

Veillez sortir le Nano récepteur de la boîte ou de la souris (il est situé sous le boîtier supérieur, qui doit être soigneusement retiré au préalable).



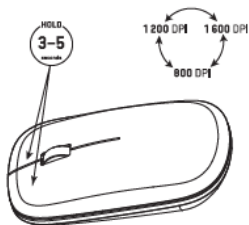
Le nano-récepteur doit être connecté à un port USB de l'ordinateur.

Pour que l'ensemble fonctionne, vous de-

vez placer 2 piles AAA dans le clavier (le conteneur est sur son fond) et une batterie AA dans la souris (le conteneur est situé sous le boîtier supérieur, qui doit être soigneusement retiré au préalable) dans la direction appropriée. Dans les deux appareils, vous devez faire glisser l'interrupteur d'alimentation en position «ON».

Après un certain temps, l'appareil devrait commencer à fonctionner, la LED du clavier (située au-dessus du symbole de la batterie) clignotera en rouge pendant un moment.

Pour modifier la résolution dpi de la souris, entre les valeurs disponibles, maintenez les boutons gauche et droit de la souris enfoncés pendant 3 à 5 secondes.



Lorsque le niveau de la batterie de la souris est faible, le voyant (situé dans le coin supérieur gauche à côté de la molette de défilement) clignote en rouge.

Lorsque le niveau de la batterie du clavier est faible, le voyant du clavier (situé au-dessus du symbole de la batterie) clignote en rouge.

IMPORTANT:

Veillez utiliser le kit uniquement avec des piles alcalines et aux fins pour lesquelles il a été conçu. Si l'appareil n'est pas utilisé pendant une période prolongée, retirez les piles.

Garder loin des enfants.

5200C



| Wireless keyboard and mouse set

PRIJEM

MODECOM 5200C je bežični set tipkovnice i računalnog miša. Za komunikaciju s računalom koristi se Nano radio prijamnik koji radi u opsegu 2,4 GHz. I miš i tipkovnica koriste samo jedan prijamnik, tako da se za rad s dva uređaja koristi samo jedan USB priključak računala.

SPECIFIKACIJA:

Tipkovnica:

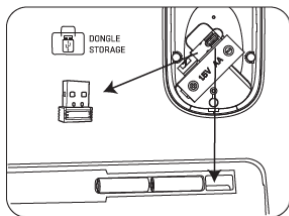
- Broj gumba: 104
- Dimenzije (D * Š * V): 435 * 126 * 22mm
- Funkcijske tipke - 12 komada
- Napajanje: 2 AAA 1,5V baterije (nisu uključene)
- Potrošnja energije: 3V --- 5mA
- Težina: 420g

Miš:

- Senzor: optički
- Rezolucija (dpi): 800/1200/1600
- Dimenzije (D * Š * V): 107 * 61 * 30 mm
- Napajanje: 1,5V AA baterija (nije uključena)
- Potrošnja energije: 1,5V --- 13mA
- Težina: 50g

MONTAŽA:

Izvadite Nano prijamnik iz kutije ili iz miša (nalazi se ispod gornjeg kućišta, koje prethodno treba pažljivo ukloniti).

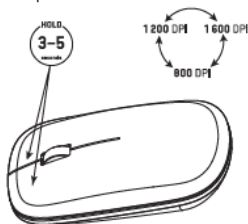


Nano prijamnik mora biti povezan na USB priključak na računalu.

Da bi set funkcionirao, u tipkovnicu morate smjestiti 2 AAA baterije (spremnik je na dnu) i jednu AA bateriju u miš (spremnik je smješten ispod gornjeg kućišta, koji prethodno treba pažljivo ukloniti) u odgovarajućem smjeru. Na oba uređaja morate prekidač za napajanje pomaknuti u položaj "UKLJUČENO".

Nakon nekog vremena, set bi trebao početi raditi, LED na tipkovnici (smješten iznad simbola baterije) na trenutak će treptati crveno.

Da biste promijenili razlučivost dpi u mišu, između dostupnih vrijednosti držite lijevu i desnu tipku miša 3 do 5 sekundi.



Kad je razina napunjenosti miša niska, LED (smješten u gornjem lijevom kutu pored kotačića za pomicanje) treptat će crveno.

Kad je razina baterije na tipkovnici niska, LED na tipkovnici (smješten iznad simbola baterije) treptat će crveno.

VAŽNO:

Komplet koristite samo s alkalnim baterijama i za namjenu. Ako se uređaj neće koristiti dulje vrijeme, izvadite baterije.

Držati podalje od djece.

5200C

HU

| Wireless keyboard and mouse set

BELÉPÉS

A MODECOM 5200C egy vezeték nélküli billentyűzet és számítógépes egér készlet. A 2,4 GHz-es sávban működő Nano rádióvevőt használják a számítógéppel való kommunikációra. Az egér és a billentyűzet is csak egy vevőt használ, így a számítógépnek csak egy USB-portja használható két eszközzel történő munkához.

LEÍRÁS:

Billentyűzet:

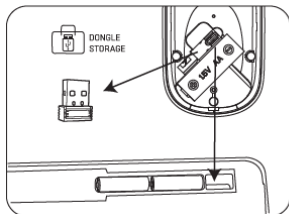
- Gombok száma: 104
- Méretek (H * Sz * M): 435 * 126 * 22 mm
- Funkciógombok - 12 darab
- Tápegység: 2 db AAA 1,5 V-os elem (nem tartozék)
- Fogyasztás: 3V --- 5mA
- Súly: 420g

Egér:

- Érzékelő: Optikai
- Felbontás (dpi): 800/1200/1600
- Méretek (H * Sz * M): 107 * 61 * 30 mm
- Tápegység: 1,5 V AA elem (nem tartozék)
- Fogyasztás: 1,5V --- 13mA
- Súly: 50g

TELEPÍTÉS:

Kérjük, vegye ki a Nano vevőt a dobozból vagy az egérből (a felső burkolat alatt található, amelyet előzőleg gondosan el kell távolítani).

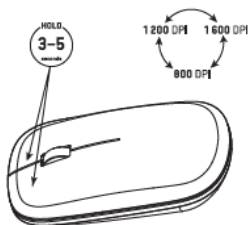


A nano vevőt a számítógép USB portjához kell csatlakoztatni.

Ahhoz, hogy a készülék működjön, 2 AAA elemet kell elhelyeznie a billentyűzetben (a tartály az alján van) és egy AA elemet az egérben (a tartály a felső ház alatt található, amelyet előzőleg gondosan el kell távolítani) a megfelelő irányba. Mindkét eszköznél csúsztassa a főkapcsolót „ON” állásba.

Egy idő után a készüléknek működni kell, a billentyűzet LED-je (az akkumulátor szimbólum felett található) egy pillanatra pirosan villog.

Az egér dpi felbontásának megváltoztatásához az elérhető értékek között tartva lenyomva az egér bal és jobb gombját 3-5 másodpercig.



Ha az egér akkumulátorának töltöttségi szintje alacsony, a LED (a gördítő kerék mellett a bal felső sarokban található) pirosan villog.

Ha a billentyűzet akkumulátorszintje alacsony, a billentyűzet LED-je (az akkumulátor szimbóluma felett található) pirosan villog.

FONTOS:

A készüléket csak alkáli elemekkel és rendeltetésének megfelelően használja. Ha a készüléket hosszabb ideig nem használja, vegye ki az elemeket.

Gyerekektől távol tartandó.

| Bezprzewodowy zestaw klawiatura + mysz

WSTĘP

MODECOM 5200C to bezprzewodowy zestaw klawiatury oraz myszki komputerowej. Do komunikacji z komputerem wykorzystywany jest odbiornik radiowy typu Nano pracujący w paśmie 2.4GHz. Zarówno mysz jak i klawiatura wykorzystują tylko jeden odbiornik, dzięki czemu tylko jeden port USB komputera jest zajmowany do pracy z dwoma urządzeniami.

SPECYFIKACJA:

Klawiatura:

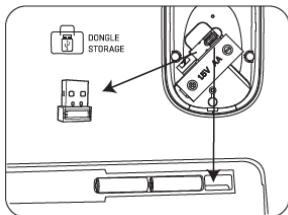
- Ilość przycisków: 104
- Wymiary(D*S*W): 435*126*22mm
- Klawisze funkcyjne – 12 sztuk
- Zasilanie: 2 baterie AAA 1.5V (brak w zestawie)
- Pobór mocy: 3V --- 5mA
- Waga: 420g

Mysz:

- Sensor: Optyczny
- Rozdzielczość(dpi): 800/1200/1600
- Wymiary(D*S*W): 107*61*30mm
- Zasilanie: bateria AA 1.5V (brak w zestawie)
- Pobór mocy: 1.5V --- 13mA
- Waga: 50g


INSTALACJA:

Proszę wyjąć Nano odbiornik z pudełka lub z myszki (znajduje się on pod górną jej obudową, którą uprzednio należy ostrożnie zdjąć).

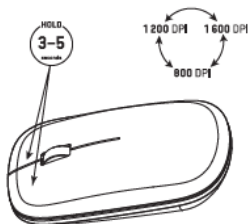


Nano odbiornik, trzeba podłączyć do portu USB w komputerze.

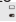
Aby zestaw zaczął działać należy umieścić 2 baterie typu AAA w klawiaturze (pojemnik znajduje się na spodniej jej części) i jedną baterię typu AA w myszce (pojemnik znajduje się pod górną jej obudową, którą uprzednio należy ostrożnie zdjąć) w odpowiednim kierunku. W obu urządzeniach trzeba przesunąć włącznik Power do pozycji „ON”.

Po chwili zestaw powinien zacząć działać, dioda na klawiaturze (znajdująca się nad symbolem baterii ) będzie migać przez chwilę na czerwono.

W celu zmiany rozdzielczości dpi w myszce, pomiędzy dostępnymi wartościami, należy przytrzymać lewy i prawy klawisz myszy od 3 do 5 sekund.



Kiedy poziom naładowania baterii w myszce będzie niski, dioda LED (znajdująca się w lewym górnym rogu przy kółku „Scroll”) zacznie migać na czerwono.

Kiedy poziom naładowania baterii w klawiaturze będzie niski, dioda LED na klawiaturze (znajdująca się nad symbolem baterii ) zacznie migać na czerwono.

WAŻNE:

Proszę używać zestawu wyłącznie z bateriami alkalicznymi i zgodnie z jego przeznaczeniem. Jeśli zestaw nie będzie używany przez dłuższy czas, należy wyjąć baterie. Chroń przed dziećmi.

ADMITERE

MODECOM 5200C este un set de mouse pentru tastatură și computer fără fir. Un receptor Nano radio care funcționează în banda de 2,4 GHz este utilizat pentru comunicarea cu computerul. Atât mouse-ul, cât și tastatura utilizează un singur receptor, astfel încât un singur port USB al computerului este utilizat pentru lucrul cu două dispozitive.

SPECIFICAȚIE:

Tastatură:

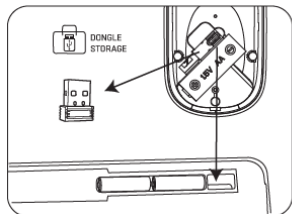
- Număr de butoane: 104
- Dimensiuni (L * W * H): 435 * 126 * 22mm
- Taste funcționale - 12 bucăți
- Alimentare: 2 baterii AAA 1,5V (nu sunt incluse)
- Consum de energie: 3V --- 5mA
- Greutate: 420g

Șoarece:

- Senzor: Optic
- Rezoluție (dpi): 800/1200/1600
- Dimensiuni (L * W * H): 107 * 61 * 30mm
- Alimentare: baterie AA de 1,5 V (nu este inclusă)
- Consum de energie: 1,5V --- 13mA
- Greutate: 50g

INSTALARE:

Vă rugăm să scoateți receptorul Nano din cutie sau de la mouse (acesta se află sub carcasa superioară, care trebuie îndepărtată cu atenție în prealabil).

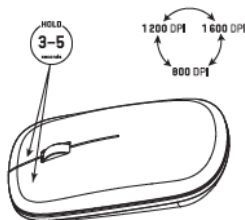


Receptorul nano trebuie să fie conectat la un port USB de pe computer.

Pentru ca setul să funcționeze, trebuie să plasați 2 baterii AAA în tastatură (recipientul este pe partea inferioară) și o baterie AA în mouse (recipientul este situat sub carcasa superioară, care trebuie îndepărtată cu atenție în prealabil) în direcția corespunzătoare. În ambele dispozitive, trebuie să glisați comutatorul de alimentare în poziția „ON”.

După un timp, setul ar trebui să înceapă să funcționeze, LED-ul de pe tastatură (situat deasupra simbolului bateriei) va clipi roșu pentru o clipă.

Pentru a modifica rezoluția dpi la mouse, între valorile disponibile, țineți apăsată butoanele stânga și dreapta mouse-ului timp de 3 până la 5 secunde.



Când nivelul bateriei mouse-ului este scăzut, LED-ul (situat în colțul din stânga sus lângă roata de derulare) va clipi roșu.

Când nivelul bateriei tastaturii este scăzut, LED-ul de pe tastatură (situat deasupra simbolului bateriei) va clipi roșu.

IMPORTANT:

Vă rugăm să utilizați setul numai cu baterii alcaline și în scopul prevăzut. Dacă setul nu va fi utilizat pentru o perioadă lungă de timp, scoateți bateriile.

Stai departe de copii.

| Wireless keyboard and mouse set

ВВЕДЕНИЕ

MODECOM 5200C - это беспроводная клавиатура и компьютерная мышь. Для связи с компьютером используется нано-радиоприемник, работающий в диапазоне 2,4 ГГц. И мышь, и клавиатура используют только один приемник, поэтому для работы с двумя устройствами используется только один USB-порт компьютера.

ТЕХНИЧЕСКИЕ ХАРАКТЕРИСТИКИ:

Клавиатура:

- Количество кнопок: 104
- Размеры (Д * Ш * В): 435 * 126 * 22 мм
- Функциональные клавиши - 12 шт.
- Источник питания: 2 батарейки AAA 1,5 В (не входят в комплект)
- Потребляемая мощность: 3 В --- 5 мА

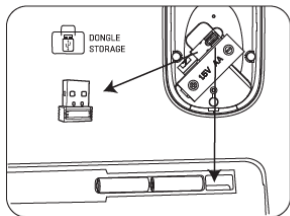
-Вес: 420 г

Мышь:

- Датчик: оптический
- Разрешение (dpi): 800/1200/1600
- Размеры (Д * Ш * В): 107 * 61 * 30 мм
- Источник питания: батарея AA 1,5 В (не входит в комплект)
- Потребляемая мощность: 1,5 В --- 13 мА
- Вес: 50 г

МОНТАЖ:

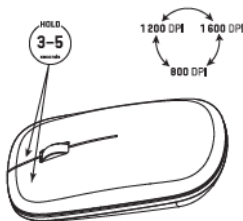
Извлеките наноприемник из коробки или из мыши (он находится под верхним кожухом, который необходимо предварительно снять).



Наноприемник должен быть подключен к USB-порту компьютера.

Для работы набора необходимо поместить в клавиатуру 2 батарейки AAA (контейнер находится внизу) и одну батарею AA в мышь (контейнер находится под верхним корпусом, который следует предварительно осторожно снять) в соответствующем направлении. На обоих устройствах необходимо переместить переключатель питания в положение «ON». Через некоторое время набор должен заработать, светодиод на клавиатуре (расположенный над символом батареи) на мгновение замигает красным.

Чтобы изменить разрешение мыши между доступными значениями, удерживайте левую и правую кнопки мыши в течение 3-5 секунд.



При низком уровне заряда батареи мыши светодиодный индикатор (расположенный в верхнем левом углу рядом с колесом прокрутки) будет мигать красным цветом.

При низком уровне заряда батареи клавиатуры светодиодный индикатор на клавиатуре (расположенный над символом батареи) мигает красным светом.

ВАЖНЫЙ:

Используйте набор только с щелочными батареями и по прямому назначению. Если набор не будет использоваться в течение длительного периода времени, извлеките батареи.

Держись подальше от детей.

SPREJEM

MODECOM 5200C je komplet za brezžično tipkovnico in računalniško miško. Za komunikacijo z računalnikom se uporablja Nano radijski sprejemnik, ki deluje v pasu 2,4 GHz. Tako miška kot tipkovnica uporabljata samo en sprejemnik, tako da se za delo z dvema napravama uporablja samo ena vrata USB računalnika.

SPECIFIKACIJA:

Tipkovnica:

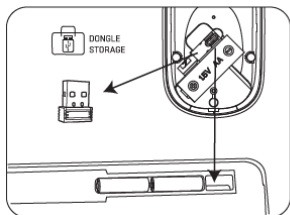
- Število gumbov: 104
- Mere (D * Š * V): 435 * 126 * 22 mm
- Funkcijske tipke - 12 kosov
- Napajanje: 2 bateriji AAA 1,5 V (niso priložene)
- Poraba energije: 3V --- 5mA
- Teža: 420g

Miška:

- Senzor: optični
- Ločljivost (dpi): 800/1200/1600
- Mere (D * Š * V): 107 * 61 * 30 mm
- Napajanje: 1,5V AA baterija (ni priložena)
- Poraba energije: 1,5V --- 13mA
- Teža: 50g

NAMESTITEV:

Prosimo, vzemite sprejemnik Nano iz škatle ali iz miške (nahaja se pod zgornjim ohišjem, ki ga je treba pred tem skrbno odstraniti).

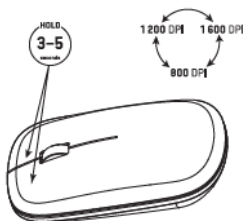


Nano sprejemnik mora biti priključen na vrata USB na računalniku.

Če želite, da komplet deluje, morate v tipkovnico vstaviti 2 bateriji AAA (vsebnik je na dnu) in eno baterijo AA v miško (posoda je nameščena pod zgornjim ohišjem, ki jo je treba pred tem skrbno odstraniti) v ustrezno smer. V obeh napravah morate stikalo za vklop potisniti v položaj »ON«.

Čez nekaj časa naj bi naprava začela delovati, lučka LED na tipkovnici (ki se nahaja nad simbolom baterije) bo za trenutek utripala rdeče.

Če želite spremeniti ločljivost dpi v miški, med razpoložljivimi vrednostmi držite levi in desni gumb miške 3 do 5 sekund.



Ko je raven napolnjenosti miške nizka, lučka (v zgornjem levem kotu poleg drsnega kolesca) utripa rdeče.

Ko je baterija na tipkovnici skoraj prazna, lučka na tipkovnici (ki se nahaja nad simbolom baterije) utripa rdeče.

POMEMBNO:

Kompleta uporabljajte samo z alkalnimi baterijami in za predvideni namen. Če kompleta ne boste uporabljali dlje časa, odstranite baterije.

Hranite ločeno od otrok.

5200C



| Wireless keyboard and mouse set

VSTUPNÉ

MODECOM 5200C je súprava bezdrôtovej klávesnice a myši. Na komunikáciu s počítačom sa používa rádiový prijímač Nano pracujúci v pásme 2,4 GHz. Myš aj klávesnica používajú iba jeden prijímač, takže na prácu s dvoma zariadeniami sa používa iba jeden port USB počítača.

ŠPECIFIKÁCIA:

Klávesnica:

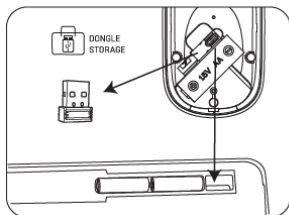
- Počet tlačidiel: 104
- Rozmery (D * Š * V): 435 * 126 * 22 mm
- Funkčné klávesy - 12 kusov
- Napájanie: 2 batérie AAA 1,5 V (nie sú súčasťou balenia)
- Spotreba energie: 3V --- 5mA
- Hmotnosť: 420 g

Myš:

- Senzor: optický
- Rozlíšenie (dpi): 800/1200/1600
- Rozmery (D * Š * V): 107 * 61 * 30 mm
- Napájanie: 1,5 V AA batéria (nie je súčasťou balenia)
- Spotreba energie: 1,5 V --- 13 mA
- Hmotnosť: 50 g

INŠTALÁCIA:

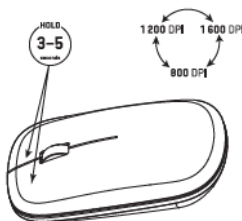
Vyberte prijímač Nano z krabice alebo z myši (je umiestnený pod horným krytom, ktorý je potrebné vopred opatrne vybrať).



Nano prijímač musí byť pripojený k USB portu na počítači.

Aby sada fungovala, musíte do klávesnice vložiť 2 batérie AAA (nádoba je na spodnej strane) a jednu batériu AA do myši (nádoba je umiestnená pod horným krytom, ktorý je potrebné predtým opatrne vybrať), príslušným smerom. Na oboch zariadeniach musíte prepnúť vypínač do polohy „ON“. Po chvíli by mala sada začať pracovať, LED na klávesnici (umiestnená nad symbolom batérie) bude na chvíľu blikať načerveno.

Ak chcete zmeniť rozlíšenie dpi v myši, medzi dostupnými hodnotami podržte ľavé a pravé tlačidlo myši po dobu 3 až 5 sekúnd.



Keď je úroveň nabitia batérie myši nízka, LED dióda (umiestnená v ľavom hornom rohu vedľa rolovacieho kolieska) bude blikať načerveno.

Ak je úroveň nabitia batérie klávesnice nízka, bude LED na klávesnici (umiestnená nad symbolom batérie) blikať načerveno.

DÔLEŽITÉ:

Používajte prístroj iba s alkalickými batériami a na určený účel. Ak nebudete prístroj dlhší čas používať, vyberte z neho batérie. Uchovávajte mimo dosahu detí.

| Wireless keyboard and mouse set

ПРИЙОМ

MODECOM 5200C - це бездротова набір клавіатури та комп'ютерної миші. Для зв'язку з комп'ютером використовується радіоприймач Nano, що працює в діапазоні 2,4 ГГц. І миша, і клавіатура використовують лише один приймач, так що для роботи з двома пристроями використовується лише один USB-порт комп'ютера.

ТЕХНІЧНІ ХАРАКТЕРИСТИКИ:**Клавіатура:**

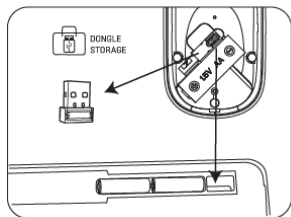
- Кількість кнопок: 104
- Розміри (Д * Ш * В): 435 * 126 * 22 мм
- Функціональні клавіші - 12 штук
- Блок живлення: 2 батарейки типу AAA 1,5 В (не входять в комплект)
- Споживана потужність: 3 В --- 5 мА
- Вага: 420г

Миша:

- Датчик: оптичний
- Роздільна здатність (dpi): 800/1200/1600
- Розміри (Д * Ш * В): 107 * 61 * 30 мм
- Блок живлення: акумулятор 1,5 В AA (не входить у комплект)
- Споживана потужність: 1,5 В --- 13 мА
- Вага: 50г

МОНТАЖ:

Будь ласка, вийміть приймач Nano з коробки або з миші (він розташований під верхнім корпусом, який попередньо потрібно обережно зняти).

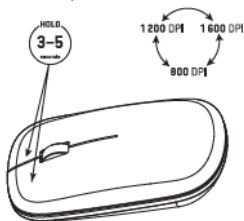


Нано-приймач повинен бути підключений до порту USB на комп'ютері.

Для того, щоб набір працював, потрібно помістити 2 клавіатури AAA в клавіатуру (контейнер знаходиться внизу) і одну батарею AA в миші (контейнер знаходиться під верхнім корпусом, який попередньо слід обережно вийняти) у відповідному напрямку. В обох пристроях потрібно пересунути перемикач живлення в положення «УВІМК.».

Через деякий час пристрій повинен запрацювати, світлодіод на клавіатурі (розташований над символом батареї) на мить блиматиме червоним.

Щоб змінити роздільну здатність dpi у миші, між доступними значеннями утримуйте ліву та праву кнопки миші протягом 3 - 5 секунд.



і рівень заряду акумулятора миші низький, світлодіодний індикатор (розташований у верхньому лівому куті біля колеса прокрутки) блиматиме червоним кольором.

Коли рівень заряду батареї на клавіатурі низький, світлодіод на клавіатурі (розташований над символом батареї) блиматиме червоним кольором.

ВАЖЛИВО:

Будь ласка, використовуйте набір лише з лужними батареями та за призначенням. Якщо набір не буде використовуватися протягом тривалого періоду часу, вийміть батареї.

Тримати подалі від дітей.

5200C



| Wireless keyboard and mouse set

INTRODUCTION

MODECOM 5200C is a combo set of wireless keyboard and mouse. It is using radio Nano receiver that is working in 2.4GHz frequency. Both keyboard and mouse use the same receiver, hence only one USB port is used for working with two devices.

SPECIFICATION:

Keyboard:

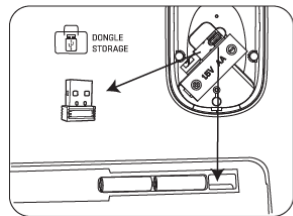
- Number of keys: 104
- Dimensions: (L*W*H): 435*126*22mm
- Fn keys: 12
- Power: 2x AAA batteries 1.5V (not included)
- Power consumption: 3V --- 5mA
- Weight: 420g

Mouse:


- Sensor: Optical
- Resolution (dpi): 800/1200/1600
- Dimensions: (L*W*H): 107*61*30mm
- Power: AA battery 1.5V (not included)
- Power consumption: 1.5V --- 13mA
- Weight: 50g

INSTALLATION:

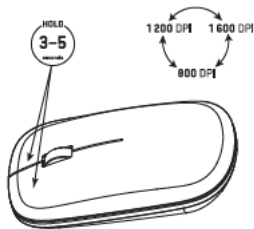
Please take the Nano receiver out of the box or the mouse (it is located under the upper casing, which must be carefully removed beforehand).




Please connect the Nano receiver to a USB port on Your computer.

In order for the set to work, you need to place 2 AAA batteries in the keyboard (the container is on its bottom) and one AA battery in the mouse (the container is under the upper housing, which should be carefully removed beforehand) in the appropriate direction. In both devices, you must shift the Power switch to the "ON" position. After a while, the combo set should start working, the LED on the keyboard (located above the battery symbol ) will flash red for a while.

In order to change the dpi resolution in the mouse, between the available values, press the left and right mouse buttons for 3 to 5 seconds.



When the mouse battery level is low, the LED (located in the upper left corner next to the Scroll wheel) will flash red.

When the keyboard battery is low, one of the keyboard LEDs (located above the battery symbol ) will flash red.

IMPORTANT:

Please use the combo set only with alkaline batteries and for its intended purpose. If the combo set is not used for an extended period of time, please remove the batteries. Keep away from children.

BG

Tова устройство е проектирано и изработено от висококачествени материали и компоненти, които могат да бъдат повторно използвани. Ако устройството, опаковката, инструкцията за обслужване и др. притежават символ, изобразяващ зачеркнат контейнер за отпадъци, това означава, че продуктът подлежи на разделно събиране съгласно Директивата на Европейския Парламен и Съвета 2012/19/ЕС. Този вид маркировка информира, че електрическото и електронно оборудване след периода на употреба не може да бъде изхвърлян заедно с другите битови отпадъци. Потребителят е длъжен да предаде употребения уред в пункта за събиране на стари електроуреди. Пунктовете за събиране, в това число местните пунктове за събиране, магазините и общинските институции, изграждат необходимата система за предаване на такова оборудване. Правилното утилизирание на стари електроуреди спомага за избягване на вредните за здравето на хората и естествената среда последици, произтичащи от възможността в уреда да се намират опасни елементи, както и неправилното складиране и преработване на такова оборудване. Разделното събиране спомага и за възстановяването на материали и компоненти, от които е било изработено устройството. Битовото домакинство изпълнява важна роля при повторното използване и възстановяване, в това число и рециклиране, на стари уреди, на този етап се изгражда и позицията, която оказва влияние върху съхраняването на общото благо, каквото е чистата околна среда. Битовите домакинства представляват и един от най-големите потребители на малки уреди и рационалното им стопанисване на този етап оказва влияние при оползотворяването на вторични суровини. В случай на неправилно утилизирание на този продукт, могат да бъдат наложени наказания, съгласно местното законодателство.

С настоящото MODECOM POLSKA Sp. z o.o. декларира, че този тип радиосъоръжение Безжична клавиатура, Безжична мишка 5200C е в съответствие с Директива 2014/53/ЕС. Цялостният текст на ЕС декларацията за съответствие може да се намери на следния интернет адрес: deklaracje.modecom.eu

CZ

Tento přístroj byl navržen a vyroben z materiálů a vysoce kvalitních recyklovatelných komponentů. Pokud zařízení, jeho obal, návod k obsluze, atd. jsou označeny přeškrtnutým kontajnerem, znamená to, že jsou předmětem odděleného sběru komunálního odpadu v souladu se směrnici 2012/19 / UE Evropského parlamentu a Rady. Takové označení znamená, že elektrická a elektronická zařízení po použití nevhodí s jinými odpady z domácnosti. Uživatel je povinen vrátit použité zařízení do určeného sběrného místa pro odpad elektrických a elektronických zařízení. Sběrná místa, včetně lokálních sběrných míst, obchodů či místních sběrů, zajistí vhodný způsob likvidace těchto zařízení. Správná likvidace starých přístrojů pomáhá zabránit škodlivým následkům pro lidské zdraví a životní prostředí, vyplývajících z možného výskytu nebezpečných látek v zařízeních a z nesprávného skladování a zpracování takového zařízení. Třídný sběr také pomáhá obnovit materiály a komponenty, ze kterých byly zařízení vyrobeny. Domácnost hraje klíčovou roli v přispívání k recyklaci a opětovnému využití odpadních zařízení. Domácnosti jsou také jedním z největších uživatelů malých zařízení. Správné nakládání s odpadem podporuje recyklaci. V případě nevhodného nakládání odpady, mohou být stanoveny sankce v souladu s vnitrostátními právními předpisy.

Tímto MODECOM POLSKA Sp. z o.o. prohlašuje, že typ rádiového zařízení Bezdrátová klávesnice, Bezdrátová myš 5200C je v

souladu se směrnici 2014/53/EU. Úplné znění EU prohlášení o shodě je k dispozici na této internetové adrese: deklaracje.modecom.eu

DE

Dieses Gerät wurde aus hochqualitativen Materialien und Komponenten hergestellt, die mehrfach verwendbar sind. Sind das Gerät, Verpackung, Bedienungsanleitung, usw. mit dem Symbol „durchgestrichene Mülltonne“ gekennzeichnet, bedeutet das, dass das Gerät gemäß der EU Richtlinie 2012/19/UE selektiv zu sammeln ist. Dieses Symbol weist darauf hin, dass das Elektro- und Elektronik- Altgerät nach Ablauf seiner Lebensdauer nicht zusammen mit Haushaltsabfälle entsorgt werden darf. Der Nutzer ist verpflichtet, das Gerät an diejenigen Entsorgungsträger zurückzugeben, die die Sammlung der Elektro- und Elektronik-Altgeräte durchführen. Die Entsorgungsträger, darunter lokale Sammelstellen, Geschäfte und kommunale Sammelstellen, bilden ein entsprechendes System, das die Rückgabe dieser Altgeräte ermöglicht. Die ordnungsgemäße Behandlung von Elektro- und Elektronik-Altgeräten trägt dazu bei, dass die für Mensch und Umwelt gefährlichen Auswirkungen, die durch gefährliche Substanzen, sowie durch nicht ordnungsgemäße Lagerung und Weiterverarbeitung der Altgeräte entstehen, vermieden werden. Selektive Sammlung trägt dazu, dass die Materialien und Komponenten, aus denen das Gerät hergestellt wurde, recycelt werden können. Der Haushalt kann einen wichtigen Beitrag zur Wiederverwendung und Verwertung (darunter Recycling) des abgenutzten Gerätes leisten. In diesem Stadium ist die Haltung zu gestalten, die zur Erhaltung der sauberen Umwelt – unserem gemeinsamen Gut - beiträgt. Haushalte gehören zu der Gruppe der größten Nutzer von Kleingeräten. Rationale Behandlung von Kleingeräten in diesem Stadium hat einen Einfluss auf Verwertung der sekundären Rohstoffen. Im Fall der falschen Behandlung sind die Sanktionen gemäß geltenden nationalen Rechtsvorschriften zu verhängen.

Hiermit erklärt MODECOM POLSKA Sp. z o.o., dass der Drahtlose Tastatur, Drahtlose Maus 5200C der Richtlinie 2014/53/UE entspricht. Der vollständige Text der EU-Konformitätserklärung ist unter der folgenden Internetadresse verfügbar: deklaracje.modecom.eu

ES

Este dispositivo ha sido diseñado y fabricado con materiales y componentes reutilizables de alta calidad. Si el dispositivo, su embalaje, instrucciones de uso, etc. están marcados con el contenedor de basura tachado, significa que están sujetos a la recogida de residuos selectiva de residuos domésticos de acuerdo con la la Directiva 2012/19 / UE del Parlamento Europeo y del Consejo. Esta marca informa que los equipos eléctricos y electrónicos no se deben desechar junto con la basura doméstica después de que han sido utilizados. El usuario está obligado a llevar el equipo utilizado a un punto de recogida de residuos eléctricos y electrónicos. Los que dirigen estos puntos de recogida, incluyendo los puntos de recogida locales, tiendas o unidades de la comuna, proporcionan sistema cómodo que permite desechar ese equipo. Herramientas adecuadas de gestión de residuos ayudan prevenir las consecuencias que son perjudiciales para las personas y el medio ambiente que es resultado de los materiales peligrosos utilizados en el dispositivo, así como del almacenamiento y el procesamiento incorrecto. Colección de residuos domésticos separados ayuda en reciclaje de materiales y componentes de las cuales se hizo el dispositivo. Un hogar desempeña un papel crucial en la contribución a reciclar y reutilizar los desechos de equipos. Esta es la etapa en la que se conforman los conceptos básicos que influyen en gran medida el medio ambiente que es nuestro bien común. Los hogares son también uno de los mayores usuarios de aparatos eléctricos pequeños. En esta

etapa la gestión razonable ayuda y favorece el reciclaje. En el caso del manejo inadecuado de los desechos, las sanciones fijas pueden ser impuestas de conformidad con las normas legales nacionales.


Por la presente, MODECOM POLSKA Sp. z o.o. declara que el tipo de equipo radioeléctrico Teclado inalámbrico, Ratón inalámbrico 5200C es conforme con la Directiva 2014/53/UE. El texto completo de la declaración UE de conformidad está disponible en la dirección Internet siguiente: deklaracje.modecom.eu

FR

 Cet appareil a été conçu et fabriqué avec des matériaux et composants de haute qualité pouvant être recyclés et réutilisés. La présence du symbole de poubelle sur roues barrée sur un produit, emballage, manuel etc. indique que ce dernier doit être collecté séparément, conformément à la Directive du Parlement européen et du Conseil 2012/19/UE. Un tel marquage indique que les équipements électriques et électroniques après leur période d'utilisation, ne doivent pas être traités comme des déchets ménagers. L'utilisateur est obligé à recycler le matériel utilisé en le rapportant jusqu'à un point de collecte des déchets électriques et électroniques. Les personnes menant les points de collecte, y compris les points de collecte locaux, magasins et unités municipales, constituent un système approprié permettant de retourner un tel équipement. L'élimination appropriée de l'équipement utilisé permet d'éviter les conséquences nocives sur la santé humaine et sur l'environnement naturel, résultant de la présence éventuelle de composants dangereux dans les équipements et d'un mauvais entreposage et traitement de ces équipements. La collecte séparée permet également de récupérer des matériaux et des composants dont ce dispositif a été fabriqué. Un ménage joue un rôle important en contribuant à la réutilisation et la récupération, y compris le recyclage d'un équipement utilisé, à ce stade on forme des attitudes qui visent le bien commun - un environnement naturel propre. Les ménages sont également l'un des plus grands utilisateurs de petits équipements et leur utilisation rationnelle, à ce stade, affecte la récupération des matières premières secondaires. L'élimination inadéquate de ce produit peut être soumise à des sanctions en vertu de la législation nationale.

Le soussigné, MODECOM POLSKA Sp. z o.o., déclare que l'équipement radioélectrique du type Clavier sans fil, Souris sans fil 5200C est conforme à la directive 2014/53/UE. Le texte complet de la déclaration UE de conformité est disponible à l'adresse internet suivante: deklaracje.modecom.eu


HR

 Ovaj uređaj je dizajniran i izrađen od visoko kvalitetnih iskoristivih materijala i komponenti. Ako su uređaj, njegova ambalaža, korisnički priručnik, itd označeni prekrštenim košem, to znači da su predmet odvojenog skupljanje kućnog otpada u skladu s Direktivom 2012/19 / UE Europskoga parlamenta i Vijeća. Ova oznaka znači da se električna i elektronička oprema ne smije baciti zajedno s komunalnim otpadom nakon što je bila korištena. Korisnik je dužan donijeti iskoristenu opremu u centre za skupljanje električnog i elektronskog otpada. Ti centri prikupljaju, uključujući točke lokalnog prikupljanja, trgovina ili općinskih jedinica, će osigurati prikidan sustav koji omogućuje zbrinjavanje takve opreme. Odgovarajući centri pomažu gospodarenje otpadom u izbjegavanju posljedica koje su štetne za ljude i okoliš kao rezultat opasnih materijala koji se koriste u uređaju, kao i nepravilno skladištenje i prerade. Centri za gospodarenje otpadom recikliraju materijale i komponente od kojih je napravljen uređaj. Kućanstvo igra ključnu ulogu u doprinosu recikliranju i ponovnom korištenju otpada. To je faza u kojoj se oblikuju osnove koje u velikoj mjeri utječu na okoliš kao naše zajedničko dobro. Kućanstva su također jedan od najvećih korisnika malih električnih uređaja. Razumno upravljanje u ovoj fazi pomaže i potiče recikliranje. U

slučaju nepravilnog upravljanja otpadom, moguće su kaznu u skladu s nacionalnim propisima.


MODECOM POLSKA Sp. z o.o. ovime izjavljuje da je radijska oprema tipa Bežična tipkovnica, Bežični miš 5200C u skladu s Direktivom 2014/53/UE. Cjeloviti tekst EU izvaje o sukladnosti dostupan je na sljedećoj internetskoj adresi: deklaracje.modecom.eu

HU

 Ez az eszköz kiváló minőségű újrahasznosítható anyagokból és alkatrészekből készült. Ha az eszköz csomagolása, használati utasítása...stb. keresztbe áthúzott hulladéktárolóval van megjelölve, azt jelenti, hogy az Fülhallgató MC-1001HF irányelve vonatkozik rájuk az elkülönített hulladékgyűjtés vonatkozásában. Ez a jelölés arról informál, hogy az elektromos és elektronikus berendezéseket nem szabad a többi háztartási hulladékkal együtt kidobni. A használatnak kötelessége a használt berendezést az elektromos és elektronikus hulladékgyűjtés pontokon leadni. Azok, akik ilyen gyűjtőhelyeket működtetnek, mint például helyi gyűjtő pontok, boltok vagy kommuna egységek, lehetővé teszik, hogy a leselejtezni kívánt terméket kényelmesen le tudják adni a használat. A megfelelő hulladékkezelés lehetővé teszi az olyan következmények elkerülését, amik károsak az ember egészségére és a környezetre az eszközökből származó veszélyes anyagok, valamint ezek nem megfelelő tárolása és feldolgoása miatt. A selektív háztartási hulladékgyűjtés elősegíti az adott eszköz anyagainak és alkatrészeinek újrafelhasználását. A háztartások jelentős mértékben hozzájárulnak a kiselejtezett berendezések újrafelhasználásához és újrahasznosításához. Ezen a szinten lehet az alapokat kialakítani, amik környezetet nagyban befolyásolják a közjó érdekében. A háztartások az egyik legnagyobb kiz elektromos berendezés felhasználók. Ezen a szinten az egyszerű menedzsment nagyban segíti az újrahasznosítást. Nem megfelelő hulladékkezelés esetén, f szankciókat lehet alkalmazni a nemzeti jogi előírások alapján.

MODECOM POLSKA Sp. z o.o. igazolja, hogy a Vezeték nélküli egér, Vezeték nélküli egér 5200C típusú rádióberendezés megfelel a 2014/53/UE irányelvnek. Az EU-megfelelőségi nyilatkozat teljes szövege elérhető a következő internetes címen: deklaracje.modecom.eu

PL

 To urządzenie zostało zaprojektowane i wykonane z materiałów oraz komponentów wysokiej jakości, które nadają się do ponownego wykorzystania. Jeżeli urządzenie, opakowanie, instrukcja obsługi itp. zostały opatrzone symbolem przekreślonego kołowego kontenera na odpady, oznacza to, że podlega selektywnej zbiórce zgodnie z Dyrektywą Parlamentu Europejskiego i Rady 2012/19/UE. Takie oznaczenie informuje, że sprzęt elektryczny i elektroniczny po okresie użytkowania, nie może być wyrzucony wraz z innymi odpadami pochodzącymi z gospodarstwa domowego. Użytkownik jest zobowiązany do oddania użytego sprzętu prowadzącym punkty zbiórki zużytego sprzętu elektrycznego i elektronicznego. Prowadzący punkty zbiórki, w tym lokalne punkty zbiórki, sklepy oraz gminne jednostki, tworzą odpowiedni system umożliwiający oddanie tego sprzętu. Prawidłowa utylizacja zużytego sprzętu przyczynia się do uniknięcia szkodliwych dla zdrowia ludzi i środowiska naturalnego konsekwencji, wynikających z możliwości obecności w sprzęcie składników niebezpiecznych oraz niewłaściwego składowania i przetwarzania takiego sprzętu. Selektywna zbiórka sprzyja również odzyskowi materiałów i komponentów, z których wyprodukowane było urządzenie. Gospodarstwo domowe spełnia ważną rolę w przyczynianiu się do ponownego użycia i odzysku, w tym recyklingu, zużytego sprzę-

tu, na tym etapie kształtuje się postawy, które wpływają na zachowanie wspólnego dobra jakim jest czyste środowisko naturalne. Gospodarstwa domowe są także jednym z większych użytkowników drobnego sprzętu i racjonalne gospodarowanie nim na tym etapie wpływa na odzyskiwanie surowców wtórnych. W przypadku niewłaściwej utylizacji tego produktu mogą zostać nałożone kary zgodnie z ustawodawstwem krajowym.

MODECOM POLSKA Sp. z o.o. niniejszym oświadcza, że typ urządzenia radiowego: Klawiatura bezprzewodowa, Mysz bezprzewodowa 5200C jest zgodny z dyrektywą 2014/53/UE. Pełny tekst deklaracji zgodności UE jest dostępny pod następującym adresem internetowym: deklaracje.modecom.eu

PT



Este dispositivo foi desenhado e fabricado com materiais e componentes reutilizáveis de alta qualidade. Se o dispositivo, a sua embalagem, instruções, etc. são marcados com o símbolo de contêiner de lixeira riscado estão sujeitos a coleta seletiva de lixo doméstico, de acordo com a Diretiva 2012/19 / UE do Parlamento Europeu e do Conselho. Esta marca informa que o equipamento eléctrico e electrónico não deve ser descartado junto com o lixo doméstico depois de terem sido utilizados. O usuário é obrigado a carregar o equipamento usado para um ponto de recolha de resíduos de equipamentos eléctricos e electrónicos. Aqueles que dirigem esses pontos de coleta, incluindo pontos de recolha locais, lojas ou unidades comunais fornecem o sistema conveniente que permite descartar esse tipo de equipamento. Ferramentas de gestão adequadas de resíduos ajudam a prevenir consequências que são prejudiciais para as pessoas e o meio ambiente que é o resultado de materiais perigosos utilizados no dispositivo, bem como armazenamento e processamento inadequado. A recolha selectiva de materiais ajuda em reciclagem de resíduos domésticos e componentes dos quais o dispositivo foi feita. A casa desempenha um papel crucial, contribuindo para reciclar e reutilizar os resíduos de equipamentos. Esta é a fase onde os conceitos básicos que influenciam em grande parte o ambiente é o nosso bem comum. As famílias também são um dos maiores usuários de pequenos electrodomésticos. Nesta etapa a gestão razoável ajuda e favorece a reciclagem. No caso de manuseio inadequado de resíduos, as penalidades fixas podem ser impostas de acordo com as leis nacionais.

O(a) abaixo assinado(a) MODECOM POLSKA Sp. z o.o. declara que o presente tipo de equipamento de rádio Teclado sem fio, Rato sem fio 5200C está em conformidade com a Diretiva 2014/53/UE. O texto integral da declaração de conformidade está disponível no seguinte endereço de Internet: deklaracje.modecom.eu

RO



Acest dispozitiv a fost proiectat și fabricat din materiale și componente de înaltă calitate, care sunt adecvate pentru refolosire. În cazul în care dispozitivul, ambalajul, manualul, etc au fost marcate cu un simbol ce reprezintă o pușcă cu roți bătărită cu o cruce, înseamnă că acesta este supus colectării selective în conformitate cu Directiva Parlamentului European și a Consiliului 2012/19/UE. Acest marcatj indică faptul că astfel de echipamente electrice și electronice nu pot fi aruncate ulterior utilizării împreună cu alte deșeurii din gospodărie. Utilizatorul este obligat să returneze echipamentul folosit lider la punctele de colectare a echipamentelor electrice folosite și a deșeurilor electronice. Punctele de colectare, inclusiv puncte locale de colectare, magazinele și unitățile le municipale, creează un sistem adecvat care permite returnarea echipamentului. Eliminarea corectă a echipamentului folosit ajută la eliminarea efectelor dăunătoare pentru sănătatea umană și pentru mediu ce rezultă din eventuala prezentă a componentelor periculoase în echipamentele și din depozitarea și prelucrarea necorespunzătoare

a acestor echipamente. Colectarea separată, ajută, de asemenea, la recuperarea materialelor și componentelor scoase din uz pentru producția dispozitivelor în cauză. Gospodăriile care un rol important în a contribui la reutilizarea și recuperarea, inclusiv reciclarea echipamentelor scoase din uz, în această etapă se formează atitudinii care influențează comportamentul binelui comun reprezentat de un mediu curat. Gospodăriile sunt, de asemenea, unul dintre cei mai mari utilizatori de echipamente mici, iar gestionarea rațională a acestuia în această etapă influențează recuperarea materialelor primare secundare. Eliminarea necorespunzătoare a acestui produs poate face obiectul unor sancțiuni în temeiul legislației naționale. Prin prezenta MODECOM POLSKA Sp. z o.o. declară că tipul de echipamente radio Tastatură fără fir, Mouse fără fir 5200C este în conformitate cu Directiva 2014/53/UE. Textul integral al declarației UE de conformitate este disponibil la următoarea adresă internet: deklaracje.modecom.eu

SI



Izdelek je narejen iz visokokakovostnih materialov in delov, ki se lahko reciklirajo in ponovno uporabijo. Če se na izdelku, njegovi embalaži ali v navodilih za uporabo nahaja simbol prečrtanega smetnjaka na kolesih, to pomeni, da je pri ravnanju s tem izdelkom treba upoštevati evropsko Direktivo 2012/19/EU. Ta simbol označuje prepoved odlaganja odpadne električne in elektronske opreme skupaj z običajnimi gospodinjstvi odpadki. Vaša dolžnost je, da izrabljeno električno in elektronsko opremo predate v odstranitve na posebna zbira mesta za ločeno zbiranje odpadkov, tj. v zbirnih centrih izvajalcev lokalnih služb ali v trgovinah ob nakupu novega izdelka. Ustrezno odstranjevanje odpadne električne in elektronske opreme preprečuje negativne posledice onesnaževanja okolja in nastajanja nevarnosti za zdravje, do katere lahko pride zaradi morebitnih nevarnih snovi v odpadni premii ali zaradi njegove nepravilnega shranjevanja ter predelave. Ločeno zbiranje odpadne opreme je hkrati tudi eden izmed načinov pridobivanja materialov in delov iz katerih so narejeni novi izdelki. Pri ponovni uporabi in predelavi odpadne opreme, tj. recikliranju, imajo zelo pomembno vlogo gospodinjstva, ki lahko znatno prispevajo k ohranjanju čistega okolja. Glede na to, da so gospodinjstva tudi eden izmed glavnih uporabnikov manjših električnih in elektronskih naprav, lahko s pravilnim ravnanjem z odpadno opremo v veliki meri vplivajo na pridobivanje sekundarnih surovin. Nepravilno odlaganje odpadne električne in elektronske opreme se lahko v skladu z nacionalnimi predpisi ustrezno kaznuje.

MODECOM POLSKA Sp. z o.o. potrjuje, da je tip radijske opreme Brežična tipkovnica, Brežična miška 5200C skladen z Direktivo 2014/53/UE. Celotno besedilo izjave EU o skladnosti je na voljo na naslednjem spletnem naslovu: deklaracje.modecom.eu

SK



Tento prístroj bol navrhnutý a vyrobený z materiálov a vysoko kvalitných recyklovateľných komponentov. Pokiaľ zariadenie, obal, návod na obsluhu, atď. sú označené prekrtnutým kontajnerom, znamená to, že sú predmetom separovaného zberu komunálneho odpadu v súlade so smernicou 2012/19 / UE Európskeho parlamentu a Rady. Takéto označenie znamená, že elektrické a elektronické zariadenia po použití nemôžu vyhovieť s iným odpadom z domácnosti. Užívateľ je povinný vrátiť použité zariadenie do určeného zberného miesta pre odpad elektrických a elektronických zariadení. Zberné miesta, vrátane lokálnych zberných miest, obchodov či miestnych zberných, zabezpečia vhodný spôsob likvidácie takýchto zariadení. Správna likvidácia starých prístrojov pomáha zabrániť škodlivým následkom pre ľudské zdravie a životné prostredie, vyplývajúce z možnej prítomnosti nebezpečných látok v zariadeniach a z nesprávneho skladovania a spracovania takéhoto zariadenia. Triedený zber tiež

pomáha obnoviť materiály a komponenty, z ktorých boli zariadenia vyrobené. Domácnosť hrá kľúčovú úlohu v prispievaní k recyklácii a opätovnému využitiu odpadových zariadení. Domácnosti sú tiež jedným z najväčších používateľov malých zariadení. Správne nakladanie s odpadom podporuje recykláciu. V prípade nevhodného nakladania s odpadmi, môžu byť stanovené sankcie v súlade s vnútroštátnymi právnymi predpismi.

MODECOM POLSKA Sp. z o.o. týmto vyhlasuje, že rádiové zariadenie typu Bezdrôtová klávesnica, Bezdrôtová myš 5200C je v súlade so smernicou 2014/53/EÚ. Úplné EÚ vyhlásenie o zhode je k dispozícii na tejto internetovej adrese: deklaracje.modecom.eu



This device was designed and made of high-quality reusable materials and components. If the device, its packaging, user's manual, etc. are marked with crossed waste container, it means they are subject to segregated household waste collection in compliance with the Directive 2012/19/EU of the European Parliament and of the Council. This marking informs that electric and electronic equipment shall not be thrown away together with household waste after it's been utilised. The

user is obliged to bring the utilised equipment to electric and electronic waste collection point. Those running such collection points, including local collection points, shops or commune units, provide convenient system enabling to scrap such equipment. Appropriate waste management aids in avoiding consequences which are harmful for people and environment and result from dangerous materials used in the device, as well as improper storage and processing. Segregated household waste collection aids recycle materials and components of which the device was made. A household plays crucial role in contributing to recycling and reusing the waste equipment. This is the stage where the basics are shaped which largely influence the environment being our common good. Households are also one of the biggest users of small electrical equipment. Reasonable management at this stage aids and favours recycling. In the case of improper waste management, fixed penalties may be imposed in accordance with national legal regulations.

Hereby, MODECOM POLSKA Sp. z o.o. declares that the radio equipment type Wireless Keyboard, Wireless mouse 5200C is in compliance with Directive 2014/53/EU. The full text of the EU declaration of conformity is available at the following internet address: deklaracje.modecom.eu

MODECOM