

iRobot®
Roomba®
Robot odkurzający

Seria i
Przewodnik użytkownika



Informacje dotyczące bezpieczeństwa

Ważne informacje dotyczące bezpieczeństwa

Niniejszy przewodnik użytkownika zawiera informacje na temat zgodnych z normami modeli: RVB-Y1

ZACHOWAJ TE INSTRUKCJE

⚠ OSTRZEŻENIE: Podczas korzystania z urządzenia elektrycznego należy zawsze przestrzegać podstawowych środków ostrożności, w tym:

NALEŻY PRZECZYTAĆ WSZYSTKIE INSTRUKCJE

⚠ OSTRZEŻENIE: Aby zmniejszyć ryzyko odniesienia obrażeń lub uszkodzenia robota podczas jego konfigurowania, użytkowania i konserwacji, należy zapoznać się ze środkami ostrożności i stosować je.

Niniejsze urządzenie może być używane przez dzieci w wieku od 8 lat i osoby o ograniczeniach ruchowych, sensorycznych lub umysłowych bądź nieposiadające odpowiedniego doświadczenia lub wiedzy, jeśli są one nadzorowane lub zostały przeszkolone w zakresie bezpiecznego użytkowania urządzenia i rozumieją związane z tym zagrożenia. Dzieci nie powinny bawić się urządzeniem. Dzieci bez nadzoru nie mogą wykonywać czyszczenia ani konserwacji urządzenia.

⚠ Jest to symbol ostrzeżenia dotyczącego bezpieczeństwa. Służy do ostrzegania o potencjalnych zagrożeniach dla zdrowia. Przestrzegaj wszystkich instrukcji dotyczących bezpieczeństwa towarzyszących temu symbolowi, aby uniknąć możliwych obrażeń lub śmierci.

⚡ Ryzyko porażenia prądem elektrycznym

□ Urządzenie klasy II

⚡ Znamionowa moc wyjściowa, prąd stały

📖 Przeczytać instrukcję obsługi

♻ Symbol ogólny recyklingu

🔥 Ryzyko pożaru

🏠 Tylko do użytku wewnątrz pomieszczeń

⚡ Znamionowa moc wejściowa, prąd stały

🚫 Przechowywać w miejscu niedostępnym dla dzieci

BFP Zabezpieczenie przed prądem zwrotnym

🔌 Oddzielny zasilacz

⚡ Znamionowa moc wejściowa, prąd zmienny

OSTRZEŻENIE: Wskazuje potencjalnie niebezpieczną sytuację, która może być przyczyną śmierci lub poważnych obrażeń ciała.

PRZESTROGA: Wskazuje potencjalnie niebezpieczną sytuację, która może być przyczyną lekkich lub średnich obrażeń ciała.

UWAGA: Wskazuje potencjalnie niebezpieczną sytuację, która może być przyczyną uszkodzenia mienia.

INFORMACJE OGÓLNE



OSTRZEŻENIE



- Robot nie jest zabawką. Podczas pracy robota małe dzieci i zwierzęta powinny pozostawać pod nadzorem.
- Nie wolno siadać ani stawać na robocie ani na stacji dokującej.
- Nie należy używać nieautoryzowanych ładowarek. Użycie nieautoryzowanej ładowarki może spowodować wytwarzanie ciepła lub dymu przez akumulator bądź jego zapłon lub wybuch.
- Robot jest dostarczany z przewodem zasilającym zatwierdzonym dla danego regionu i jest przeznaczony do podłączenia wyłącznie do standardowego gniazdka zasilania w gospodarstwie domowym. Nie należy używać żadnego innego przewodu zasilającego. Jeśli zajdzie potrzeba wymiany przewodu, należy skontaktować się z Działem obsługi klienta, aby otrzymać przewód zasilający odpowiedni dla danego kraju.
- Nie otwierać robota ani stacji dokującej. Wewnątrz nie ma żadnych części, które użytkownik mógłby samodzielnie serwisować. Serwis należy zlecić wykwalifikowanemu personelowi technicznemu.
- Niebezpieczeństwo porażenia prądem. Urządzenia należy używać wyłącznie w suchych pomieszczeniach.
- Nie wolno obsługiwać robota ani stacji dokującej mokrymi rękami.
- Robot powinien być przechowywany i użytkowany tylko w temperaturze pokojowej.
- Jeśli do pomieszczenia, które ma zostać posprzątane, przylega balkon, należy uniemożliwić dostęp do niego za pomocą fizycznej bariery w celu zapewnienia bezpiecznej eksploatacji urządzenia.



PRZESTROGA



- Nie uruchamiać robota w pomieszczeniach z odsłoniętymi gniazdkami elektrycznymi w podłodze.
- Jeśli urządzenie zahaczy o przewód leżący na podłodze, może przypadkowo pociągnąć na podłogę przedmioty znajdujące się na stole lub półce. Przed uruchomieniem urządzenia należy uprzątnąć podłogi z takich przedmiotów jak ubrania, luźne kartki papieru, sznurki do żaluzji lub zasłon, przewody elektryczne i wszelkie delikatne obiekty.
- Należy pamiętać, że robot porusza się samodzielnie. W obszarze pracy robota należy zachować ostrożność, aby nie nadepnąć na niego.
- Nie używać urządzenia do sprzątania ostrych przedmiotów, szkła ani żadnych przedmiotów, które się palą lub tlą.

UWAGA

- Robota można używać wyłącznie na suchych powierzchniach. Nie wolno używać tego urządzenia do sprzątania rozlanych cieczy. Robota i stację dokującą należy chronić przed zamoknięciem.
- Nie umieszczać żadnych obiektów na robocie.
- Nieutrzymywanie styków ładowania w czystości może uniemożliwić naładowanie akumulatora robota.

STACJA DOKUJĄCA



OSTRZEŻENIE



- Nie wolno używać stacji dokującej z uszkodzonym przewodem lub wtyczką. Uszkodzony przewód lub wtyczkę należy wymienić.
- Przed czyszczeniem i konserwacją robota należy zawsze odłączyć go od stacji dokującej.

- Robota należy ładować wyłącznie za pomocą dostarczonego zasilacza. Dostarczony zasilacz zapewnia bezpieczne niskie napięcie, odpowiadające oznakowaniu wejściowemu na robocie, które jest wymagane do zapewnienia bezpiecznej pracy.
- Aby zapobiec upadkowi robota ze schodów, należy upewnić się, że stacja dokująca znajduje się co najmniej 1,2 metra od schodów.

UWAGA

- Nie wolno używać produktu z przetwornicą napięcia. Korzystanie z przetwornic napięcia spowoduje natychmiastowe unieważnienie gwarancji.
- W przypadku zamieszkiwania w regionie, w którym często występują burze, zaleca się stosowanie dodatkowego zabezpieczenia przeciwprzepięciowego. Stację dokującą można zabezpieczyć urządzeniem przeciwprzepięciowym na wypadek silnych burz z wyładowaniami elektrycznymi.

AKUMULATOR



OSTRZEŻENIE



- Nie otwierać, nie zgniatać, nie ogrzewać powyżej 80°C ani nie spalać. Postępować zgodnie z instrukcjami producenta.
- Nie wolno zwiierać akumulatora przez zezwalanie na kontakt metalowych obiektów ze stykami akumulatora lub zanurzenie w płynie. Nie narażać akumulatorów na wstrząsy mechaniczne.
- Okresowo sprawdzać, czy akumulator nie nosi śladów uszkodzeń oraz czy nie ma wycieków. Nie ładować akumulatora uszkodzonego lub mającego wyciek. Nie dopuszczać do kontaktu wyciekającej cieczy ze skórą lub oczami. Jeśli doszło do takiego kontaktu, przepłukać narażone miejsce dużą ilością wody i skonsultować się z lekarzem. Zużyty akumulator należy umieścić w szczelnej plastikowej torebce i bezpiecznie zutylizować zgodnie z miejscowymi przepisami

o ochronie środowiska lub zwrócić do lokalnego autoryzowanego iRobot centrum serwisowego urządzeń iRobot w celu zutylizowania.



ŚRODKU OSTROŻNOŚCI



- Używanie akumulatora przez dzieci powinno być nadzorowane. Należy niezwłocznie skonsultować się z lekarzem w przypadku połknięcia ogniwa akumulatora lub baterii.

UWAGA

- Przed użyciem lub recyklingiem robota należy wyjąć z niego akumulator.
- W celu uzyskania najlepszych efektów należy stosować tylko akumulator litowo-jonowy iRobot dostarczony w zestawie z robotem.
- Nie używać baterii jednorazowych. Używać wyłącznie akumulatorów dostarczonych z produktem. W celu wymiany należy zakupić identyczny akumulator iRobot lub skontaktować się z Działem obsługi klienta firmy iRobot, aby dowiedzieć się, jakie inne akumulatory są dozwolone.
- Przed długotrwałym przechowywaniem należy zawsze naładować akumulator i wyjąć go z robota i akcesoriów.



Ten symbol na akumulatorze oznacza, że nie wolno go wyrzucać razem z niesortowanymi zwykłymi odpadami komunalnymi. Użytkownik końcowy ponosi odpowiedzialność za zutylizowanie zużytego akumulatora w swoim urządzeniu w sposób przyjazny dla środowiska, jak następuje:

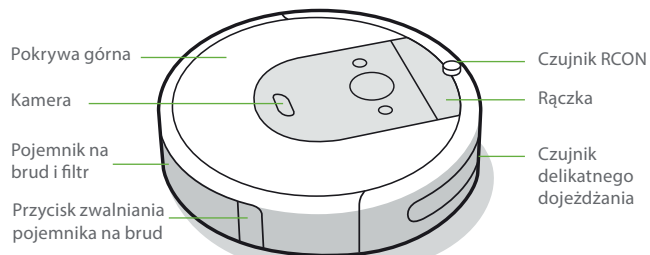
- (1) zwrócenie go do dystrybutora/sprzedawcy, u którego zakupiono produkt; lub
- (2) pozostawienie go w wyznaczonym punkcie zbiórki takich odpadów.

Oddzielne zbieranie i recykling zużytych akumulatorów w momencie ich utylizacji pomoże zachować zasoby naturalne i zapewnić ich recykling w sposób chroniący zdrowie ludzkie i środowisko. Aby uzyskać więcej informacji, należy skontaktować się z lokalnym urzędem ds. recyklingu lub ze sprzedawcą, od którego pierwotnie zakupiono produkt. Niewłaściwa utylizacja zużytych akumulatorów może spowodować negatywne skutki dla środowiska naturalnego i zdrowia ludzkiego w związku z substancjami znajdującymi się w bateriach i akumulatorach. Informacje dotyczące wpływu substancji problematycznych w odpadach akumulatorowych można znaleźć pod adresem: <http://ec.europa.eu/environment/waste/batteries/>

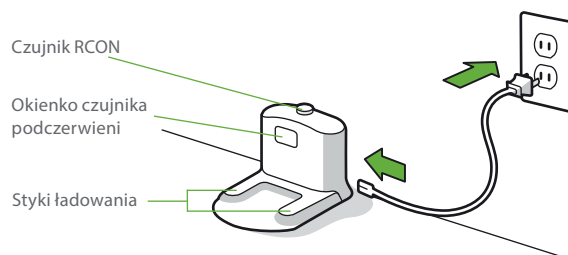
O robocie odkurzającym Roomba®

PL

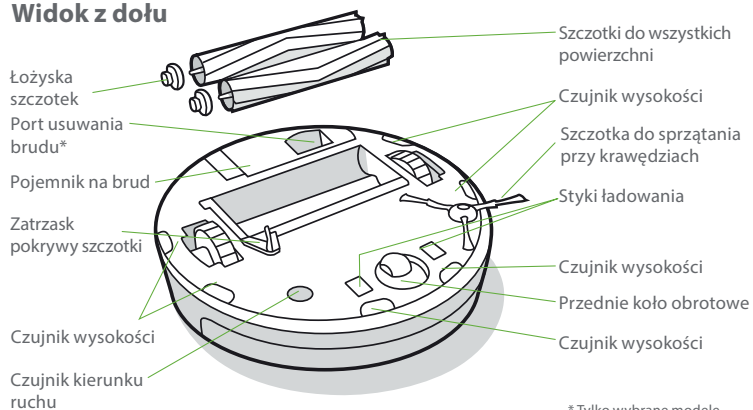
Widok z góry



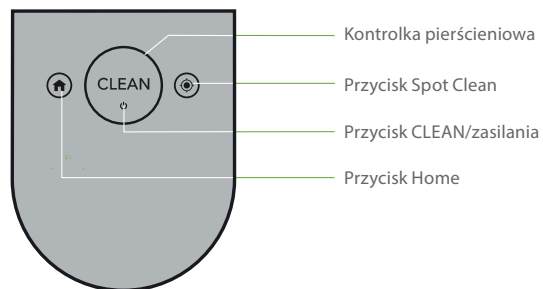
Stacja dokująca Home Base™



Widok z dołu



Przyciski i kontrolki

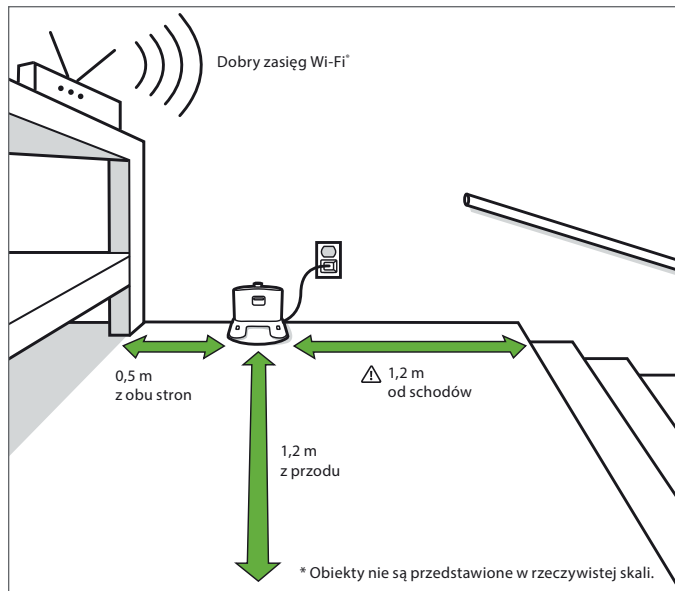


* Tylko wybrane modele

1 Aby uzyskać więcej informacji, odwiedź witrynę global.irobot.com

Używanie robota odkurzającego Roomba®

Ustawianie stacji dokującej Home Base™



OSTRZEŻENIE: Aby zapobiec upadkowi robota ze schodów, należy upewnić się, że stacja dokująca znajduje się co najmniej 1,2 metra od schodów.

Ładowanie



Biały kolor pierścieniowej kontrolki świetlnej podczas ładowania


Kolor biały ciągły: akumulator w pełni naładowany

Kolor biały pulsujący: trwa ładowanie

Wyłącza się po 1 minucie, aby oszczędzać energię

- Umieścić robota na stacji dokującej, aby uaktywnić akumulator.

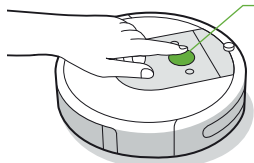
Uwaga: Robot jest dostarczany z częściowo naładowanym akumulatorem, ale przed rozpoczęciem pierwszego sprzątnięcia zalecane jest doładowanie robota przez 3 godziny.

- Jeśli napis „CLEAN” pulsuje podczas ładowania, oznacza to, że robot jest w trakcie cyklu sprzątnięcia i po ponownym naładowaniu automatycznie wznowi pracę tam, gdzie ją przerwał.
- Gdy robot znajduje się w stacji dokującej, zużywa niewielką ilość energii. Gdy robot nie jest używany, można przełączyć go w tryb dodatkowo z obniżonym poborem energii. Instrukcje i szczegółowe informacje na temat Trybu gotowości z obniżonym poborem energii można znaleźć w aplikacji iRobot HOME.
- W celu długotrwałego przechowywania robota należy go wyłączyć, wyjmując go ze stacji dokującej i przytrzymując  przez 10 sekund. Przechowywać robota w chłodnym, suchym miejscu.

Sprzątanie



Przed sprzątaniem usunąć z podłogi zbędne przedmioty. Aby utrzymać dobrą czystość podłóg, zaleca się częste używanie robota.



Wystarczy nacisnąć przycisk CLEAN

Naciśnij, aby rozpocząć/wstrzymać/wznowić sprzątanie

Przytrzymaj przez 3 sekundy, aby zakończyć cykl

- Robot automatycznie przeszuka i posprząta Twój dom. Urządzenie powróci do stacji dokującej po zakończeniu cyklu sprzątania, a także wówczas, gdy będzie wymagało doładowania.
- Aby wysłać robota z powrotem do stacji ładującej, naciśnij . Niebieski kolor światła kontrolki pierścieniowej będzie wskazywać, że robot szuka stacji dokującej.
- Kiedy robot wykryje szczególnie brudny obszar, włączy tryb Dirt Detect™ i, poruszając się w przód/tył, dokładniej posprząta dane miejsce. Pierścieniowa kontrolka świetlna będzie migać na niebiesko.
- Naciśnij , aby miejscowo posprzątać wyznaczony obszar. Robot będzie sprzątał wskazane miejsce, poruszając się ruchem spiralnym od położenia początkowego do zewnątrz na obszarze 1 metra, a następnie w podobny sposób do wewnątrz aż do punktu, z którego zaczął. Na pierścieniowej kontrolce będzie widoczna niebieska spirala.

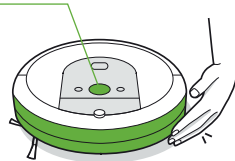


Kiedy robot wykryje konieczność opróżnienia pojemnika na brud, pierścieniowa kontrolka zaświeci się na czerwono, wykonując ruch zmiatający do tyłu.

Rozwiązywanie problemów

- Robot informuje użytkownika o ewentualnych nieprawidłowościach, generując alarm dźwiękowy i włączając czerwone światło kontrolki pierścieniowej. Naciśnij przycisk CLEAN lub stuknij zderzak, aby uzyskać szczegółowe informacje. Bardziej szczegółowe wskazówki i instruktażowe filmy wideo są dostępne w aplikacji iRobot HOME.

Kolor czerwony pierścieniowej kontrolki



Akumulator na wyczerpaniu.
Naładuj akumulator.

- Po 90 minutach bezczynności poza stacją dokującą robot automatycznie zakończy bieżący cykl sprzątania.

Bezpieczeństwo i wysyłka akumulatora

W celu uzyskania najlepszych efektów należy stosować tylko akumulator litowo-jonowy iRobot dostarczony w zestawie z robotem.

⚠️ OSTRZEŻENIE: Akumulatory litowo-jonowe i wyposażone w nie produkty podlegają rygorystycznym przepisom dotyczącym transportu. Jeśli zajdzie konieczność odesłania tego urządzenia do serwisu, przetransportowania go lub podobna sytuacja, KONIECZNE jest przestrzeganie poniższych zaleceń dotyczących transportu.

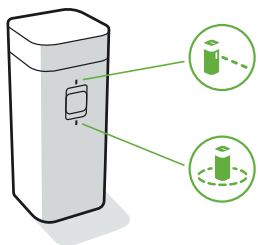
- Akumulator przed wysyłką MUSI być wyłączony.
- Wyłączyć akumulator, wyjmując robota ze stacji dokującej i przytrzymując przez 10 sekund. Wszystkie kontrolki zgasną.
- Umieścić produkt w oryginalnym opakowaniu.
- Należy wysłać urządzenie wyłącznie drogą lądową (nigdy pocztą lotniczą).
- Jeśli potrzebna będzie dodatkowa pomoc, skontaktować się z Działem obsługi klienta lub odwiedzić witrynę global.irobot.com.

Akcesoria

Wirtualna ściana Dual Mode Virtual Wall*

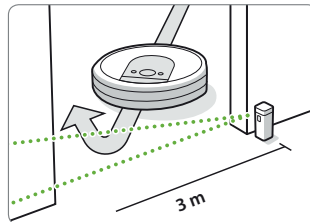
Uwaga: Aby uzyskać najlepsze wyniki, należy umieścić ścianę w odległości co najmniej 2,5 metra od stacji dokującej.

Wirtualna ściana Dual Mode Virtual Wall* pozwala utrzymać robota w obszarach, które mają zostać posprzątane, i zablokować mu dostęp do pozostałych obszarów. Tryb ten tworzy niewidzialną barierę wykrywaną wyłącznie przez robota. Między cyklami sprzątania można pozostawić urządzenie w miejscu, w którym się zatrzymało.



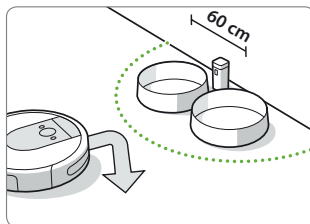
Należy wybrać tryb w zależności od potrzeb:

Tryb wirtualnej ściany Virtual Wall: Gdy przełącznik znajduje się w położeniu trybu wirtualnej ściany Virtual Wall (☒), urządzenie utworzy wirtualną liniową barierę blokującą otwory w ścianach o szerokości do 3 metrów.



Uwaga: Bariera ta staje się szersza przy wzroście odległości od urządzenia (jak pokazano na ilustracji).

Tryb Halo: Przeszawić przełącznik w położeniu Halo (☒), aby utworzyć barierę kołową. Uniemożliwi to robotowi zbliżanie się do stref, które mają być chronione, takich jak miska zwierzęcia domowego, wazon lub obszar pod biurkiem. Bariera Halo rozciąga się na odległość około 60 centymetrów od środka urządzenia.



Uwaga: W normalnych warunkach eksploatacji akumulatory powinny wystarczyć na około 8–10 miesięcy eksploatacji. Jeśli użytkownik nie planuje użycia wirtualnej ściany Virtual Wall przez dłuższy czas, należy ustawić przełącznik w pozycji wyłączenia (Off) lub w położeniu środkowym.

Czyszczenie i konserwacja

PL

Instrukcje dotyczące czyszczenia i konserwacji

Aby robot działał z maksymalną wydajnością, należy wykonywać procedury przedstawione na kolejnych stronach.

W aplikacji iRobot HOME są dostępne dodatkowe instruktażowe filmy wideo. W przypadku zauważenia, że robot zbiera z podłogi coraz mniej zanieczyszczeń, należy opróżnić pojemnik na brud i wyczyścić filtr oraz szczotki.

Część	Częstotliwość czynności konserwacyjnych	Częstotliwość wymiany*
Pojemnik na brud	W razie potrzeby umyć pojemnik na brud	
Filtr	Czyścić raz w tygodniu (dwa razy w tygodniu w przypadku posiadania zwierzęcia domowego). Nie myć wodą.	Co 2 miesiące
Czujnik zapelnienia pojemnika	Czyścić co 2 tygodnie	
Przednie kółko obrotowe	Czyścić co 2 tygodnie	Co 12 miesięcy
Szczotka do sprzątania przy krawędziach i szczotki do wszystkich powierzchni	Czyścić raz w miesiącu (dwa razy w miesiącu w przypadku posiadania zwierzęcia domowego)	Co 12 miesięcy
Czujniki i styki ładowania	Czyścić raz w miesiącu	

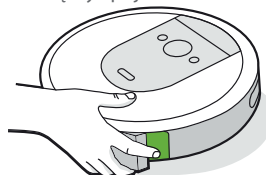
Uwaga: iRobot produkuje wiele różnych części i podzespołów zamiennych. Jeśli zdaniem użytkownika potrzebne są części zamienne, należy zasięgnąć informacji w Dziale obsługi klienta firmy iRobot.

* Częstotliwość wymiany może się różnić. Części należy wymieniać w przypadku pojawienia się widocznego zużycia.

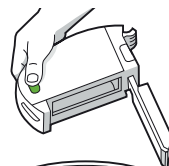
5 Aby uzyskać więcej informacji, odwiedź witrynę global.irobot.com

Opróżnianie pojemnika na brud

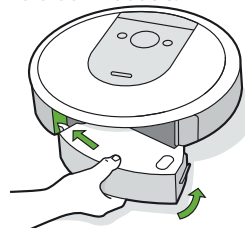
- 1 Nacisnąć przycisk zwalniania pojemnika na brud, aby odłączyć pojemnik.



- 2 Otworzyć pokrywę pojemnika na brud, aby opróżnić pojemnik.

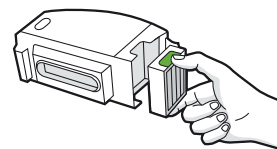


- 3 Umieścić z powrotem pojemnik na brud w robocie.



Czyszczenie filtra

- 1 Wyjąć pojemnik. Wyjąć filtr, chwytając go za oba końce i pociągając na zewnątrz.



- 2 Usunąć zanieczyszczenia, stukając filtrem w ściankę pojemnika na śmieci.

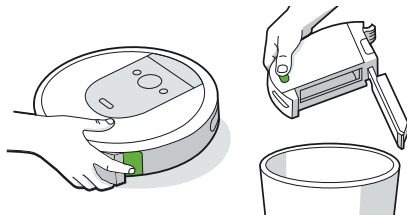


- 3 Filtr należy zakładać z wypukłymi uchwytami na zewnątrz. Umieścić z powrotem pojemnik na brud w robocie.

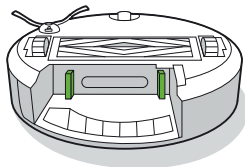
*** Ważne:** Robot nie będzie działał, jeśli filtr nie będzie zainstalowany prawidłowo. Filtr należy wymieniać co dwa miesiące.

Czyszczenie czujników zapełnienia pojemnika

- 1 Wyjąć i opróżnić pojemnik na brud.



- 2 Przetrzeć czujniki wewnętrzne czystą, suchą ściereczką.

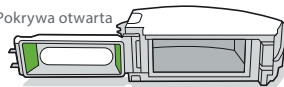


- 3 Przetrzeć pokrywę pojemnika na brud czystą, suchą ściereczką.

Pokrywa zamknięta



Pokrywa otwarta

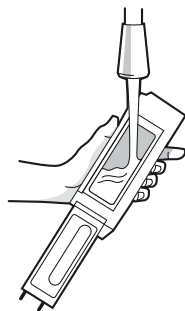


6 Aby uzyskać więcej informacji, odwiedź witrynę global.irobot.com

Mycie pojemnika na brud

*** Ważne:** Nie można myć filtra. Przed przystąpieniem do mycia pojemnika na brud należy wyjąć filtr.

- 1 Zwolnić pojemnik na brud, wyjąć filtr i otworzyć pokrywę pojemnika na brud.
- 2 Wypłukać pojemnik na brud ciepłą wodą.

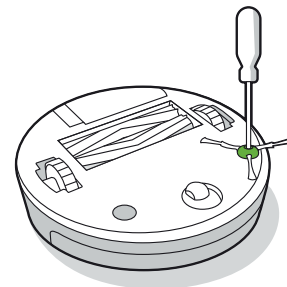


Uwaga: Pojemnik na brud nie jest przeznaczony do mycia w zmywarce.

- 3 Sprawdzić, czy pojemnik na brud jest całkowicie suchy. Założyć ponownie filtr i umieścić z powrotem pojemnik na brud w robocie.

Czyszczenie szczotki do sprzątania przy krawędziach

- 1 Przy użyciu monety lub małego śrubokręta wykręcić wkręt mocujący szczotkę do sprzątania przy krawędziach.
- 2 Pociągnąć, aby wyjąć szczotkę do sprzątania przy krawędziach. Usunąć wszystkie włosy i zanieczyszczenia, a następnie ponownie zamontować szczotkę.



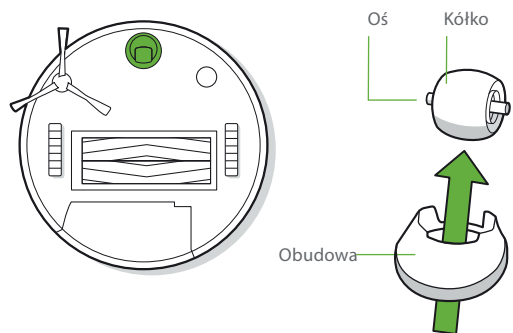
PL

Przewodnik użytkownika robota Roomba® serii i

6

Czyszczenie przedniego kółka obrotowego

- 1 Aby wyciągnąć moduł przedniego kółka z robota, mocno pociągnąć moduł.
- 2 Aby wyjąć kółko z obudowy, mocno pociągnąć kółko (patrz ilustracja poniżej).
- 3 Usunąć wszelkie zanieczyszczenia z wnętrza kółka.
- 4 Po zakończeniu czyszczenia zamontować ponownie wszystkie części. Sprawdzić, czy kółko zatrzasnęło się na swoim miejscu.

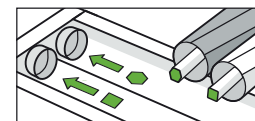
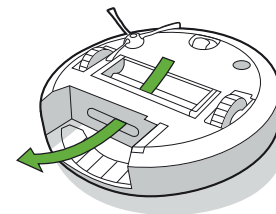
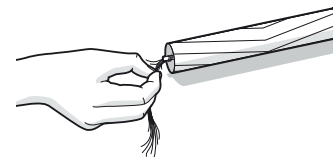
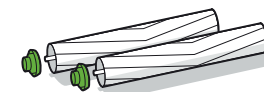
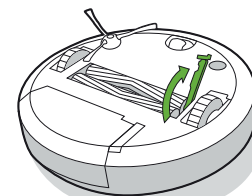


*** Ważne:** Jeśli przednie kółko zostanie zablokowane przez nawinięte włosy lub inne zanieczyszczenia, może rysować podłogę. Jeśli kółko nie obraca się swobodnie po oczyszczeniu, należy skontaktować się z Działem obsługi klienta.

7 Aby uzyskać więcej informacji, odwiedź witrynę global.irobot.com

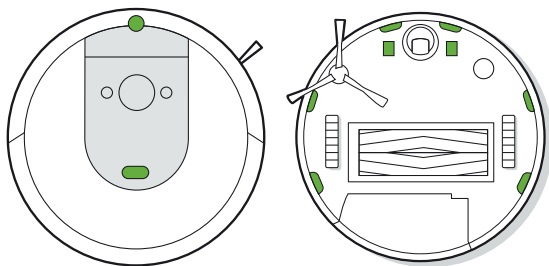
Czyszczenie szczotek do wszystkich powierzchni

- 1 Ścisnąć zatrzask pokrywy szczotki, unieść zatrzask i usunąć wszelkie zanieczyszczenia.
- 2 Wyjąć szczotki z robota. Zdjąć łożyska szczotek z końców szczotek. Usunąć włosy lub zanieczyszczenia nagromadzone pod łożyskami. Założyć z powrotem łożyska szczotek.
- 3 Usunąć włosy i zanieczyszczenia z kwadratowych i sześciokątnych końcówek po przeciwnej stronie szczotek.
- 4 Wyjąć pojemnik na brud z robota i usunąć zanieczyszczenia z trasy zanieczyszczeń.
- 5 Zamontować ponownie szczotki w robocie. Dopasować kształt końcówek szczotek do ikon szczotek znajdujących się w module głowicy czyszczącej.

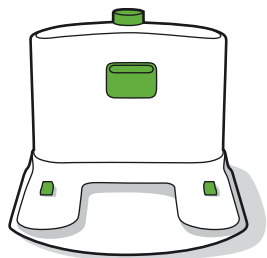


Czyszczenie czujników, okienka kamery i styków ładowania czystą, suchą ściereczką.

- 1 Przetrzeć wszystkie czujniki, okienko kamery i styki ładowania czystą, suchą ściereczką.



- * Ważne:** Nie należy przyskakać środkiem czyszczącym lub wodą bezpośrednio na czujniki ani do wnętrza czujników.



Dział obsługi klienta firmy iRobot

Stany Zjednoczone i Kanada

W przypadku pytań lub komentarzy dotyczących robota odkurzającego Roomba® w pierwszej kolejności należy skontaktować się z firmą iRobot, a dopiero potem ze sprzedawcą.

Na początek zapraszamy do odwiedzenia witryny internetowej **global.irobot.com**, w której można znaleźć porady, odpowiedzi na najczęściej zadawane pytania oraz informacje na temat akcesoriów. Informacje te można też znaleźć w aplikacji iRobot HOME. Jeśli to nie wystarczy, prosimy o kontakt telefoniczny z Działem obsługi klienta pod numerem **(877) 855-8593**.

Godziny pracy Działu obsługi klienta firmy iRobot w Stanach Zjednoczonych

- Od poniedziałku do piątku: 9:00–21:00 czasu wschodniego
- Sobota i niedziela: 9:00–18:00 czasu wschodniego

Poza Stanami Zjednoczonymi i Kanadą

Odwiedź witrynę **global.irobot.com**, aby:

- Dowiedzieć się więcej o działalności firmy iRobot w Twoim kraju
- Uzyskać porady i wskazówki związane z korzystaniem oraz wydajnością robota odkurzającego Roomba®
- Znaleźć odpowiedzi na pytania
- Skontaktować się z lokalnym centrum obsługi

PL

Informacje prawne



Niniejszym, iRobot Corporation oświadcza, że to urządzenie radiowe jest zgodne z dyrektywą UE o urządzeniach radiowych 2014/53/UE i dyrektywą RoHS 2011/65/UE. Pełny tekst Deklaracji zgodności UE jest dostępny na następującej stronie internetowej: www.irobot.com/compliance.

To urządzenie zawiera model modułu radiowego BYD Precision Manufacture Co., Ltd. Trident: AXC-Y1. Trident to dwupasmowe radio działające w pasmach WLAN 2,4 GHz i WLAN 5 GHz.

- Pasma 2,4 GHz jest ograniczone do częstotliwości od 2400 MHz do 2483,5 MHz przy maksymalnej mocy wyjściowej EIRP równej 18,48 dBm (70,47 mW) przy 2412 MHz.
- Pasma 5 GHz jest ograniczone do częstotliwości od 5150 MHz do 5850 MHz z maksymalną mocą wyjściową EIRP wynoszącą 21,02 dBm (126,47 mW) przy 5180 MHz.



Ten symbol na produkcie oznacza, że nie wolno go wyrzucać razem z niesortowanymi zwykłymi odpadami komunalnymi. Użytkownik końcowy ponosi odpowiedzialność za utylizację zużytego urządzenia w sposób przyjazny dla środowiska, jak następuje:

- (1) zwrócenie go do dystrybutora/sprzedawcy, u którego zakupiono produkt; lub
- (2) pozostawienie go w wyznaczonym punkcie zbiórki takich odpadów.

Prawidłowa utylizacja tego produktu pozwoli zaoszczędzić cenne zasoby i zapobiec potencjalnym negatywnym skutkom dla zdrowia ludzkiego i środowiska, które mogłyby powstać w przypadku niewłaściwego obchodzenia się z odpadami. W celu uzyskania dalszych informacji lub znalezienia najbliższego wyznaczonego punktu zbiórki należy skontaktować się z miejscowymi instytucjami. W przypadku nieprawidłowej utylizacji tych odpadów mogą obowiązywać kary, zgodnie z prawem krajowym. Więcej informacji można znaleźć pod następującym adresem: http://ec.europa.eu/environment/waste/weee/index_en.htm

iRobot®

©2018 iRobot Corporation, 8 Crosby Drive, Bedford, MA 01730 USA. Wszelkie prawa zastrzeżone. iRobot, Roomba, iAdapt i Virtual Wall są zastrzeżonymi znakami towarowymi firmy iRobot Corporation. Home Base i Dirt Detect są znakami towarowymi firmy iRobot Corporation. Wi-Fi i logo Wi-Fi są zarejestrowanymi znakami towarowymi Wi-Fi Alliance.



**Autoryzowany importer i dystrybutor
urządzeń iRobot w Polsce**



DLF Sp. z o.o.
ul. Sportowa 8c
81-300 Gdynia, Polska
tel.: +48 58 781 43 63
fax: +48 58 781 43 65
e-mail: sekretariat@dlf.pl
www.dlf.pl

W przypadku pytań
zapraszamy do kontaktu
z Biurem Obsługi Klienta
Infolinia: 801 88 99 99*
z tel. kom: +48 58 781 66 62
e-mail: kontakt@irobot.pl
www.irobot.pl

*koszt połączenia jak za 1 impuls wg taryfy operatora