

**UGO**  
office

**UGO**  
office

[www.ugo-europe.com](http://www.ugo-europe.com)

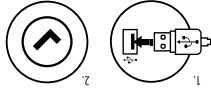


**USER MANUAL / INSTRUKCJA OBSŁUGI  
UGO OPTICAL MOUSE  
UMY-1007**

## FEATURES

- High Precision Optical Mouse
- Ergonomic design
- Plug and play, no driver required
- Scroll without needing scrollbars:
- Press the wheel for the extra mouse button.
- The comfortable shape provides easy control whether you hold it with your right or left hand
- System will install driver automatically
- Connect the device to the USB port in your computer

## INSTALLATION

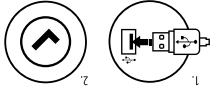


## GŁÓWNE CECHY

- Ergonomiczna mysz optyczna
- Kompatybilna z: Windows95, Windows98, WindowsMe, Windows2000, WindowsNT, WindowsXP, Windows Vista
- Plug&Play nie wymaga sterowników
- Wbudowany scroll z przyciskiem
- Mysz przeznaczona dla osób prawolęwych

## INSTALACJA

- System automatycznie zainstaluje sterownik



## GENERAL

- The safe product, conforming to the EU requirements.

- The product made in accordance with RoHS European standard.

- The WEEE symbol (the crossed-out wheeled bin) using indicates that this product is not home waste. Appropriate waste management aids in avoiding consequences which are harmful for people and environment and result from dangerous materials used in the device, as well as improper storage and processing. Segregated household waste collection aids recycle materials and components of which the device was made, in order to get detailed information about recycling this product please contact your retailer or a local authority.

## SAFETY INFORMATION

- Use as directed.
- Non-authorized repairs or taking the device to pieces make the warranty void and may cause the product damage.
- Avoid to hit or friction with a hard object, otherwise it will lead to grind surface or other hardware damage.
- Do not use the product in low and high temperatures, in strong magnetic fields and in damp or dusty atmosphere.
- Do not drop, knock, or shake the device. Rough handling can break it.
- Slots and openings in the case are provided for ventilation and should not be obscured. Blocking the vents can cause overheating of the device.

More info in our website: [www.usgo-europe.com](http://www.usgo-europe.com)



## BEZPIECZESTWO

- Używać zgodnie z przeznaczeniem.
- Nieautoryzowane próby rozebrania urządzenia powodują utratę gwarancji oraz mogą spowodować uszkodzenie produktu.
- Uprzączenie, bądź inne usterki produktu.
- Nieprawidłowe użytkowanie urządzenia może spowodować uszkodzenie urządzenia, podparcie obudowy, bądź inne usterki produktu.
- Nie używać produktu w gorącym, zimnym, zakurzonej atmosferze.
- Niewłaściwe użytkowanie urządzenia może je zniszczyć.
- Szczeliny i otwory w obudowie są otworami wentylacyjnymi i nie należy ich zasklebiać.
- Zablokowanie otworów wentylacyjnych może spowodować przegrzanie urządzenia.

Więcej informacji na stronie: [www.usgo-europe.com](http://www.usgo-europe.com)



## GWARANCJA

- 2-letnia gwarancja producenta

## WYMAGANIA

- 3 USB 2.0
- Komunikacja z portem USB
- 1000dpi
- Długość kabla 1,5m
- Windows® XP/Vista/7/8/10

## OGÓLNE

- Produkt bezpieczny, zgodny z wymaganiami UE.
- Używać symbolu WEEE (przekreślony kosz) oznacza, że niniejszy produkt nie może być traktowany jako odpad domowy. Prawidła Włókna WEEE (przekreślony kosz) oznacza, że niniejszy produkt nie może być traktowany jako odpad naturalnego, wynikających z możliwej obecności w sprzęcie niebezpiecznych substancji, mieszanin oraz części składowych, a także niewłaściwego składowania i przetwarzania takiego sprzętu. Działka selektywna pozwala także na oddyskowanie materiałów i komponentów, z których wyprodukowane było urządzenie. W celu uzyskania na oddyskowanie materiałów dotyczących recyklingu niniejszego produktu należy skontaktować się z punktem sprzedaży detalicznej, w którym dokonano zakupu, lub organiem wiedzy lokalnej.