

PHILIPS

Szczoteczka
soniczna

3100 series

Technologia soniczna

Czujnik siły nacisku

QuadPacer i SmarTimer

Wąska, ergonomiczna
konstrukcja



HX3673/13



Pożegnaj ręczną szczoteczkę. Przywitaj
technologię soniczną.

Do 3 razy lepsze usuwanie płytki nazębnej*

Technologia soniczna w połączeniu z naszą szczoteczką delikatnie usuwa płytkę nazębną do 3 razy lepiej* niż zwykła szczoteczka.

Doskonałe czyszczenie

- Nasza wyjątkowa technologia zapewnia efektywne i delikatne czyszczenie
- Do 3 razy skuteczniejsze usuwanie płytki nazębnej w porównaniu ze zwykłą szczoteczką*

Chroni dziąsła

- Wbudowany czujnik nacisku chroni zęby i dziąsła

Zoptymalizuj czyszczenie

- Zoptymalizuj szczotkowanie dzięki SmarTimer i QuadPacer

Produkt zaprojektowany dla Ciebie

- Wymieniaj końcówkę co trzy miesiące, aby mieć pewność najlepszych rezultatów
- 14 dni pracy akumulatora
- Ułatwia podróżowanie
- Nie zużywaj — używaj ponownie

Łatwe przejście na szczoteczkę Sonicare

- Easy-Start ułatwia przyzwyczajanie się do nowego sposobu szczotkowania

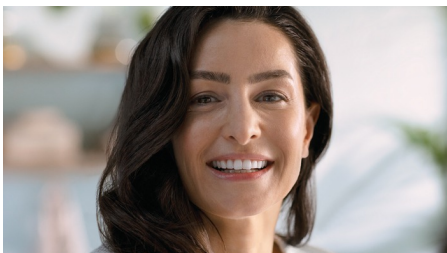
Zalety

Zaawansowana technologia soniczna



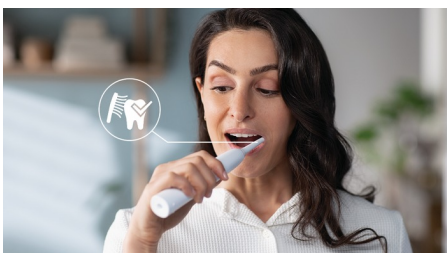
Silne wibracje włosia powodują powstawanie mikrobąbelków głęboko między zębami i wzdłuż linii dziąseł, co zapewnia odświeżające doznania. W ciągu zaledwie 2 minut otrzymasz efekt porównywalny do efektu po dwumiesięcznym myciu zębów szczoteczką manualną. Szczoteczka wykonuje 31 tys. ruchów szczotkujących na minutę, delikatnie czyści zęby, rozbija płytkę nazębną i wymiata ją, zapewniając na co dzień wyjątkową czystość.

Usuwa płytkę nazębną 3 razy lepiej*



Dowodzono klinicznie, że elektryczna szczoteczka Sonicare z zaawansowaną technologią soniczną usuwa do 3 razy więcej płytki nazębnej niż manualna szczoteczka do zębów. Usuwa płytkę nazębną z zębów i wzdłuż linii dziąseł, jednocześnie chroniąc dziąsła.

Chroni dziąsła



Wbudowany czujnik nacisku automatycznie wykrywa siłę nacisku, ostrzega i automatycznie redukuje drgania szczoteczki,

pomagając chronić Twoje dziąsła. Szczoteczka emituje pulsujący dźwięk, który przypomina o zmniejszeniu siły nacisku. 7 na 10 osób potwierdziło, że ta funkcja pomogła im lepiej szczotkować zęby.

SmarTimer i QuadPacer



Zegar SmarTimer odliczający 2 minuty i QuadPacer odliczający 30 sekund wskazują zalecany czas czyszczenia poszczególnych obszarów jamy ustnej.

Przypomnienie o wymianie końcówki



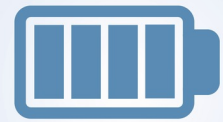
Wszystkie końcówki z czasem się zużywają, więc warto zwracać uwagę na swoją. Szczoteczka DiamondClean 9000 śledzi jak długo korzystasz z końcówki i jak często jej używałeś. Ikonka na dole rączki poinformuje Cię, gdy nadejdzie czas wymiany na nową.

Program Easy-Start



Program Easy-Start daje możliwość stopniowego, delikatnego zwiększania intensywności szczotkowania podczas pierwszych 14 użyciu nowej szczoteczki.

Długi czas pracy akumulatora



14 days

Czas pracy akumulatora wynosi nawet 14 dni, dzięki czemu można używać urządzenia przez długi czas bez ładowania.

Kompaktowy futerał podróżny



Wysokiej klasy futerał podróżny pozwala na higieniczne przechowywanie szczoteczki w podróży, a dzięki kompaktowej podstawie ładującej USB nie zabraknie Ci zasilania. Po pełnym naładowaniu można regularnie używać szczoteczki przez dwa tygodnie, a ładowarka ułatwia nawet dłuższe wyjazdy.

Żegnaj, zasilaczu. Witaj, USB.

Zasilacze mogą wydawać się małe, ale ich plastikowe elementy mają ogromny wpływ na środowisko. Samo przejście na ładowarkę USB w naszej szczoteczce Philips Sonicare z serii 1000-4000 sprawia, że możemy rocznie wyprodukować do 189 210 kg plastiku mniej. To już coś, prawda?

Dane techniczne

Tryby

Clean: Precyzyjne czyszczenie na co dzień

Elementy zestawu

Rączka: 1 z serii 3100

Główka szczoteczki: 1 C1 ProResults — standardowa

Pokrowiec: 1 futerał z funkcją ładowania przez USB

Ładowarka: 1

Stylistyka i wykończenie

Kolor: Biały

Skuteczność czyszczenia

Szybkość: Do 31 tys. ruchów szczotkujących na minutę

Wydajność: Usuwa do 3 razy więcej płytki nazębnej*

Informacje na temat siły nacisku szczoteczki

na zęby i dziąsła: Rączka zawibruje sygnalizując zbyt mocny nacisk
Zaawansowany Timer (20 sek./2 min.): Quadpacer i SmartTimer

Technologia Smart Sensor

Przypomnienie o wymianie końcówki: Dzięki temu zawsze osiągniesz najlepsze efekty czyszczenia. Poinformuje Cię o tym ikonka na panelu szczoteczki., Końcówkę wymieniasz co trzy miesiące.

Czujnik siły nacisku: Chroni zęby i dziąsła przed nadmiernym naciskiem podczas szczotkowania

Łatwość użytkowania

Rączka: Wąska, ergonomiczna konstrukcja

Wskaźnik akumulatora: Wskaźnik informuje o stanie naładowania akumulatora

Końcówki: Końcówki nakładane na rączkę

szczoteczki w łatwy sposób

Przypomnienie o wymianie końcówki:

Przypomnienie o wymianie końcówki, Dzięki temu zawsze osiągniesz najlepsze efekty czyszczenia. Poinformuje Cię o tym ikonka na panelu szczoteczki., Końcówkę wymieniasz co trzy miesiące., Świeci się ikonka przypomnienia, w celu zapewnienia najlepszych rezultatów

Dane techniczne

Bateria: Akumulator (wielokrotne ładowanie)

Rodzaj baterii/akumulatora: Litowo-jonowy

Czas pracy baterii: 14 dni*****

Moc

Napięcie: DC5V

Serwis

Gwarancja: 2-letnia ograniczona gwarancja



* w porównaniu ze zwykłą szczoteczką — zdrowsze zęby i dziąsła

* Poszczególne wyniki mogą się różnić

** Na podstawie dostępnych danych

***** W przypadku dwóch 2-minutowych cykli czyszczenia dziennie w trybie standardowym