

Philips
Monitor LCD z
technologią PowerSensor

B-line

32 (przekątna 80 cm/31,5")
3840 x 2160 (4K UHD)

328B1



Niesamowicie wyraźny obraz usprawniający pracę

Dzięki temu monitorowi firmy Philips wykonasz swoją pracę najlepiej, jak to możliwe. Technologia UltraClear 4K UHD zapewnia przestrzeń do pracy i wyraźny obraz. Monitor wyposażony jest w funkcje zwiększające wydajność pracy i trwałość sprzętu.

Zaprojektowany, by trwać

- PowerSensor obniża do 80% koszty zużycia energii
- Technologia LightSensor zapewnia idealną jasność przy minimalnym zużyciu energii

Doskonała wydajność

- Rozdzielczość UltraClear 4K UHD (3840x2160) gwarantuje precyzyjne odwzorowanie obrazu
- Monitor z panelem VA pozwala cieszyć się wspaniałej jakości obrazem i szerokimi kątami widzenia
- Zaprogramowane ustawienia SmartImage zapewniają prosty dostęp do zoptymalizowanych ustawień obrazu

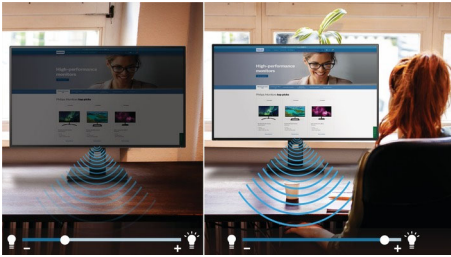
Możliwość dostosowania do swojego sposobu pracy

- Mniejsze zmęczenie wzroku dzięki technologii Flicker-free
- Tryb LowBlue umożliwia pracę zdrowszą dla oczu
- Tryb EasyRead pozwala czytać jak na papierze
- SmartErgoBase umożliwia indywidualne ergonomiczne dopasowanie
- Wbudowane głośniki stereofoniczne dla multimedii

PHILIPS

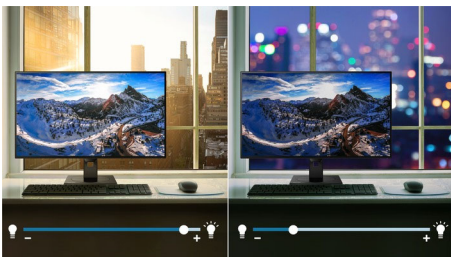
Zalety

PowerSensor



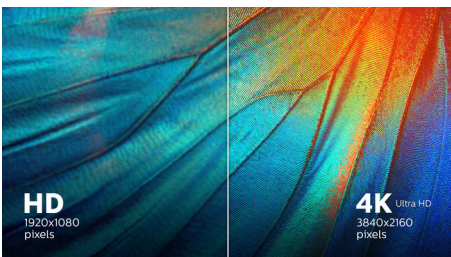
Technologia PowerSensor działa niczym czujnik obecności, który nadaje i odbiera nieszkodliwe sygnały podczerwieni w celu określenia obecności użytkownika w pomieszczeniu i automatycznie obniża poziom jasności wyświetlacza monitora, gdy ten odchodzi od biurka. To pozwala zmniejszyć koszty zużycia energii o nawet 80% i jednocześnie wydłużyć okres eksploatacji monitora

LightSensor



Technologia LightSensor wykorzystuje inteligentny czujnik do regulacji jasności obrazu w zależności od warunków oświetleniowych panujących w pomieszczeniu. Pozwala to uzyskać idealny obraz przy minimalnym zużyciu energii.

Rozdzielczość UltraClear 4K UHD



Monitory firmy Philips wykorzystują najwyższej jakości matryce, które umożliwiają wyświetlanie obrazu w rozdzielczości

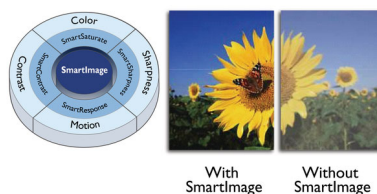
UltraClear, 4K UHD (3840 x 2160) oraz pozwalają tchnąć życie w każdy obraz i każdą grafikę. To idealny wybór dla wymagających projektantów pracujących z oprogramowaniem CAD, grafików korzystających z aplikacji 3D czy finansistów używających na co dzień dużych arkuszy kalkulacyjnych.

Monitor z panelem VA



Monitor LED VA firmy Philips korzysta z zaawansowanej technologii wielofunkcyjnego dopasowania obrazu w pionie, która zapewni niezwykle wysoki współczynnik kontrastu statycznego, a co za tym idzie — bardzo żywy, jasny obraz. Jest idealnym rozwiązaniem zarówno w przypadku standardowych zastosowań biurowych, jak i w przypadku wyświetlania zdjęć, stron internetowych, filmów i gier oraz korzystania z wymagających aplikacji graficznych. Zoptymalizowana technologia zarządzania pikselami zapewnia dodatkowo niezwykle szerokie kąty widzenia — 178/178 stopni — co przekłada się na znakomitą wyrazistość obrazu.

SmartImage



SmartImage to najnowsza, ekskluzywna technologia firmy Philips, która analizuje zawartość wyświetlaną na ekranie i zapewnia zoptymalizowaną wydajność wyświetlacza. Ten przyjazny dla użytkownika interfejs umożliwia wybór różnych trybów, takich jak: Biuro,

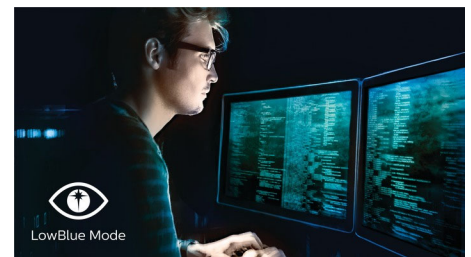
Zdjęcia, Filmy, Gry, Oszczędność itd. w celu dopasowania używanej aplikacji. W oparciu o ten wybór technologia SmartImage dynamicznie optymalizuje kontrast, nasycenie kolorów i ostrość zdjęć i filmów w celu zapewnienia najlepszej wydajności wyświetlacza. Tryb Oszczędność pozwala oszczędzić energię. A wszystko to w czasie rzeczywistym za naciśnięciem jednego przycisku!

Technologia Flicker-free



Ze względu na sposób sterowania jasnością w ekranach z podświetleniem LED niektórzy użytkownicy zauważają migotanie na swoich ekranach, co powoduje zmęczenie wzroku. Technologia Flicker-free firmy Philips wykorzystuje nowe rozwiązanie, aby korygować jasność i ograniczać migotanie, dzięki czemu zapewnia większą wygodę podczas oglądania.

Tryb LowBlue



Badania wykazały, że podobnie jak promienie ultrafioletowe mogą uszkodzić wzrok, tak krótkie promienie niebieskie emitowane przez wyświetlacze LED również mogą mieć negatywny wpływ na oczy i z biegiem czasu przyczynić się do pogorszenia wzroku. Opracowany przez firmę Philips specjalnie z myślą o zdrowiu i dobrym samopoczuciu użytkownika tryb LowBlue zmniejsza emisję szkodliwego promieniowania niebieskiego dzięki wykorzystaniu inteligentnego oprogramowania.



Dane techniczne

Obraz/wyświetlacz

- Typ panelu LCD: VA LCD
- Typ wyświetlacza: System W-LED
- Rozmiar panelu: 80 cm / 31,5 cala
- Powłoka ekranu: Przeciwodblaskowa, 3H, Haze 25%
- Część widoczna ekranu: 697,306 (w poziomie) x 392,234 (w pionie)
- Format obrazu: 16:9
- Optymalna rozdzielczość: 3840 x 2160 przy 60 Hz
- Gęstość pikseli: 140 PPI
- Czas reakcji (standardowy): 4 ms (szarości)*
- Jasność: 350 cd/m²
- Współczynnik kontrastu (typowy): 3000:1
- SmartContrast: 50 000 000:1
- Rozmiar plamki: 0,18159 x 0,18159 mm
- Kąt widzenia: 178° (poz.) / 178° (pion.), przy C/R > 10
- Bez efektu migotania
- Funkcje poprawy obrazu: SmartImage
- Kolory wyświetlacza: 16,7 M
- Gama kolorów (typowa): NTSC 98%*, sRGB 119%*, Adobe RGB 97%*
- Częstotliwość odświeżania: 30–140 kHz (poz.) / 40–60 Hz (pion.)
- SmartUniformity: 93–105%
- Delta E: < 2 (dla sRGB)
- sRGB
- Tryb LowBlue
- EasyRead
- Synchronizacja adaptacyjna

Możliwości połączeń

- Wejście sygnału: DisplayPort 1.2, HDMI 2.0 x 2
- HDCP: HDCP 2.2 (DP/HDMI)
- USB: USB-B x 1 (typu upstream), USB 3.2 x 4 (typu downstream, 1 z funkcją szybkiego ładowania BC 1.2)
- Sygnał wejściowy synchronizacji: Oddzielna synchronizacja
- Wejście/wyjście audio: Wyjście audio

Udogodnienia

- Wbudowane głośniki: 3 W x 2
- Wygoda użytkownika: SmartImage, Wejście, PowerSensor, Menu, Zasilanie Wł./Wył.
- Oprogramowanie do sterowania: SmartControl
- Języki menu ekranowego: brazylijski portugalski, czeski, holenderski, angielski, fiński, francuski, niemiecki, grecki, węgierski, włoski, japoński, koreański, polski, portugalski, rosyjski, chiński uproszczony, hiszpański, szwedzki, chiński (tradycyjny), turecki, ukraiński
- Pozostałe wygody: Blokada Kensington, Mocowanie VESA (100 x 100 mm)
- Obsługa funkcji Plug & Play: DDC/CI, Mac OS X, sRGB, Windows 10 / 8.1 / 8 / 7

Podstawa

- Regulacja wysokości: 180 mm
- Obracanie w pionie: +/- 90 stopni
- Obracanie w poziomie: +/- 180 stopni
- Pochylenie: Od -5 do 30 stopni

Moc

- Tryb ECO: 37,1 W (stand.)
- Tryb włączenia: 60,3 W (stand.)
- Tryb gotowości: 0,3 W
- Tryb wyłączenia: Zerowy pobór energii za pomocą przełącznika Zero
- Klasa energetyczna: G
- Wskaźnik zasilania LED: Obsługa — biały, Tryb gotowości — biały (miga)
- Źródło zasilania: Wbudowane, 100–240 V AC, 50–60 Hz

Wymiary

- Produkt z podstawą (maks. wysokość): 714 x 649 x 280 mm
- Produkt bez podstawy (mm): 714 x 422 x 62 mm
- Opakowanie w milimetrach (S x W x G): 930 x 563 x 186 mm

Waga

- Produkt z podstawą (kg): 11,55 kg
- Produkt bez podstawy (kg): 7,54 kg
- Produkt z opakowaniem (kg): 14,76 kg

Warunki eksploatacji

- Zakres temperatur (eksploatacja): od 0°C do 40°C °C
- Zakres temperatur (przechowywanie): od -20°C do 60°C °C
- Wilgotność względna: 20%–80 %
- Wysokość: Eksploatacja: 3658 m (12 000 stóp); przechowywanie: 12 192 m (40 000 stóp)
- Średni okres międzyawaryjny (MTBF, rzeczywisty): 70 000 godz. (z wyjątkiem podświetlenia)

Zrównoważony rozwój

- Środowisko naturalne i energia: PowerSensor, LightSensor, RoHS
- Materiał opakowania zgodny do odzysku: 100 %
- Plastik pochodzący z recyklingu poużytkowego: 85%
- Określone substancje: Obudowa bez PCW/BFR, Nie zawiera rtęci

Zgodność i standardy

- Certyfikaty: CB, TUV/GS, TUV Ergo, SEMKO, CU-EAC, Dyrektywa RoHS Euroazjatyckiej Unii Gospodarczej, CCC, CECP, CEL, Oznaczenie CE, FCC klasa B, ICES-003, UKRAIŃSKI

Obudowa

- Przednia ramka: Czarny
- Tylne obudowa: Czarny
- Stopa: Czarny
- Wykończenie: Tekstura

Zawartość opakowania

- Monitor z podstawą
- Przewody: Przewód HDMI, przewód DP, przewód zasilający
- Dokumentacja użytkownika



Data wydania 2021-06-02

Wersja: 3.0.1

12 NC: 8670 001 67987
EAN: 87 12581 76807 2

© 2021 Koninklijke Philips N.V.
Wszelkie prawa zastrzeżone.

Dane techniczne mogą ulec zmianie bez powiadomienia. Znaki towarowe są własnością Koninklijke Philips N.V. lub własnością odpowiednich firm.

www.philips.com

* Czas reakcji równy SmartResponse

* Obszar NTSC oparty na modelu CIE 1976

* Obszar sRGB oparty na modelu CIE 1931

* Obsługa przestrzeni barw Adobe RGB w oparciu o CIE1976

* Monitor może różnić się wyglądem od prezentowanego na zdjęciach.