

Philips Shaver series 5000  
Głowice golące

### Ostrza MultiPrecision

Zgodność z S5000 (S5xxx)  
oprócz S55xx  
Pasuje do golarki AquaTouch  
(AT8xx, AT7xx, S5xxx)  
Zgodność z S6000 (S6xxx)

SH50/50



## Twoja golarka jak nowa

Aby uzyskać najlepsze rezultaty, zmieniaj głowice co 2 lata

W ciągu dwóch lat głowice golarki usuwają z Twojej twarzy 9 milionów włosów. Wymień głowice i na nowo ciesz się pełną wydajnością. Głowice pasują do golarek Shaver Series 5000, 6000 i AquaTouch Shaver.

#### Wygodne użytkowanie

- Zresetuj golarkę po wymianie głowic na nowe
- Wymień głowice golące w zaledwie dwóch krokach
- Twoja golarka jak nowa
- Łatwa wymiana głowic

#### Zgodność

- Wymienne głowice do golarek Shaver Series 5000 i 6000

#### Dokładne golenie, oszczędność czasu

- Ostrza unoszą, a następnie ścinają długie i krótkie włosy, zapewniając szybkie golenie
- System Super Lift & Cut Action unosi włosy, umożliwiając wygodne i dokładne golenie

# PHILIPS

## Główce golące

Ostrza MultiPrecision Zgodność z S5000 (S5xxx) oprócz S55xx, Pasuje do golararki AquaTouch (AT8xx, AT7xx, S5xxx), Zgodność z S6000 (S6xxx)

# Zalety

## Zgodność z golarkami S5000 i S6000



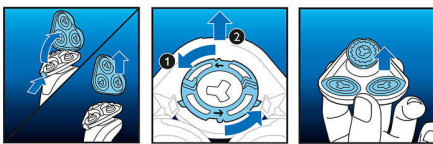
Wymienne główce SH50 są kompatybilne z golarkami serii 5000 (S5xxx) oprócz golarzek serii S55xx, z golarkami serii 6000 (S6xxx), AquaTouch (AT8xx, AT7xx, S5xxx), oraz PowerTouch (PT8xx, PT7xx).

## Przypomnienie o wymianie końcówki



Najnowsze golarzki firmy Philips są wyposażone w funkcję przypomnienia o wymianie głowic golących w postaci symbolu elementu golącego. W odpowiednim momencie symbol zaczyna świecić, informując, że główce wymagają wymiany.

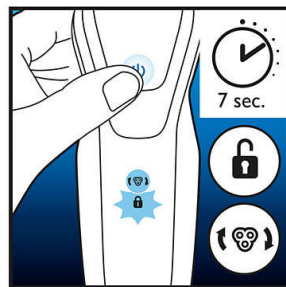
## Prosta wymiana



1. Otwórz golarzkę, naciskając przycisk zwalniający; 2. Usuń pierścienie zabezpieczające, obracając je w lewo; 3.

Wymij stare główce golące i ostrożnie włóż nowe główce; sprawdź, czy główce są dokładnie dopasowane; 4. Wymień pierścienie zabezpieczające i zamontuj je, obracając blokadę w prawo; 5. W przypadku prawidłowego zamknięcia głowica goląca zatrzaśnie się we właściwej pozycji — usłyszysz kliknięcie.

## Jak zresetować golarzkę



Po wymianie głowic golących można zresetować przypomnienie o ich wymianie, naciskając i przytrzymując wyłącznik przez ponad 7 sekund. W przeciwnym razie wskaźnik wymiany wyłączy się automatycznie po kolejnych 9 goleniach.

## Twoja golarzka jak nowa



Aby przywrócić pełną wydajność, wymieniaj główce golące co 2 lata.

SH50/50

## Ostrza MultiPrecision



Ciesz się szybkim i dokładnym goleniem. Ostrza MultiPrecision unoszą i przycinają włosy na linii skóry — wystarczy kilka pociągnięć.

## Super Lift & Cut Action



Dokładniejsze golenie dzięki podwójnym ostrzom systemu Super Lift & Cut Action. Pierwsze ostrze unosi włoski, a drugie delikatnie goli je tuż przy skórze, zapewniając prawdziwą gładkość.

## Głowice golące

Ostrza MultiPrecision Zgodność z S5000 (S5xxx) oprócz S55xx, Pasuje do golarki AquaTouch (AT8xx, AT7xx, S5xxx), Zgodność z S6000 (S6xxx)

# Dane techniczne

### Głowice golące

- Ilość głowic golących w jednym opakowaniu: 3
- Do modelu: Golarka z serii 5000 (S5xxx) z wyjątkiem S55xx, PowerTouch (PT8xx, PT7xx), Pasuje do golarki AquaTouch (AT8xx, AT7xx,

S5xxx), Golarka z serii 6000 (S6xxx)

### Czyszczenie

- Użytkowanie: Używaj środka do czyszczenia HQ110



Data wydania 2023-08-01

Wersja: 14.14.1

EAN: 87 10103 73669 1

© 2023 Koninklijke Philips N.V.  
Wszelkie prawa zastrzeżone.

Dane techniczne mogą ulec zmianie bez powiadomienia.  
Znaki towarowe są własnością Koninklijke Philips N.V.  
lub własnością odpowiednich firm.

[www.philips.com](http://www.philips.com)