

Philips  
Monitor LCD ze stacją  
dokującą USB

**B-line**  
68,6 cm (27")  
2560 x 1440 (QHD)

**276B1JH**



# Uprość podłączanie

z hybrydową stacją dokującą USB

Ten monitor firmy Philips zapewnia moc 100 W i proste rozwiązanie do dokowania laptopa. Jeden kabel USB z podwójną siateczką oraz złączami typu C i A zapewnia wideo, Ethernet, ładowanie i DisplayLink. Kamera internetowa Windows Hello zapewnia większe bezpieczeństwo.

## Pojedynczy przewód do dokowania USB

- Wbudowana stacja dokująca USB ułatwia podłączanie urządzeń
- Jeden kabel USB z podwójną siateczką dodatkowo ułatwia porządkowanie przewodów
- Złącze USB-C umożliwia ładowanie laptopa bezpośrednio z monitora
- Przewód USB-A z technologią DisplayLink umożliwia korzystanie z posiadanych laptopów
- Wbudowany port Ethernet RJ-45 zapewnia bezpieczeństwo danych

## Doskonała wydajność

- Technologia IPS zapewnia znakomite kolory i szeroki kąt widzenia
- Tryb LowBlue umożliwia pracę zdrowszą dla oczu
- Bezpieczne logowanie za pomocą wysuwanej kamery internetowej z systemem Windows Hello™
- Wyjście DisplayPort do podłączania dodatkowych wyświetlaczy

## Zaprojektowany, by trwać

- Konstrukcja zgodna z normami ochrony środowiska
- PowerSensor obniża do 80% koszty zużycia energii
- Technologia LightSensor zapewnia idealną jasność przy minimalnym zużyciu energii



# PHILIPS

Monitor LCD ze stacją dokującą USB  
B-line 68,6 cm (27"), 2560 x 1440 (QHD)

276B1JH/00

## Zalety

### Dokowanie przez USB

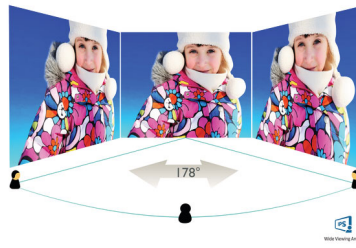
Monitory Philips ze stacją dokującą USB zapewniają uniwersalną replikację portów, co pozwala w prosty sposób podłączyć laptopa i zachować porządek na stanowisku pracy. Nasze monitory umożliwiają bezpieczne łączenie się z sieciami, przesyłanie danych, obrazu i dźwięku z laptopa za pomocą jednego kabla USB. Ponadto stacja dokująca z portem USB typu C zapewnia dodatkowe zasilanie. W przypadku monitorów z wbudowaną technologią DisplayLink użytkownicy mogą korzystać ze standardu USB zgodnego praktycznie z każdym najnowszym notebookiem tak wprzód, jak i wstecz. Dokowanie przy użyciu portu USB pozwala zwiększyć wydajność firmy i obniżyć koszty.

### Połączenie USB typu C



Ten monitor firmy Philips ma wbudowaną stację dokującą USB typu C z funkcją zasilania. Dzięki inteligentnemu i elastycznemu zarządzaniu zasilaniem możesz bezpośrednio ładować zgodny\* laptop. Smukłe, dwustronne złącze USB-C umożliwia łatwe dokowanie z użyciem jednego przewodu. Dzięki niemu możesz podłączyć wszystkie urządzenia peryferyjne, np. klawiaturę, mysz i przewód Ethernet RJ-45 do stacji dokującej monitora. Możesz oglądać filmy wideo o wysokiej rozdzielczości oraz szybko przysyłać dane i jednocześnie zasilac lub ładować notebooka.

### Technologia IPS



Monitory IPS wykorzystują zaawansowaną technologię, która zapewnia bardzo szeroki kąt widzenia wynoszący 178/178 stopni, co umożliwia oglądanie obrazu pod niemal każdym kątem — nawet w trybie obracania o 90 stopni. W przeciwieństwie do standardowych paneli TN monitory IPS oferują niezwykle wyrazisty obraz i żywe kolory. Dzięki temu idealnie nadają się nie tylko do wyświetlania zdjęć i filmów czy przeglądania Internetu, ale również świetnie sprawdzają się w zastosowaniach profesjonalnych, wymagających dokładności oddawania kolorów i stałej jasności przez cały czas.

### Tryb LowBlue



Badania wykazały, że podobnie jak promienie ultrafioletowe mogą uszkodzić wzrok, tak krótkie promienie niebieskie emitowane przez wyświetlacze LED również mogą mieć negatywny wpływ na oczy i z biegiem czasu przyczynić się do pogorszenia wzroku. Opracowany przez firmę Philips specjalnie z myślą o zdrowiu i dobrym samopoczuciu użytkownika tryb LowBlue zmniejsza emisję szkodliwego promieniowania niebieskiego dzięki wykorzystaniu inteligentnego oprogramowania.

### Wysuwana kamera internetowa Windows Hello™

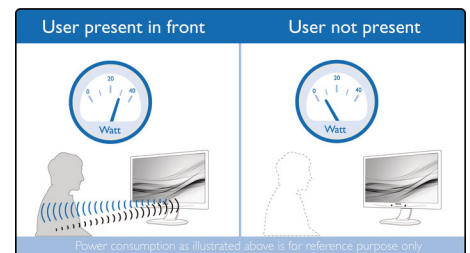


Innowacyjna i bezpieczna kamera internetowa Philips wysuwa się, gdy jest potrzebna, i bezpiecznie wsuwa się z powrotem do monitora, gdy jej nie używasz. Kamera internetowa jest również wyposażona w zaawansowane czujniki do rozpoznawania twarzy Windows Hello™, które w wygodny sposób logują Cię do urządzeń z systemem Windows w czasie krótszym niż dwie sekundy, trzy razy szybciej niż w przypadku korzystania z hasła.

### Wyjście DisplayPort

Dzięki wyjściu DisplayPort za pomocą jednego przewodu prowadzącego od pierwszego wyświetlacza do komputera można podłączyć wiele wyświetlaczy o wysokiej rozdzielczości. Połączenie łańcuchowe wielu wyświetlaczy pozwala zachować porządek i eliminuje plątaninę przewodów.

### PowerSensor



Technologia PowerSensor działa niczym czujnik obecności, który nadaje i odbiera nieszkodliwe sygnały podczerwieni w celu określenia obecności użytkownika w pomieszczeniu i automatycznie obniża poziom jasności wyświetlacza monitora, gdy ten odchodzi od biurka. To pozwala zmniejszyć koszty zużycia energii o nawet 80% i jednocześnie wydłużyć okres eksploatacji monitora



USB-C Docking



Wide Viewing Angle



Quad HD



LowBlue Mode



Flicker-free



Windows Hello



PowerSensor



LightSensor



HDMI™

## Dane techniczne

### Obraz/wyświetlacz

- Typ panelu LCD: Technologia IPS
- Typ wyświetlacza: System W-LED
- Rozmiar panelu: 68,6 cm / 27 cali
- Powłoka ekranu: Przeciwodblaskowa, 3H, Haze 25%
- Część widoczna ekranu: 596,736 (poz.) x 335,664 (pion.)
- Format obrazu: 16:9
- Maks. rozdzielczość: 2560 x 1440 przy 75 Hz
- Gęstość pikseli: 109 PPI
- Czas reakcji (standardowy): 4 ms (szarości)\*
- Jasność: 300 cd/m<sup>2</sup>
- Współczynnik kontrastu (typowy): 1000:1
- SmartContrast: 50 000 000:1
- Rozmiar plamki: 0,2331 x 0,2331 mm
- Kąt widzenia: 178° (poz.) / 178° (pion.), przy C/R > 10
- Bez efektu migotania
- Funkcje poprawy obrazu: SmartImage
- Kolory wyświetlacza: 16,7 M
- Gama kolorów (typowa): NTSC 110%\*, sRGB 123%\*
- Częstotliwość odświeżania: 30–114 kHz (poz.) / 48–75 Hz (pion.)
- sRGB
- Tryb LowBlue
- EasyRead

### Możliwości połączeń

- Wejście sygnału: DisplayPort 1.4 x 1, HDMI 1.4 x 1, USB-C x 1 (tryb Alt DP, DisplayLink)\*
- HDCP: HDCP 1.4 (HDMI/DP/USB-C video/DisplayLink)
- HBR3: dla USB-C
- Wyjście sygnału: Wyjście DisplayPort\*
- USB: Typu upstream: USB-C 3.2 1. generacji x 1; Typu downstream: USB-C x 1 (PD 15 W), USB-A 3.2 x 4 (1 z funkcją szybkiego ładowania B.C 1.2)
- Wejście/wyjście audio: Wyjście audio
- Gniazdo wyjściowe zasilania napięcia stałego: x 1 (obsługa 19 V przy 4,73 A, maks 90 W)\*
- RJ45: Ethernet LAN do 1G\*, Wake on LAN
- Sygnał wejściowy synchronizacji: Oddzielna synchronizacja

### USB

- USB-C: Dwustronne złącza wtykowe
- Doskonała prędkość: Przesyłanie danych i odtwarzanie filmów
- DP: Wbudowany tryb DP Alt
- Funkcja zasilania: USB PD w wersji 3.0
- USB-C z funkcją zasilania o maksymalnej mocy: Do 100 W (5 V/3 A; 7 V/3 A; 9 V/3 A; 10 V/3 A; 12 V/3 A; 15 V/3 A; 20 V/4,5 A)

### Udogodnienia

- Wbudowane głośniki: 3 W x 2
- Wbudowana kamera internetowa: Kamera Full HD o rozdzielczości 2,0 megapiksela, mikrofon i wskaźnik LED (z Windows 10 Hello)
- Wygoda użytkownika: SmartImage, Wejście, PowerSensor, Menu, Zasilanie Wł./Wył.
- Oprogramowanie do sterowania: SmartControl

- Języki menu ekranowego: brazylijski portugalski, czeski, holenderski, angielski, francuski, fiński, niemiecki, grecki, węgierski, włoski, japoński, koreański, portugalski, polski, rosyjski, chiński (tradycyjny), turecki, ukraiński
- Pozostałe wygody: Blokada Kensington, Mocowanie VESA (100 x 100 mm)
- Obsługa funkcji Plug & Play: DDC/CI, Mac OS X, sRGB, Windows 10 / 8.1 / 8 / 7

### Podstawa

- Regulacja wysokości: 150 mm
- Obracanie w pionie: +/- 90 stopni
- Obracanie w poziomie: +/- 180 stopni
- Pochylenie: Od -5 do 30 stopni

### Moc

- Tryb ECO: 17,6 W (stand.)
- Tryb włączenia: 17,7 W (stand.) (test EnergyStar)
- Tryb gotowości: 0,3 W
- Tryb wyłączenia: Zerowy pobór energii za pomocą przełącznika Zero
- Klasa energetyczna: E
- Wskaźnik zasilania LED: Obsługa — biały, Tryb gotowości — biały (miga)
- Źródło zasilania: Wbudowane, 100–240 V AC, 50–60 Hz

### Wymiary

- Produkt z podstawą (maks. wysokość): 613 x 537 x 225 mm
- Produkt bez podstawy (mm): 613 x 366 x 54 mm
- Opakowanie w milimetrach (S x W x G): 730 x 471 x 193 mm

### Waga

- Produkt z podstawą (kg): 7,38 kg
- Produkt bez podstawy (kg): 5,59 kg
- Produkt z opakowaniem (kg): 10,60 kg

### Warunki eksploatacji

- Zakres temperatur (eksploatacja): od 0°C do 40°C °C
- Zakres temperatur (przechowywanie): od -20°C do 60°C °C
- Wilgotność względna: 20%–80 %
- Wysokość: Eksploatacja: 3658 m (12 000 stóp); przechowywanie: 12 192 m (40 000 stóp)
- Średni okres międzyawaryjny (MTBF, rzeczywisty): 70 000 godz. (z wyjątkiem podświetlenia)

### Zrównoważony rozwój

- Środowisko naturalne i energia: PowerSensor, LightSensor, EnergyStar 8.0, EPEAT\*, Certyfikat TCO Edge, RoHS
- Materiał opakowania zdatny do odzysku: 100 %
- Plastik pochodzący z recyklingu poużytkowego: 85%
- Określone substancje: Nie zawiera rtęci, Obudowa bez PCW/BFR

### Zgodność i standardy

- Certyfikaty: UKRAIŃSKI, CB, TUV/GS, TUV Ergo,

SEMKO, CU-EAC, Dyrektywa RoHS  
Euroazjatyckiej Unii Gospodarczej, FCC klasa B, ICES-003, Oznaczenie CE, Certyfikat TUV Eye Comfort

### Obudowa

- Przednia ramka: Czarny
- Tylne obudowa: Czarny
- Stopa: Czarny
- Wykończenie: Tekstura

### Zawartość opakowania

- Monitor z podstawą
- Przewody: Przewód HDMI, przewód DP, przewód USB do C/A w kształcie litery Y, przewód wyjścia napięcia prądu stałego, przewód zasilania
- Dokumentacja użytkownika

\* Znak słowny/znak towarowy „IPS” i powiązane patenty dotyczące technologii są własnością odpowiednich firm.

\* Maksymalna rozdzielczość działa w przypadku wejścia HDMI, DP i USB-C.

\* Czas reakcji równy SmartResponse

\* Obszar NTSC oparty na modelu CIE 1976

\* Obszar sRGB oparty na modelu CIE 1931

\* Wyjście DisplayPort działa tylko w trybie wejścia DP lub USB-C.

\* System Mac OS nie obsługuje funkcji rozszerzenia DP-Out MST.

\* Tryb Alt USB-C DP oznacza przewód USB-C – C, a USB-C DisplayLink oznacza przewód USB-C – A.

\* Funkcja wyjścia napięcia prądu stałego obsługuje tylko komputer Intel NUC o napięciu 19 V przy 4,73 A i mocy maks. 90W. Aby korzystać z funkcji przejściówki zasilania, do portu wyjściowego USB-C lub DC należy podłączyć tylko jeden komputer PC lub notebook.

\* Jeśli Twoje połączenie sieci Ethernet wydaje się wolne, wejdź do menu OSD i wybierz opcję USB 3.0 lub nowszą wersję, która obsługuje szybkość sieci LAN 1 G.

\* Aby możliwe było przesyłanie sygnału wideo, notebook/urządzenie musi obsługiwać tryb DP Alt USB-C

\* Czynności takie, jak udostępnianie ekranu lub strumieniowe przesyłanie przez Internet zawartości audio i wideo mogą mieć wpływ na działanie sieci. Parametry sprzętu użytkownika oraz przepustowość łącza i jego wydajność określają ogólną jakość zawartości audio i wideo.

\* Aby możliwe było korzystanie z funkcji zasilania i ładowania przez port USB-C, notebook/urządzenie musi spełniać standardy zasilania USB-C Power Delivery. Zapoznaj się z instrukcją obsługi notebooka lub skontaktuj się z jego producentem, aby uzyskać więcej informacji na ten temat.

\* Maksymalny pobór mocy przez USB-C wynosi do 100 W dzięki funkcji Smart Power. Użytkownik może dostosować ustawienia jasności monitora, aby uzyskać różne poziomy dostarczania energii. Pierwszy port USB-C obsługuje maks. 90 W a drugi port USB-C maks. 15 W. Więcej informacji można znaleźć w instrukcji obsługi.

\* Certyfikat EPEAT jest ważny tylko po zarejestrowaniu przez firmę Philips danego produktu. Aby sprawdzić stan rejestracji w swoim kraju, wejdź na stronę <https://www.epeat.net/>.

\* Monitor może różnić się wyglądem od prezentowanego na zdjęciach.



Data wydania 2021-04-09

Wersja: 4.0.2

12 NC: 8670 001 70329  
EAN: 87 12581 77111 9

© 2021 Koninklijke Philips N.V.  
Wszelkie prawa zastrzeżone.

Dane techniczne mogą ulec zmianie bez powiadomienia. Znaki towarowe są własnością Koninklijke Philips N.V. lub własnością odpowiednich firm.

[www.philips.com](http://www.philips.com)