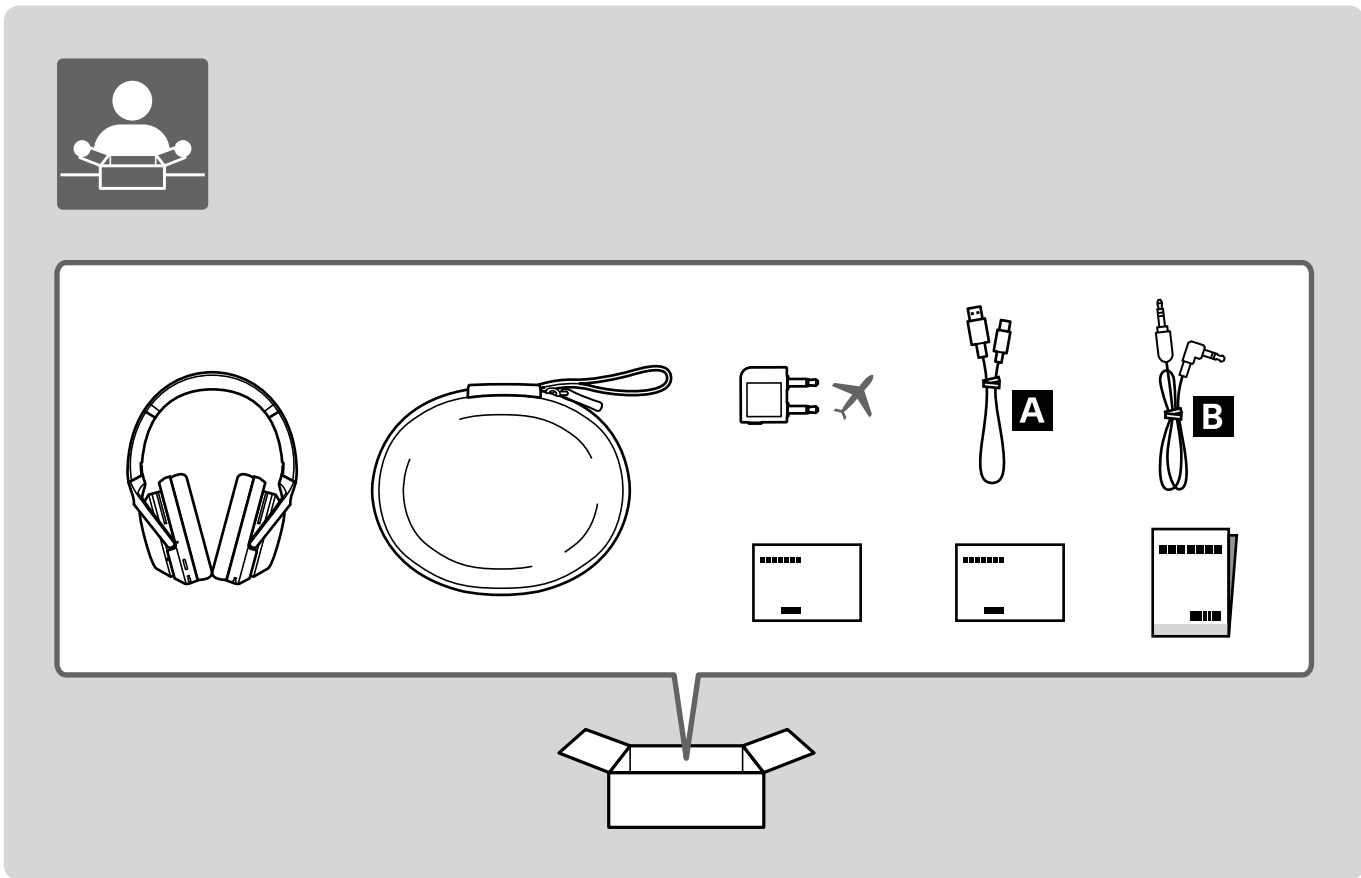


Wireless Noise Canceling Stereo Headset
Casque stéréo sans fil réducteur de bruits

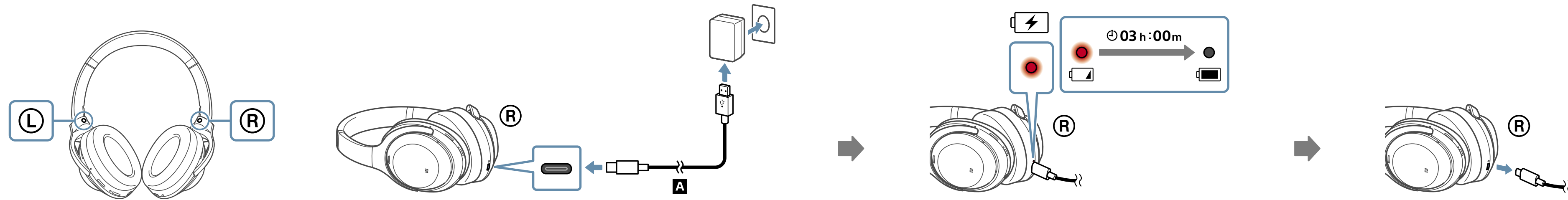
Operating Instructions	GB	Bedienungsanleitung	DE	Bruksanvisning	SE	Navodila za uporabo	SI
Mode d'emploi	FR	Istruzioni per l'uso	IT	Instrukcja obsługi	PL	Upute za uporabu	HR
Manual de instrucciones	ES	Gebruiksaanwijzing	NL	Kezelési útmutató	HU	Uputstva za korišćenje	SR
使用説明書	CT	Instruções de operação	PT	Návod k použití	CZ	Οδηγίες λειτουργίας	GR
사용 설명서	KR	Betjeningsvejledning	DK	Návod na obsluhu	SK	Інструкції з експлуатації	UA
Инструкция по эксплуатации	RU	Käyttöohjeet	FI	Инструкции за експлоатация	BG		
تعليمات التشغيل	AR	Bruksanvisning	NO	Instrucțiuni de utilizare	RO		



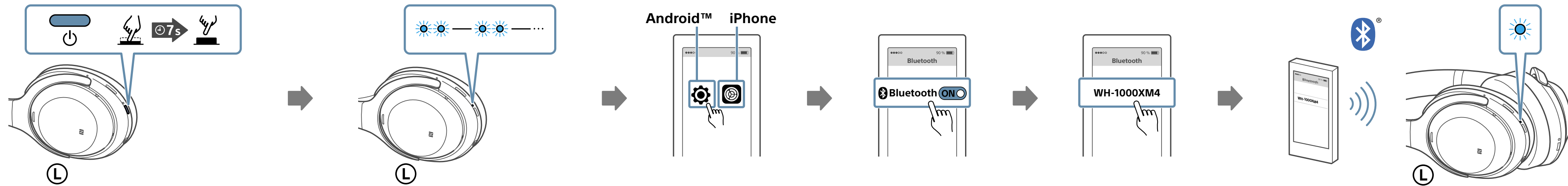
WH-1000XM4



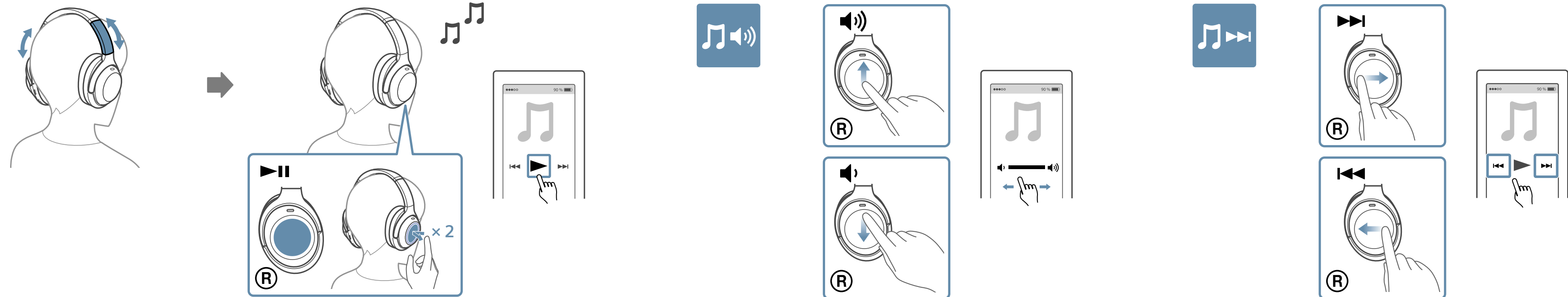
1

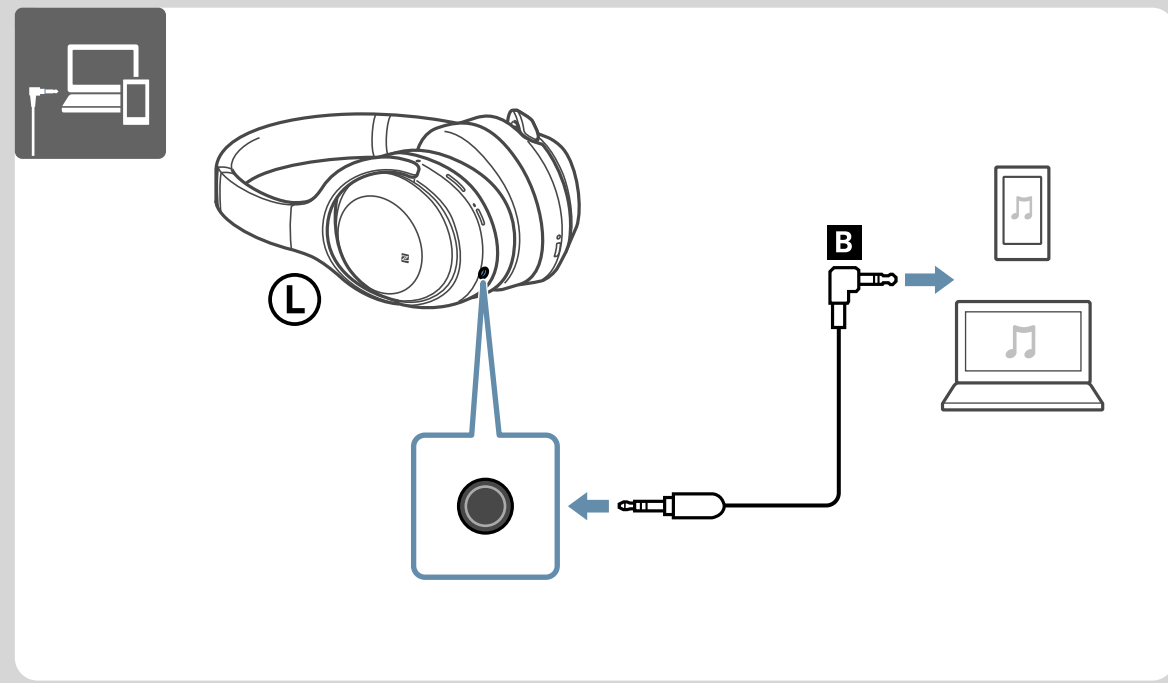
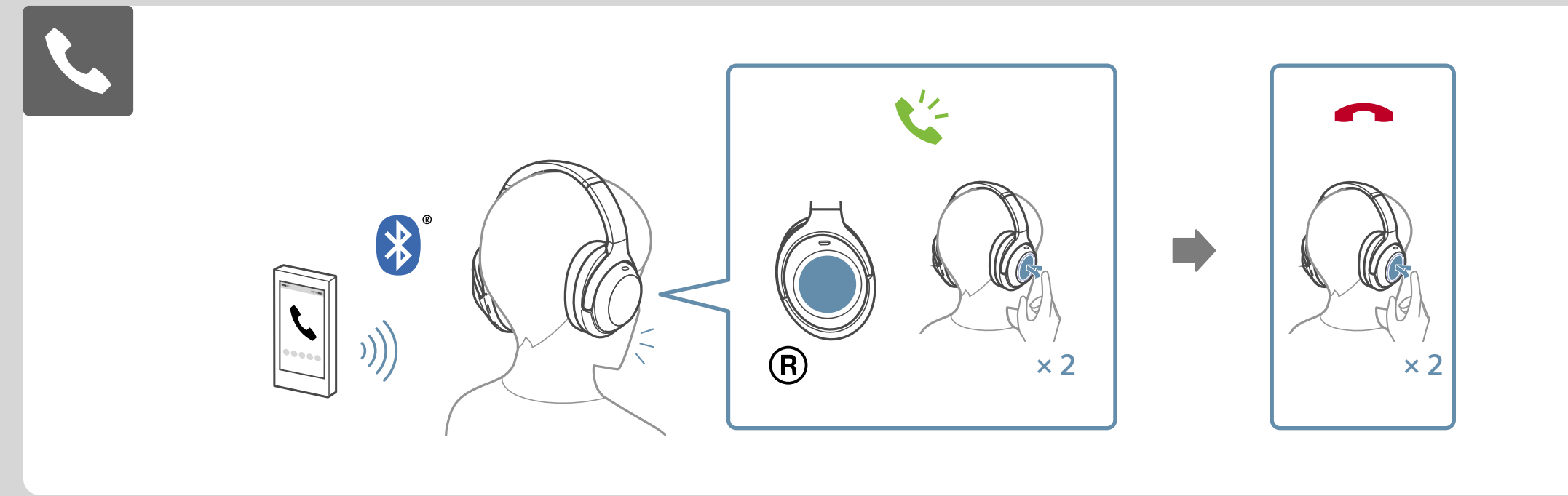
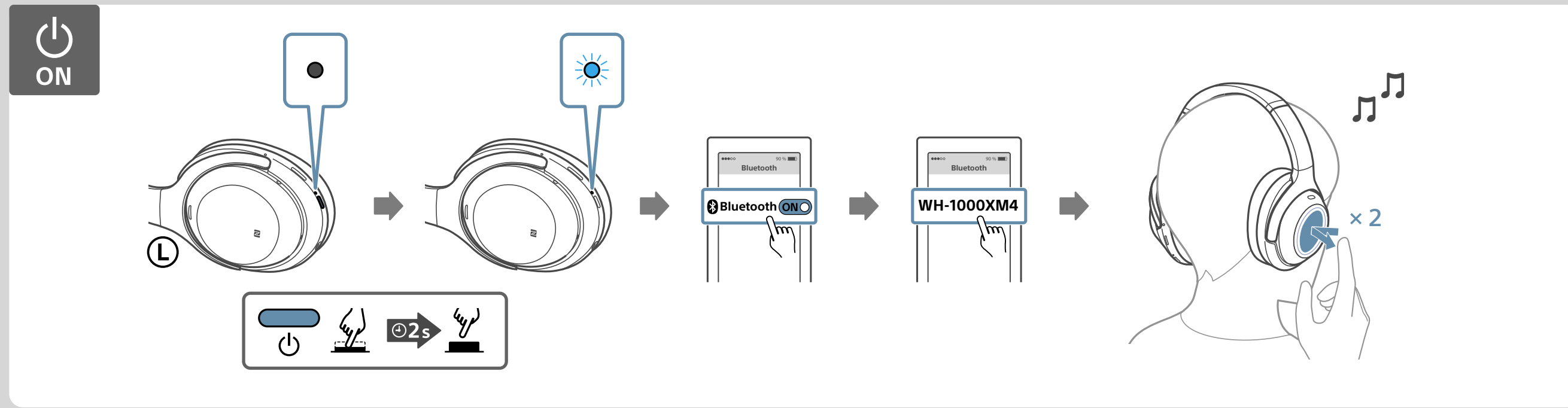
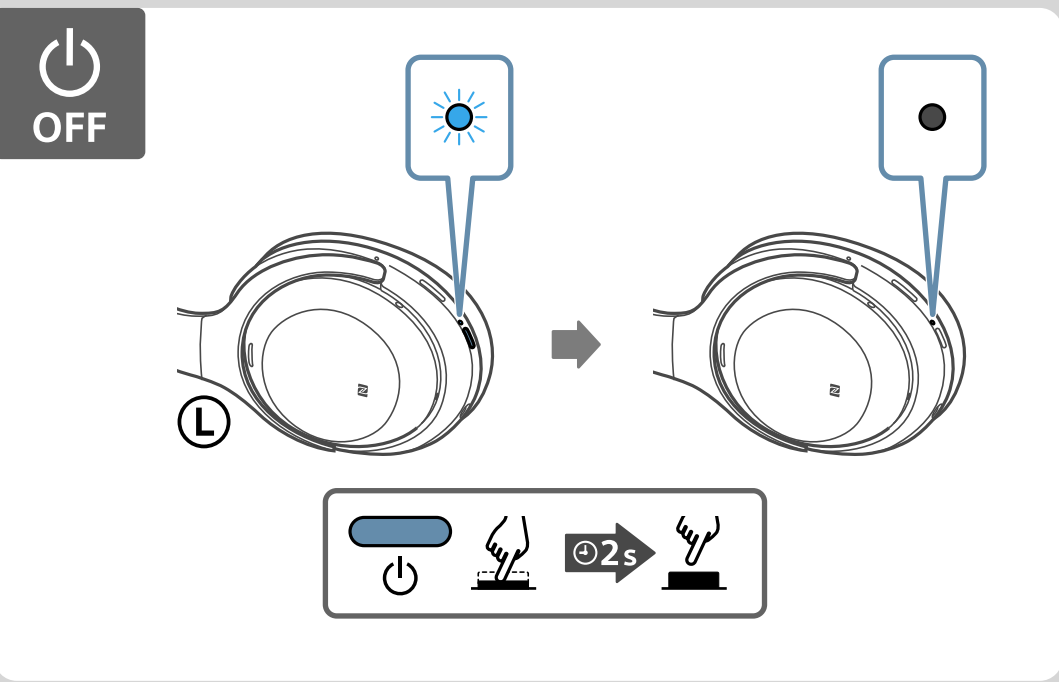


2



3

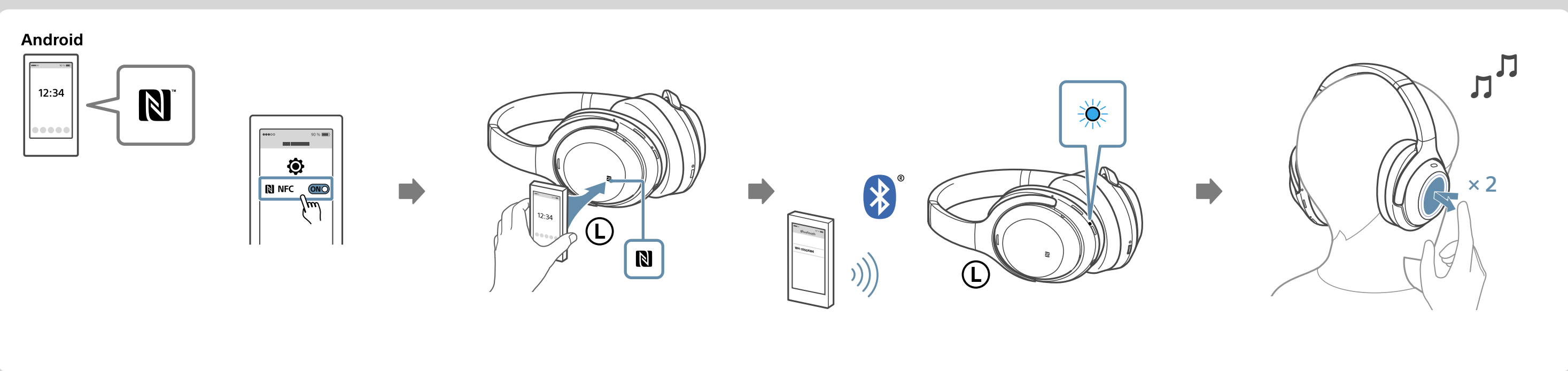




Online manual (help guide)
Manuel en ligne (guide d'aide)
Manual online (guía de ayuda)
線上手冊 (説明指南)
온라인 설명서 (도움말 안내)
Интерактивное руководство (справочное руководство)
دليل المستخدم عبر الإنترنت (دليل المساعدة)

Online-Anleitung (Hilfe)
Manuale online (guida)
Onlinehandleiding (helpgids)
Manual online (guía de ayuda)
Onlinevejledning (hjælpevejledning)
Online-opas (käyttöopas)

Elektronisk brukerveiledning (hjælpeveiledning)
Handbok på internet (hjälpguide)
Podręcznik online (przewodnik pomocniczy)
Online kézikönyv (súgóútmutató)
Online příručka (přůvodce náповědou)
Priručka online (priručka)
Онлайн ръководство (помощно ръководство)
Manual online (ghid de asistentă)
Spletni priročnik (vodnik za pomoč)
Online príručník (Vodič za pomoc)
Uputstvo na mreži (Vodič za pomoć)
Нялектронікк ехелпвейлдің (облғыс бойынса)
Онлайнвий посібник (Довідка)



Instructional video
A: Ambient Sound Control
B: Quick Attention Mode
C: NC Optimizer
D: Speak-to-Chat

Video de démonstration
A: Commande du son ambiant
B: Mode attention rapide
C: Optimiseur NC
D: Speak-to-Chat (Parler pour chatter)

Video tutorial
A: Control de sonido ambiente
B: Modo Atención rápida
C: Optimizador NC
D: Speak-to-Chat (Hablar por chat)

視頻教程
A: 環境聲音控制
B: 快速注意模式
C: NC優化器
D: Speak-to-Chat (說話至聊天)

교육용 비디오
A: 주변 소리 조절
B: 빠른 주의 모드
C: NC 옵티마이저
D: Speak-to-Chat (대화-채팅)

Видеоруководство
A: Управление окружающим звуком
B: Режим быстрого внимания
C: Оптимизатор NC
D: Speak-to-Chat (Общение в чате)

الفيديو التدريبي
A: التحكم في الصوت المحيط
B: وضع الانتباه السريع
C: محسن الضوضاء
D: التحدث عبر الإنترنت (تحدث للمساعدة)

Anleitungsvideo
A: Umgebungserküststeuerung
B: Modus für schnelle Aufmerksamkeit
C: NC-Optimierer
D: Speak-to-Chat (Speak-To-Chat)

Video didattico
A: Controllo suono ambiente
B: Modalità rapida attenzione
C: Ottimizzatore NC
D: Speak-to-Chat (Dettatura vocale testo)

Instruktionsvideo
A: Omgevingsgeluidscontrole
B: Snelle-aandachtsmodus
C: NC-optimizer
D: Speak-to-Chat (Sprek-om-te-chatten)

Video de instrução
A: Controlo do som ambiente
B: Modo de atenção rápida
C: Optimizador de NC
D: Speak-to-Chat (Experiência falar-para-conversar)

Instruktionsvideo
A: Övrigt ljud
B: Snabb uppmärksamhet-läge
C: NC-optimisator
D: Speak-to-Chat (Tala-i-chatt)

Instruktionsvideo
A: Kontroll av omgivande ljud
B: Snabb uppmärksamhet-läge
C: NC-optimisator
D: Speak-to-Chat (Tala-i-chatt)

Video instruktazove
A: Kontrola dzwięków otoczenia
B: Tryb bacznej uwagi
C: Optimizator NC
D: Speak-to-Chat (Rozmawiaj na czacie)

Útmutató videó
A: Környező hang szabályzása
B: Gyors fűlelés üzemmód
C: NC optimalizáló
D: Speak-to-Chat (beszélgetés)

Instruktážni video
A: Ovládání okolního zvuku
B: Režim rychlé pozornosti
C: Optimalizace NC
D: Speak-to-Chat (Rozhovor)

Instruktážne video
A: Ovládanie okolitého zvuku
B: Režim rýchlej pozornosti
C: Optimalizátor funkcie NC
D: Speak-to-Chat (Speak-to-Chat)

Видеоопити
A: Контрол на околния звук
B: Режим за бързо внимание
C: NC оптимизатор
D: Speak-to-Chat (Говор към чат)

Инструкциони видео
A: Контрол на околния звук
B: Модул де Атенție rapidă
C: Оптимизатор NC
D: Speak-to-Chat (Funcție vocală pentru chat)

Видео са инструкцијам
A: Контрола звука околуња
B: Режим брзог прозорања
C: Оптимизатор
D: Speak-to-Chat (Говорна чат)

Видео објашњив
A: рјављет гласу периферног прооуху
B: Настрояње брзог пажњане
C: Вел-оптимизатор NC
D: Speak-to-Chat (Метаропш омилиас се кључено соуомилиас)

Видео з инструкцијам
A: Керування навколишнім звуком
B: Режим швидкої уваги
C: Оптимізатор NC
D: Speak-to-Chat (розмова в чаті)