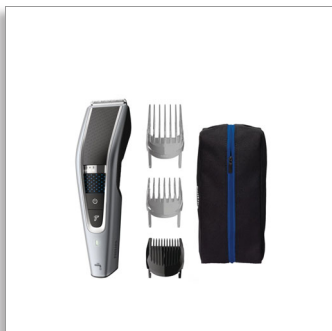




Philips Series 5000

Technologia Trim-n-Flow PRO

28 ustawień długości (0,5–28 mm)
90 min działania po 1 godz.
ładowania
Możliwość mycia w wodzie



HC5630/15

Szybkie, równe strzyżenie

Włosy są odprowadzane poza nasadkę, co dwukrotnie przyspiesza* strzyżenie

Technologie DualCut i Trim-n-Flow Pro zapewniają równe strzyżenie. Nowa nasadka grzebieniowa zapobiega utknięciu włosów o każdej długości i umożliwia szybkie dokończenie stylizacji.

Wydajność

- Włosy są odprowadzane poza nasadkę, co dwukrotnie przyspiesza* strzyżenie
- Podwójnie ostrzone ostrza zapewniają 2 razy szybsze strzyżenie
- Samoostrzące się ostrza ze stali szlachetnej
- Tryb Turbo zapewnia większą moc podczas strzyżenia gęstszych włosów

Wygodne użytkowanie

- Wybór za pomocą kółka ustawień 28 ustawień długości: od 0,5 do 28 mm
- Ergonomiczny uchwyt zapewnia większą wygodę i kontrolę
- Do 90 minut bezprzewodowego działania
- Łatwe i szybkie czyszczenie dzięki możliwości mycia w wodzie**
- Nakładana nasadka o długości 2 mm do zarostu
- Miękki pokrowiec do przechowywania maszynki i akcesoriów

Trwałość

- Nie wymaga konserwacji, dzięki czemu oszczędzasz swój czas
- 2 lata gwarancji

PHILIPS

Maszynka do strzyżenia włosów z możliwością mycia
Technologia Trim-n-Flow PRO 28 ustawień długości (0,5–28 mm), 90 min działania po 1 godz. ładowania,
Możliwość mycia w wodzie

Zalety

Technologia Trim-n-Flow Pro



Innowacyjna konstrukcja nasadki odprowadza włosy od ostrzy podczas przycinania, aby uniemożliwić ściętym włosom utknięcie w maszynce. Dzięki temu można strzyć włosy bez niepotrzebnych przerw.

Technologia DualCut



Uporaj się z każdym typem włosów dzięki zaawansowanej technologii DualCut: innowacyjny, dwustronny element tnący obcina włosy dwa razy szybciej niż jednostronne ostrza.

28 blokowanych ustawień długości



Obróć kółko ustawień długości, aby wybrać i zablokować ustawienie długości. 2 regulowane nasadki do przycinania z ustawieniami od 3 mm do 23 mm. Odstęp pomiędzy kolejnymi ustawieniami wynosi dokładnie 1 mm. Użyj nasadki do zarostu o długości 2 mm, aby przyciąć włosy na krótko lub wymodelować brodę. Można również zdjąć nasadkę i krótko przyciąć włosy na długość 0,5 mm.

Działanie przewodowe lub akumulatorowe



Wydajny akumulator maszynki zapewnia 90 minut pracy na zasilaniu akumulatorowym po 1 godzinie ładowania, dzięki czemu gwarantuje maksymalną moc i swobodę.

Możliwość mycia w wodzie**



Maszynka do strzyżenia włosów jest wodoodporna, dzięki czemu można ją łatwo i bez problemu czyścić pod bieżącą wodą. Opłucz dokładnie tylko wodą, aby maszynka zawsze działała, jak na początku.

Tryb Turbo



Naciśnięcie przycisku trybu Turbo zwiększy prędkość silniczka, co pozwala skutecznie przyciąć nawet grubsze włosy.

HC5630/15

Wygodny uchwyt



Maszynka do strzyżenia włosów z serii 5000 została zaprojektowana z myślą o wygodnym użytkowaniu i łatwej obsłudze. Specjalna faktura i uchwyt pozwalają z łatwością przesuwać maszynkę i przycinać włosy na całej głowie.

Nie wymaga konserwacji



Oszczędzaj czas dzięki samoostrzającym się ostrzom, które nawet po 5 latach tną tak samo, jak na początku. Maszynkę można myć w wodzie**, co umożliwia jej szybkie i łatwe czyszczenie pod bieżącą wodą.

2-letnia światowa gwarancja



Wszystkie nasze produkty do toalety męskiej cechują się trwałą konstrukcją. Są objęte 2-letnią światową gwarancją i mają uniwersalny zakres napięć.

Maszynka do strzyżenia włosów z możliwością mycia

Technologia Trim-n-Flow PRO 28 ustawień długości (0,5–28 mm), 90 min działania po 1 godz. ładowania,
Możliwość mycia w wodzie

HC5630/15

Dane techniczne

Zasilanie

- Rodzaj baterii/akumulatora: Litowo-jonowa

Akcesoria

- Konserwacja: Szczoteczka do czyszczenia
- Nasadka grzebieniowa: 1 nasadka do brody, 2 nasadki do włosów (długa i krótka)
- Przechowywanie: Pokrowiec

System tnący

- Szerokość nożyka: 41 mm
- Liczba ustawień długości: 28

- Precyzja (wielkość odstępów): Co 1 mm
- Element tnący: Ostrza ze stali szlachetnej
- Zakres ustawień długości: Od 0,5 do 28 mm

Łatwa obsługa

- Nie wymaga konserwacji: Nie wymaga smarowania
- Czyszczenie: Możliwość mycia w wodzie**
- Działanie: Działanie sieciowe i akumulatorowe

Serwis

- 2 lata gwarancji



Data wydania 2021-02-18

Wersja: 10.0.1

EAN: 08 71010 39015 63

© 2021 Koninklijke Philips N.V.
Wszelkie prawa zastrzeżone.

Dane techniczne mogą ulec zmianie bez powiadomienia.
Znaki towarowe są własnością Koninklijke Philips N.V.
lub własnością odpowiednich firm.

www.philips.com

* W porównaniu z poprzednim modelem firmy Philips
**Czyścić tylko wodą